

時を経ても、続く価値を。

セキスイハイム
Unit Technology for the Future

年内入居可能な物件が
一挙に見られる見学会！

秋のモデルハウス 見学フェア

10/3(土) 4(日) 17(土) 18(日) 10:00~17:00
[雨天決行]

分譲住宅なら
年内入居可能！
新居で過ごせる
年末年始！

ご来場特典!!

期間中ご来場の方に
嬉しい特典をご用意してお待ちしております！

特典1 ご来場プレゼント!

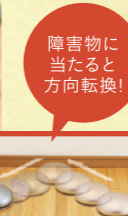


USB対応 保温コースター

ホットのペットボトルや缶飲料、耐熱容器など
さまざまなドリンクウェアに対応。
デスクワークや在宅ワークにオススメです。

会場でアンケートにご記入ください

特典2 WEB来場ご予約プレゼント!



フローリング用 ロボットクリーナー

お掃除に「楽しさ」をプラス!
壁や障害物に当たると自動的に方向を変えて
部屋中をお掃除してくれます。

<https://www.816c.jp/816event/>

特典3 スタンプラリーも同時開催!

九州産黒豚しゃぶしゃぶ[300g]

期間中本チラシをご持参の上、
見学会場または展示場&工場見学で、
スタンプを2つ以上集めて素敵なプレゼントをGETしよう!

見学会場	展示場	工場見学
	or	

工場見学は個別に随時受け付けております。



工場見学は
こちらから
アクセス

「見学会場」もしくは
「展示場」と「工場見学」の
スタンプ合計2つ以上集めて
もらえる!



※お家族様につき1個とさせていただきます。※イベント期間中、お家族様、各1回限り。
※写真はイメージです。※詳しくはスタッフにお尋ねください。

新モデル
登場

セキスイハイム

レジリエンス100 STAY&WORK model

「人生100年」という長い生涯を健康で安心して楽しむために。
国が推進するレジリエンス、
その指標であるCASBEE®の
レジリエンス住宅チェックリストが求める4つの力を備え、
さらにセキスイハイム独自の新たな要素をプラスした住まい。
それが、レジリエンス100。

平常時 **健康的**に暮らせ、
災害発生時 **には被害が少なく、**
災害後 **は素早く復旧できる**住まい。

※レジリエンスとは・・・外部から受ける力や影響に対する「回復力(またはしぶとさ、強靭さ)」を意味する言葉



NEW RESILIENCE 100

① 新型コロナウイルス感染予防対策に関して

会場では感染対策としてスタッフはマスクを着用しています。
平日や夜間もご案内できますので、ご予約の状況はお気軽にお問い合わせください。

秋のモデルハウス見学フェア | 10/3(土) 4(日) 17(土) 18(日) 10:00~17:00 [雨天決行]

開催日以外は現地にスタッフが待機していないため、予約制となります。
下記「お電話」「HP」からご予約の上お越しください。(火・水曜日)

安佐南区 | 緑井7丁目 会場

1号地 Parfait bj style 鉄骨2階建

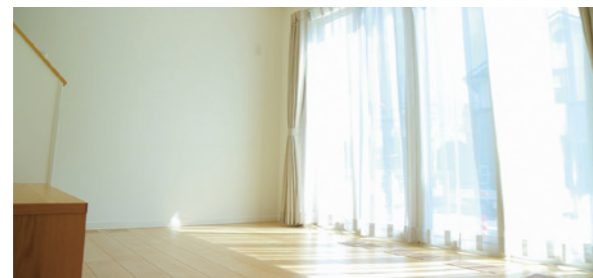
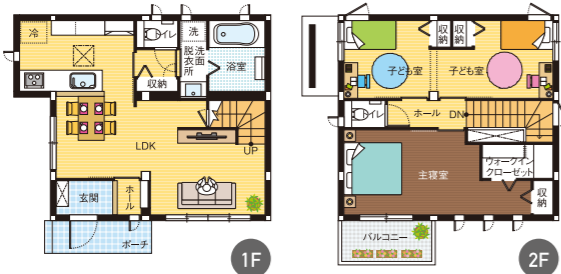
DATA
 ■1F床面積 / 43.74㎡ ■2F床面積 / 40.27㎡
 ■延床面積 / 84.01㎡ (25.41坪)
 ■土地面積 / 95.48㎡ (28.88坪)



詳細情報はコチラ



リビングの南西面に大きな窓を設置、朝から夕方までお部屋を明るく照らします。2Fの子ども室は将来的に二部屋にすることもできます。



★実際の建物を撮影した写真です。(2020年7月30日撮影)

2号地 SmartPowerStation-Urban 鉄骨2階建

DATA
 ■1F床面積 / 47.77㎡ ■2F床面積 / 47.77㎡
 ■延床面積 / 95.54㎡ (28.90坪)
 ■土地面積 / 130.21㎡ (34.38坪)



詳細情報はコチラ



JR七軒茶屋駅徒歩3分の立地に建つ鉄骨2階建て。家族の外出帰宅がすぐに分かる。リビング内階段は安心ポイントのひとつです。



★実際の建物を撮影した写真です。(2020年7月30日撮影)



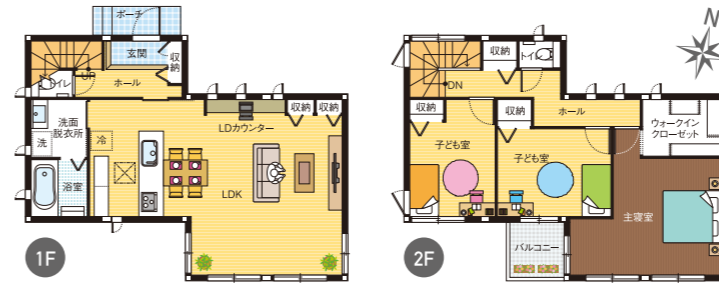
安佐南区 | セルリアンヒルズ祇園8丁目 会場

9号地 SmartPowerStation-Urban 鉄骨2階建

DATA
 ■1F床面積 / 53.77㎡ ■2F床面積 / 53.77㎡
 ■延床面積 / 107.54㎡ (32.53坪)
 ■土地面積 / 147.40㎡ (44.58坪)



宅配BOXあり、室内物干しスペースありで共働き世帯にうれしい仕様♪
 LDKにはカウンターデスクと家事収納もあり、忙しいと雑多になりがちなLDKの荷物もスッキリしましましょう。



★実際の建物を撮影した写真です。(2020年8月21日撮影)

10号地 GRAND TO YOU 木造2階建

DATA
 ■1F床面積 / 52.74㎡ ■2F床面積 / 44.93㎡
 ■延床面積 / 97.67㎡ (29.54坪)
 ■土地面積 / 139.02㎡ (42.05坪)



玄関からお部屋を通らずに洗面所へ、手洗いうがいのが習慣的に行えます。子ども部屋の上にはロフトを設置、秘密基地にしたり収納にしたりと色々な使い方ができます。



★実際の建物を撮影した写真です。(2020年8月21日撮影)

※「マップコード」および「MAPCODE」は機センソーの登録商標です。※カーナビの機種によってはマップコードに対応していない場合があります。※掲載のイベント内容は変更になる場合がございます。詳しくは下記電話番号までお問い合わせください。

■掲載の情報は2020年9月28日時点の情報です。■広告有効期限/2020年10月末日

国土交通大臣許可(特-30)第20234号 国土交通大臣免許(4)第6461号 中国地区不動産公正取引協議会加盟 (一社)岡山県宅地建物取引業協会会員
セキスイハイム中四国株式会社

0120-039-816
 セキスイハイム中四国 検索 URL: <https://www.816c.jp>

【広島支店】広島市西区草津新町1丁目21-35 広島ミックスビル8F
 TEL.082-270-5511
 (営業時間) 10:00~18:00 (定休日) 火・水曜日

「ご予約」はこちらから
<https://www.816c.jp/816event/>

私たちセキスイハイムグループは、お客様情報の適正な取り扱いに務めています。
 下記URLをご参照ください。お電話にて窓口までお問い合わせください。
 ホームページ <https://www.sekisuiheim.com> お問い合わせ先: 0120-369-816