

セキスイハイムで“新生活”をはじめよう!!

2021  
EARLY SPRING

今までの多大なる感謝を込めて

# 大決算フェア

県下一斉見学会

2/20(土) ~ 3/21(日) 10:00 ~ 17:00

完全予約制

※写真はイメージです。実地とは異なります。

ご来場プレゼント!!  
ご予約の上、ご来場いただいた方にプレゼント!!



様々なお料理に使える  
新世代の調味料  
**透明醤油**  
プレゼント!! 100ml

※数に限りがございます。品切れの際はご容赦ください。

ダブルWチャンス!!  
期間中、山口エリア内のモデルハウスを  
ご見学された方の中から抽選でプレゼント!!



**A** コース アラジン グラファイト グリル&トースター  
**B** コース バルミューダ BALMUDA The Pot  
**C** コース シロカ おりょうりケトル ちょいなべ

※2/20~3/21の期間中、「大決算フェア」または「レジリエンス100 STAY&WORKモデル完成見学会」にご来場されたお客様の中から抽選で3名様(各コース1名様)にプレゼントいたします。  
※当選者の発表は、賞品の発送をもって発表に代えさせていただきます。

Instagram  
はじめました。



ご来場のお客様でセキスイハイム山口を  
フォローしていただいた方には

**QUOカード**  
500円プレゼント!!



**完全予約制**  
【定休日/火曜・水曜日】

WEBまたはお電話にて  
お気軽にご予約ください。



WEB予約はこちら <https://www.816c.jp/event2>

新型コロナウイルスの感染予防対策を実施しています。



- ①「見学組数制限」でお客様の人数を限定
- ② お客様用アルコール消毒の設置
- ③ モデルハウス室内の随時消毒
- ④ 全従業員のマスク着用
- ⑤ 全従業員の手洗い及びアルコール消毒の徹底

お客様にもマスク着用をお願いしております。ご理解・ご協力をよろしくお願いいたします。





# 大決算フェア 今までの多大なる感謝を込めて 2/20(土)~3/21(日) 10:00~17:00

見学希望の方はお電話またはホームページからお問い合わせください。★平日もご見学いただけます!!(要予約)火・水曜日定休

**下松市 西市 1号地**  
**GRAND TO YOU** V **蓄電池搭載住宅**  
 グランツーユーVモデルハウス

**下松市 西市 5号地**  
**GRAND TO YOU** V **蓄電池搭載住宅**  
 グランツーユーVモデルハウス

LDKがわが家の中心。  
 家族の会話が自然と生まれる平屋建ての家。

多彩な収納とコミュニケーションの  
 アイデアで子育て家族を応援する家。

2021年2月末  
 完成予定

**ポイント**  
 カウンターデスクを造り付けて  
 主寝室内に書斎コーナーを設けました。  
 読書のほか、テレワークなどに  
 活用できます。

**ポイント**  
 子ども達が小さいうちは、ひろびろ一部屋使い。  
 大きくなったら2つの個室に間仕切れる  
 変容性にすぐれた子ども室。



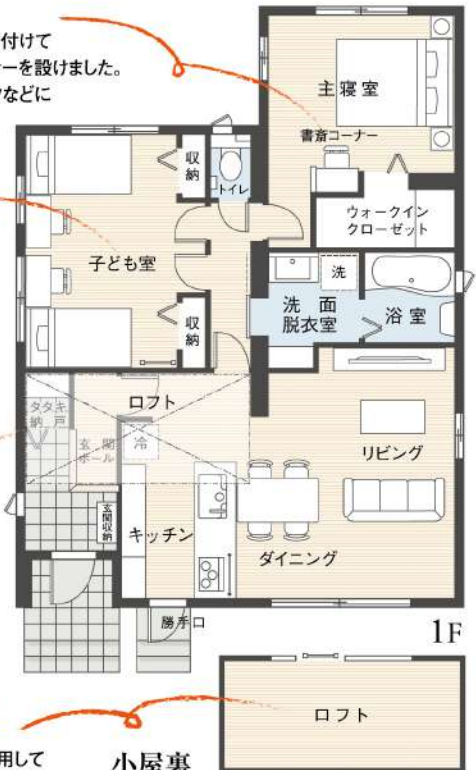
1号地/子ども室(イメージ)

**ポイント**  
 玄関内に設けたタタキ納戸は  
 レジャー用品やゴルフバッグなどの  
 収納に役立ちます。



1号地/ロフト(イメージ)

**ポイント**  
 小屋裏空間を活用して  
 子ども室に設けたロフトは、  
 子ども達の秘密基地になったり  
 多目的に使えるプラスα空間です。



**ポイント**  
 キッチン・洗面脱衣室・浴室を  
 コンパクトにまとめた効率の良い動線で  
 奥様の家事負担を軽減します。  
 洗面脱衣室に設けた  
 勝手口も便利です。

**ポイント**  
 リビングとつなげて使える  
 たみコーナー。  
 子ども達の遊び場になったり  
 お洗濯物をたたんだり、  
 フレキシブルに使えます。



5号地/LDK



**ポイント**  
 独立した書斎は、読書やPCを楽しむだけでなく  
 テレワークスペースとしても活躍します。

**2LDK**  
 ■土地面積/214.55㎡(64.90坪)  
 ■建物面積/1F:84.54㎡  
 TOTAL:84.54㎡(25.57坪)  
 太陽光4.40kW スマートハイムナビ  
 蓄電池8kWh 空気工房

**4LDK**  
 ■土地面積/190.07㎡(57.49坪)  
 ■建物面積/1F:55.97㎡ 2F:50.62㎡  
 TOTAL:106.59㎡(32.24坪)  
 太陽光4.12kW スマートハイムナビ  
 蓄電池8kWh 空気工房



※写真はイメージです。実際とは異なる場合があります。



MAPCODE マップコード 107 343 134\*38



2021年1月29日撮影

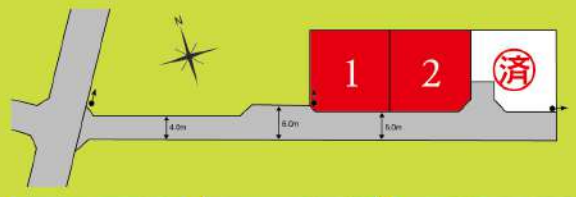
**セキスイハイム 分譲地情報** 土地からお探しの方もお気軽にお問い合わせください。見学希望の方はご案内いたします。(要予約)

## 下松潮音六丁目分譲地

今回販売 区画数 **2区画**

【分譲概要】●所在地/山口県下松市潮音町六丁目344番35他1筆 ●交通/防長バス・西開作バス停より徒歩5分 ●地目/田(造成後宅地) ●用途地域/第一種住居地域 ●建ぺい率/60% ●容積率/200% ●今回販売区画数/2区画 ●土地面積/187.22㎡(1区画)~193.29㎡(1区画) ●販売価格帯/8,950,000円(1区画)~9,240,000円(1区画) ●設備/電気:中国電力、水道:公営水道、ガス:個別プロパン、汚水・雑排水:公共下水道(受益者負担金250円/㎡)、雨水:側溝 ●道路/幅員4~6m(アスファルト舗装) ●取引態様/売主

■学区/公集小学校、末武中学校  
 【停止条件付宅地販売】当広告の土地は土地売買契約締結後3ヶ月以内にセキスイハイム中四国株式会社と住宅の建築請負契約を締結していただくことを条件として販売いたします。この期間内に住宅を建築しないことが確定したとき、または住宅の建築請負契約が成立しなかった場合は、土地売買契約は白紙となり受領した金額は全額無利息でお返しいたします。



公集小学校.....1.2km 末武中学校.....2.5km トライアル.....900m



※「マップコード」および「MAPCODE」は(株)デンソーの登録商標です。※カーナビの機種によってはマップコードに対応していない場合があります。※QRコードは、株式会社デンソーウェブの登録商標です。

国土交通大臣(4)第6461号 国土交通大臣許可(特-30)第20234号 (一社)山口県宅地建物取引業協会会員 中国地区不動産公正取引協議会加盟  
**セキスイハイム中四国株式会社** ☎0120-118-164  
 山口支店/山口市朝田1815 TEL.083-921-0816 《営業時間》10:00~18:00 《定休日》火・水曜日  
 セキスイハイム中四国 検索 URL: https://www.816c.jp

2021年2月11日現在の情報となります。 広告有効期限/2021年3月30日  
 WEB予約はこちらから  
 https://www.816c.jp/2021kessan

私たちセキスイハイムグループは、お客様情報の適正な取り扱いに務めています。右記URLをご参照くださるか、お電話にて窓口までお問い合わせください。ホームページ: https://www.sekisuiheim.com お問い合わせ先: 0120-369-816



見学希望の方はお電話またはホームページからお問い合わせください。★平日もご見学いただけます!!(要予約)火・水曜日定休

周南市  
下上Ⅲ  
13号地

## SmartPowerStation-Urban スマートパワーステーション・アーバンモデルハウス

蓄電池  
搭載住宅

家族の笑顔と毎日ふれあえるセンターリビング設計で家族の絆を育む家。



リビング(13号地)

**ポイント**  
LDKとつながるたたみコーナー。子ども達の遊び場になったり、お洗濯物たたみをしたり、フレキシブルに使えます。



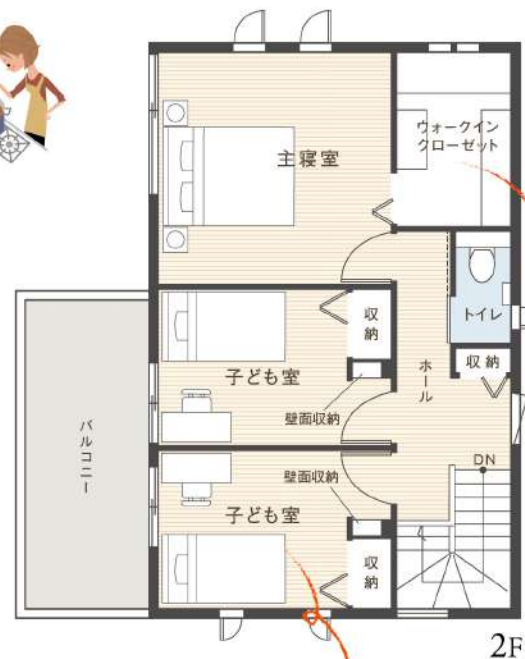
たたみコーナー(13号地)

**ポイント**

カップボードなどの収納を来客時に隠せるよう引き戸をつけました。



1F



2F



ウォークインクローゼット(13号地)

**ポイント**

落ち着いた雰囲気の主寝室にはたっぷり収納できる大きなウォークインクローゼットを用意。毎日のお片付けもラクに。



子ども室(13号地)

**ポイント**

2階に設けた2つの子ども室にはクローゼットのほかに壁面収納もあらかじめ造りつけました。



壁面収納(13号地)



2020年4月2日撮影

**3LDK**

■土地面積 / 213.38㎡ (64.54坪)  
■建物面積 / 1F:51.89㎡ 2F:47.77㎡  
TOTAL:99.66㎡ (30.14坪)

- 太陽光5.04kW
- スマートハイムナビ
- 蓄電池4kWh
- 快適エアリー

**見学会場**

MAPCODE マップコード 107 573 619\*88

セキスイハイム  
分譲地情報

土地からお探しの方もお気軽にお問い合わせください。見学希望の方はご案内いたします。(要予約)

### 周南市 桜木分譲地



【分譲概要】●所在地 / 山口県周南市桜木三丁目3267番2の一部 ●交通 / 山陽本線・櫛ヶ浜駅より徒歩21分 ●地目 / 田(造成後宅地) ●用途地域 / 第一種住居地域 ●建ぺい率 / 60% ●容積率 / 200% ●今回販売区画数 / 4区画 ●土地面積 / 170.84㎡(1区画)~176.86㎡(1区画) ●販売価格帯 / 10,860,000円(1区画)~11,780,000円(1区画) ●設備 / 電気:中国電力、水道:公営水道、ガス:個別プロパン、汚水・雑排水:公共下水道、雨水:側溝 ●道路 / 幅員6m(アスファルト舗装) ●私道負担 / あり ●取引態様 / 売主

■学区区 / 桜木小学校、周陽中学校 ※面積等は確定測量後変更となる場合がございます。あらかじめご了承ください。

### 周南市 永源山公園前分譲地



【分譲概要】●所在地 / 山口県周南市大神三丁目2341番2他2筆 ●交通 / JR山陽本線・新南陽駅より徒歩19分 ●地目 / 宅地 ●用途地域 / 第一種住居地域 ●建ぺい率 / 60% ●容積率 / 200% ●今回販売区画数 / 3区画 ●土地面積 / 157.37㎡(1区画)~176.54㎡(1区画) ●販売価格 / 9,530,000円(1区画)~10,690,000円(1区画) ●設備 / 電気:中国電力、ガス:個別プロパン、水道:公営水道、汚水・雑排水:公共下水道、雨水:側溝 ●前面道路 / 幅員18m(アスファルト舗装) ●取引態様 / 売主

■学区区 / 富田西小学校、富田中学校 ※面積等は確定測量後変更となる場合がございます。あらかじめご了承ください。

停止条件付宅地販売 当広告の土地は土地売買契約締結後3ヶ月以内にセキスイハイム中四国株式会社と住宅の建築請負契約を締結していただくことを条件として販売いたします。この期間内に住宅を建築しないことが確定したとき、または住宅の建築請負契約が成立しなかった場合は、土地売買契約は白紙となり受領した金額は全額無利息でお返しいたします。





# 大決算フェア 今までの多大なる感謝を込めて 2/20(土)~3/21(日) 10:00~17:00

## 県下一斉見学会

見学希望の方はお電話またはホームページからお問い合わせください。★平日もご見学いただけます!!(要予約)火・水曜日定休

### 防府市 桑南 8号地

## SmartPowerStation GA

スマートパワーステーション・GRモデルハウス

タタキ納戸と2つのウォークインクローゼットなど多彩な収納がうれしい家。

**ポイント**  
読書やテレワークなどワークスペースとしても使える書斎コーナー。

**ポイント**  
たたみコーナー(8号地)  
フレキシブルに使えるたたみコーナー。子どもたちの遊び場になったり、お洗濯物たたみをしたり自由に使用して便利。

**ポイント**  
家族共用で使えるウォークインクローゼットを2Fホール内に設置してお片付けもラクラク。

**4LDK 蓄電池搭載住宅**

■土地面積 / 232.43㎡ (70.31坪)  
■建物面積 / 1F:61.97㎡ 2F:52.65㎡ TOTAL:114.62㎡ (34.67坪)  
■太陽光6.10kW ■スマートハイムナビ ■蓄電池8kWh ■快速エアリー

2021年2月8日撮影

**見学会場**  
93 142 619\*62

### 防府市 桑南 15号地

## GRAND TO YOU V

グランツーユーV平屋モデルハウス

家族のほどよい距離感と回遊式の動線でみんながいきいき暮らせる家。

**ポイント**  
回遊型の動線を実現する家の中心に設けたウォークインクローゼット。LDKから出し入れてきて使い勝手もよくなったつりの収納力が魅力です。

**ポイント**  
ロフトのあるリビング(15号地)  
LDKに設けたロフトは趣味を楽しむ隠れ家や収納スペースなど使い方は自由です。

**4LDK 蓄電池搭載住宅**

■土地面積 / 209.18㎡ (63.27坪)  
■建物面積 / 1F:103.59㎡ TOTAL:103.59㎡ (31.33坪)  
■太陽光4.95kW ■スマートハイムナビ ■蓄電池8kWh ■空気工房

2021年1月25日撮影

**見学会場**  
93 142 619\*62

### 防府市 多々良 2号地

## SmartPowerStation-Urban

スマートパワーステーションアーバンモデルハウス

全室南向きの明るい空間とお片付け上手の多彩な収納が魅力の家。

**ポイント**  
LDK側と洗面脱衣室側の2方向に出入口を設けた家事室。毎日の家事効率があップ。

**ポイント**  
主寝室の書斎コーナーはテレワークスペースとしても活躍します。

**3LDK 蓄電池搭載住宅**

■土地面積 / 202.31㎡ (61.19坪)  
■建物面積 / 1F:53.77㎡ 2F:50.94㎡ TOTAL:104.71㎡ (31.67坪)  
■太陽光5.76kW ■スマートハイムナビ ■蓄電池8kWh ■快速エアリー

2021年1月25日撮影

**見学会場**  
93 205 657\*34

### 防府市 西仁井令 15号地

## GRAND TO YOU V

グランツーユーV平屋モデルハウス

住まいの中心にLDKを配置した子育て応援のコミュニケーションハウス。

**ポイント**  
キッチン・水廻りを一直線に配置した効率の良い家事動線は奥様の家事負担を軽減します。

**ポイント**  
LDKとつながって広々と使える和室。玄関側にも出入口を設け独立した空間としても使えます。

**4LDK 蓄電池搭載住宅**

■土地面積 / 331.18㎡ (100.18坪)  
■建物面積 / 1F:85.98㎡ TOTAL:85.98㎡ (26.00坪)  
■太陽光4.80kW ■スマートハイムナビ ■蓄電池4kWh ■空気工房

2019年8月1日撮影

**見学会場**  
93 170 278\*50

### 山口市 維新公園 12号地

## Parfait bj style

パルフェbjスタイルモデルハウス

機能的なこだわりキッチンと多彩な収納で奥様を応援するラク家事の家。

**ポイント**  
2階へ上がる階段をLDK内に配置。家族に自然な会話が生れます。

**ポイント**  
玄関ホールに設けた手洗いカウンターはお出かけ前の身支度や帰宅後の手洗いに役立ちます。

**4LDK 蓄電池搭載住宅**

■土地面積 / 189.61㎡ (57.35坪)  
■建物面積 / 1F:61.72㎡ 2F:50.02㎡ TOTAL:111.74㎡ (33.80坪)  
■太陽光4.95kW ■スマートハイムナビ ■蓄電池4kWh ■快速エアリー

2020年3月9日撮影

**見学会場**  
93 577 046\*86

### 山口市 小郡下郷 5号地

## GRAND TO YOU V

グランツーユーVモデルハウス

ポウウィンドウのある明るいLDKとロフトなどの多彩な収納がうれしい家。

**ポイント**  
玄関ホールに設けた手洗いカウンターはお出かけ前の身支度や帰宅後の手洗いに役立ちます。

**4LDK 蓄電池搭載住宅**

■土地面積 / 200.00㎡ (60.50坪)  
■建物面積 / 1F:62.51㎡ 2F:51.44㎡ TOTAL:113.95㎡ (34.46坪)  
■太陽光4.67kW ■スマートハイムナビ ■蓄電池4kWh ■空気工房

2020年10月13日撮影

**見学会場**  
93 333 618\*35

※「マップコード」および「MAPCODE」は(株)デンソーの登録商標です。※カーナビの機種によってはマップコードに対応していない場合があります。※QRコードは、株式会社デンソーウェブの登録商標です。

私たちセキスイハイムグループは、お客様情報の適正な取り扱いに務めています。右記URLをご参照くださるか、お電話にて窓口までお問い合わせください。ホームページ<https://www.sekisuiheim.com> お問い合わせ先:0120-369-816



見学希望の方はお電話またはホームページからお問い合わせください。★平日もご見学いただけます!!(要予約)火・水曜日定休

宇部市 エコタウン ときわ

54号地 グランツーユーV平屋モデルハウス **GRAND TO YOU**

55号地 スマートパワーステーションアーバンモデルハウス **SmartPowerStation-Urban**

多彩な収納と効率の良い家事動線で 子育て家族を応援する平屋建ての家。

ポイント

子ども室や主寝室などパーソナル空間に行くには必ずリビングを通る設計だから 家族のみんなに自然な会話が生れます。



ダイニングに設けたスタディコーナーは、奥様の家事コーナーやテレワークの仕事場としても使えとっても便利です。



**3LDK 蓄電池搭載住宅**  
 ■土地面積 / 227.08㎡ (68.69坪)  
 ■建物面積 / 1F:84.62㎡ TOTAL:84.62㎡ (25.59坪)  
 太陽光4.32kW スマートハイムナビ 蓄電池4kWh 空気工房

キッチン横に買い置き の 食料品などをストックできる 便利なパントリーを設置。



全室南向きの明るい空間と たっぷり収納&効率的な家事動線が魅力の家。

ポイント

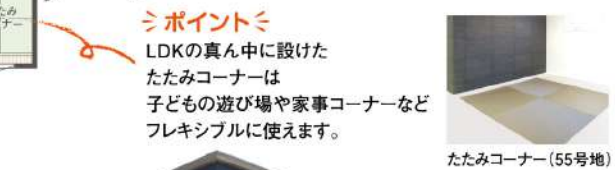
2方向に大きな開口を設けた LDKは明るく陽当たりの良い 空間になりました。



LDKの真ん中に設けた たたみコーナーは 子どもの遊び場や家事コーナーなど フレキシブルに使えます。



2階ホールに設けた壁面収納は子どもたちの 知的な好奇心を育む本棚として役立ちます。



**3LDK 蓄電池搭載住宅**  
 ■土地面積 / 227.13㎡ (68.70坪)  
 ■建物面積 / 1F:52.56㎡ 2F:47.77㎡ TOTAL:100.33㎡ (30.34坪)  
 太陽光5.04kW スマートハイムナビ 蓄電池4kWh 快適エアリー

宇部市 あすとびあ ASUTOPIA

35号地 **Parfait bj** パルフェbjスタイル平屋モデルハウス

天井の高い伸びやかなLDKが心地よい子育て家族を応援する平屋建て。

ポイント

家族用の玄関に設けたコートクローク。 通園バッグやコートなどお出かけに必要なものを収納でき便利です。



**3LDK 蓄電池搭載住宅**  
 ■土地面積 / 250.54㎡ (75.78坪)  
 ■建物面積 / 1F:85.65㎡ TOTAL:85.65㎡ (25.90坪)  
 太陽光5.77kW スマートハイムナビ 蓄電池4kWh 快適エアリー

キッチンに居ながらにしてLDK全体を見渡せる対面式キッチン採用。 家族の気配を感じながら家事ができます。

小屋裏空間を活用したプラスαスペース。 収納に趣味の小部屋に使い方もいろいろ。



**MAPCODE 95 231 248\*07**

※「マップコード」および「MAPCODE」は(株)デンソーの登録商標です。※カーナビの機種によってはマップコードに対応していない場合があります。※QRコードは、株式会社デンソーウェブの登録商標です。



見学希望の方はお電話またはホームページからお問い合わせください。★平日もご見学いただけます!!(要予約)火・水曜日定休

**下関市 王司川端 2号地** **蓄電池搭載住宅**

## SmartPowerStation-Urban

センターリビング設計で家族の会話が自然と生まれる仲良し家族の家。

**ポイント**  
2階ホールに設けたたっぷり収納できる納戸は家族共用で使えて便利。

LDK(2号地)

**ポイント**  
リビングに設けたスタディーコーナーは奥さまの家事コーナーやテレワークの仕事場としても使えます。

**3LDK**

■土地面積/213.03㎡(64.44坪)  
■建物面積/1F:58.38㎡ 2F:53.77㎡ Total:112.15㎡(33.92坪)  
太陽光5.76kW スマートハイムナビ 蓄電池4kWh 快速エアリー

2020年10月2日撮影

**下関市 王司川端 3号地** **蓄電池搭載住宅**

## SmartPowerStation-Urban

南向きの明るいLDKと多目的に使えるサンルームが魅力の光あふれる家。

**ポイント**  
玄関近くに洗面脱衣所を設置。帰宅後すぐに手洗いやうがいできてとっても便利。

洗面脱衣室(4号地) LDK(3号地)

**ポイント**  
2階ホールに設けたサンルームは花粉の季節や雨の日のお洗濯物干しに活躍します。

**2LDK**

■土地面積/216.71㎡(65.55坪)  
■建物面積/1F:57.94㎡ 2F:50.83㎡ TOTAL:108.77㎡(32.90坪)  
太陽光6.48kW スマートハイムナビ 蓄電池4kWh 快速エアリー

2020年10月2日撮影

**下関市 王司川端 4号地** **蓄電池搭載住宅**

## GRAND TO YOU

光が燦々と降りそそぐ明るい空間とたっぷり収納がうれしい住まい。

**ポイント**  
たっぷり収納できる小裏収納を2階ホールから出し入れできるように設置してお片付けもはかどります。

LDK(4号地)

**ポイント**  
ダイニングに設けた収納は、食品ストックなどのパントリーとして使える多目的な収納。家事棚も造りつけているので家事効率も上がります。

**3LDK**

■土地面積/212.16㎡(64.17坪)  
■建物面積/1F:55.86㎡ 2F:58.77㎡ TOTAL:114.63㎡(34.67坪)  
太陽光4.95kW スマートハイムナビ 蓄電池4kWh 空気工房

2020年10月2日撮影

## 王司川端モデルハウス 3棟同時公開中!!

**見学会場**

MAPCODE マップコード **557 767 104\*15**

2020年10月2日撮影

**セキスイハイム 分譲地情報** 土地からお探しの方もお気軽にお問い合わせください。見学希望の方はご案内いたします。(要予約)

## スマートハイムシティ 下関生野町

【分譲概要】●所在地/山口県下関市生野町一丁目96番6他7筆 ●交通/山陽本線・幡生駅より徒歩22分 ●開発面積/2,233.28㎡ ●土地面積/172.68㎡(1区画)~206.05㎡(1区画) ●総区画数/10区画 ●今回販売区画数/8区画 ●販売価格帯/13,320,000円(1区画)~15,830,000円(1区画) ●最多販売価格帯/1,300万円台、1,500万円台(各3区画) ●地目/宅地 ●用途地域/第二種中高層住居専用地域 ●建ぺい率/60% ●容積率/200% ●設備/電気:中国電力、ガス:都市ガス、水道:公営水道、汚水・排水:公共下水、雨水:側溝 ●道路/幅員6m(アスファルト舗装) ●私道負担/団地内道路共有(道路持分) ●開発行為許可書/下関市指令都建第R2-23号(開)(令和2年8月13日) ●取引態様/売主

今回販売区画数 **8区画**

モデルハウス 建築予定地

■学校区/生野小学校、山の田中学校

停止条件付宅地販売 当広告の土地は土地売買契約締結後3ヶ月以内にセキスイハイム中四国株式会社と住宅の建築請負契約を締結していただくことを条件として販売いたします。この期間内に住宅を建築しないことが確定したとき、または住宅の建築請負契約が成立しなかった場合は、土地売買契約は白紙となり受領した金額は全額無利息でお返しいたします。

幡生保育園.....約800m 生野小学校.....約1100m 山の田中学校.....約1500m ゆめマート.....約350m

※「マップコード」および「MAPCODE」は(株)デンソーの登録商標です。※カーナビの機種によってはマップコードに対応していない場合があります。※QRコードは、株式会社デンソーウェブの登録商標です。

国土交通大臣(4)第6461号 国土交通大臣許可(特-30)第20234号 (一社)山口県宅地建物取引業協会会員 中国地区不動産公正取引協議会加盟

**セキスイハイム中四国株式会社** ☎0120-118-164

山口支店/山口市朝田1815 TEL.083-921-0816 《営業時間》10:00~18:00 《定休日》火・水曜日

セキスイハイム中四国 検索 URL: <https://www.816c.jp>

2021年2月11日現在の情報となります。 広告有効期限/2021年3月30日

WEB予約はこちらから <https://www.816c.jp/2021kessan>

私たちセキスイハイムグループは、お客様情報の適正な取り扱いに務めています。右記URLをご参照くださるか、お電話にて窓口までお問い合わせください。ホームページ<https://www.sekisuiheim.com> お問い合わせ先:0120-369-816