

OHISAMA SUMMER!

7/3

SAT

7/4

SUN

10:00~17:00

おひさま☀️ハイム 宇部エリア平屋分譲住宅見学会

鉄骨系

Parfait

[パルフェ-bjスタイル]

bj
styleあすとぴあ
35号地

あすとぴあ35号地外観(2021年5月撮影)

木質系

GRAND TO YOU

グランツーユー ファイブ

エコタウン
ときわ
54号地

エコタウンときわ54号地外観(2021年5月撮影)

期間中ご来場のお客様に特典を多数ご用意してお待ちしております!!

ご来場プレゼント



純正食パンHARE/PANさんの
和食職人監修の*
焼きたて純正食パン
1本(2斤)プレゼント!



商品は後日のお届けとなります。
当日は引換券をお渡しいたします。

*和食料理人 中川透監修/イレブン株式会社
<https://www.eleven-corp.com/>

WEBご来場ご予約プレゼント

デジタルギフト券
3,000円分

ご予約は
こちらから



ご来場後、Eメールでのお引渡しとなります。詳しくは会場スタッフまでお尋ねください。
セキスイハイム中四国株式会社の会場(展示場・分譲住宅・分譲地)へ初めてご来場される方が対象となります。※分譲地・分譲住宅をご見学の上アンケートにご記入いただいた方が対象となります。※複数の会場へご来場いただいた場合でも、ご来場プレゼントは1回限りとなります。※進呈はご来場認後の翌月以降にEメールでの進呈となります。※本キャンペーンは予告なく終了する場合がございます。※本キャンペーンはセキスイハイム中四国株式会社による提供です。※他キャンペーンとの併用不可。

新型コロナウイルス対策を実施しております お客様にもマスク着用をお願いしております。ご理解・ご協力をよろしくお願いいたします。

1



「見学組数制限」で
お客様の人数を限定

2



お客様用アルコール消毒の設置

3



モデルハウス内の随時消毒

4



全従業員のマスク着用

5



全従業員の手洗い及び
アルコール消毒の徹底

6



全従業員の検温の実施

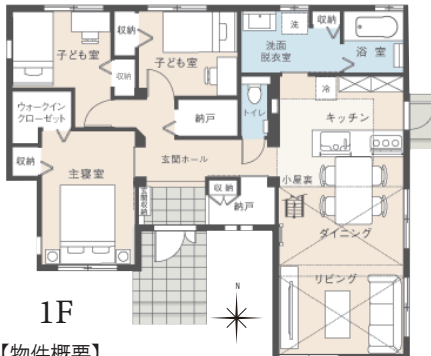
SAT

SUN

宇部市 | あすとぴあ

35号地

多彩な収納とフレキシブルに使える小屋裏が魅力の共働き家族応援住宅



LDK(35号地)

- 土地面積/250.54㎡(75.78坪)
- 1階床面積/85.65㎡
- 延床面積/85.65㎡(25.90坪)
- 太陽光5.77kW 快適エアリー
- 蓄電池システム スマートハイム・ナビ

【物件概要】

●所在地/山口県宇部市あすとぴあ五丁目10番40 ●交通/市営バス・片倉バス停より徒歩4分 ●戸数/1戸 ●販売価格/35号地:42,500,000円(税込) ●用途地域/第一種中高層住居専用地域 ●構造/軽量鉄骨造ステンレス鋼鉄葺平屋建 ●完成年月/2020年5月 ●設備/電気:中国電力(オール電化住宅)、水道:公営水道、汚水:雑排水:公共下水道(受益者負担金:300円/㎡)、雨水:側溝 ●団地内道路/幅員6m(アスファルト舗装) ●建築確認番号/第ERI-20006898号(令和2年2月28日) ●取引態様/売主(セキスイハイム中四国株式会社) ※2021年6月17日時点の情報です。取引条件の有効期限:2021年7月末日



カーナビマップコード MAPCODE 95 231 248*07

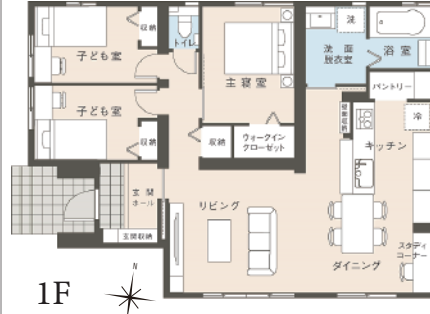
あすとぴあ35号地平屋建て(25.9坪)のお支払い例

販売価格	●35年ローンの場合●
42,500,000円(税込)	ボーナス払いあり 支払い例 月々 85,111円
自己資金	[150,311円×年2回×35年]
2,000,000円	●40年ローンの場合●
借入額	ボーナス払いあり 支払い例 月々 73,077円
40,500,000円	[150,711円×年2回×40年]

宇部市 | エコタウンときわ

54号地

多彩な収納と効率的な家事動線で子育て家族を応援する平屋建ての家



キッチン(54号地)

- 土地面積/227.08㎡(68.69坪)
- 1階床面積/84.62㎡
- 延床面積/84.62㎡(25.59坪)
- 太陽光4.32kW 新空気工房
- 蓄電池システム スマートハイム・ナビ

【物件概要】

●所在地/山口県宇部市大字沖宇部字北鍋89番26 ●交通/市営バス・黒岩バス停より徒歩5分 ●戸数/1戸 ●販売価格/54号地:36,700,000円(税込) ●用途地域/第一種低層住居専用地域 ●構造/木造瓦・ツーラーパネル板葺平屋建 ●完成年月/2019年12月 ●設備/電気:中国電力(オール電化住宅)、水道:公営水道、汚水:雑排水:公共下水道(受益者負担金:300円/㎡)、雨水:側溝 ●団地内道路/幅員9m(アスファルト舗装) ●建築確認番号/第ERI-19037461号(令和元年9月4日) ●取引態様/売主(セキスイハイム中四国株式会社) ※2021年6月17日時点の情報です。取引条件の有効期限:2021年7月末日



カーナビマップコード MAPCODE 95 140 498*74

エコタウンときわ54号地平屋建て(25.59坪)のお支払い例

販売価格	●35年ローンの場合●
36,700,000円(税込)	ボーナス払いあり 支払い例 月々 69,339円
自己資金	[150,311円×年2回×35年]
2,000,000円	●40年ローンの場合●
借入額	ボーナス払いあり 支払い例 月々 59,014円
34,700,000円	[150,711円×年2回×40年]

【お支払い例概要】 ●借入先例:地方銀行(紹介ローン) ●変動金利0.775% ●販売価格に対する融資限度の割合/100% ※別途諸費用が必要となります。ローンは一定要件該当者が対象です。適用される金利は融資実行時のものとなり、表記されている金利・返済額と異なる場合があります。詳しくは営業担当にご相談ください。

分譲地情報 恩田小校区に新規分譲地誕生!!

スマートハイムシティ恩田野中Ⅲ販売開始!!

販売価格帯【1区画】5号地

6,770,000円~



2021年8月中旬完成予定

【分譲概要】

●所在地/山口県宇部市野中五丁目2134番1他5筆 ●交通/市営バス・則貝バス停より徒歩7分 ●地目/宅地、雑種地(造成後宅地) ●用途地域/第一種中高層住居専用地域 ●建い率/60% ●容積率/200% ●開発面積/2,860.32㎡ ●総区画数/10区画 ●今回販売区画数/10区画 ●土地面積/1,775.5㎡(1区画)~275.56㎡(1区画) ●販売価格/6,770,000(1区画)~10,590,000(1区画) ●最多販売価格帯/700万円台(3区画)、800万円台(3区画) ●設備/電気:中国電力、水道:公営水道、ガス:都市ガス、汚水:雑排水:公共下水道(受益者負担金300円/㎡)、雨水:側溝 ●団地内道路/6m(アスファルト舗装) ●私道負担/なし ●開発行為許可書/宇建指第2号(令和3年4月8日) ●取引態様/売主(セキスイハイム中四国株式会社) ※2021年6月17日時点の情報です。取引条件の有効期限:2021年7月末日

停止条件付 当広告の土地は土地売買契約締結後3ヶ月以内にセキスイハイム中四国株式会社と住宅の建築請負契約を締結していただくことを条件として販売いたします。この期間内に宅地販売 住宅を建築しないことが確定したとき、または住宅の建築請負契約が成立しなかった場合は、土地売買契約は白紙となり受領した金額は全額無利息でお返しいたします。

※QRコードは(株)デンソーウェブの登録商標です。※マップコードおよび「MAPCODE」は(株)デンソーの登録商標です。カーナビの機種によってはマップコードに対応していない場合があります。

広告主

国土交通大臣許可(特-30)第20234号 国土交通大臣免許(4)第6461号 (一社)山口県宅地建物取引業協会会員 中国地区不動産公正取引協議会加盟

セキスイハイム中四国株式会社 0120-118-164

【山口支店】山口市朝田1815 TEL. 083-921-0816 <営業時間>10:00~18:00 <定休日>火・水曜日

Follow Me!
セキスイハイム山口支店
公式インスタグラム
[ID]
SEKISUIHEIM.YAMAGUCHI

