

# OHISAMA SUMMER!

7/3

SAT

7/19

MON

10:00~17:00

火水定休日  
平日は予約制

おひさま☀️ハイム スマートハイムプレイス王司川端モデルハウス見学会

時を経ても、続く価値を。

**セキスイハイム**  
Unit Technology for the Future



※写真はイメージ

セキスイハイムの見学会!

あなたにぴったりの家を見つける

見て、触れて、体感する。

期間中ご来場のお客様に特典を多数ご用意してお待ちしております!!

## ご来場プレゼント

### 銀座に志かわ 水にこだわる 高級食パン

仕込み水に使用しているアルカリイオン水にこだわり、小麦粉、バターなど食材の持つ旨味を絶妙に引き出した唯一無二の食パンです。  
※商品は後日のお渡しとなります。



## WEBご来場ご予約プレゼント

### デジタルギフト券 3,000円分

ご予約はこちらから



ご来場後、Eメールでのお引渡しとなります。詳しくは会場スタッフまでお尋ねください。セキスイハイム中四国株式会社の会場(展示場・モデルハウス・分譲地)へ初めてご来場される方が対象となります。※分譲地・モデルハウスをご見学の上アンケートにご記入いただいた方が対象となります。※複数の会場へご来場いただいた場合でも、ご来場プレゼントは1回限りとなります。※進呈はご来場確認後の翌月以降にEメールでの進呈となります。※本キャンペーンは予告なく終了する場合がございます。※本キャンペーンはセキスイハイム中四国株式会社による提供です。※他キャンペーンとの併用不可。

新型コロナウイルス対策を実施しております お客様にもマスク着用をお願いしております。ご理解・ご協力をよろしくお願いいたします。



1 「見学組数制限」でお客様の人数を限定



2 お客様用アルコール消毒の設置



3 モデルハウス内の随時消毒



4 全従業員のマスク着用



5 全従業員の手洗い及びアルコール消毒の徹底



6 全従業員の検温の実施

# OHISAMA SUMMER! 7/3 ▶ 7/19

SAT

MON

火水定休日  
平日は予約制

## 下関市 | 王司川端

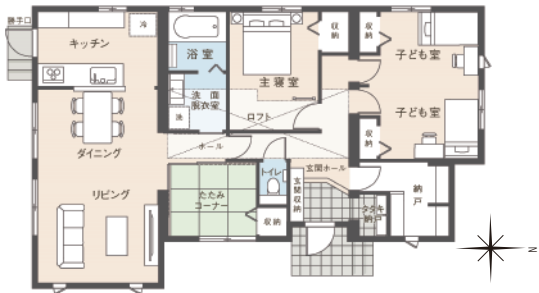
1号地

2号地

3号地

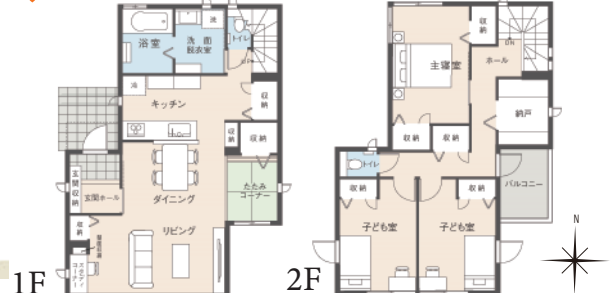
**1号地** タタキ納戸&玄関横の納戸で  
たっぷり収納できる片付け上手さんの家

木質系



**2号地** センターリビング設計で家族の会話が  
自然と生まれる仲よし家族の家

鉄骨系

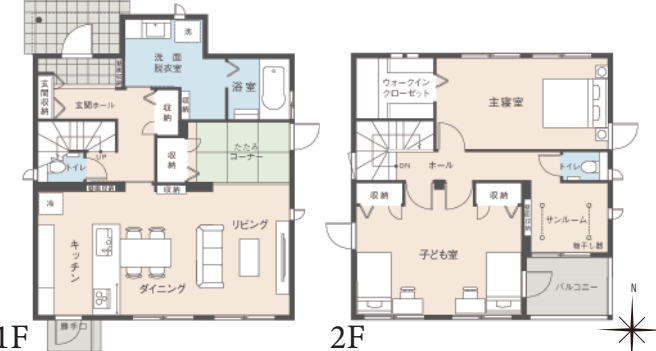


- 土地面積/227.26㎡(68.74坪)
  - 1階床面積/93.22㎡
  - 2階床面積/-
  - 延床面積/93.22㎡(28.19坪)
- 太陽光4.16kW 新空気工房  
蓄電池システム スマートハイム・ナビ

- 土地面積/213.03㎡(64.44坪)
  - 1階床面積/58.38㎡
  - 2階床面積/53.77㎡
  - 延床面積/112.15㎡(33.92坪)
- 太陽光5.76kW 快適エアリー  
蓄電池システム スマートハイム・ナビ

**3号地** 南向きの明るいLDKと多目的に使える  
サンルームが魅力の光あふれる家

鉄骨系



- 土地面積/216.71㎡(65.55坪)
  - 1階床面積/57.94㎡
  - 2階床面積/50.83㎡
  - 延床面積/108.77㎡(32.90坪)
- 太陽光6.48kW 快適エアリー  
蓄電池システム スマートハイム・ナビ

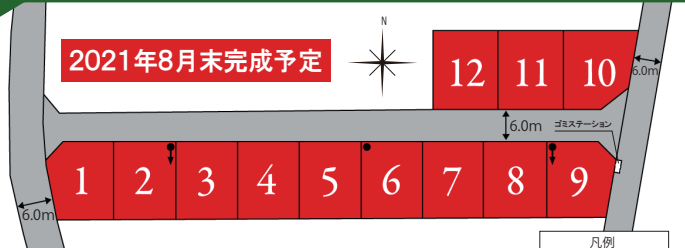


スマートハイムプレイス王司川端  
カーナビマップコード  
MAPCODE 557 767 104\*15

## スマートハイムシティ長府紺屋町分譲地

豊浦小学校・長府中学校区に  
新規分譲地が誕生!!

全  
12区画  
分譲開始



販売価格 10,960,000円~  
[2区画]2号地・6号地

分譲概要  
●所在地/山口県下関市長府紺屋町1407番2の一部 ●交通/サンデンバス・安養寺バス停より徒歩5分 ●開発面積/2,921.99㎡ ●総区画数/12区画 ●今回販売区画数/12区画  
●土地面積/175.01㎡(1区画)~187.35㎡(1区画) ●販売価格/10,960,000円(2区画)~13,720,000円(1区画) ●最多販売価格帯/1,100万円台(7区画) ●地目/宅地  
●用途地域/第一種中高層住居専用地域 ●建ぺい率/60% ●容積率/200% ●設備/電気:中国電力、ガス:都市ガス、水道:公営水道(水道加入金88,000円(税込))、汚水・雑排水:公共下水、雨水:側溝 ●道路/幅員6m(アスファルト舗装) ●私道負担/なし ●開発行為許可書/下関市指令都建第R3-1号(開)(令和3年1月18日) ●取引態様/売主(セキスイハイム中四国株式会社)  
※当団地には、街並みガイドラインが制定されています。建物・外構等の建築は、街並みガイドラインに基づく建築が必要です。※面積等は確定測量後変更となる場合がございます。あらかじめご了承ください。※2021年6月21日時点の情報です。取引条件の有効期限:2021年7月末日

停止条件付 当広告の土地は土地売買契約締結後3ヶ月以内にセキスイハイム中四国株式会社と住宅の建築請負契約を締結していただくことを条件として販売いたします。この期間内に宅地販売 住宅を建築しないことが確定したとき、または住宅の建築請負契約が成立しなかった場合は、土地売買契約は白紙となり受領した金額は全額無利息でお返しいたします。

※QRコードは(株)デンソーウェブの登録商標です。※マップコードおよび「MAPCODE」は(株)デンソーの登録商標です。カーナビの機種によってはマップコードに対応していない場合があります。