



住まいをお考えの方必見！  
セキスイハイムのモデルハウスが  
一挙に見られる見学会開催！



# 秋の モデルハウス 見学会

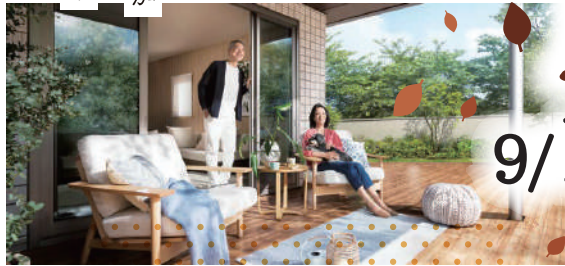
9/18<sup>土</sup>~10/17<sup>日</sup>

10:00~17:00

火・水曜日 定休日【雨天決行】

平日は予約制

平日はスタッフが  
現地にてお待ちしております。  
下記QRコードからご予約のうえ  
ご来場ください。



特典1

ご来場プレゼント

1ポンド 濃厚ソースの生麺やきそば

もらって  
嬉しい！

1ポンド=約450gのボリュームたっぷりサイズ！  
オタフクソース使用のこってり濃厚な  
ソースと生麺のセットです。

4~5人前入



特典2

WEB来場ご予約プレゼント

おうちで手づくり！

たこ焼きパーティーセット

家族で過ごすおうち時間に、一緒に料理を楽しんでみませんか？  
おうちでレッツたこバ！たこ焼き約80個分が作れる材料セットです。



※セットにホットプレートは付属していません。

約80個作れます！

ご予約は  
こちらから



特典3

WEB来場ご予約プレゼント



デジタルギフト券  
3,000円分

ご来場確認後の翌月以降にEメールでの進呈となります

セキスイハイム中四国株式会社の会場(展示場・モデルハウス・分譲地)へ初めてご来場される方が対象となります。※分譲地・モデルハウスをご見学の上アンケートにご記入いただいた方が対象となります。※複数の会場へご来場いただいた場合でも、ご来場プレゼントは1回限りとなります。※本キャンペーンは予告なく終了する場合がございます。※本キャンペーンはセキスイハイム中四国株式会社による提供です。※他キャンペーンとの併用不可。

1 新型コロナウイルス対策を実施しております！

お客様にもマスク着用をお願いしております。  
ご理解・ご協力をよろしくお願いいたします。

1



「完全予約制」でお客様と  
スタッフのみに人数を限定

2



お客様用アルコール消毒の設置

3



モデルハウス内の随時消毒

4



全従業員のマスク着用

5



全従業員の手洗い及び  
アルコール消毒の徹底

6



来場時の検温の実施



# 秋のモデルハウス見学会

平日は  
予約制

平日はスタッフが現地にて  
待機していません。  
右記QRコードからご予約の  
うえご来場ください。

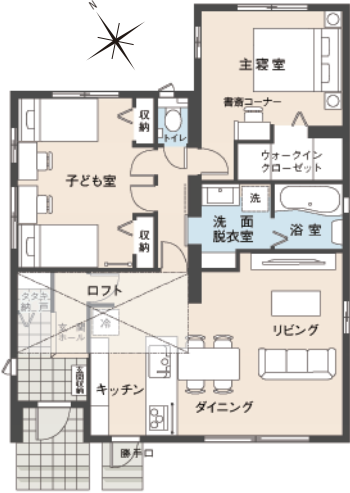


## 下松市 | スマートハイムプレイス下松西市1号地モデルハウス

LDKが我が家の中心。家族の会話が自然と生まれる平屋建ての家。



2021年6月撮影



会場の詳細は  
こちらから  
アクセス!

360°view

- 土地面積 / 214.55㎡(64.90坪)
- 1階床面積 / 84.54㎡
- 2階床面積 / -
- 延床面積 / 84.54㎡(25.57坪)

- 太陽光4.40kW
- 新空気工房
- 蓄電池システム
- スマートハイム・ナビ



LDK(1号地)

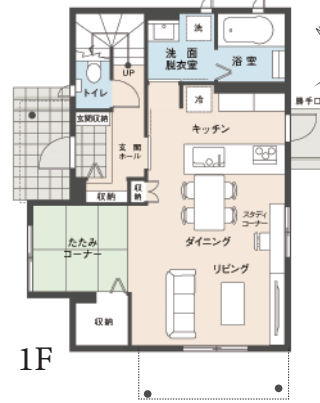
## 下松市 | スマートハイムプレイス下松西市2号地モデルハウス

ゆっくりくつろげるLDKに家族みんなが集まるコミュニケーションハウス。

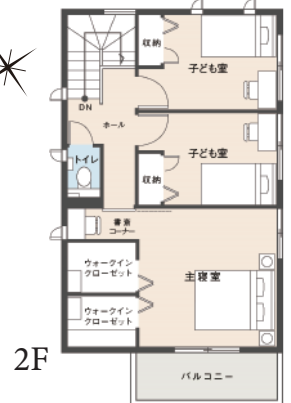


2021年6月撮影

会場の詳細は  
こちらから  
アクセス!



1F



2F

- 土地面積 / 214.46㎡(64.87坪)
- 1階床面積 / 50.43㎡
- 2階床面積 / 47.77㎡
- 延床面積 / 98.20㎡(29.70坪)

- 太陽光5.04kW
- 快適エアリー
- 蓄電池システム
- スマートハイム・ナビ

## 下松市 | スマートハイムプレイス下松西市5号地モデルハウス

多彩な収納とコミュニケーションのアイデアで子育て家族を応援する家。



2021年6月撮影

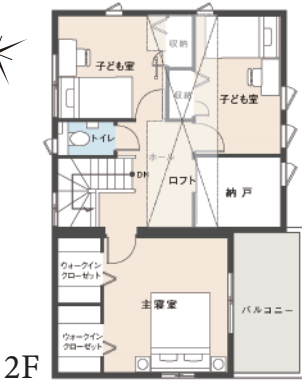
会場の詳細は  
こちらから  
アクセス!



360°view



1F



2F

- 土地面積 / 190.07㎡(57.49坪)
- 1階床面積 / 55.97㎡
- 2階床面積 / 50.62㎡
- 延床面積 / 106.59㎡(32.24坪)

- 太陽光4.12kW
- 新空気工房
- 蓄電池システム
- スマートハイム・ナビ



カーナビマップコード



107 343 164\*57

※QRコードは(株)デンソーウェブの登録商標です。※マップコードおよび「MAPCODE」は(株)デンソーの登録商標です。カーナビの機種によってはマップコードに対応していない場合があります。

広告主

国土交通大臣許可(特-30)第20234号 国土交通大臣免許(4)第6461号 (一社)山口県地建物取引業協会会員 中国地区不動産公正取引協議会加盟

**セキスイハイム中四国株式会社** 0120-118-164

【山口支店】山口市小郡維新町1番27号 TEL. 083-974-0816 <営業時間>10:00~18:00 <定休日>火・水曜日

Follow Me!  
セキスイハイム山口支店  
公式Instagram  
[ID]  
SEKISUIHEIM.YAMAGUCHI



# 秋のモデルハウス見学会

平日は  
予約制

平日はスタッフが現地に  
待機しておりません。  
右記QRコードからご予約の  
うえご来場ください。

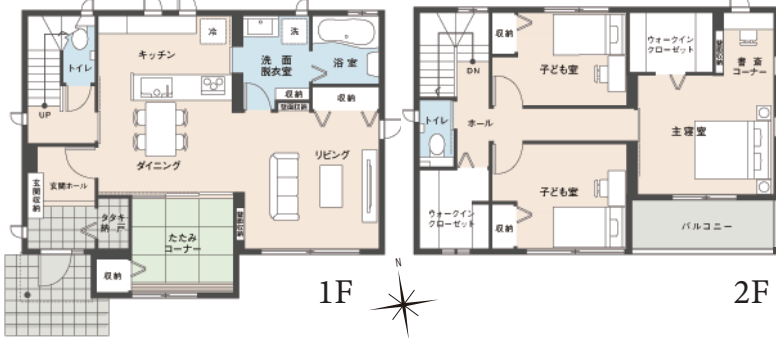


## 防府市 | スマートハイムシティ防府桑南モデルハウス

8  
号地

家族のつながりとくつろぎの空間を大切にしたコミュニケーション住宅

鉄骨系



8号地外観(2021年6月撮影)



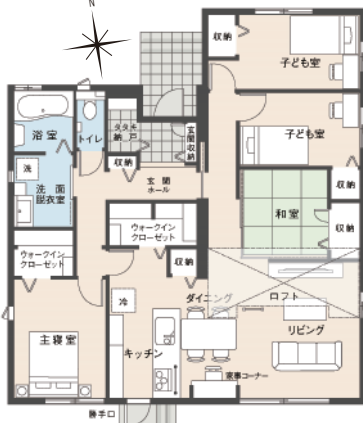
8号地リビング

- 土地面積/232.43㎡(70.31坪)
  - 1階床面積/61.97㎡
  - 2階床面積/52.65㎡
  - 延床面積/114.62㎡(34.67坪)
- 太陽光6.10kW 快適エアリー  
蓄電池システム スマートハイム・ナビ

15  
号地

家族のほどよい距離感と回遊式の動線で  
みんながいきいき暮らせる家

木質系



15号地外観(2021年6月撮影)



15号地リビング

- 土地面積/229.18㎡(69.32坪)
  - 1階床面積/103.59㎡
  - 2階床面積/ -
  - 延床面積/103.59㎡(31.33坪)
- 太陽光4.95kW 新空気工房  
蓄電池システム スマートハイム・ナビ



カーナビマップコード  
MAPCODE 93 142 528\*51

## 防府市仁井令町分譲地



残り  
9区画  
分譲中

販売価格  
【1区画】4号地 **8,400,000円**~



カーナビマップコード  
MAPCODE 93 172 511\*43

分譲概要  
 ●所在地/山口県防府市仁井令町380番8他8筆 ●交通/防長バス・鍛冶屋河内バス停より徒歩3分 ●開発面積/5,411.22㎡ ●総区画数/17区画 ●今回販売区画数/9区画 ●土地面積/188.76㎡(1区画)~271.89㎡(1区画) ●販売価格/8,400,000円(1区画)~12,340,000円(1区画) ●最多販売価格帯/1,000万円台(3区画)、900万円台(3区画)  
 ●地目/宅地 ●用途地域/第一種住居地域 ●建ぺい率/60% ●容積率/200% ●設備/電気:中国電力、ガス:都市ガス、水道:公営水道(水道加入金44,000円(税込)、審査手数料1,000円)、汚水・雑排水:公共下水(受益者負担金300円/㎡)、雨水:側溝 ●団地内道路/幅員6m、4m(アスファルト舗装) ●私道負担/なし ●開発行為に関する工事の検査済証/防開第7号(令和3年7月29日) ●取引態様/売主(セキスイハイム中四国株式会社)  
 ※2021年9月4日時点の情報です。取引条件の有効期限:2021年10月末日

停止条件付  
 宅地販売 当広告の土地は土地売買契約締結後3ヶ月以内にセキスイハイム中四国株式会社と住宅の建築請負契約を締結していただくことを条件として販売いたします。この期間内に住宅を建築しないことが確定したとき、または住宅の建築請負契約が成立しなかった場合は、土地売買契約は白紙となり受領した金額は全額無利息でお返しいたします。

※QRコードは(株)デンソーウェブの登録商標です。※マップコードおよび「MAPCODE」は(株)デンソーの登録商標です。カーナビの機種によってはマップコードに対応していない場合があります。

広告主

国土交通大臣許可(特-30)第20234号 国土交通大臣免許(4)第6461号 (一社)山口県宅地建物取引業協会会員 中国地区不動産公正取引協議会加盟  
**セキスイハイム中四国株式会社** 0120-118-164

【山口支店】山口市小郡維新町1番27号 TEL. 083-974-0816 <営業時間>10:00~18:00 <定休日>火・水曜日

Follow Me!  
 セキスイハイム山口支店  
 公式Instagram  
 [ID]  
 SEKISUIHEIM.YAMAGUCHI





# 秋のモデルハウス見学会

ご予約はこちらから▶

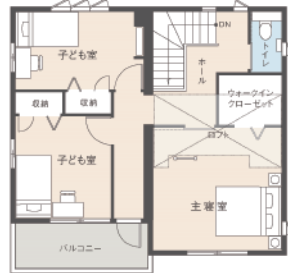
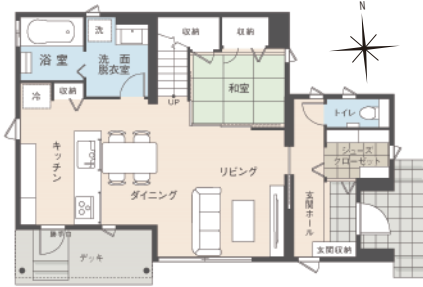


## 防府市 | 防府市多々良Ⅲモデルハウス

1号地

リビング内階段で家族の会話が自然に生まれる仲よし家族の家

木質系



1号地外観(2021年6月撮影)

- 土地面積/202.31㎡(61.19坪)
- 1階床面積/59.69㎡
- 2階床面積/53.79㎡
- 延床面積/113.48㎡(34.32坪)

太陽光4.40kW 新空気工房

蓄電池システム スマートハイム+ナビ

2号地

全室南向きの明るい空間とお片付け上手の多彩な収納が魅力の家

鉄骨系



2号地外観(2021年6月撮影)

- 土地面積/202.31㎡(61.19坪)
- 1階床面積/53.77㎡
- 2階床面積/50.94㎡
- 延床面積/104.71㎡(31.67坪)

太陽光5.76kW 快適エアリー

蓄電池システム スマートハイム+ナビ



1F

2F

## 防府市仁井令町分譲地



販売価格 8,400,000円~

分譲概要

●所在地/山口県防府市仁井令町380番8他7筆 ●交通/防長バス・鍛冶屋河内バス停より徒歩3分 ●開発面積/5,411.22㎡ ●総区画数/17区画 ●今回販売区画数/8区画 ●土地面積/188.76㎡(1区画)~271.89㎡(1区画) ●販売価格/8,400,000円(1区画)~12,340,000円(1区画) ●最多販売価格帯/900万円台(3区画) ●地目/宅地 ●用途地域/第一種住居地域 ●建ぺい率/60% ●容積率/200% ●設備/電気:中国電力、ガス:都市ガス、水道:公営水道(水道加入金44,000円(税込)、審査手数料1,000円)、汚水・雑排水:公共下水(受益者負担金300円/㎡)、雨水:側溝 ●団地内道路/幅員6m、4m(アスファルト舗装) ●私道負担/なし ●開発行為に関する工事の検査済証/防開第7号(令和3年7月29日) ●取引態様/売主(セキスイハイム中四国株式会社) ※2021年9月27日時点の情報です。取引条件の有効期限:2021年10月末日

停止条件付 当広告の土地は土地売買契約締結後3ヶ月以内にセキスイハイム中四国株式会社と住宅の建築請負契約を締結していただくことを条件として販売いたします。この期間内に住宅を建築しないことが確定したとき、または住宅の建築請負契約が成立しなかった場合は、土地売買契約は白紙となり受領した金額は全額無利息でお返しいたします。

※QRコードは(株)デンソーウェブの登録商標です。※マップコードおよび「MAPCODE」は(株)デンソーの登録商標です。カーナビの機種によってはマップコードに対応していない場合があります。

広告主

国土交通大臣許可(特-30)第20234号 国土交通大臣免許(4)第6461号 (一社)山口県宅地建物取引業協会会員 中国地区不動産公正取引協議会加盟

セキスイハイム中四国株式会社 0120-118-164

【山口支店】山口市小郡維新町1番27号 TEL. 083-974-0816 <営業時間>10:00~18:00 <定休日>火・水曜日

Follow Me! セキスイハイム山口支店 公式Instagram

SEKISUIHEIM.YAMAGUCHI



# 秋のモデルハウス見学会

平日は  
予約制

平日はスタッフが現地に  
待機しておりません。  
右記QRコードからご予約の  
うえご来場ください。



## 山口市 | スマートハイムシティ維新公園3号地モデルハウス



2021年6月撮影

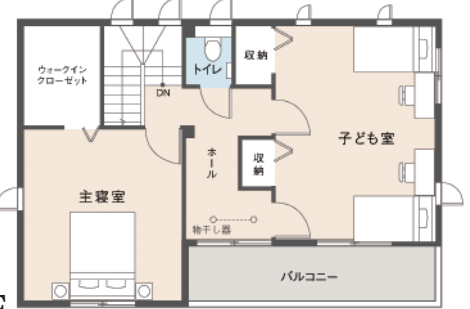
会場の詳細は  
こちらから  
アクセス!



360° view



1F



2F



リビング(3号地)

- 土地面積/201.81㎡(61.04坪)
- 1階床面積/57.79㎡
- 2階床面積/50.23㎡
- 延床面積/108.02㎡(32.67坪)

- 太陽光6.10kW
- 快適エアリー
- 蓄電池システム
- スマートハイム・ナビ

### スマートハイムシティ維新公園分譲地



残り  
2区画  
分譲中

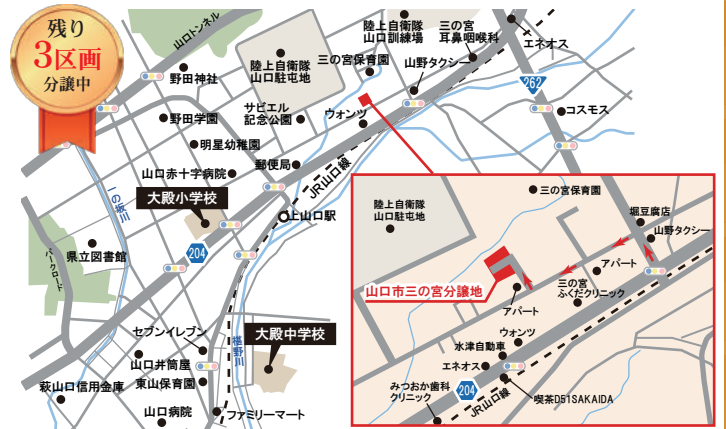
カーナビマップコード **MAPCODE® 93 577 072\*42**

#### 【分譲概要】

●所在地/山口県山口市維新公園五丁目3682番1他1筆 ●交通/JR大歳駅より徒歩26分 ●地目/宅地 ●用途地域/第一種低層住居専用地域 ●建ぺい率/40% ●容積率/60% ●その他制限/風致地区 ●開発面積/6,158.53㎡ ●総区画数/21区画 ●今回販売区画数/2区画 ●土地面積/208.66㎡(1号地)、210.88㎡(20号地) ●販売価格/10,230,000(1号地)、10,290,000(20号地) ●設備/電気:中国電力、ガス:都市ガス、水道:公営水道(水道加入金33,000円(税込)、審査手数料2,400円)、汚水・雑排水:公共下水道(受益者負担金360円/㎡)、雨水:側溝 ●団地内道路/6m(アスファルト舗装) ●私道負担/なし ●開発行為に関する工事の検査済証/開第353号(令和元年10月10日) ●取引態様/売主(セキスイハイム中四国株式会社) ※2021年9月19日時点の情報です。取引条件の有効期限:2021年10月末日

停止条件付 当広告の土地は土地売買契約締結後3ヶ月以内にセキスイハイム中四国株式会社と住宅の建築請負契約を締結していただくことを条件として販売いたします。この期間内に宅地販売 住宅を建築しないことが確定したとき、または住宅の建築請負契約が成立しなかった場合は、土地売買契約は白紙となり受領した金額は全額無利息でお返しいたします。

### 山口市三の宮分譲地



残り  
3区画  
分譲中

カーナビマップコード **MAPCODE® 93 673 058\*76**

#### 【分譲概要】

●所在地/山口県山口市三の宮一丁目34番10他2筆 ●交通/防長バス・金古曾バス停より徒歩4分 ●地目/宅地 ●用途地域/第一種住居地域 ●建ぺい率/60% ●容積率/200% ●今回販売区画数/3区画 ●土地面積/207.18㎡(1区画)~255.58㎡(1区画) ●販売価格/9,580,000(1区画)~12,700,000(1区画) ●設備/電気:中国電力、ガス:都市ガス、水道:公営水道(水道加入金33,000円(税込)、審査手数料3,000円)、汚水・雑排水:公共下水道(受益者負担金191円/㎡)、雨水:側溝 ●団地内道路/6m(アスファルト舗装) ●私道負担/なし ●開発行為に関する工事の検査済証/開第119号(令和2年12月4日) ●取引態様/売主(セキスイハイム中四国株式会社) ※2021年9月19日時点の情報です。取引条件の有効期限:2021年10月末日

広告主

国土交通大臣許可(特-30)第20234号 国土交通大臣免許(4)第6461号 (一社)山口県宅建物取引業協会会員 中国地区不動産公正取引協議会加盟  
**セキスイハイム中四国株式会社** 0120-118-164

【山口支店】山口市小郡維新町1番27号 TEL. 083-974-0816 <営業時間>10:00~18:00 <定休日>火・水曜日

Follow Me!  
セキスイハイム山口支店  
公式Instagram  
[ID]  
SEKISUIHEIM.YAMAGUCHI



\*QRコードは(株)デンソーウェブの登録商標です。\*マップコードおよび「MAPCODE」は(株)デンソーの登録商標です。カーナビの機種によってはマップコードに対応していない場合があります。



# 秋のモデルハウス見学会

平日は  
予約制

平日はスタッフが現地に  
待機しておりません。  
右記QRコードからご予約の  
うえご来場ください。



## 山口市 | スマートハイムシティ小郡下郷3号地モデルハウス

たっぷり収納と家事負担を軽減する  
アイデアいっぱいの働く奥様を応援する家

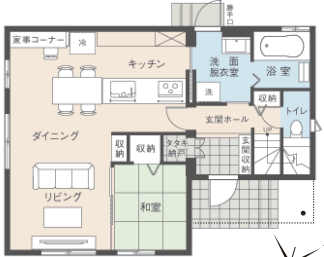


2021年6月撮影

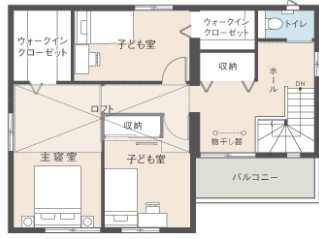


会場の詳細は  
こちらから  
アクセス!

360° view



1F



2F

- 土地面積 / 171.00㎡(51.72坪)
- 1階床面積 / 55.87㎡
- 2階床面積 / 55.72㎡
- 延床面積 / 111.59㎡(33.75坪)

- 太陽光4.95kW
- 新空気工房
- 蓄電池システム
- スマートハイム・ナビ



キッチン(3号地)

## 山口市 | スマートハイムシティ小郡下郷5号地モデルハウス

ボウウィンドウのある明るいLDKと  
ロフトなどの多彩な収納がうれしい家

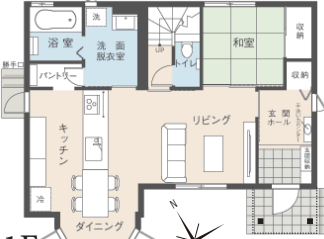


2021年6月撮影



会場の詳細は  
こちらから  
アクセス!

360° view



1F



2F

- 土地面積 / 200.00㎡(60.50坪)
- 1階床面積 / 62.51㎡
- 2階床面積 / 51.44㎡
- 延床面積 / 113.95㎡(34.46坪)

- 太陽光4.67kW
- 新空気工房
- 蓄電池システム
- スマートハイム・ナビ



リビング(5号地)

## 山口市 | スマートハイムシティ小郡下郷12号地モデルハウス

明るいLDKとロフトなどの  
多彩な収納がうれしい平屋建ての家



2021年6月撮影



会場の詳細は  
こちらから  
アクセス!

360° view



- 土地面積 / 260.00㎡(78.65坪)
- 1階床面積 / 101.63㎡
- 2階床面積 / -
- 延床面積 / 101.63㎡(30.74坪)

- 太陽光4.99kW
- 新空気工房
- 蓄電池システム
- スマートハイム・ナビ



リビング(12号地)



ダイニング(12号地)



カーナビマップコード



93 333 648\*67

※QRコードは(株)デンソーウェブの登録商標です。※マップコードおよび「MAPCODE」は(株)デンソーの登録商標です。カーナビの機種によってはマップコードに対応していない場合があります。

広告主

国土交通大臣許可(特-30)第20234号 国土交通大臣免許(4)第6461号 (一社)山口県宅地建物取引業協会会員 中国地区不動産公正取引協議会加盟  
**セキスイハイム中四国株式会社** 0120-118-164

【山口支店】山口市小郡維新町1番27号 TEL. 083-974-0816 <営業時間>10:00~18:00 <定休日>火・水曜日

Follow Me!  
セキスイハイム山口支店  
公式Instagram  
[ID]  
SEKISUIHEIM.YAMAGUCHI



# 秋のモデルハウス見学会

平日は  
予約制

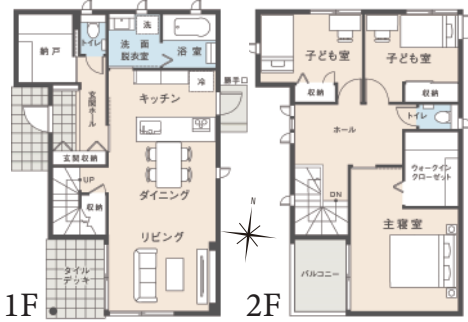
平日はスタッフが現地に  
待機しておりません。  
右記QRコードからご予約の  
うえご来場ください。



宇部市 | 宇部市西岐波 I 2号地モデルハウス

## SmartPowerStation-Urban 鉄骨系

スマートパワーステーションアーバンモデルハウス



2021年6月撮影

- 土地面積 / 229.53㎡(69.43坪)
  - 1階床面積 / 52.18㎡
  - 2階床面積 / 52.18㎡
  - 延床面積 / 104.36㎡(31.56坪)
- 太陽光7.20kW 快速エアリー  
蓄電池システム スマートハイム・ナビ

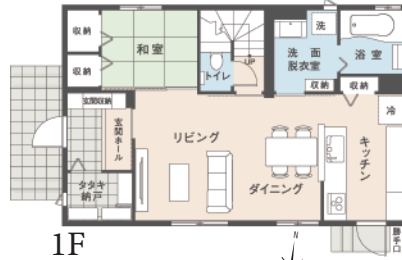
宇部市 | 宇部市西岐波 I 2期5号地モデルハウス

## GRAND TO YOU 木質系

グランツユーファイブモデルハウス



2021年7月撮影



タタキ納戸



- 土地面積 / 231.82㎡(70.12坪)
  - 1階床面積 / 55.97㎡
  - 2階床面積 / 50.62㎡
  - 延床面積 / 106.59㎡(32.24坪)
- 太陽光4.12kW 新空気工房  
蓄電池システム スマートハイム・ナビ



### エコタウンときわ2期分譲地



【分譲概要】  
●所在地 / 山口県宇部市大字沖宇部字北石鍋92番25他3筆 ●交通 / 市営バス・岡の辻バス停より徒歩3分 ●地目 / 宅地 ●用途地域 / 第一種低層住居専用地域 ●建ぺい率 / 40% ●容積率 / 60% ●その他制限 / 風致地区・緑化計画あり (エコタウンときわ2期分譲地の緑化率は24.9%必要。建築確認時に公園緑地課に届け出が必要です) ●開発面積 / 11,597.29㎡ ●総区画数 / 29区画 ●今回販売区画数 / 3区画 ●土地面積 / 223.77㎡(2区画)・223.82㎡(1区画) ●販売価格 / 7,865,000(3区画) ●設備 / 電気:中国電力、水道:公営水道(水道加入金73,700円(税込)、審査手数料2,400円)、ガス:個別プロパン、汚水・雑排水:公共下水道(受益者負担金300円/㎡)、雨水:側溝 ●道路幅員 / 6~9m(アスファルト舗装) ●私道負担 / なし ●団地内協定 / まちづくり基本ルール有 ●開発行為に関する工事の検査済証 / 宇建指第1178号(令和3年3月1日) ●取引態様 / 売主(セキスイハイム中四国株式会社) ※2021年9月7日時点の情報です。取引条件の有効期限:2021年10月末日

### スマートハイムシティ恩田野中Ⅲ分譲地



【分譲概要】  
●所在地 / 山口県宇部市野中五丁目2134番7他9筆 ●交通 / 市営バス・則貞バス停より徒歩7分 ●地目 / 宅地 ●用途地域 / 第一種中高層住居専用地域 ●建ぺい率 / 60% ●容積率 / 200% ●開発面積 / 2,860.32㎡ ●総区画数 / 10区画 ●今回販売区画数 / 10区画 ●土地面積 / 177.39㎡(1区画)~275.45㎡(1区画) ●販売価格 / 6,770,000(1区画)~10,590,000(1区画) ●最多販売価格帯 / 700万円台(3区画)、800万円台(3区画) ●設備 / 電気:中国電力、水道:公営水道、ガス:都市ガス、汚水・雑排水:公共下水道(受益者負担金300円/㎡)、雨水:側溝 ●団地内道路 / 6m(アスファルト舗装) ●私道負担 / なし ●開発行為に関する工事の検査済証 / 宇建指第509号(令和3年7月28日) ●取引態様 / 売主(セキスイハイム中四国株式会社) ※当団地には街並みガイドラインが制定されています。建物・外構等の建築は、街並みガイドラインに基づく建築が必要です。※2021年9月7日時点の情報です。取引条件の有効期限:2021年10月末日

停止条件付 当広告の土地は土地売買契約締結後3ヶ月以内にセキスイハイム中四国株式会社と住宅の建築請負契約を締結していただくことを条件として販売いたします。この期間内に宅地販売 住宅を建築しないことが確定したとき、または住宅の建築請負契約が成立しなかった場合は、土地売買契約は白紙となり受領した金額は全額無利息でお返しいたします。

※QRコードは(株)デンソーウェブの登録商標です。※マップコードおよび「MAPCODE」は(株)デンソーの登録商標です。カーナビの機種によってはマップコードに対応していない場合があります。

広告主

国土交通大臣許可(特-30)第20234号 国土交通大臣免許(4)第6461号 (一社)山口県宅地建物取引業協会会員 中国地区不動産公正取引協議会加盟  
**セキスイハイム中四国株式会社** 0120-118-164

【山口支店】山口市小郡維新町1番27号 TEL. 083-974-0816 <営業時間>10:00~18:00 <定休日>火・水曜日

Follow Me!  
セキスイハイム山口支店  
公式インスタグラム  
[ID] SEKISUIHEIM.YAMAGUCHI





# 秋のモデルハウス見学会

平日は  
予約制

平日はスタッフが現地に  
待機していません。  
右記QRコードからご予約の  
うえご来場ください。

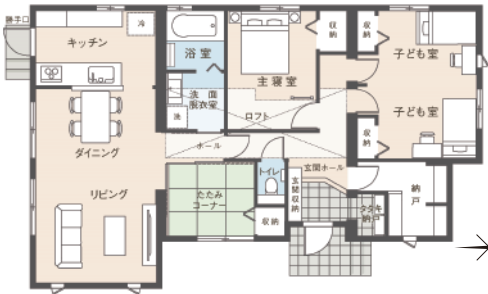


## 下関市 | スマートハイムプレイス王司川端モデルハウス

1  
号地

タタキ納戸 & 玄関横の納戸で  
たっぷり収納できる片付け上手さんの家

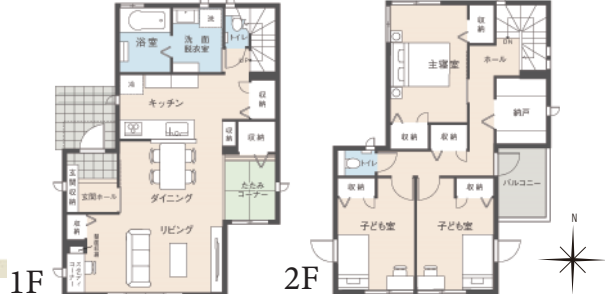
木質系



2  
号地

センターリビング設計で家族の会話が  
自然と生まれる仲よし家族の家

鉄骨系



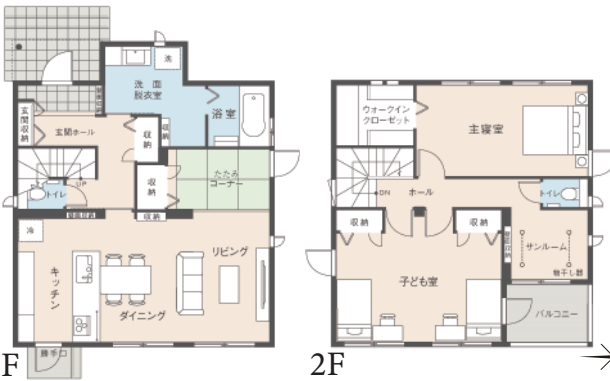
- 土地面積 / 227.26㎡(68.74坪)
  - 1階床面積 / 93.22㎡
  - 2階床面積 / -
  - 延床面積 / 93.22㎡(28.19坪)
- 太陽光4.16kW 新空気工房  
蓄電池システム スマートハイム・ナビ

- 土地面積 / 213.03㎡(64.44坪)
  - 1階床面積 / 58.38㎡
  - 2階床面積 / 53.77㎡
  - 延床面積 / 112.15㎡(33.92坪)
- 太陽光5.76kW 快適エアリー  
蓄電池システム スマートハイム・ナビ

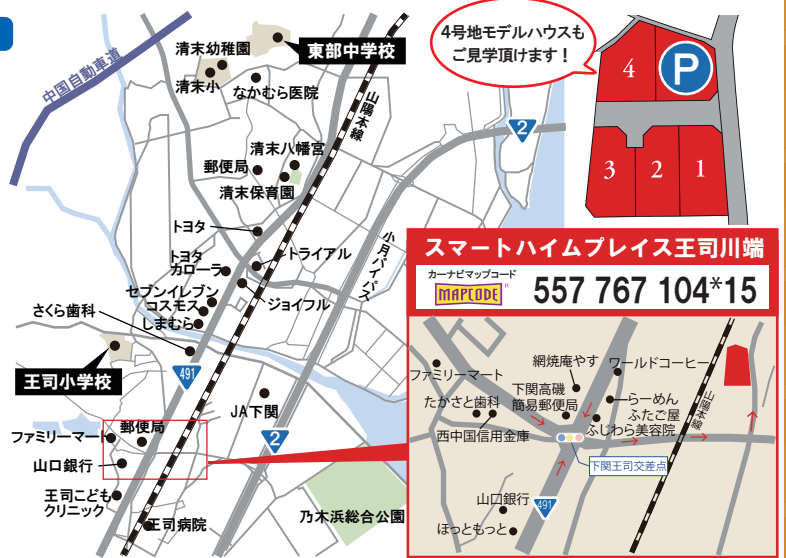
3  
号地

南向きの明るいLDKと多目的に使える  
サンルームが魅力の光あふれる家

鉄骨系



- 土地面積 / 216.71㎡(65.55坪)
  - 1階床面積 / 57.94㎡
  - 2階床面積 / 50.83㎡
  - 延床面積 / 108.77㎡(32.90坪)
- 太陽光6.48kW 快適エアリー  
蓄電池システム スマートハイム・ナビ



4号地モデルハウスも  
ご見学頂けます!

スマートハイムプレイス王司川端  
カーナビマップコード  
MAPCODE 557 767 104\*15

## スマートハイムシティ長府紺屋町分譲地

豊浦小学校・長府中学校区に  
新規分譲地が誕生!!

2021年9月末  
完成予定

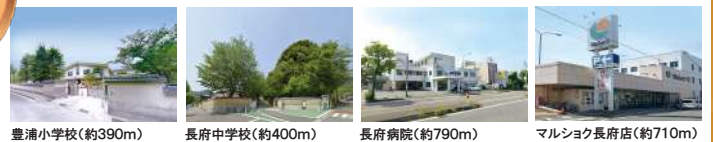
残り  
10区画  
分譲中

販売価格【2区画】2号地・6号地

10,960,000円～

スマートハイムシティ  
長府紺屋町

カーナビマップコード  
MAPCODE 16 898 734 \*13



【分譲概要】●所在地 / 山口県下関市長府紺屋町1407番2の一部 ●交通 / サンデンバス・安養寺バス停より徒歩5分 ●開発面積 / 2,921.99㎡ ●総区画数 / 12区画 ●今回報売区画数 / 10区画 ●土地面積 / 175.01㎡(1区画)～187.31㎡(1区画) ●販売価格 / 10,960,000円(2区画)～13,150,000円(1区画) ●最多販売価格帯 / 1,100万円台(7区画) ●地目 / 宅地 ●用途地域 / 第一種中高層住居専用地域 ●建ぺい率 / 60% ●容積率 / 200% ●設備 / 電気: 中国電力、ガス: 都市ガス、水道: 公営水道(水道加入金88,000円(税込))、汚水・雑排水: 公共下水、雨水: 側溝 ●道路 / 幅員6m(アスファルト舗装) ●私道負担 / なし ●発行行為許可書 / 下関市指令都建第R3-1号(開)(令和3年1月18日) ●取引態様 / 売主(セキスイハイム中四国株式会社)  
※当該地には、街並みガイドラインが制定されています。建物・外構等の建築は、街並みガイドラインに基づく建築が必要です。※面積等は確定測量後変更となる場合がございます。あらかじめご了承ください。※2021年9月7日時点の情報です。取引条件の有効期限: 2021年10月末日

停止条件付 当広告の土地は土地売買契約締結後3ヶ月以内にセキスイハイム中四国株式会社と住宅の建築請負契約を締結していただくことを条件として販売いたします。この期間内に住宅を建築しないことが確定したとき、または住宅の建築請負契約が成立しなかった場合は、土地売買契約は白紙となり受領した金額は全額無利息でお返しいたします。

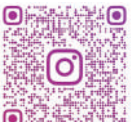
※QRコードは(株)デンソーウェブの登録商標です。※マップコードおよび「MAPCODE」は(株)デンソーの登録商標です。カーナビの機種によってはマップコードに対応していない場合があります。

広告主

国土交通大臣許可(特-30)第20234号 国土交通大臣免許(4)第6461号 (一社)山口県宅地建物取引業協会会員 中国地区不動産公正取引協議会加盟  
**セキスイハイム中四国株式会社** 0120-118-164

【山口支店】 山口市小郡維新町1番27号 TEL. 083-974-0816 <営業時間>10:00～18:00 <定休日>火・水曜日

Follow Me!  
セキスイハイム山口支店  
公式Instagram  
[ID] SEKISUIHEIM.YAMAGUCHI





# 秋のモデルハウス見学会

平日は  
予約制

平日はスタッフが現地に  
待機していません。  
右記QRコードからご予約の  
うえご来場ください。



## 下関市 | スマートハイムシティ下関生野町9号地モデルハウス



タキ納戸やロフト、ウォークイン  
クローゼットなど多彩な収納がうれしい家

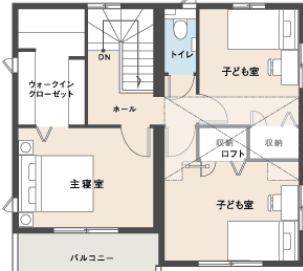
会場の詳細は  
こちらから  
アクセス!



360° view



1F



2F

- 土地面積/216.60㎡(65.52坪)
- 1階床面積/56.98㎡
- 2階床面積/53.88㎡
- 延床面積/110.86㎡(33.53坪)

太陽光4.88kW

新空気工房

蓄電池システム

スマートハイム・ナビ



リビング(9号地)

## 下関市 | スマートハイムシティ下関生野町10号地モデルハウス

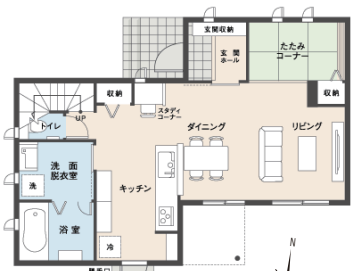


水廻りをコンパクトに配置した  
効率のよい家事動線で奥様を応援する家

会場の詳細は  
こちらから  
アクセス!



360° view



1F



2F

- 土地面積/216.51㎡(65.49坪)
- 1階床面積/53.77㎡
- 2階床面積/53.77㎡
- 延床面積/107.54㎡(32.53坪)

太陽光5.76kW

快適エアリー

蓄電池システム

スマートハイム・ナビ



リビング(10号地)

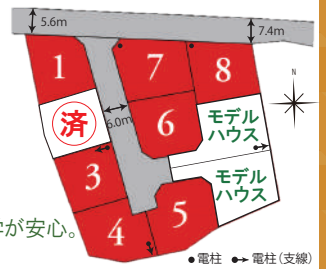
## スマートハイムシティ下関生野町分譲地



下関IC・関門トンネルが近く、  
県内各地・福岡方面へのアクセス良好!!

### 充実の周辺環境

- ☑下関ICまで車で約6分(約2.2km)。
- ☑関門トンネルまで車で約5分(約1.8km)。
- ☑新下関駅まで車で約13分(約5.2km)。
- ☑スーパーや公共施設が車で10分圏内。
- ☑小学校まで徒歩約12分(約920m)で通学が安心。



販売価格帯 **12,275,000円**~  
【1区画】3号地

### 分譲概要

- 所在地/山口県下関市生野町一丁目96番6他6筆
- 交通/山陽本線・幡生駅より徒歩16分
- 開発面積/2,233.28㎡
- 総区画数/10区画
- 今回販売区画数/7区画
- 土地面積/172.68㎡(52.23坪)~206.05㎡(62.33坪)
- 販売価格帯/12,275,000円(1区画)~14,590,000円(1区画)
- 最多販売価格帯/1,400万円台(3区画)
- 地目/宅地
- 用途地域/第二種中高層住居専用地域
- 建ぺい率/60%
- 容積率/200%
- 設備/電気:中国電力、ガス:都市ガス、水道:公営水道(水道加入金88,000円(税込))、汚水・雑排水:公共下水、雨水:側溝
- 道路/幅員6m(アスファルト舗装)
- 私道負担/あり(私道負担共有285㎡×1/9 ※8号地を除く)
- 開発行為に関する工事の検査済証/第3号(令和3年1月14日)
- 取引態様/売主(セキスイハイム中四国株式会社)
- ※2021年9月4日時点の情報です。取引条件の有効期限:2021年10月末日

カーナビマップコード **MAPCODE® 16 832 287\*45**

停止条件付 当広告の土地は土地売買契約締結後3ヶ月以内にセキスイハイム中四国株式会社と住宅の建築請負契約を締結していただくことを条件として販売いたします。この期間内に住宅を建築しないことが確定したとき、または住宅の建築請負契約が成立しなかった場合は、土地売買契約は白紙となり受領した金額は全額無利息でお返しいたします。

※QRコードは(株)デンソーウェブの登録商標です。※マップコードおよび「MAPCODE」は(株)デンソーの登録商標です。カーナビの機種によってはマップコードに対応していない場合があります。

広告主

国土交通大臣許可(特-30)第20234号 国土交通大臣免許(4)第6461号 (一社)山口県宅地建物取引業協会会員 中国地区不動産公正取引協議会加盟  
**セキスイハイム中四国株式会社** 0120-118-164

【山口支店】山口市小郡維新町1番27号 TEL. 083-974-0816 <営業時間>10:00~18:00 <定休日>火・水曜日

Follow Me!  
セキスイハイム山口支店  
公式Instagram  
[ID] SEKISUIHEIM.YAMAGUCHI

