

**中四国エリア初**

**ニューノーマル体感型  
 展示場が  
 長府紺屋町に  
 誕生!!**



※外観はCGによるイメージバースで、実際とは異なる場合がございます。



※新GREENMODELのCGによるイメージ画像です。今回のGREENMODEL PARK長府紺屋町とは異なります。

**GREENMODEL  
 PARK**  
 SUSTAINABLE PRODUCTS  
 長府紺屋町

**グリーンモデルパーク  
 長府紺屋町オープン見学会開催!!**

好評につき第2弾!!

**3/12<sup>土</sup>・13<sup>日</sup>  
 3/19<sup>土</sup>・20<sup>日</sup>**

**完全予約制**

WEB予約



ご予約ダイヤル セキスイハイム 083-263-3816  
下関展示場

※完全予約制につき、先約がある場合はご希望のお時間にご案内できないこともあります。

プレゼント&イベントをご用意しています!

プレゼント&イベント詳細は  
 裏面をご覧ください。

ニューノーマルな新しい暮らしの3つのテーマを5つのゾーンでリアルに楽しく体験して頂けます!!

環境貢献につながる暮らし体験

地球環境にやさしい暮らしとは?



ECOLOGY & ECONOMY

大容量太陽光発電システムと大容量蓄電池により自然エネルギーを可能な限り活用した一日の暮らしを映像技術で見える化。スマートフォン用アプリで家じゅうのエコなポイントをクイズ形式で楽しく学べます。

ポストコロナの新生活様式を体験

衛生面の配慮やおうち時間の豊かさとは?



STAY&WORK

玄関手洗いなど有害物質の持ち込みを抑制する設備を採用した間取りや在宅ワークスペースに加え、先進のIoT設備などを実際に使って、快適で便利な新しい暮らしを体験できます。

レジリエンスを体験

もしお子様が一人でいても安心な住まいとは?



RESILIENCE

自然災害などによる停電状況を想定し、大容量太陽光発電システムや大容量蓄電池から電力供給を受けた生活を再現することにより、在宅避難の疑似体験が可能です。

—できるだけ電気を買わない先進の暮らし方—

[グリーンモデルパーク長府紺屋町]は

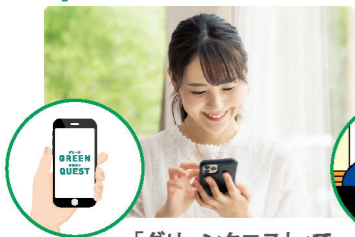
スマートパワーステーションFR

新GREEN MODELを採用したモデルハウスです。



※新GREENMODELのCGによるイメージ画像です。今回のGREENMODEL PARK長府紺屋町とは異なります。

- 1 便利でエコな暮らし体験ゾーン
- 2 新生活体験ゾーン
- 3 先進の暮らし体験ゾーン
- 4 グリーンな暮らし体験ゾーン
- 5 暮らし安心体験ゾーン



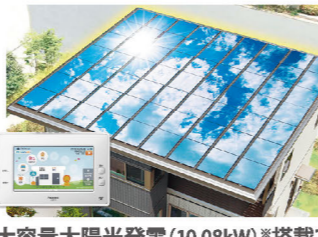
スマートフォン用アプリ「グリーンクエスト」でエコクイズに挑戦!



在宅ワーク対応プランの体験



HEMSと連携した宅配BOXの荷受け体験



大容量太陽光発電(10.08kW)\*搭載で電気をなるべく買わない暮らし体験



大容量蓄電池(12kWh)\*による停電の暮らし体験

※大容量太陽光発電システム及び、大容量蓄電池の数値は※カタログ値であり、実際に使える容量とは異なります。





# GREENMODEL PARK

SUSTAINABLE PRODUCTS

長府紺屋町

## オープン見学会

好評につき第2弾開催!! [完全予約制]

3/12土・13日  
3/19土・20日

ご来場プレゼント

銀座に志かわ  
水にこだわる  
高級食パン



※引換券をお渡しし、後日お届けいたします。

WEBご来場予約の方に

メールでもらえる  
ギフト券  
2,000円分プレゼント!!

COUPON CODE GIFT  
メールでもらえる  
ギフト券  
¥2,000

●WEBからのご予約はこちら

<https://www.816c.jp/archives/event/event-44463>

※完全予約制につき、先約がある場合はご希望のお時間にご案内できないこともあります。

WEB予約



新型コロナウイルスの感染予防対策を実施しています。



- 「モデルハウス見学組数制限」でお客様の人数を限定
- 全従業員のマスク着用、手洗い及びアルコール消毒の徹底
- お客様用アルコール消毒の設置
- モデルハウス室内の随時消毒

お客様にもマスク着用をお願いしております。ご理解・ご協力をよろしくお願いいたします。

# 長く安心して住み継がれるまちづくり

セキスイハイム誕生50周年記念プロジェクト

50th ANNIVERSARY

戸建スマート & レジリエンス まちづくり

災害に強い  
サステイナブルなまち

快適・便利で  
地球環境にやさしい

セキスイハイム誕生50周年記念プロジェクトの一環として  
快適・便利で地球環境にやさしいセキスイハイムのスマート技術と  
災害に強い積水化学グループのインフラ技術を活用したまちづくりを  
日本各地のセキスイハイムで行っています。

### 1 建物のガイドラインについて

■スマートハイム仕様  
ECO&安全な暮らし、災害対応型スマートハウス団地を形成するため、「太陽光発電システム(4kW以上)+HEMS+蓄電池システム」搭載住宅にて建築していただきます。  
※蓄電池システムに関しては、「将来対応配線システム」は不可。

太陽光発電システム(4kW以上) + HEMS(スマートハイムナビ) + 蓄電池システム

■換気・全室空調システム「快適エアリー-T-SAS」  
標準搭載(鉄骨系住宅)  
長期化する感染症リスクに対し、日常的な感染予防やこまめな換気が継続して求められています。換気・空調・粉塵浄化の3つの機能の換気・全室空調システム「快適エアリー-T-SAS」を標準搭載し、良質な室内環境を実現します。  
※木質系住宅は熱交換型換気システム「新空気工房」となります。第3層フィルター 空気ユニット 空気フィルター

### 2 街の価値を高めるガイドライン

■セットバック  
建物の維持管理および避難経路確保のため、建物の外壁を敷地境界から1m、前面道路から2.5m以上セットバックさせるものとします。

■フェンス  
フェンスは地盤の高い宅地側に、ブロック3段積み以下で設置するものとします。また、フェンスは道路境界から2.0mセットバックするものとします。(外部に接する宅地は除く)

■門柱  
街の景観調和を図るため、門柱の設置場所は前面道路から1.5m以上セットバックするものとし、高さが1.5mを超える場合はL型の形状にしてください。

■植栽  
良好な街並み景観を育むため、各宅地内にシンボルツリー1本以上、低木2本以上を植えてください。シンボルツリーは、門柱・アプローチ廻りに配置するものとします。

■エクステリアライト  
夜間の安全と防犯性を高めるため、各宅地の道路側にポールライト1灯、および外壁に1灯をそれぞれ設置してください。

※上記ガイドラインは一例です。詳しくは下記「特設WEBサイト」にてご確認ください。

SMART & RESILIENCE

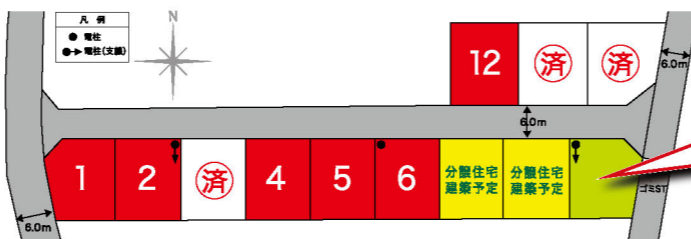
スマートハイムシティ

# 長府紺屋町

今回販売区画数  
7区画

# 分譲中

建築条件付  
宅地販売



### 分譲概要

●所在地/山口県下関市長府紺屋町1407番7他5筆 ●交通/サンデンバス・安養寺バス停より徒歩5分 ●開発面積/2,921.99㎡ ●総区画数/12区画 ●地目/宅地 ●用途地域/第一種中高層住居専用地域 ●建ぺい率/60% ●容積率/200% ●今回販売区画数/6区画 ●販売価格/10,960,000円(2区画)~13,150,000円(1区画) ●最多販売価格帯/1,100万円台(3区画) ●設備/電気:中国電力、ガス:都市ガス、水道:公営水道、汚水・雑排水:公共下水、雨水:側溝 ●道路/幅員6m(アスファルト舗装) ●負担金/水道加入金(税込) ●開発行為に関する工事の検査済証/第38号(令和3年9月24日) ●取引態様/売主

### 分譲価格

区画番号	面積	分譲価格
1	176.05㎡(53.25坪)	11,710,000円
2	175.00㎡(52.93坪)	10,960,000円
4	175.13㎡(52.97坪)	11,180,000円
5	174.71㎡(52.84坪)	11,180,000円
6	174.97㎡(52.92坪)	10,960,000円
12	187.38㎡(56.68坪)	13,150,000円

※当団地には、街並みガイドラインが制定されています。建物・外構等の建築は、街並みガイドラインに基づく建築の必要があります。

建築条件付  
宅地販売

当広告の土地は土地売買契約締結後3ヶ月以内にセキスイハイム中四国株式会社と住宅の建築請負契約を締結していただくことを条件として販売いたします。この期間内に住宅を建築しないことが確定したとき、または住宅の建築請負契約が成立しなかった場合は、土地売買契約は白紙となり受領した金額は全額無利息でお返しいたします。

■掲載の広告は2022年3月1日時点の情報です。 ■広告有効期限/2022年3月末日

●ご相談・現地見学をご希望の方は『お電話』または『特設WEBサイト』よりお申し込みください。

国土交通大臣(大)第6461号 国土交通大臣許可(特-30)第20234号  
(一社)山口県宅地建物取引業協会会員 中国地区不動産公正取引協議会加盟  
**セキスイハイム中四国株式会社**  
山口支店/山口市小郡新町1番27号 TEL.083-974-0816

お問い合わせ・ご予約 (営業時間) 10:00~18:00(定休日)火・水曜日

セキスイハイム 下関展示場 ☎083-263-3816

### 周辺環境



豊浦小学校まで徒歩約5分!!  
城下町の風情を残し、今も昔も変わらぬ  
格式高い下関市民に愛される街。



スマートハイムシティ 長府紺屋町 特設WEBサイト  
[https://www.816c.jp/yamaguchi\\_chofukonya/](https://www.816c.jp/yamaguchi_chofukonya/)

