



完成見学会

3 | 5 **土** ▶ 13 **日**

〈定休日〉8日(火)・9日(水)

■開催時間:10:00~17:00

◇時間外の見学希望の方は、電話にてご相談下さい。



完全予約制

新型コロナウイルス感染拡大防止のため、完全予約制とさせていただきます。ご来場の際は、お客様にもマスクの着用をお願いしております。ご協力をお願いいたします。
 来場予約はこちらのQRコードから⇒



ご来場プレゼント



海鮮スーブラーメン3食入
 伊勢えび風味正油味
 (1組様1箱限り)
 期間中アンケートにご協力いただいた方に来場記念品を差し上げます。数量に限りがあります。品切れの際はご容赦ください。



※写真はイメージです。実際の建物とは異なります。



※QRコードは株式会社デンソーウェブの登録商標です。
 ※「マップコード」および「MAPCODE」は(株)デンソーの登録商標です。
 カーナビの機種によってはマップコードに対応していない場合があります。

広告主

■建設業許可/国土交通大臣許可(特-30)第20234号 ■宅地建物取引業免許/国土交通大臣免許(4)第6461号 ■(公社)島根県宅地建物取引業協会会員 ■中国地区不動産公正取引協議会加盟
セキスイハイム中四国株式会社 松江市学園1丁目16-41 TEL0852-24-0816
 〈営業時間〉10:00~18:00 〈定休日〉火・水曜日



完成見学会

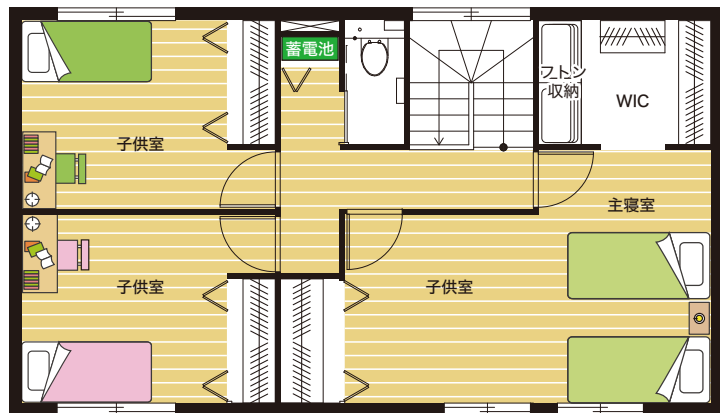
完全予約制

3/5(土)▶13(日)

■定休日:8日(火)・9日(水)
■開催時間:10:00~17:00
◇時間外の見学希望の方は、電話にてご相談下さい。

暮らし広がるプレミアムコンパクトな住まい

都市部の限られたスペースでも、のびやかに暮らしてほしいから。住まいの内外に新しい暮らし方を引き出す工夫をつめ込みました。これからの都市家族のためのいままでにない豊かさが広がっていきます。



2F



・延床面積:112.06㎡ (33.89坪)
・1F床面積: 58.09㎡ (17.57坪)
・2F床面積: 53.97㎡ (16.32坪)
・敷地面積: 155.37㎡ (46.99坪)

昼も夜もおひさまの電力で暮らす

太陽光発電システムと蓄電池を標準搭載。日中は発電した電力を中心に生活し、余った電力は蓄電池へ充電します。太陽が沈んだ後は、貯めた電力を活用する、地球にもお財布にもやさしい暮らしです。



創・蓄・省エネで、エネルギー自給自足を目指す暮らし。*

※1 全ての電力を賄えるわけではありません。電力会社から電気を購入する必要があります。



太陽光発電システム (画像はイメージです)



蓄電池

※2 事前にHEMSでの設定が必要です。停電が早期発生した場合等により、満タンまで充電されない場合がございます。余剰電力がある場合は余剰電力を活用し、充電します。余剰電力がない場合は電力会社から購入した電力を充電します。また、対象の警報は7種類(大雨・洪水・暴風・暴風雪・大雪・波浪・高潮)です。

気象警報と連動し、※2 停電時に備えて蓄電池に自動充電



高品質な住まいをつくるため、セキスイハイムは工場生産。



天候に左右されず、品質管理を徹底した工場環境。ロボットと人による正確な施工が設計通りの高品質な住まいを叶えます。



松江市東出雲町

モデルハウス見学会

見学希望の方は山陰支店にお問合せください。



東出雲町【12号地】



■1F床面積/55.26㎡(16.71坪)
■2F床面積/56.12㎡(16.98坪)
■延床面積/111.38㎡(33.69坪)
■敷地面積/227.14㎡(68.71坪)



東出雲町【14号地】



■1F床面積/56.53㎡(17.10坪)
■2F床面積/53.87㎡(16.29坪)
■延床面積/110.40㎡(33.39坪)
■敷地面積/224.17㎡(67.81坪)



広告主

建設業許可/国土交通大臣許可(特-30)第20234号 ■宅地建物取引業免許/国土交通大臣免許(4)第6461号 ■(公社)島根県宅地建物取引業協会会員 ■中国地区不動産公正取引協議会加盟
セキスイハイム中四国株式会社 山陰支店 ☎0120-34-0816 (営業時間)10:00~18:00 (定休日)火・水曜日
松江市学園1丁目16-41 TEL0852-24-0816 セキスイハイム中四国 検索

■私たちセキスイハイムグループは、お客様情報の適正な取り扱いに務めています。下記URLをご参照くださるか、お電話にて窓口までお問い合わせください。 ホームページhttp://www.sekisuiheim.com お問い合わせ先:0120-369-816