

快適&スマートな暮らし。  
「おひさまのチカラ」と暮らす  
見て・触れて・体感!

大容量  
太陽光発電と蓄電池で  
光熱費の節約と  
もしもの時の安心を!

# おひさまハイム見学会

中四国  
一斉開催!

5/21(土)~6/19(日)

10:00~17:00[雨天決行]  
定休日:火・水曜日

おひさまの光が満ちた  
明るく開放的なリビングは  
広い開口を持つ  
鉄骨の家ならではの!

美観と耐久性を  
併せ持った  
セキスイハイムの  
タイル外壁

鳥根エリア  
はこちら  
から

鳥取エリア  
はこちら  
から



期間中ご来場のお客様に特典をご用意してお待ちしております!!

## ご来場プレゼント!

### 涼感ギフトセット

ミニ扇風機とクールタオルで暑さ対策は万全!  
水で濡らせばひんやり涼しいクールタオルと  
コンパクトサイズのハンディーファンは  
春夏シーズンにぴったりです。



## WEB来場ご予約プレゼント!

### 3層デザート ジュレパフェ

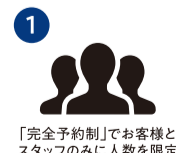
口どけの良いジュレと、もちもちのフルーツわらび餅。  
爽やかなヨーグルトゼリーを挟んで、最後にとろりと  
したフルーツソース。食べ進めるごとに味わいと食感  
が変化する、贅沢な3層パフェデザートです。



\*お一家族様につき1個とさせていただきます。\*イベント期間中、お一家族様、各1回限り。\*写真はイメージです。\*詳しくはスタッフにお尋ねください。

### 新型コロナウイルス対策を実施しております!

お客様にもマスク着用をお願いしております。  
ご理解・ご協力をよろしくお願いいたします。



国土交通大臣許可(特-30)第20234号 国土交通大臣免許(4)第4461号 中国地区不動産公正取引協議会加盟 (公社)鳥根県宅地建物取引業協会会員  
**セキスイハイム中四国株式会社**  
【山陰支店】鳥根県松江市学園1-16-41 TEL.0852-24-0816 ■営業時間/10:00~18:00 ■定休日/毎週火・水曜日

0120-34-0816  
セキスイハイム中四国 検索 URL: <https://www.816c.jp>

セキスイハイム山陰支店  
インスタグラム  
ID:sekisuiheim\_sanin



中四国  
一斉開催!

# おひさまハイム見学会 5/21(土)~6/19(日)

10:00~17:00 [雨天決行]

定休日:火・水曜日

スタッフが現地に待機していません。  
チラシ表面のQRコードから  
ご予約のうえご来場ください。

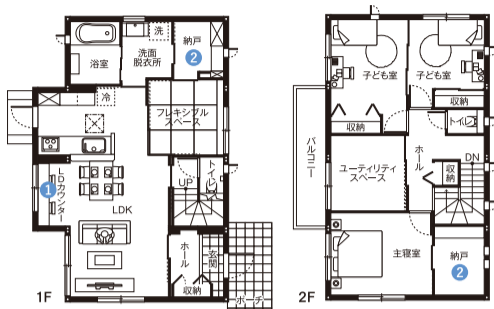
## 鳥取エリア

1  
モデルハウス

米子市 | 皆生3丁目 [1号地]

要予約

随所に大容量の収納を設置したスッキリ片付け上手な家。



※画像は実際の建物の完成イメージベースです。  
※エクステリア計画はイメージです。



- 1 リビングのLDカウンターはリモートワークの作業スペースにぴったり。
- 2 随所に大容量の収納を設置。家中の荷物がスッキリ。

※間取りに表示のある家具、調度品はイメージです。

SmartPowerStation-Urban

太陽光5.76kW	快速エアリー	蓄電池システム12kWh
スマートハイム・ナビ	タイル外壁	

■1F床面積/59.42㎡ ■2F床面積/53.97㎡  
■延床面積/113.39㎡(34.30坪) ■土地面積/182.29㎡(55.14坪)

詳細はこちらからアクセス!

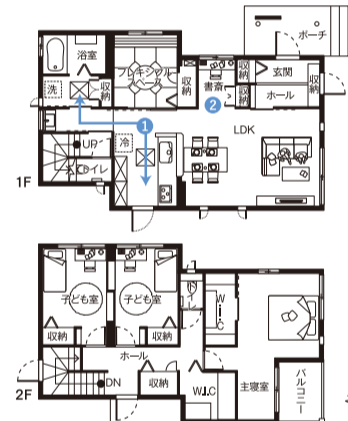


2  
モデルハウス

米子市 | 新開 [B号地]

要予約

小学校・中学校まで徒歩10分圏内、商業施設や病院などへの利便性が高い立地です。



※外観写真は実際の建物のものです。(2021年4月時点)



- 1 キッチンを起点に水廻りの動線を短くまとめて、家事の効率をアップ!
- 2 リビングに書斎スペースを設置。リモートワークにも対応しています。

※間取りに表示のある家具、調度品はイメージです。

SmartPowerStation-Urban 360°view

太陽光5.76kW	快速エアリー	蓄電池システム
スマートハイム・ナビ	ジオマイト外壁	

■1F床面積/56.10㎡ ■2F床面積/50.33㎡  
■延床面積/106.43㎡(32.19坪) ■土地面積/162.37㎡(49.11坪)

詳細はこちらからアクセス!



3  
モデルハウス

鳥取市 | グランエステート 鳥取東(立川町) [85号地]

要予約

ウォークインクローゼットや納戸など大容量の収納を設置して家中スッキリ。



※外観写真は実際の建物のものです。(2021年4月時点)



- 1 キッチン、洗面所、浴室、水廻りの動線を一直線にとって家事の移動を最小限に。
- 2 リモートワークに使えるカウンターを設置。
- 3 主寝室にウォークインクローゼットを配置。

※間取りに表示のある家具、調度品はイメージです。

太陽光4.32kW	快速エアリー	蓄電池システム
V to H	スマートハイム・ナビ	タイル外壁

■1F床面積/57.56㎡ ■2F床面積/52.25㎡  
■延床面積/109.81㎡(33.21坪) ■土地面積/138.70㎡(41.95坪)

詳細はこちらからアクセス!



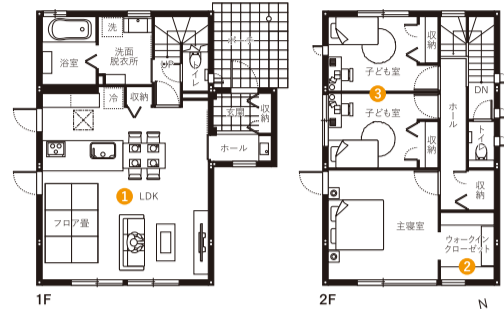
## 鳥根エリア

4  
モデルハウス

松江市 | 玉湯町Ⅲ [1号地]

要予約

太陽光発電と大容量の蓄電池システムでサステナブルな暮らしを応援する住まい。



※画像は実際の建物の完成イメージベースです。  
※エクステリア計画はイメージです。



- 1 光がたっぷり差し込む南向きのリビングは家族が集まる団らんスペース。
- 2 主寝室に大容量のウォークインクローゼットを設置。
- 3 収納付きの子ども部屋を2部屋配置。

※間取りに表示のある家具、調度品はイメージです。

SmartPowerStation-Urban

太陽光5.04kW	快速エアリー	蓄電池システム12kWh
スマートハイム・ナビ	ジオマイト外壁	

■1F床面積/52.56㎡ ■2F床面積/47.77㎡  
■延床面積/100.33㎡(30.34坪) ■土地面積/155.41㎡(47.01坪)

詳細はこちらからアクセス!

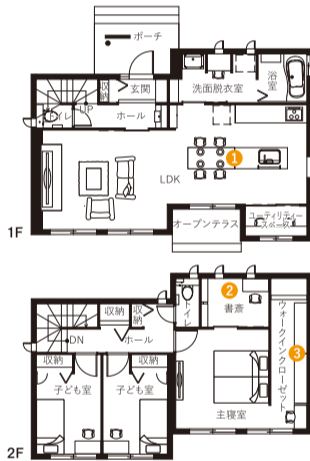


5  
モデルハウス

松江市 | 東出雲町 [14号地]

要予約

広い広間を生かした、アイランドキッチンのある家。



※外観写真は実際の建物のものです。(2021年9月時点)



- 1 鉄骨ならではの大きな空間を生かしたアイランドキッチン。
- 2 主寝室に書斎を設置。リモートワークにも対応いたします。
- 3 夫婦の衣類もたっぷりしまえる大容量のウォークインクローゼット。

※間取りに表示のある家具、調度品はイメージです。

太陽光5.76kW	快速エアリー	蓄電池システム
スマートハイム・ナビ	ジオマイト外壁	

■1F床面積/56.53㎡ ■2F床面積/53.87㎡  
■延床面積/110.40㎡(33.39坪) ■土地面積/224.17㎡(67.81坪)

詳細はこちらからアクセス!



## セキスイハイムミュージアム松江

### 音で、体で、家を体感! 学べる体感型ショールームを見学しよう!

山陰エリアで住宅建築を検討されているお客様に、家づくりの重要点をわかりやすく記憶に残る形でご理解いただくため、映像システムやARを導入し、楽しみながら家づくりについて学んでいただける工夫を随所に凝らしました。



完全  
予約制

0852-24-0816 鳥根県松江市学園1丁目16番41号 ■10:00~18:00  
■定休日/毎週火曜日・水曜日



建築現場AR

山陰エリアならではの視点からAR技術を使って建築現場を再現して解説。



巨大地震体感音響シアター

これからの暮らしとエネルギーについて学べるシアタールーム。



お申し込みは上記電話番号もしくは担当営業までお問い合わせください

※「マップコード」および「MAPCODE」は(株)デンソーの登録商標です。※カーナビの機種によってはマップコードに対応していない場合があります。※QRコードは(株)デンソーウェブの登録商標です。※掲載のイベント内容は変更になる場合がございます。詳しくは表面の電話番号までお問い合わせください。■最新の物件情報は担当の展示場までお問い合わせください。【2022年5月16日現在の情報となります】■広告有効期限/2022年6月末日