

# GWは ホームへ行くフェア!

ゴールデンウィーク

4/29(祝)~5/15(日) [雨天決行]

定休日: 5月2日(月)・4日(水)・10日(火)・11日(水)

**完全予約制**

会場は  
チラシの裏面を  
←チェック!

おもてなしいっぱい住まいの見学会!  
家族みんなでお出かけよう!

期間中ご来場のお客様に  
特典をご用意して  
お待ちしております!!

WEB来場  
予約はこちら



期間中限定GW特別企画!  
**大抽選会!**

**A賞** Dyson  
Dyson V8  
Slim Fluffy+

**B賞** パナソニック  
スチーマーナノケア  
コンパクト EH-SA3C-N

**C賞** カタログギフト  
すいーともぐもぐ  
エスプレッソ

※2022年5月15日(日)までにご応募の方の中から厳正な抽選を行い、当選者を決定いたします。抽選結果は2022年5月下旬に賞品の発送をもって発表にさせていただきます。

ご来場プレゼント!

にっぼん美食めぐり  
信州りんごの  
パウンドケーキ



信州長野のりんごを使用したパウンドケーキ。  
しっとりもちもちの生地は甘すぎずあっさりしているので大人の方にも大人気。

WEB来場ご予約プレゼント!

Eメールでもらえるギフト券

**4,000円分**

ご来場後、Eメールでのお引き渡しとなります。  
詳しくは会場スタッフまでお尋ねください。

※セキスイハイム中四国株式会社(展示場・モデルハウス・分譲地)へ初めてご来場される方が対象となります。WEB見学予約をされたご本人様のEメールアドレスへご来場確認後の翌月以降に進呈いたします。

※各特典とも、お家族様につき1個・1回限りさせていただきます。※写真はすべてイメージです。※詳しくはスタッフにお尋ねください。

新型コロナウイルス対策を実施しております!

お客様にもマスク着用をお願いしております。  
ご理解・ご協力をよろしくお願いいたします。



「完全予約制」でお客様と  
スタッフのみに人数を限定



お客様用アルコール  
消毒の設置



モデルハウス内の  
随時消毒



全従業員のマスク着用



全従業員の手洗い及び  
アルコール消毒の徹底

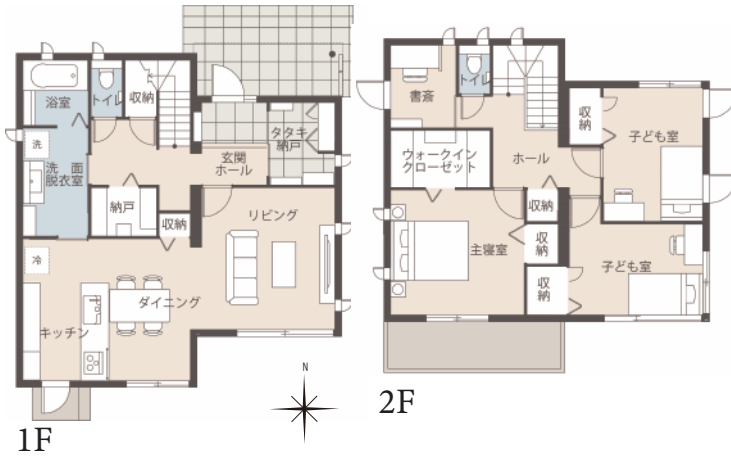


来場時の検温の実施



### モデルハウス 下関市 | グリーンモデルパーク長府紺屋町

ニューノーマルな新しい暮らしを5つのゾーンで体験できる「暮らし体験施設」



2022年2月撮影

- 土地面積/176.89㎡(53.50坪)
- 1階床面積/63.64㎡
- 2階床面積/57.41㎡
- 延床面積/121.05㎡(36.61坪)

太陽光10.08kW

快適エアリー

蓄電池システム

スマートハイム・ナビ

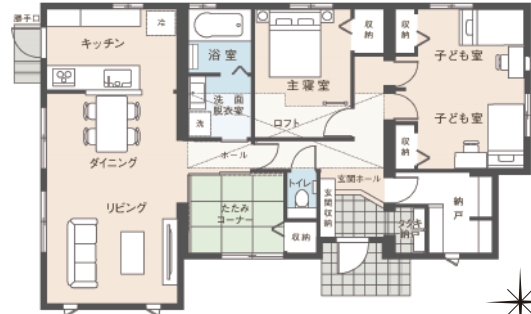
※モデルハウス所在地は下記分譲地情報をご確認ください

会場の詳細は  
こちらから  
アクセス!



### モデルハウス 下関市 | スマートハイムプレイス王司川端

[1号地]タタキ納戸&玄関横の納戸でたっぷり収納できる片づけ上手さんの家



会場の詳細は  
こちらから  
アクセス!



- 土地面積/227.26㎡(68.74坪)
- 1階床面積/93.22㎡
- 2階床面積/-
- 延床面積/93.22㎡(28.19坪)

太陽光4.16kW

新空気工房

蓄電池システム

スマートハイム・ナビ



カーナビマップコード

MAPCODE 557 767 104\*02

### 分譲地

### 下関市 | スマートハイムシティ長府紺屋町



#### 【分譲概要】

●所在地/山口県下関市長府紺屋町1407番7他1筆 ●交通/サンデンバス・安養寺バス停より徒歩5分 ●開発面積/2,921.99㎡ ●総区画数/12区画 ●今回販売区画数/2区画 ●土地面積/176.05㎡(1号地)・175.13㎡(4号地) ●販売価格/11,710,000円(1号地)・11,180,000円(4号地) ●地目/宅地 ●用途地域/第一種中高層住居専用地域 ●建ぺい率/60% ●容積率/200% ●設備/電気:中国電力、ガス:都市ガス、水道:公営水道(水道加入金88,000円(税込))、汚水・雑排水:公共下水、雨水:側溝 ●道路/幅員6m(アスファルト舗装) ●私道負担/なし ●開発行為に関する工事の検査済証/第38号(令和3年9月24日) ●取引態様/売主(セキスイハイム中四国株式会社) ※当団地には、街並みガイドラインが制定されています。建物・外構等の建築は、街並みガイドラインに基づく建築が必要です。

#### 建築条件付 宅地販売

当広告の土地は土地売買契約締結後3ヶ月以内にセキスイハイム中四国株式会社と住宅の建築請負契約を締結していただくことを条件として販売いたします。この期間内に住宅を建築しないことが確定したとき、または住宅の建築請負契約が成立しなかった場合は、土地売買契約は白紙となり受領した金額は全額無利息でお返しいたします。

※「マップコード」および「MAPCODE」は株式会社セキスイハイムの登録商標です。※カーナビの機種によってはマップコードに対応していない場合があります。※ORコードは株式会社セキスイハイムの登録商標です。※掲載のイベント内容は変更になる場合がございます。■最新の物件情報はお問い合わせください。【2022年4月14日現在の情報となります】■広告有効期限/2022年5月末

販売価格[1区画]4号地  
**11,180,000円~**



カーナビマップコード


MAPCODE 16 898 736\*40



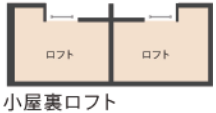
**モデルハウス 宇部市 | スマートハイムシティ恩田野中Ⅲ**

**モデルハウス 宇部市 | スマートハイムシティ恩田野中Ⅲ**

**[4号地] 大容量のロフトを2つ備えた片付け上手な家**



1F



2F

■土地面積/225.68㎡(68.26坪)  
 ■1階床面積/89.41㎡  
 ■2階床面積/-  
 ■延床面積/89.41㎡(27.04坪)


太陽光6.30kW

新空気工房

蓄電池システム


スマートハイム・ナビ

**2022年4月 OPEN**



4号地外観イメージパース

会場の詳細は  
こちらから  
アクセス!



**[7号地] リモートワークスペースを設けた新しい生活様式の家**



1F



2F

■土地面積/242.39㎡(73.32坪)  
 ■1階床面積/52.02㎡  
 ■2階床面積/47.57㎡  
 ■延床面積/99.59㎡(30.12坪)

太陽光5.04kW

快適エアリー

蓄電池システム

スマートハイム・ナビ



2022年2月撮影


会場の詳細は  
こちらから  
アクセス!



**分譲地**

**宇部市 | スマートハイムシティ恩田野中Ⅲ**

**残り  
4区画  
分譲中**



販売価格[1区画]2号地

## 7,450,000円～

ご希望の方には  
現地でご案内いたします。


【分譲概要】

- 所在地/山口県宇部市野中五丁目2134番7他3筆 ●交通/市営バス・則貞バス停より徒歩7分 ●地目/宅地 ●用途地域/第一種中高層住居専用地域 ●建ぺい率/60% ●容積率/200% ●開発面積/2,860.32㎡ ●総区画数/10区画 ●今回販売区画数/4区画 ●土地面積/195.19㎡(1区画)～241.71㎡(1区画) ●販売価格/7,450,000円(1区画)～9,270,000円(1区画) ●最多販売価格帯/800万円台(2区画) ●設備/電気:中国電力、水道:公営水道、ガス:都市ガス、汚水・雑排水:公共下水道(受益者負担金300円/㎡)、雨水:側溝 ●団地内道路/6m(アスファルト舗装) ●私道負担/なし ●開発行為に関する工事の検査済証/宇建第509号(令和3年7月28日) ●取引態様/売主(セキスイハイム中四国株式会社) ※当団地には街並みガイドラインが制定されています。建物・外構等の建築は、街並みガイドラインに基づく建築が必要です。

建築条件付  
宅地販売

当広告の土地は土地売買契約締結後3ヶ月以内にセキスイハイム中四国株式会社と住宅の建築請負契約を締結していただくことを条件として販売いたします。この期間内に住宅を建築しないことが確定したとき、または住宅の建築請負契約が成立しなかった場合は、土地売買契約は白紙となり受領した金額は全額無利息でお返しいたします。

※「マップコード」および「MAPCODE」は㈱デンソーの登録商標です。※カーナビの機種によってはマップコードに対応していない場合があります。※ORコードは㈱デンソーウェブの登録商標です。※掲載のイベント内容は変更になる場合がございます。■最新の物件情報はお問い合わせください。【2022年4月14日現在の情報となります】■広告有効期限/2022年5月末



カーナビマップコード **MAPCODE 95 108 104\*40**

モデルハウス

山口市 | スマートハイムシティ小郡下郷

**[6号地] 明るく開放的な南向きリビングで家族みんなでゆったり過ごせる家**



**1F**

- 土地面積/200.00㎡(60.50坪)
- 1階床面積/55.29㎡
- 2階床面積/55.60㎡
- 延床面積/110.89㎡(33.54坪)



**2F**

- 太陽光7.56kW
- 快適エアリー
- 蓄電池システム
- スマートハイム・ナビ

**2022年4月  
OPEN**



外観イメージ※同タイプですが実邸とは異なります。

会場の詳細は  
こちらから  
アクセス!



**スマートハイムシティ小郡12号地  
モデルハウスもご見学いただけます!**



2021年6月撮影

会場の詳細は  
こちらから  
アクセス!



360° view



カーナビマップコード **93 333 648\*57**

分譲地

山口市 | スマートハイムシティ小郡下郷2期

新山口駅や小郡ICにもアクセスしやすい利便性と充実した周辺施設で子育て世代に適した分譲地です

残り  
**8区画**  
分譲中

販売価格[2区画]2号地・3号地

**9,620,000円~**

会場の詳細は  
こちらから  
アクセス!





6号地モデルハウス

12号地モデルハウス



小郡小学校 約1,000m



小郡中学校 約1,200m



ザ・ビッグ小郡店 約850m



小郡第一総合病院 約900m

**分譲概要**

●所在地/山口県山口市小郡下郷字北村2407番10他7筆 ●交通/JR山口線・周防下郷駅より徒歩4分 ●地目/宅地 ●用途地域/第一種住居地域 ●建ぺい率/60% ●容積率/200% ●開発総面積/2,997.81㎡ ●総区画数/11区画 ●今回販売区画数/8区画 ●土地面積/200.00㎡(3区画)~229.80㎡(1区画) ●販売価格/9,620,000円(2区画)~11,610,000円(1区画) ●最多販売価格帯/1000万円台(4区画) ●設備/電気:中国電力、ガス:個別プロパン、水道:公営水道(水道加入金33,000円(税込)、審査手数料3,000円)、汚水・雑排水:公共下水道(受益者負担金360円/㎡)、雨水:側溝 ●道路/幅員5~6m(アスファルト舗装) ●私道負担なし ●開発行為に関する工事の検査済証/開第39号(令和3年11月19日) ●取引態様/売主(セキスイハイム中四国株式会社)※当団地には、街並みガイドラインが制定されています。建物・外構等の建築は、街並みガイドラインに基づく建築が必要です。

**建築条件付 宅地販売** 当広告の土地は土地売買契約締結後3ヶ月以内にセキスイハイム中四国株式会社と住宅の建築請負契約を締結していただくことを条件として販売いたします。この期間内に住宅を建築しないことが確定したとき、または住宅の建築請負契約が成立しなかった場合は、土地売買契約は白紙となり受領した金額は全額無利息でお返しいたします。

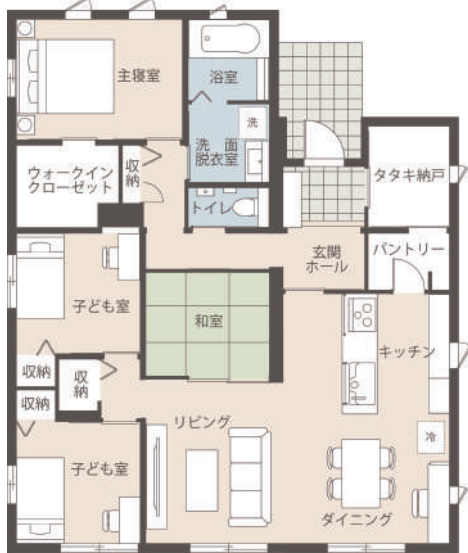
※「マップコード」および「MAPCODE」は株式会社デンソーの登録商標です。※カーナビの機種によってはマップコードに対応していない場合があります。※ORコードは株式会社デンソーウェブの登録商標です。※掲載のイベント内容は変更になる場合がございます。■最新の物件情報はお問い合わせください。【2022年4月14日現在の情報となります】■広告有効期限/2022年5月末



## モデルハウス

山口市 | 山口市三の宮

**[2号地]** 平屋ながら随所に大容量の収納を設けた片付け上手な家



2022年4月  
OPEN



会場の詳細は  
こちらから  
アクセス!



外観イメージ※同タイプですが実邸とは異なります。



カーナビマップコード **MAPCODE 93 673 058\*76**

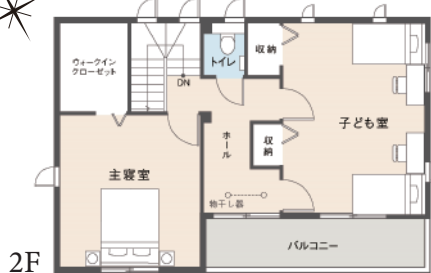
- 土地面積/207.18㎡(62.67坪)
- 1階床面積/97.48㎡
- 2階床面積/-
- 延床面積/97.48㎡(29.48坪)

太陽光5.67kW 新空気工房  
蓄電池システム スマートハイム・ナビ

## モデルハウス

山口市 | スマートハイムシティ維新公園

**[3号地]** 便利な家事コーナーとフレキシブルに使えるLDKが魅力の子育て応援住宅



- 土地面積/201.81㎡(61.04坪)
- 1階床面積/57.79㎡
- 2階床面積/50.23㎡
- 延床面積/108.02㎡(32.67坪)

太陽光6.10kW 快適エアリー  
蓄電池システム スマートハイム・ナビ



2021年6月撮影

会場の詳細は  
こちらから  
アクセス!



360° view



カーナビマップコード **MAPCODE 93 577 073\*11**

※「マップコード」および「MAPCODE」は株式会社セキスイハイムの登録商標です。※カーナビの機種によってはマップコードに対応していない場合があります。※ORコードは株式会社セキスイハイムの登録商標です。※掲載のイベント内容は変更になる場合がございます。■最新の物件情報はお問い合わせください。【2022年4月14日現在の情報となります】■広告有効期限/2022年5月末

広告主

国土交通大臣許可(特-30)第20234号 国土交通大臣免許(4)第6461号 (一社)山口県宅地建物取引業協会会員 中国地区不動産公正取引協議会加盟

# セキスイハイム中四国株式会社

【山口支店】山口市小郡維新町1番27号  
TEL. 083-974-0816  
＜営業時間＞10:00～18:00  
＜休休日＞火・水曜日

私たちセキスイハイムグループは、お客様情報の適正な取り扱いに努めています。右記URLをご参照いただくか、お電話にてお問い合わせください。ホームページ<https://www.sekisuiheim.com> お問い合わせ先:0120-369-816



**0120-118-164**

### モデルハウス 防府市 | スマートハイムシティ防府桑南

**[8号地]** 家族のつながりとくつろぎの空間を大切にしたコミュニケーション住宅

1F

- 土地面積/232.43㎡(70.31坪)
- 1階床面積/61.97㎡
- 2階床面積/52.65㎡
- 延床面積/114.62㎡(34.67坪)

2F

太陽光6.10kW

快適エアリー

蓄電池システム

スマートハイム・ナビ

カーナビマップコード MAPCODE 93 142 528\*51

### モデルハウス 防府市 | 防府市多々良Ⅲ

**[1号地]** リビング内階段で家族の会話が自然に生まれる仲よし家族の家

1F

- 土地面積/202.31㎡(61.19坪)
- 1階床面積/59.69㎡
- 2階床面積/53.79㎡
- 延床面積/113.48㎡(34.32坪)

2F

太陽光4.40kW

新空気工房

蓄電池システム

スマートハイム・ナビ

カーナビマップコード MAPCODE 93 205 657\*12

分譲地

防府市 | 防府市仁井令町

残り  
5区画  
分譲中

詳細はこちら

販売価格[1区画]4号地

## 8,400,000円～

カーナビマップコード MAPCODE 93 172 512\*74

**分譲概要**

●所在地/山口県防府市仁井令町380番1他4筆 ●交通/防長バス・鍛冶屋河内バス停より徒歩3分 ●開発面積/5,411.22㎡ ●総区画数/17区画 ●今回販売区画数/5区画

●土地面積/188.76㎡(1区画)～260.63㎡(1区画) ●販売価格/8,400,000円(1区画)～10,410,000円(1区画) ●最多販売価格帯/900万円台(3区画) ●地目/宅地 ●用途地域/第一種住居地域 ●建ぺい率/60% ●容積率/200% ●設備/電気:中国電力、ガス:都市ガス、水道:公営水道(水道加入金44,000円(税込)、審査手数料1,000円)、汚水・雑排水:公共下水(受益者負担金300円/㎡)、雨水:側溝 ●団地内道路/幅員6m、4m(アスファルト舗装) ●私道負担/なし ●開発行為に関する工事の検査済証/防開第7号(令和3年7月29日) ●取引態様/売主(セキスイハイム中四国株式会社)

**建築条件付 宅地販売**

当広告の土地は土地売買契約締結後3ヶ月以内にセキスイハイム中四国株式会社と住宅の建築請負契約を締結していただくことを条件として販売いたします。この期間内に住宅を建築しないことが確定したとき、または住宅の建築請負契約が成立しなかった場合は、土地売買契約は白紙となり受領した金額は全額無利息でお返しいたします。

※「マップコード」および「MAPCODE」は株式会社セキスイハイムの登録商標です。※カーナビの機種によってはマップコードに対応していない場合があります。※ORコードは株式会社セキスイハイムの登録商標です。※掲載のイベント内容は変更になる場合がございます。■最新の物件情報はお問い合わせください。【2022年4月14日現在の情報となります】■広告有効期限/2022年5月末

国土交通大臣許可(特-30)第20234号 国土交通大臣免許(4)第6461号 (一社)山口県宅地建物取引業協会会員 中国地区不動産公正取引協議会加盟

## セキスイハイム中四国株式会社

0120-118-164

【山口支店】山口市小郡維新町1番27号  
TEL. 083-974-0816  
＜営業時間＞10:00～18:00  
＜休休日＞火・水曜日

私たちセキスイハイムグループは、お客様情報の適正な取り扱いに努めています。右記URLをご参照いただくか、お電話にてお問い合わせください。ホームページ<https://www.sekisuheim.com> お問い合わせ先:0120-369-816




**モデルハウス 周南市 | 周南市永源山公園前**

**モデルハウス 周南市 | 周南市上村Ⅱ**

**[3号地]** 家事が楽な動線と多彩な収納で、毎日の家事効率がアップ!奥様を応援する家



1F



2F

■土地面積/171.43㎡(51.85坪)  
■1階床面積/59.37㎡  
■2階床面積/50.62㎡  
■延床面積/109.99㎡(33.27坪)

太陽光4.57kW 新空気工房  
蓄電池システム スマートハイム・ナビ



2022年2月撮影

**[27号地]** たつぷり光を取り込む吹き抜けと小屋裏スペースのある家





27号地外観イメージバース

■土地面積/188.03㎡(56.87坪)  
■1階床面積/82.84㎡  
■2階床面積/-  
■延床面積/82.84㎡(25.05坪)

太陽光5.67kW 快適エアリー  
蓄電池システム スマートハイム・ナビ

2022年4月  
OPEN

**カーナビマップコード**  
107 572 223\*16

**見学会場**



会場の詳細は  
こちらから  
アクセス!



**カーナビマップコード**  
107 604 773\*08



会場の詳細は  
こちらから  
アクセス!




**分譲地 周南市 | スマートハイムプレイス周南土越**


**分譲地 周南市 | 周南市桜木**

**残り  
2区画  
分譲中**

販売価格  
【1区画】4号地 **11,580,000円~**



【校区区】  
今宿小学校  
住吉中学校



詳細は  
こちらから  
アクセス!

**分譲概要**

●所在地/山口県周南市大字徳山字土越 ●交通/防長バス・職安前バス停より徒歩4分 ●開発面積/2350.49㎡ ●総区画数/8区画 ●今回販売区画数/2区画 ●土地面積/189.83㎡(3号地)・194.18㎡(4号地) ●販売価格/12,180,000円(3号地)・11,580,000円(4号地) ●地目/宅地 ●用途地域/第一種中高層住居専用地域 ●建ぺい率/60% ●容積率/200% ●設備/電気:中国電力、ガス:都市ガス、水道:公営水道(水道加入金55,000円(税込)、審査手数料1,000円)、汚水・雑排水:公共下水、雨水:側溝 ●道路/幅員5~6m(アスファルト舗装) ●私道負担/なし ●開発行為に関する工事の検査済証/周建指(開)第364-3号(令和3年11月19日) ●その他制限等/土砂災害警戒区域イエロー ●取引態様/売主(セキスイハイム中四国株式会社)

**残り  
2区画  
分譲中**

販売価格  
【1区画】5号地 **10,920,000円~**



【校区区】  
桜木小学校  
周陽中学校



詳細は  
こちらから  
アクセス!

**分譲概要**

●所在地/山口県周南市桜木三丁目 ●交通/JR山陽本線・櫛ヶ浜駅より徒歩20分 ●地目/宅地 ●用途地域/第一種住居地域 ●建ぺい率/60% ●容積率/200% ●今回販売区画数/2区画 ●土地面積/174.52㎡(2号地)・171.82㎡(5号地) ●販売価格/11,090,000円(2号地)・10,920,000円(5号地) ●設備/電気:中国電力、ガス:プロパンガス、水道:公営水道(水道加入金55,000円(税込)、審査手数料1,000円)、汚水・雑排水:公共下水、雨水:側溝 ●道路/幅員6m(アスファルト舗装) ●私道負担/あり(私道負担共有227.88㎡×1/6) ●取引態様/売主(セキスイハイム中四国株式会社)

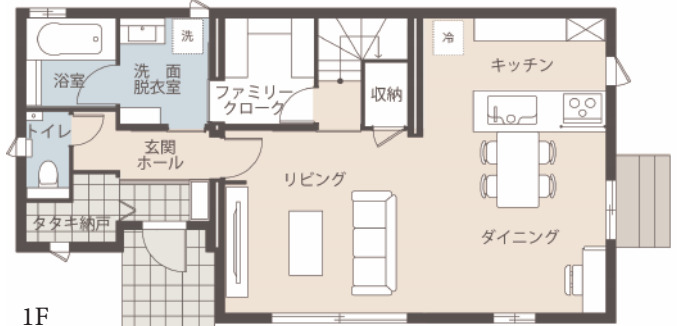
**建築条件付 宅地販売**

当広告の土地は土地売買契約締結後3ヶ月以内にセキスイハイム中四国株式会社と住宅の建築請負契約を締結していただくことを条件として販売いたします。この期間内に住宅を建築しないことが確定したとき、または住宅の建築請負契約が成立しなかった場合は、土地売買契約は白紙となり受領した金額は全額無利息でお返しいたします。

※「マップコード」および「MAPCODE」は㈱デンソーの登録商標です。※カーナビの機種によってはマップコードに対応していない場合があります。※ORコードは㈱デンソーウェブの登録商標です。※掲載のイベント内容は変更になる場合がございます。■最新の物件情報はお問い合わせください。【2022年4月14日現在の情報となります】■広告有効期限/2022年5月末

モデルハウス
下松市 | スマートハイムプレイス南花岡

[5号地] 多彩な収納とコミュニケーションのアイデアで子育て家族を応援する家



2022年3月  
OPEN

- 土地面積/182.46㎡(55.19坪)
  - 1階床面積/61.63㎡
  - 2階床面積/44.93㎡
  - 延床面積/106.56㎡(32.23坪)
- 太陽光4.72kW

新空気工房
- 蓄電池システム

スマートハイム・ナビ



写真はイメージです。同タイプですが実際とは異なります。



分譲地
下松市 | スマートハイムプレイス南花岡

分譲地
下松市 | 下松市美里町一丁目

残り  
2区画  
分譲中

販売価格  
【1区画】4号地 9,950,000円～



【学区区】  
花岡小学校  
末武中学校



**【分譲概要】**

●所在地/山口県下松市南花岡三丁目 ●交通/防長バス・花岡バス停より徒歩5分 ●地目/宅地 ●用途地域/第一種住居地域 ●建ぺい率/60% ●容積率/200% ●今回販売区画数/2区画 ●土地面積/178.43㎡(4号地)・179.98㎡(6号地) ●販売価格/9,950,000円(4号地)・11,550,000円(6号地) ●設備/電気:中国電力、ガス:個別プロパン、水道:公営水道(水道加入金44,000円(税込))、汚水・雑排水:公共下水道(受益者負担金250円/㎡) ●雨水/側溝 ●道路/幅員5m(アスファルト舗装) ●取引態様/売主(セキスイハイム中四国株式会社)

建築条件付  
宅地販売

当広告の土地は土地売買契約締結後3ヶ月以内にセキスイハイム中四国株式会社と住宅の建築請負契約を締結していただくことを条件として販売いたします。この期間内に住宅を建築しないことが確定したとき、または住宅の建築請負契約が成立しなかった場合は、土地売買契約は白紙となり受領した金額は全額無利息でお返しいたします。

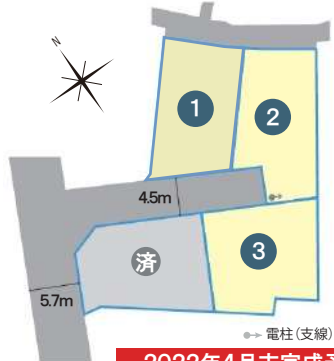
※「マップコード」および「MAPCODE」は株式会社デンソーの登録商標です。※カーナビの機種によってはマップコードに対応していない場合があります。※ORコードは株式会社デンソーウェブの登録商標です。※掲載のイベント内容は変更になる場合がございます。■最新の物件情報はお問い合わせください。【2022年4月14日現在の情報となります】■広告有効期限/2022年5月末

残り  
3区画  
分譲中

販売価格  
【1区画】2号地 11,460,000円～



【学区区】  
公集小学校  
末武中学校



2022年4月末完成予定

**【分譲概要】**

●所在地/山口県下松市美里町一丁目 ●交通/岩徳線・周防花岡駅より徒歩18分 ●地目/田・雑種地・宅地(造成後宅地) ●用途地域/第一種中高層住居専用地域 ●建ぺい率/60% ●容積率/200% ●今回販売区画数/3区画 ●土地面積/150.05㎡(1区画)~158.19㎡(1区画) ●販売価格/11,460,000円(1区画)~12,490,000円(1区画) ●設備/電気:中国電力、ガス:個別プロパン、水道:公営水道(水道加入金44,000円(税込))、汚水・雑排水:公共下水道(受益者負担金250円/㎡) ●雨水/側溝 ●道路/幅員4.5m(アスファルト舗装) ●私道負担/分譲地内道路に持分設定あり ●取引態様/売主(セキスイハイム中四国株式会社) ※面積は確定測量後変更となる場合がございます。あらかじめご了承ください。





# GW ハイムへ行こうフェア!

## 完全予約制

現地にスタッフが待機していないため要予約となります。  
右記QRコードからお申し込みください。

ご予約は  
こちらから



### モデルハウス

岩国市 | 岩国市立石二丁目

**[3号地]** LDK内に設けたタタミコーナーとこだわりキッチンのある働く奥様を応援する家

## GRAND TO YOU

グランツーユー ファイブ



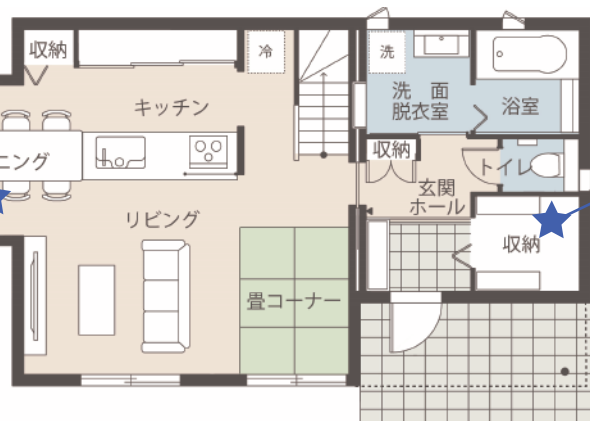
ダイニング

### POINT

光が燦々と射し込む180度開口のボウウィンドウを採用。プラス1坪のゆとりもうれしい。



1F



### POINT

玄関横の集中収納はゴルフバッグやアウトドア用品をたっぷり収納できて便利です。



玄関横収納

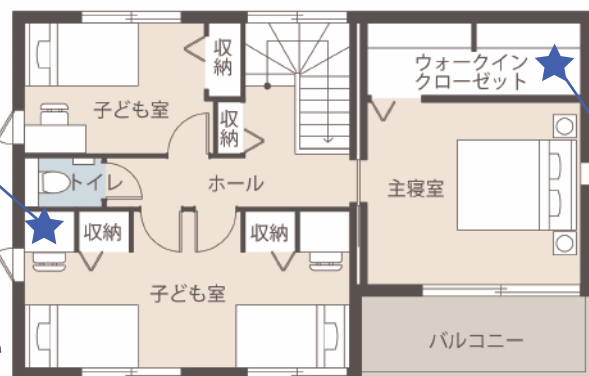


子ども室

### POINT

子ども室にはあらかじめ収納とカウンターデスクを造り付けました。

2F



ウォークインクローゼット

### POINT

主寝室には布団なども収納できる大容量のウォークインクローゼットを設けました。

■土地面積/152.73㎡(46.20坪)

■1階床面積/53.76㎡

■2階床面積/50.62㎡

■延床面積/104.38㎡(31.57坪)

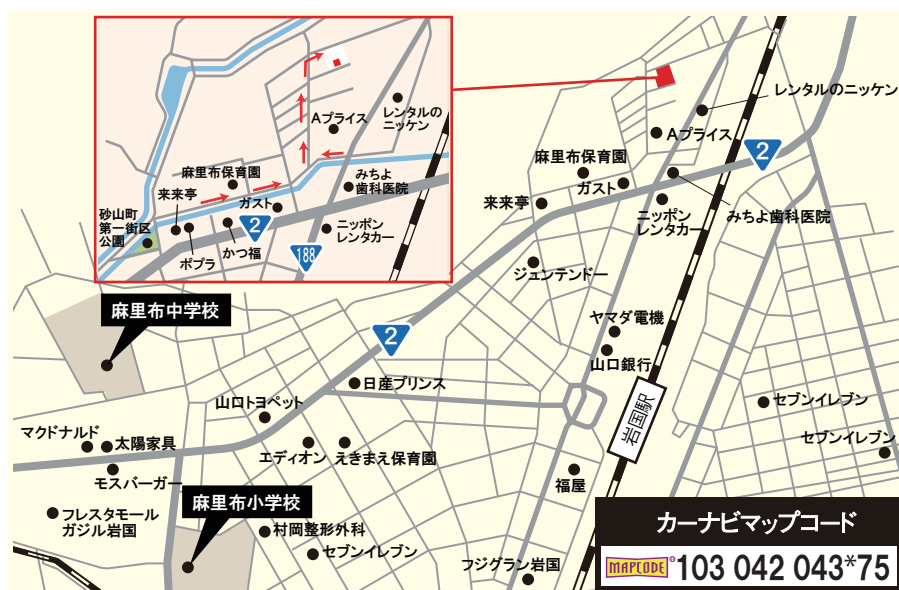
太陽光5.49kW

新空気工房

蓄電池システム

スマートハイム・ナビ

会場の詳細は  
こちらから  
アクセス!



カーナビマップコード

MAPCODE 103 042 043\*75

※「マップコード」および「MAPCODE」は株式会社デンソーの登録商標です。※カーナビの機種によってはマップコードに対応していない場合があります。※ORコードは株式会社デンソーウェブの登録商標です。※掲載のイベント内容は変更になる場合がございます。■最新の物件情報はお問い合わせください。【2022年4月14日現在の情報となります】■広告有効期限/2022年5月末

広告主

国土交通大臣許可(特-30)第20234号 国土交通大臣免許(4)第6461号

(一社)山口県宅地建物取引業協会会員

中国地区不動産公正取引協議会加盟

【山口支店】山口市小郡維新町1番27号

TEL: 083-974-0816

<営業時間>10:00~18:00

<定休日>火・水曜日

# セキスイハイム中四国株式会社



## 0120-118-164

私たちセキスイハイムグループは、お客様情報の適正な取り扱いに努めています。右記URLをご参照いただき、お電話にてお問い合わせください。ホームページ<https://www.sekisuiheim.com> お問い合わせ先: 0120-369-816