

「おひさまのチカラ」と暮らす
見て・触れて・体感！
快適&スマートな暮らし。

大容量
太陽光発電と蓄電池で
光熱費の節約と
もしもの時の安心を！

おひさまハイム見学会

中四国
一斉開催！

5/21^土~6/19^日

10:00~17:00[雨天決行]
〈定休日〉毎週火曜・水曜日

おひさまの光が満ちた
明るく開放的なリビングは
広い開口を持つ
鉄骨の家ならではの！

美観と耐久性を
併せ持った
セキスイハイムの
タイル外壁

Web来場
予約は
こちらから



期間中ご来場のお客様に特典をご用意してお待ちしております!!

<https://www.816c.jp/archives/event/event-44429-2-3>

ご来場プレゼント!

涼感ギフトセット

ミニ扇風機とクールタオルで暑さ対策は万全!
水で濡らせばひんやり涼しいクールタオルと
コンパクトサイズのハンディーファンは
春夏シーズンにぴったりです。



WEB来場ご予約プレゼント!

3層デザート ジュレパフェ

口どけの良いジュレと、もちもちのフルーツわらび餅。
爽やかなヨーグルトゼリーを挟んで、最後にとろりと
したフルーツソース。食べ進めるごとに味わいと食感
が変化する、贅沢な3層パフェデザートです。



※お家族様につき1個とさせていただきます。※イベント期間中、お家族様、各1回限り。※写真はイメージです。※詳しくはスタッフにお尋ねください。

新型コロナウイルス対策を実施しております!

お客様にもマスク着用をお願いしております。
ご理解・ご協力をよろしくお願いいたします。

1



「完全予約制」でお客様と
スタッフのみに人数を限定

2



お客様用アルコール
消毒の設置

3



モデルハウス内の
随時消毒

4



全従業員のマスク着用

5



全従業員の手洗い及び
アルコール消毒の徹底

6



来場時の検温の実施

国土交通大臣許可(特-30)第20234号 国土交通大臣免許(4)第6461号 四国地区不動産公正取引協議会加盟 (公社)愛媛県宅地建物取引業協会会員
セキスイハイム中四国株式会社

【愛媛支店】愛媛県松山市余戸東5丁目1-10 (TEL)089-965-0816 (営業時間)10:00~18:00 (定休日)火・水曜日



0800-1112-816

セキスイハイム中四国

検索

URL: <https://www.816c.jp>

セキスイハイム愛媛支店
Instagram
ID: sekisuiheim_ehime



中四国
一斉開催!

おひさまハイム見学会 5/21(土)~6/19(日)

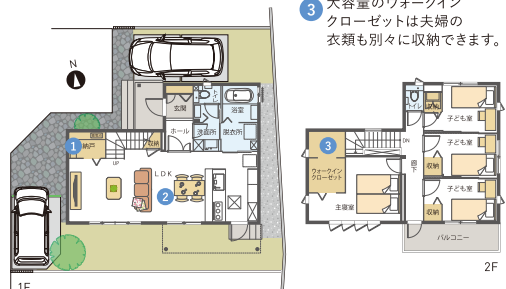
10:00~17:00[雨天決行]
(定休日)毎週火曜・水曜日

スタッフが現地に待機していません。
チラシ表面のQRコードから
ご予約のうえご来場ください。

1 モデルハウス 松山市桑原 | スマートハイムプレイス 桑原 [8号地]

洗面、キッチン、浴室の動線が良く家事がしやすい家。

完全予約制



3 大容量のウォークインクローゼットは夫婦の衣類も別々に収納できます。



※外観写真は実際の建物のもので、(2022年3月10日時点)



※掲載の案内図は一部道路・施設等を抜粋して記載しています。
カーナビマップコード [MAPCODE](#) 53 289 596*08

- 1 季節外の布団や家電など使わない物をすっきり収納。片付け上手なお家に。
- 2 見通しがいいキッチンはお子様とコミュニケーションをとりながら家事ができるので安心。

| | |
|----------------|------------|
| 太陽光6.40kW | 空気工房 |
| 蓄電池システム4.00kWh | スマートハイム・ナビ |
| オール電化 | |

詳細はこちらからアクセス!

360° view



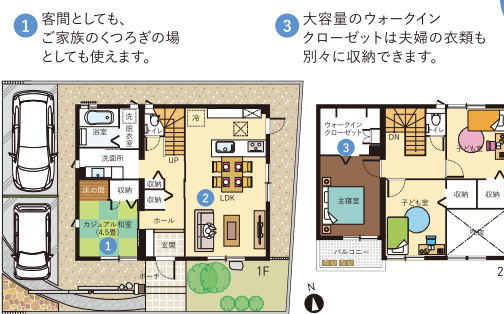
■1F床面積/53.32㎡ ■2F床面積/52.79㎡
■延床面積/106.11㎡(32.09坪) ■土地面積/136.95㎡(41.42坪)
(お問い合わせ先)松山分譲グループ TEL.089-972-7816

2 モデルハウス 松山市桑原 | スマートハイムプレイス 桑原 [9号地]

吹き抜けのある開放的な家。

完全予約制

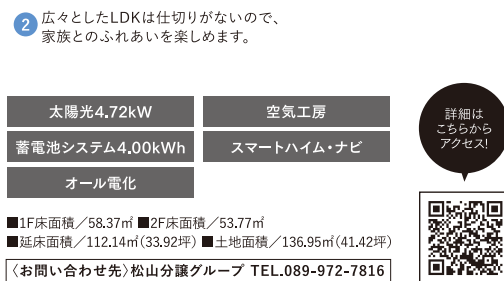
2022年
6月中旬
完成予定



3 大容量のウォークインクローゼットは夫婦の衣類も別々に収納できます。



※完成イメージベース図



※掲載の案内図は一部道路・施設等を抜粋して記載しています。
カーナビマップコード [MAPCODE](#) 53 289 596*08

- 1 客間としても、ご家族のくつろぎの場としても使えます。
- 2 広々としたLDKは仕切りがないので、家族とのふれあいを楽しめます。

| | |
|----------------|------------|
| 太陽光4.72kW | 空気工房 |
| 蓄電池システム4.00kWh | スマートハイム・ナビ |
| オール電化 | |

詳細はこちらからアクセス!

360° view

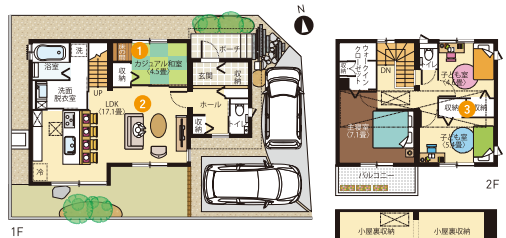


■1F床面積/58.37㎡ ■2F床面積/53.77㎡
■延床面積/112.14㎡(33.92坪) ■土地面積/136.95㎡(41.42坪)
(お問い合わせ先)松山分譲グループ TEL.089-972-7816

3 モデルハウス 松山市余戸南 | スマートハイムプレイス 余戸南 [1号地]

ご家族とのコミュニケーションの取りやすい見通しのいいキッチンの家。

完全予約制



3 子ども室にも収納スペースを設置。お子様の片付け能力を伸ばします。



※外観写真は実際の建物のもので、(2022年3月7日時点)



※掲載の案内図は一部道路・施設等を抜粋して記載しています。
カーナビマップコード [MAPCODE](#) 53 192 470*41

- 1 客間としても、ご家族のくつろぎの場としても使えます。
- 2 広々としたLDKは仕切りがないので、家族とのふれあいを楽しめます。

| | |
|----------------|------------|
| 太陽光4.57kW | 空気工房 |
| 蓄電池システム8.00kWh | スマートハイム・ナビ |
| オール電化 | |

詳細はこちらからアクセス!

360° view

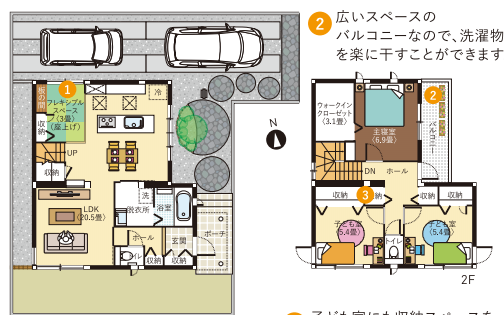


■1F床面積/59.01㎡ ■2F床面積/44.93㎡
■延床面積/103.94㎡(31.44坪) ■土地面積/135.55㎡(41.00坪)
(お問い合わせ先)松山分譲グループ TEL.089-972-7816

4 モデルハウス 松山市余戸南 | スマートハイムプレイス 余戸南 [4号地]

家族みんなで過ごせる大空間のLDK。

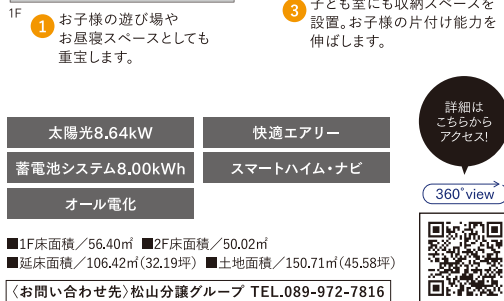
完全予約制



2 広いスペースのバルコニーなので、洗濯物を楽に干すことができます。



※外観写真は実際の建物のもので、(2022年3月7日時点)



※掲載の案内図は一部道路・施設等を抜粋して記載しています。
カーナビマップコード [MAPCODE](#) 53 192 470*41

- 1 お子様の遊び場やお昼寝スペースとしても重宝します。
- 3 子ども室にも収納スペースを設置。お子様の片付け能力を伸ばします。

| | |
|----------------|------------|
| 太陽光8.64kW | 快適エアリー |
| 蓄電池システム8.00kWh | スマートハイム・ナビ |
| オール電化 | |

詳細はこちらからアクセス!

360° view

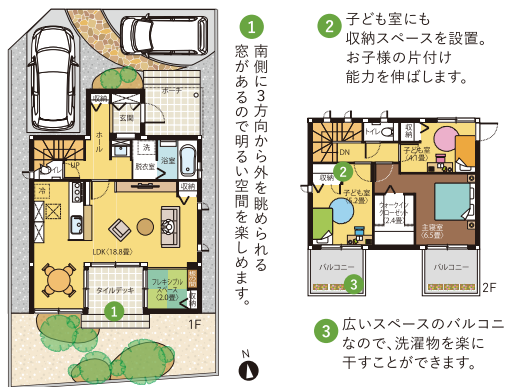


■1F床面積/56.40㎡ ■2F床面積/50.02㎡
■延床面積/106.42㎡(32.19坪) ■土地面積/150.71㎡(45.58坪)
(お問い合わせ先)松山分譲グループ TEL.089-972-7816

5 モデルハウス 松山市別府町 | スマートハイムプレイス 別府町II [3号地]

お庭を眺めながらくつろげるリビング空間のある家。

完全予約制



2 子ども室にも収納スペースを設置。お子様の片付け能力を伸ばします。



※外観写真は実際の建物のもので、(2022年3月10日時点)



※掲載の案内図は一部道路・施設等を抜粋して記載しています。
カーナビマップコード [MAPCODE](#) 53 342 393*85

- 1 南側に3方向から外を眺められる窓があるので明るい空間を楽しめます。
- 3 広いスペースのバルコニーなので、洗濯物を楽に干すことができます。

| | |
|----------------|------------|
| 太陽光4.32kW | 快適エアリー |
| 蓄電池システム4.00kWh | スマートハイム・ナビ |
| オール電化 | |

詳細はこちらからアクセス!

360° view



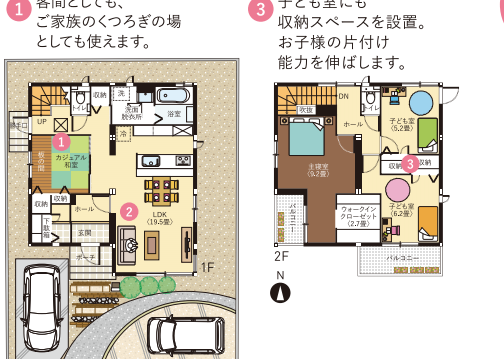
■1F床面積/54.69㎡ ■2F床面積/40.32㎡
■延床面積/95.01㎡(28.74坪) ■土地面積/146.68㎡(44.37坪)
(お問い合わせ先)松山分譲グループ TEL.089-972-7816

6 モデルハウス 松山市土居田町 | スマートハイムプレイス 土居田 [2号地]

多彩な収納スペースがある子育て家族に最適な家。

完全予約制

2022年
6月中旬
完成予定



3 子ども室にも収納スペースを設置。お子様の片付け能力を伸ばします。



※完成イメージベース図



※掲載の案内図は一部道路・施設等を抜粋して記載しています。
カーナビマップコード [MAPCODE](#) 53 255 601*63

- 1 客間としても、ご家族のくつろぎの場としても使えます。
- 2 見通しがいいキッチンはお子様とコミュニケーションをとりながら家事ができるので安心。

| | |
|-----------------|------------|
| 太陽光6.48kW | 快適エアリー |
| 蓄電池システム12.00kWh | スマートハイム・ナビ |
| オール電化 | |

詳細はこちらからアクセス!

360° view



■1F床面積/60.15㎡ ■2F床面積/51.13㎡
■延床面積/111.28㎡(33.66坪) ■土地面積/144.19㎡(43.61坪)
(お問い合わせ先)松山分譲グループ TEL.089-972-7816

※「マップコード」および「MAPCODE」は(株)デンソーの登録商標です。※カーナビの機種によってはマップコードに対応していない場合があります。※QRコードは(株)デンソーウェブの登録商標です。※掲載のイベント内容は変更になる場合がございます。詳しくは表面の電話番号までお問い合わせください。■最新の物件情報は担当の展示場までお問い合わせください。【2022年5月15日現在の情報となります】■広告有効期限/2022年6月末日