

完全  
予約制

# 完成見学会 7/9(土)▶18(月)

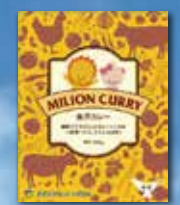
WEB来場  
ご予約  
プレゼント



来場予約はこちらから。

左のQRコードで、来場ご予約の方に「Eメールでもらえるギフト券」プレゼント!  
**3,000円分** お渡しは後日となります。詳しくはスタッフまでお問合せください。

さらに



セキスイハイムオリジナル  
**みらいおんカレープレゼント!**  
(濃厚な中辛レトルトカレー)  
(1組様2個差し上げます)  
期間中アンケートにご協力いただいた方に差し上げます。数量に限りがあります。品切れの際はご容赦ください。

■開催時間:10:00~19:00

## センターヒルズ 古志原

■定休日:12日(火)・13日(水)・14日(木)  
◇時間外の見学希望の方は、電話にてご相談下さい。



※写真はイメージです。実際の建物とは異なります。



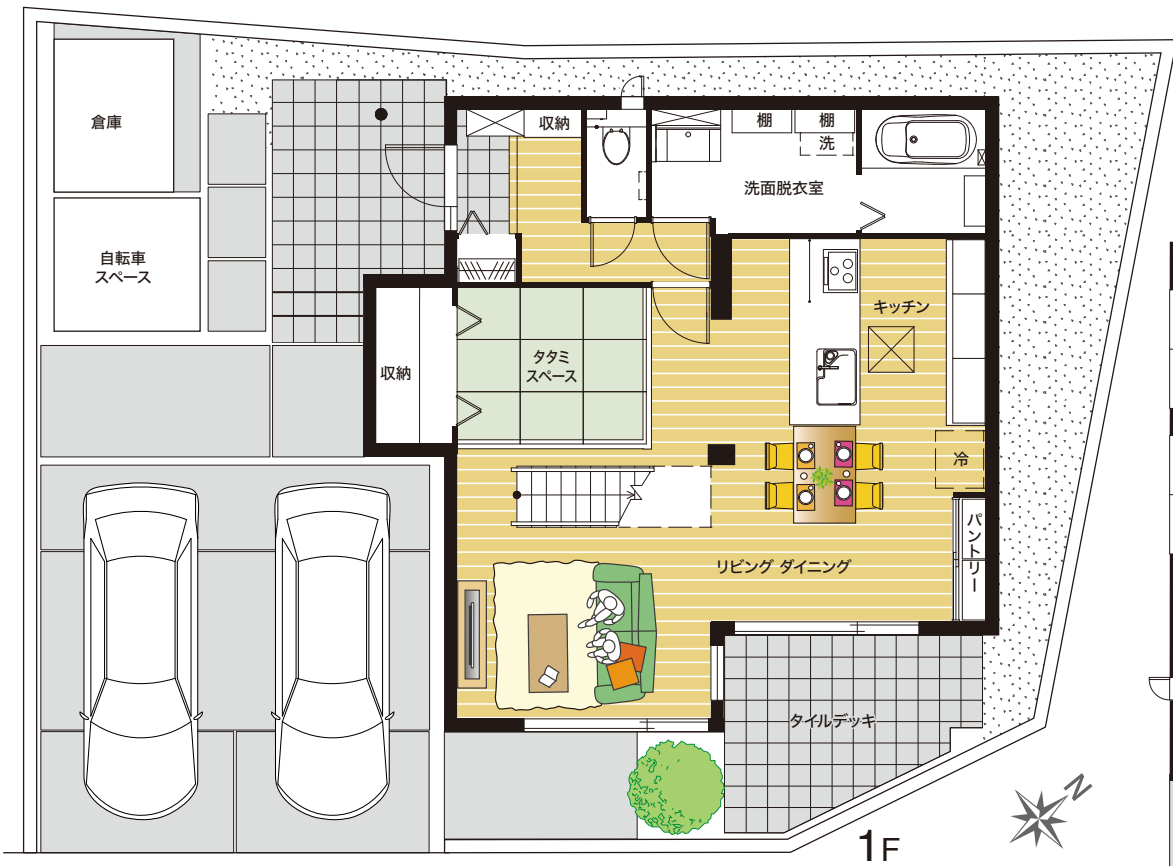


松江市  
古志原

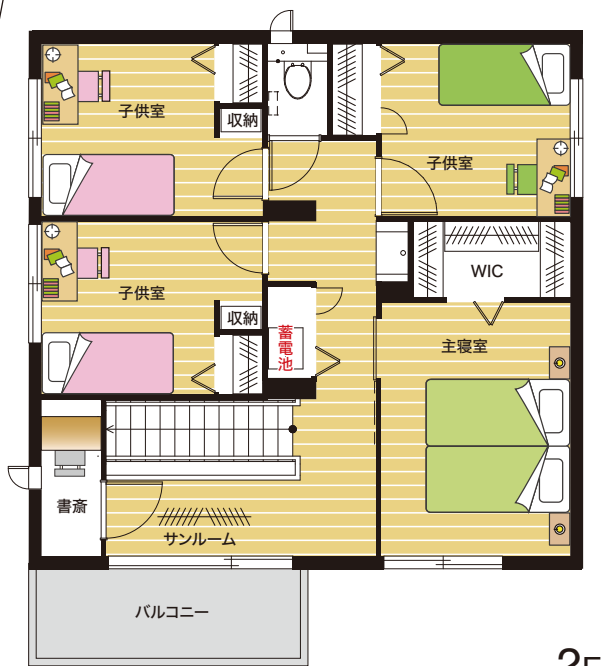
# 完成見学会 7/9(土)▶18(月)

■開催時間:10:00~19:00  
■定休日:12日(火)・13日(水)・14日(木)  
◇時間外の見学希望の方は、電話にてご相談下さい。

暮らし広がるプレミアムコンパクトな住まい



・延床面積:117.25㎡(32.68坪)  
・1F床面積:62.94㎡(16.36坪)  
・2F床面積:54.31㎡(16.32坪)  
・敷地面積:207.08㎡(65.90坪)  
※有効面積:164.40㎡(49.73坪)



## 新規分譲地のご案内

### 西津田



山陰道・松江東インター、国道9号線が近く、米子・出雲方面へのアクセスの良い分譲地です。



本物件の詳細情報はこちらからアクセス!

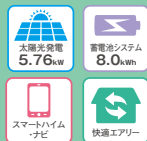
【松江市|西津田|分譲地概要】●所在地/松江市西津田9丁目●総区画数/2区画●今回販売区画数/2区画●私道負担なし●地目/宅地●市街化区域・22条区域●用途地域/第二種中高層住居専用地域●建ぺい率/60%●容積率/200%●その他の制限等/松江市景観地区、土砂災害警戒区域●道路/東公道6.0m●学区/津田小学校(1,000m)、第四中学校(300m)●交通/「開運橋前」バスより徒歩約12分(900m)●設備/電気・中国電力、水道・公営、ガス・個別プロパン、排水・公共下水、雨水・側溝●取引態様/売主●完成年月/2022年3月●備考/別途、水道加入負担金143,000円(20mm)が必要です。●建築条件付土地  
【建築条件付土地】この土地は、土地売買契約締結後3ヶ月以内に、セキスイハイム中四国㈱と住宅の建築工事請負契約を締結していただくことを条件として販売いたします。この期間内に、建築工事請負契約が成立しなかった場合は、この売買契約は白紙となり、受領した手付金等の金員については全額無利息で返金いたします。

	敷地面積	販売価格	坪単価
1	176.36㎡[53.35坪]	¥13,977,000	26.2万円
2	202.40㎡[61.23坪]	¥14,877,000	24.3万円

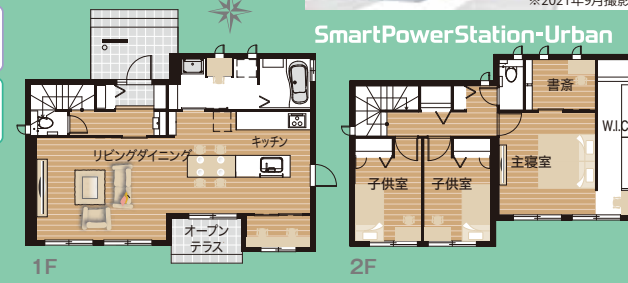
## 分譲住宅のご案内

### 東出雲町 [14号地]

■1F床面積/56.53㎡(17.10坪)  
■2F床面積/53.87㎡(16.29坪)  
■延床面積/110.40㎡(33.39坪)  
■敷地面積/224.17㎡(67.81坪)



本物件の詳細情報はこちらからアクセス!



土地+建物本体価格 **3,978万円** (税込)

※家具、家電、調度品については販売価格に含まれておりません。  
「14号地」物件概要●所在地/松江市東出雲町掛屋崎田2687-27●販売戸数/1戸●構造/軽量鉄骨造2階建●用途地域/第一種住居地域●建ぺい率/60%●容積率/200%●道路/西公道6.0m●建築確認番号/第ER1-21005160号(2021年3月1日)●主な設備/太陽光発電システム(5.76kW)、蓄電池システム(8.0kWh)スマートハイムナビ、オール電化住宅、カーテン、照明、外構●設備/電気:中国電力、水道:公営、排水:公共下水、雨水:側溝●交通/東出雲コミュニティ「掛屋駅前」バスより徒歩3分(210m)●周辺環境/掛屋小学校(1,800m)、東出雲中学校(2,300m)●建築完成年月/2021年6月●取引態様/売主  
見学希望の方は山陰支店にお問合せください。



### 太陽光発電+蓄電池

## エネルギー自給自足でひとつ上の安心感



気象警報と連動し、停電時に備えて蓄電池に自動充電

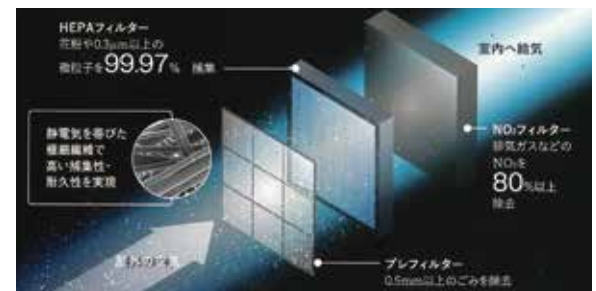


※事前にHEMSでの設定が必要です。停電が発生した場合等により、満タンまで充電されない場合がございます。余剰電力がある場合は余剰電力を活用し、充電します。余剰電力がない場合は電力会社から購入した電力を充電します。また、対象の警報は7種類(大雨・洪水・暴風雪・大雪・波浪・高潮)です。

### 家じゅうがおだやかに心地よい



花粉や黄砂、PM2.5を除去※2して健康的な空気を取り込む



高耐久で有害物質をしっかりとキャッチする高性能フィルター※1

※1フィルターのメンテナンスは2.3ヶ月に1度、プレフィルターに掃除機をかける程度です。HEPAフィルター、NO2フィルターは性能を確保するために5年に1度(目安)の交換が必要(有償)です。※2花粉粒径は10μm以上を想定、大気塵0.3~0.5μmの捕集率測定結果(東し株調べ)。数値はお引き渡し時のフィルター初期性能を示しています。PM2.5は粒子径2.5μm以下、PM0.5は粒子径0.5μm以下の大気中浮遊微粒子を指しますので、PM2.5及びPM0.5すべてに有効というわけではありません。また、お客様の使用する環境等の条件によっては下回る場合があります。●家の隙間、衣服への付着、窓・玄関の開閉によって室内へ侵入する花粉・微粒子等が対象となりません。また、花粉症・呼吸器疾患などの治療や改善を目的とするものではありません。※3試験室内での除去率測定結果。(東し株調べ)

■建設業許可/国土交通大臣許可(特-30)第20234号 ■宅地建物取引業免許/国土交通大臣免許(4)第6461号 ■(公)社)島根県宅地建物取引業協会会員 ■中国地区不動産公正取引協議会加盟

# セキスイハイム中四国株式会社

山陰支店 ☎ 0120-34-0816

〈営業時間〉10:00~18:00 〈定休日〉火・水曜日

松江市学園1丁目16-41 TEL0852-24-0816

私たちセキスイハイムグループは、お客様情報の適正な取り扱いに努めています。右記URLをご参照くださるか、お電話にて窓口までお問い合わせください。 ホームページ <https://www.sekisuiheim.com> お問合せ先:0120-369-816

※QRコードは株式会社デンソーウェブの登録商標です。 ※広告有効期限2022年7月18日