



※写真はイメージです。実際の建物とは異なります。

**完全
予約制**

鳥取市的場 完成見学会 8/27(土)▶28(日)

開催時間 / 10:00~17:00

◇時間外の見学希望の方は、電話にてご相談下さい。

**WEB来場
ご予約
プレゼント**



左のQRコードで、来場ご予約の方に
 「Eメールでもらえるギフト券」
3,000円分 プレゼント!
 お渡しは後日となります。詳しくはスタッフまでお問合せください。

さらに



日本三大和牛の近江牛の最高品質ブランド津井姫和牛を使用
近江牛のビーフカレー プレゼント
 1組様2個差し上げます。
 期間中アンケートにご協力いただいた方に差し上げます。
 数量に限りがあります。品切れの際はご容赦ください。



■建設業許可/国土交通大臣許可(特-30)第20234号 ■宅地建物取引業免許/国土交通大臣免許(4)第6461号 ■(公社)鳥根県宅地建物取引業協会会員 ■中国地区不動産公正取引協議会加盟

セキスイハイム中四国株式会社

●お問い合わせ/ハイムギャラリー鳥取
 ☎0857-36-0816 〈営業時間〉10:00~18:00 〈定休日〉火・水曜日

※QRコードは株式会社デンソーウェブの登録商標です。
 ※「マップコード」および「MAPCODE」は(株)デンソーの登録商標です。
 カーナビの機種によってはマップコードに対応していない場合があります。

カーナビマップコード **MAPCODE 163 414 352*42**

山陰支店/松江市学園1丁目16-41 TEL0852-24-0816

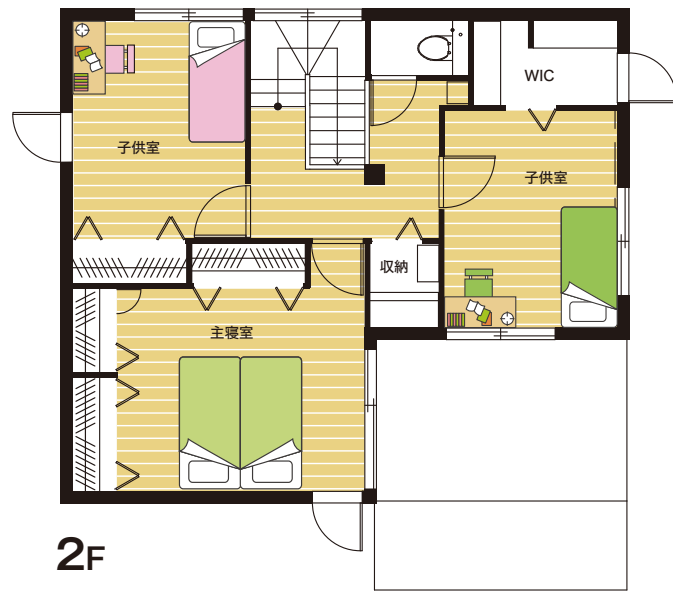
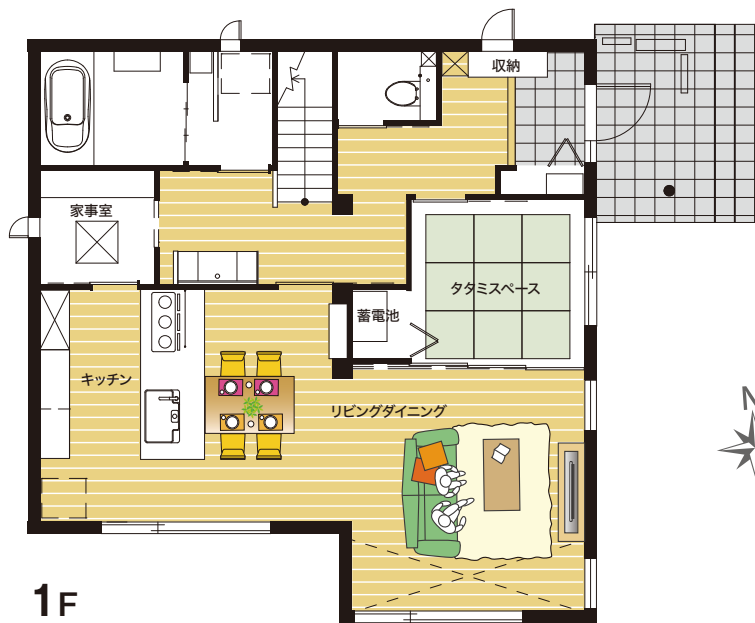


鳥取市
的場

完成見学会 8/27(土)・28(日)

開催時間 / 10:00~17:00
◇時間外の見学希望の方は、電話にてご相談下さい。

「いつまでも美しく」、外壁は磁器タイルを使用!!



1F

2F

Parfait N

 [パルフェN]

- 延床面積: 118.98㎡ (35.99坪)
- 1F床面積: 66.73㎡ (20.18坪)
- 2F床面積: 52.25㎡ (15.80坪)



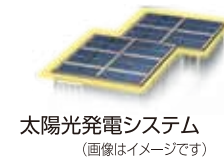
磁器タイル外壁は 住み続けるほど風格を増す、 格調高い美しさと強さ。

磁器タイルは高耐久かつ無塗装のため、
再塗装の手間やコストを大幅にカット。
年々味わいを増す磁器タイルの質感が、
住まいに重厚感を演出します。



エネルギー自給自足で ひとつ上の安心感

蓄電池があれば、もしもの時自宅が避難所に



太陽光発電システム
(画像はイメージです)



蓄電池

※ 事前にHEMSでの設定が必要です。停電が早期発生した場合等により、満タンまで充電されない場合がございます。余剰電力がある場合は余剰電力を活用し、充電します。余剰電力がない場合は電力会社から購入した電力を充電します。また、対象の警報は7種類(大雨・洪水・暴風・暴風雪・大雪・波浪・大潮)です。



気象警報と連動し、※
停電時に備えて蓄電池に自動充電

吉成南町 好評分譲中

おすすめポイント

- 山陰道(鳥取)インターへのアクセスがいい
- 市役所、鳥取駅に比較的近い
- 近隣に商業施設が多い
- 「美保南小学校」「南中学校」が校区



子育て世代に嬉しい充実した生活環境が魅力

【分譲地概要】●所在地/鳥取市吉成南町1丁目●総区画数/12区画●当区画数/5区画●今回販売区画数/4区画●私道負担なし●地目/田(宅地渡し)●都市計画/景観計画区域●用途地域/第一種中高層住居専用地域●建ぺい率60%●容積率/200%●開発許可番号/指令受都指第210030号(2021年3月10日18日)●道路/団地内道路6.0m(開発道路は鳥取市に移管予定)●学区/美保南小学校(約850m)、南中学校(約1700m)●交通/日ノ丸バス「市民体育館前」バス徒歩約7分(約550m)●設備/電気:中国電力、水道:公営、ガス:個別プロパン、排水:公共下水、雨水:側溝●敷地面積/146.28㎡(44.24坪)~197.59㎡(59.77坪)●販売価格/10,400,000円~13,740,000円●取引態様/売主●備考/①別途、水道加入者負担金42,900円(13mm)が必要です。②敷地面積は予定面積の為、面積に1㎡以上の差異が生じた場合は実測面積にて精算します。③5号地の上空に高圧電線があり地役権が設定されます。●完成年月/2022年7月●広告有効期限/2022年6月26日※2022年8月18日時点の情報です。

号地	敷地面積	販売価格
5	197.59㎡ (59.77坪)	13,740,000円
6	147.90㎡ (44.73坪)	10,510,000円
7	146.28㎡ (44.24坪)	10,400,000円
9	142.17㎡ (43.00坪)	モデルハウス建設予定地
12	146.77㎡ (44.39坪)	10,790,000円



吉成南町分譲地の
詳細情報は
QRコードからアクセス!

【建築条件付土地】この土地は、土地売買契約締結後3ヶ月以内に、セキスイハイム中四国㈱と住宅の建築工事請負契約を締結していただくことを条件として販売いたします。この期間内に、建築工事請負契約が成立しなかった場合は、この売買契約は白紙となり、受領した手付金等の金員については全額無利息で返金いたします。



●広告有効期限:2022年8月28日

建設業許可 / 国土交通大臣許可(特-30)第20234号 ■宅地建物取引業免許 / 国土交通大臣免許(4)第6461号 ■(公社)鳥根県宅地建物取引業協会会員 ■中国地区不動産公正取引協議会加盟

セキスイハイム中四国株式会社

●お問い合わせ / ハイムギャラリー鳥取
☎0857-36-0816

〈営業時間〉10:00~18:00 〈定休日〉火・水曜日

セキスイハイム中四国 検索 URL: <https://www.816c.jp>

私たちセキスイハイムグループは、お客様情報の適正な取り扱いに務めています。
下記URLをご参照くださるか、お電話にて窓口までお問い合わせください。
ホームページ<https://www.sekisuiheim.com> お問い合わせ先: 0120-369-816

広告主

山陰支店 / 松江市学園1丁目16-41 TEL0852-24-0816