

Drink Savice

全国の地サイダー

プレゼント

※お一人様お好みのサイダーを1本差し上げます。  
※数に限りがあります。品切れの際はご容赦ください。



北海道	セピアのしげき (ビートサイダー)	兵庫県	ダイヤレモン
青森県	みしまバナナサイダー	兵庫県	有馬サイダーてっぽう水
岩手県	マスカットサイダー	香川県	オリーブサイダー
静岡県	マスキメロンサイダー	熊本県	蛸丸サイダー

太陽光 & 蓄電池  
SMART HEIM

セキスイハイムが目指す  
エネルギー自給自足型の暮らし\*

※全ての電力を賄えるわけではありません。電力会社から電力を購入する必要があります。

# 3棟同時見学会

完全  
予約制

8 | 27 (土) ▶ 9 | 11 (日)

開催時間/10:00~17:00 ◇時間外の見学希望の方は、電話にてご相談下さい。  
定休日/8月30日・31日 9月6日・7日

WEB来場  
ご予約  
プレゼント



左のQRコードで、来場ご予約の方に「Eメールでもらえるギフト券」

4,000円分  
プレゼント!

お渡しは後日となります。  
詳しくはスタッフまでお問合せください。

皆生3丁目会場

米原7丁目会場

新開7丁目会場



※外観写真(2022年6月撮影)



※実際の建物の完成イメージパースです。



※外観写真(2022年6月撮影)

広告主

■建設業許可/国土交通大臣許可(特-30)第20234号 ■宅地建物取引業免許/国土交通大臣免許(4)第6461号 ■(公社)島根県宅地建物取引業協会会員 ■中国地区不動産公正取引協議会加盟

セキスイハイム中四国株式会社 ●お問い合わせ 米子展示場 TEL0859-38-1100

〈営業時間〉10:00~18:00  
〈定休日〉火・水曜日

【山陰支店】 島根県松江市学園1-16-41 TEL0852-24-0816

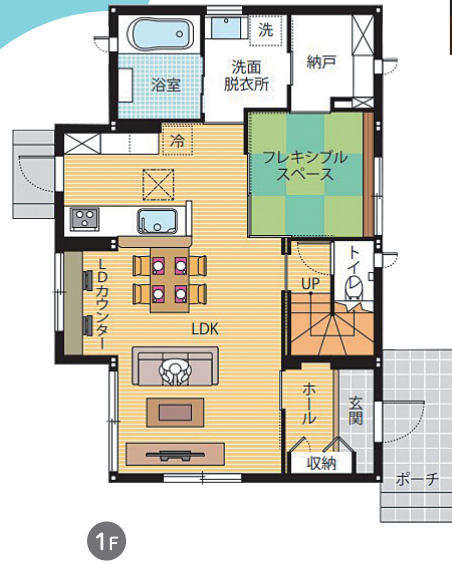
私たちセキスイハイムグループは、お客様情報の適正な取り扱いに務めています。  
下記URLをご参照くださるか、お電話にて窓口までお問い合わせください。  
ホームページ<https://www.sekisuiheim.com> お問い合わせ先:0120-369-816



エネルギーの安心を暮らしのそばに。昼も夜も、クリーンな太陽エネルギーで暮らすような次世代スタンダードの暮らしを目指しています。

## 皆生3丁目

### 会場

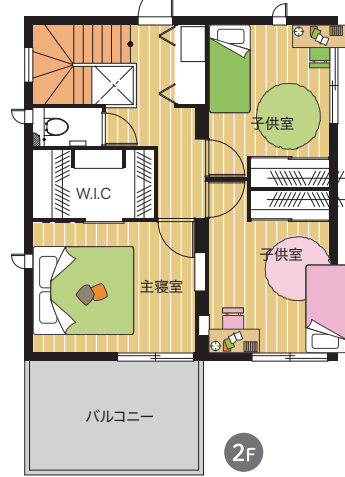


- 敷地面積: 182.29㎡ (55.14坪)
- 延床面積: 113.39㎡ (34.30坪)
- 1F床面積: 59.42㎡ (34.30坪)
- 2F床面積: 53.97㎡ (16.32坪)



## 米原7丁目

### 会場

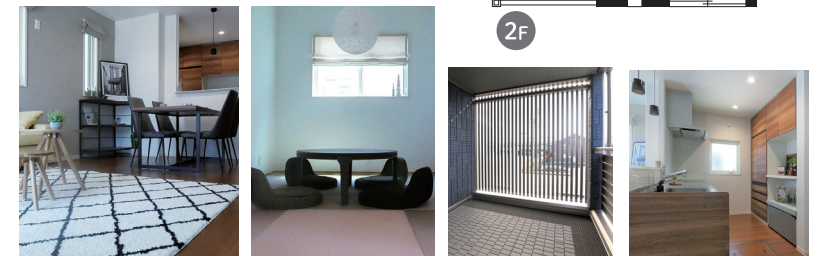
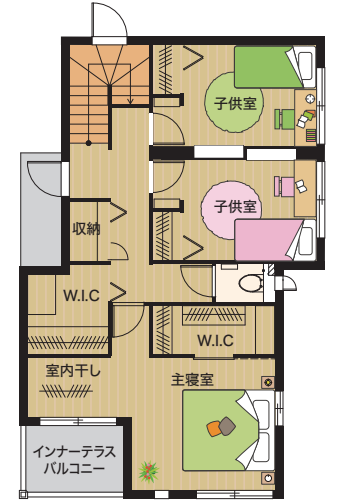


- 敷地面積: 206.32㎡ (62.41坪)
- 延床面積: 105.48㎡ (31.90坪)
- 1F床面積: 57.74㎡ (17.46坪)
- 2F床面積: 47.74㎡ (14.44坪)



## 新開7丁目

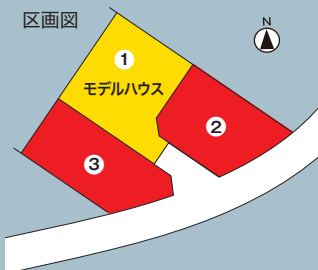
### 会場



- 敷地面積: 162.37㎡ (49.11坪)
- 延床面積: 110.28㎡ (33.36坪)
- 1F床面積: 56.10㎡ (16.97坪)
- 2F床面積: 54.18㎡ (16.39坪)



# 新規分譲地のご案内 米原7丁目



【分譲地概要】●所在地/米子市米原7丁目●総区画数/3区画●今回販売区画数/2区画●私道負担なし●地目/宅地●用途地域/第一種住居地域●建ぺい率/60%●容積率/200%●道路/北東公道8.0m●学区/福米東小学校(約1200m)、福米中学校(約1800m) ●交通/循環バス「北校入口」バス停より徒歩4分(約260m)●設備/電気:中国電力、水道:公営、ガス:個別プロパン、排水:公共下水、雨水:側溝●完成予定年月/2022年4月●取引態様/売主●備考/①別途、水道加入負担金37,400円(13mm)が必要。②敷地面積は予定面積の為、面積に1㎡以上差異が生じた場合は実測面積にて精算します。●建築条件付土地

【建築条件付土地】この土地は、土地売買契約締結後3ヶ月以内に、セキスイハイム中四国株と住宅の建築工事請負契約を締結していただくことを条件として販売いたします。この期間内に、建築工事請負契約が成立しなかった場合は、この売買契約は白紙となり、受領した手付金等の金員については全額無利息で返金いたします。

	敷地面積	販売価格	坪単価
1	206.32㎡ [62.41 坪]	モデルハウス	
2	159.60㎡ [48.28 坪]	¥9,670,000	20.0 万円
3	156.23㎡ [47.25 坪]	¥8,990,000	19.0 万円



米原7丁目分譲地の詳細情報はQRコードからアクセス!

建設業許可/国土交通大臣許可(特-30)第20234号 ■宅地建物取引業免許/国土交通大臣免許(4)第6461号 ■(公社)島根県宅地建物取引業協会会員 ■中国地区不動産公正取引協議会加盟

セキスイハイム中四国株式会社 ●お問い合わせ 米子展示場 TEL 0859-38-1100

〈営業時間〉10:00~18:00  
〈定休日〉火・水曜日

【山陰支店】 島根県松江市学園1-16-41 TEL0852-24-0816

●広告有効期限/2022年9月11日