

**完全
予約制**

出雲市
斐川町

面積以上の広さを感じさせてくれる吹抜の家

完成見学会 9/10(土)▶19(月祝)

■開催時間: 10:00~19:00 ■定休日: 13日(火)・14日(水)・15日(木)
 ◇時間外の見学希望の方は、電話にてご相談下さい。



※写真はイメージです。実際の建物とは異なります。

**WEB来場
ご予約
プレゼント**

上のQRコードで、来場ご予約の方に
 「Eメールでもらえるギフト券」
3,000円分 プレゼント!
 お渡しは後日となります。詳しくはスタッフまでお問合せください。

さらに

写真はイメージです。

鳥取二十世紀梨
 上品な甘さ、旬の果汁がたっぷり詰まった二十世紀梨
 1組様3個差し上げます。
 期間中アンケートにご協力いただいた方に差し上げます。
 数量に限りがあります。品切れの節はご容赦ください。



建設業許可/国土交通大臣許可(特-30)第20234号 ■宅地建物取引業免許/国土交通大臣免許(4)第6461号 ■(公社)鳥根県宅地建物取引業協会会員 ■中国地区不動産公正取引協議会加盟

セキスイハイム中四国株式会社 山陰支店 ☎0120-34-0816
 松江市学園1丁目16-41(営業時間) 10:00~18:00(定休日) 火・水曜日

※QRコードは株式会社デンソーウェーブの登録商標です。
 ※「マップコード」および「MAPCODE」は(株)デンソーの登録商標です。
 カーナビの機種によってはマップコードに対応していない場合があります。

完全
予約制

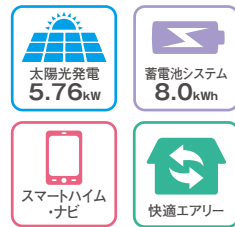
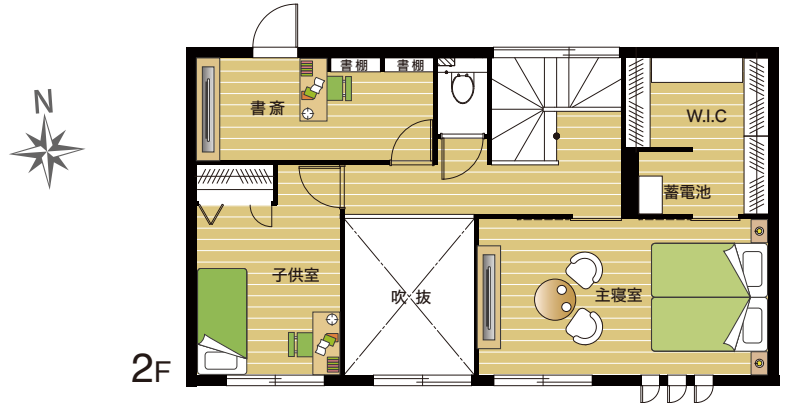
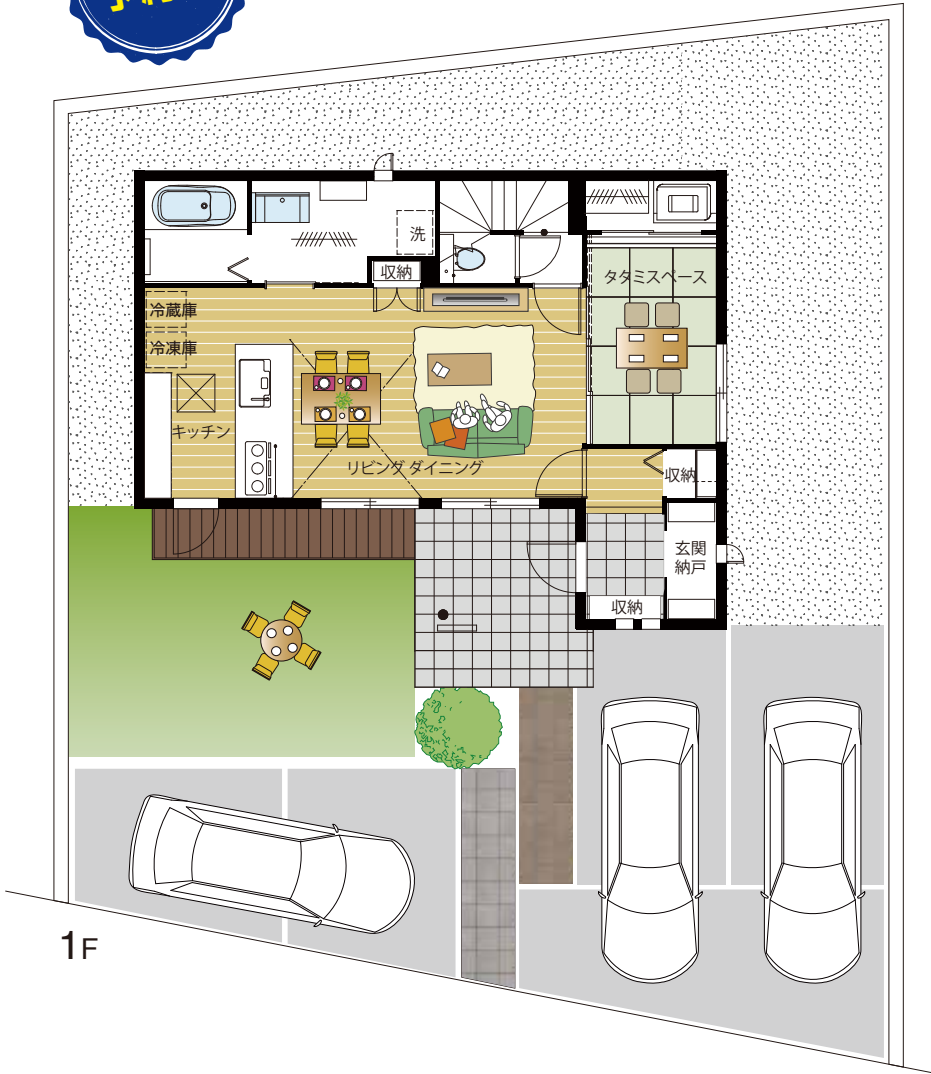
出雲市
斐川町

完成見学会 9/10(土) 9/19(月祝)

■開催時間：10:00～19:00
■定休日：13日(火)・14日(水)・15日(木)
◇時間外の見学希望の方は、電話にてご相談下さい。

見学ポイント

- ・将来的な二世帯を想定した、共働き世帯のお家です。
- ・太陽光発電、蓄電池採用で、「在宅避難」や「自給自足」を目指すお家です。
- ・吹き抜けを採用することで、LDKは開放的な空間です。
- ・キッチンからサンタリーへの家事導線にこだわりました。



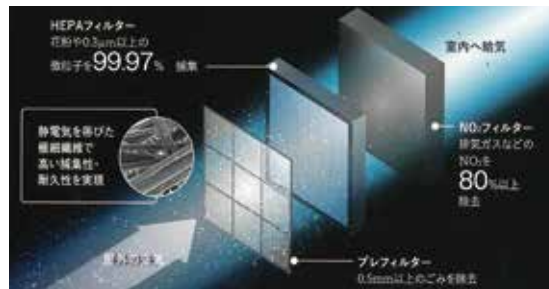
・延床面積：106.21㎡(32.12坪)
・1F床面積：58.76㎡(17.77坪)
・2F床面積：47.45㎡(14.35坪)



吹き抜けのある空間(画像は松江展示場)

快適エアリー 搭載 T-SAS

花粉や黄砂、PM2.5を除去※2して健康的な空気を取り込む



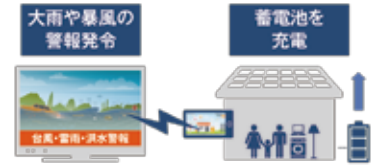
高耐久で有害物質を
しっかりキャッチする
高性能フィルター※1

※1フィルターのメンテナンスは2,3ヶ月に1度、プレフィルターに掃除機をかける程度です。HEPAフィルター、NO2フィルターは性能を確保するために5年に1度(目安)の交換が必要(有償)です。※2花粉粒径は10μm以上を想定、大気塵0.3～0.5μmの捕集率測定結果(東シ試験)を参考にしています。PM2.5は粒径2.5μm以下、PM0.5は粒径0.5μm以下の大気中浮遊微粒子を指しますので、PM2.5及びPM0.5すべてに有効というわけではありません。また、お客様の使用する環境等の条件によっては下回る場合があります。●家の隙間、衣服への付着、窓・玄関の開閉によって室内へ侵入する花粉・微粒子等は対象となりません。また、花粉症・呼吸器疾患などの治療や改善を目的とするものではありません。※3試験室内での除去率測定結果。(東シ試験)

セキスイハイムが目指す自給自足の暮らし※1



気象警報と連動し、
停電時に備えて蓄電池に自動充電※2



※1全ての電力を賄えるわけではありません。電力会社から電力を購入する必要があります。
※2事前にHEMSでの設定が必要です。停電が早期発生した場合等により、満タンまで充電されない場合がございます。余剰電力がある場合は余剰電力を活用し、充電します。余剰電力がない場合は電力会社から購入した電力を充電します。また、対象の警報は7種類(大雨・洪水・暴風・暴風雪・大雪・波浪・高潮)です。

ONLINE ハイムフェス MAP

ハイムフェス、では家づくりのプロフェッショナルが集めた
選りすぐりの情報をご紹介します。
ぜひご覧ください。



ハイムフェス 検索 heimfes.jp



斐川町 併川 分譲地のご案内

「大型商業施設(イオンモール・ゆめタウン)」や「県立中央病院」まで、車で15分圏内と生活拠点として利便性の良い立地です。



【出雲市|斐川町|分譲地概要】●所在地/出雲市斐川町併川1540番2 ●総区画数/4区画 ●当社販売区画数/2区画 ●今回販売区画数/1区画 ●私道負担なし ●地目/宅地 ●都市計画区域内非線引・22条区域 ●用途地域/指定無し ●建ぺい率/70% ●容積率/200% ●その他の制限等/景観法、河川法 ●道路/北方向5.0m、南方向5.0m、西方向7.6m(公道) ●北・南道路は位置指定道路となり4分の1持分となります。●学区/西野小学校(約1,830m)、斐川西中学校(約3,450m) ●交通/「富」バス停より徒歩約15分 ●設備/電気・中国電力、水道・公営、ガス・個別プロパン、排水・公共下水、雨水・側溝 ●取引態様/売主 ●完成年月/2021年9月 ●備考/①上水道負担金(132,900円)、農業集落排水加入金(350,000円)、ゴミ置場負担金(30,000円)は販売価格に含まれます。②ゴミ置場は4分の1持分となります。 ●建築条件付土地

	敷地面積	販売価格	坪単価
2	240.72㎡[72.81坪]	¥7,937,000	10.9万円
3	268.62㎡[81.25坪]	分譲住宅建築中	



本物件の詳細
情報はこちらから
アクセス!

※最新の物件情報はお問い合わせください。(2022年8月27日現在の情報となります。)

広告主

建設業許可/国土交通大臣許可(特-30)第20234号 ■宅地建物取引業免許/国土交通大臣免許(4)第6461号 ■(公社)島根県宅地建物取引業協会会員 ■中国地区不動産公正取引協議会加盟
セキスイハイム中四国株式会社 山陰支店 ☎0120-34-0816
松江市学園1丁目16-41 TEL0852-24-0816

※QRコードは株式会社デンソーウェブの登録商標です。
■広告有効期限/2022年9月19日