

西松屋さんの  
スマートエンジェルグッズが当たる!!

# お楽しみ抽選会

空くじなし 一 가족につき、1回チャレンジとなります。

## Smart Angel

スマートエンジェルは、安全と機能性をトクトン追求した西松屋のプライベートブランドです。

- A賞**
- ベビーバウンサーライト
  - 足けりバイク ENJOY RIDE
- どちらか選べる!!



- B賞**
- テントハウス宇宙空間
  - ソフトベビーサークル
- どちらか選べる!!

- C賞**
- つみき100
  - お絵かきがくしゅうボード
- どちらか選べる!!

- 残念賞**
- 厚手仕様おしりふき

グリーンモデルパーク長府紺屋町と  
2棟のモデルハウスがご覧になれます!!



GREENMODEL PARK  
長府紺屋町

※撮影日:2022年2月7日

# セキスイハイム

# オータムフェスタ

AUTUMN FESTA

9 / 17 **土** 18 **日** 19 **祝** 10:00 - 17:00

**完全予約制** 建築済・ご成約済・未成年の方は対象外

WEB予約  
プレゼント  
(初めての方対象)

WEB予約にてご来場の方に  
Eメールでもらえるギフト券  
4,000円分プレゼント!!

COUPON CODE GIFT  
Eメールでもらえる  
ギフト券  
¥4,000

※セキスイハイムの会場(展示場・モデルハウス・分譲地)へ初めてご来場される方でモデルハウスをご見学の上、アンケートにご記入いただいた方が対象となります。ご来場翌月以降にEメールでの進呈になります。

WEB予約はこちら  
<https://www.s16c.jp/archives/event/event-5199>



※QRコードは、株式会社デンソーウェーブの登録商標です。

旬の味覚!!

ご予約の上、ご来場いただいた方に  
JA山口県さんの  
二十世紀梨  
3個セットプレゼント!!



※当日、会場にてアンケートにご記入いただいた方に限ります。



※写真はイメージです。

会場ご案内  
下関市長府紺屋町  
スマートハイムシティ長府紺屋町内



MAPCODE 16 898 736\*43  
マップコード



※「マップコード」および「MAPCODE」は(株)デンソーの登録商標です。



6号地 木質系  
GRAND TO YOU  
グランツーユーモデルハウス  
完成イメージパース



7号地 鉄骨系  
SmartPowerStation-Urban  
スマートパワーステーションアーバンモデルハウス

※撮影日:2022年7月29日

国土交通大臣(4)第6461号 国土交通大臣許可(特-30)第20234号 (公社)山口県宅地建物取引業協会会員 中国地区不動産公正取引協議会加盟  
**セキスイハイム中四国株式会社** (営業時間) 10:00~18:00 (定休日) 火・水曜日

お問い合わせ

セキスイハイム 下関展示場 **083-263-3816**



イベント当日は、新型コロナウイルス感染症拡大防止対策として、展示場スタッフの検温、マスク着用、手洗い及びアルコール手指消毒など徹底した対応でお迎えいたします。お客様にも、マスクの着用(フクチン接種済の方も)、アルコール手指消毒をお願いしています。ご理解・ご協力の程、よろしく申し上げます。

私たちセキスイハイムグループは、お客様情報の適正な取り扱いに務めています。右記URLをご参照くださるか、お電話にて窓口までお問い合わせください。ホームページ<https://www.sekisuheim.com> お問い合わせ先:0120-369-816



セキスイハイムモデルハウス  
**3棟同時公開**

鉄骨系と木質系、タイプの違うモデルハウスが  
一度にご覧になれます!!

WEB予約はこちら

<https://www.816c.jp/archives/event/event-51909>



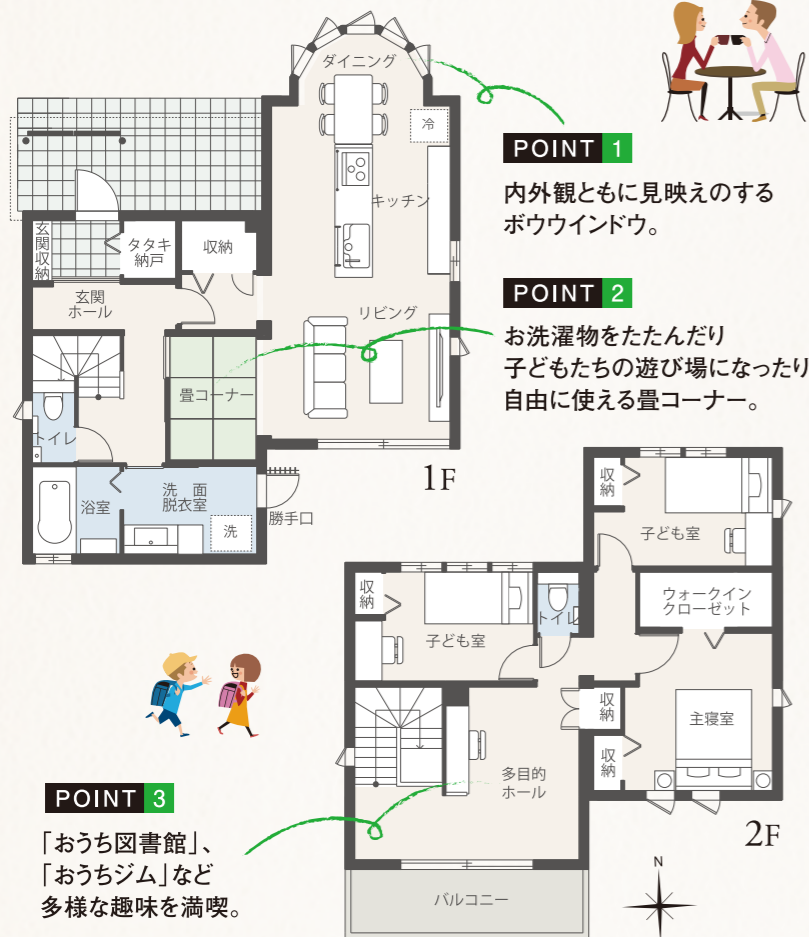
※QRコードは、株式会社デンソーウェアの登録商標です。

6号地 木質系

GRAND TO YOU

グランツーユーVモデルハウス

多目的ホールのある家。



3LDK

■土地面積  
174.97㎡ (52.92坪)  
■建物面積  
1F:61.06㎡ 2F:52.89㎡  
TOTAL:113.95㎡ (34.46坪)

太陽光4.72kW スマートハイムナビ  
空気工房 蓄電池4.0kWh



7号地 鉄骨系

SmartPowerStation-Urban

スマートパワーステーションアーバンモデルハウス

2階LDK・バーカウンターのある家。



3LDK

■土地面積  
174.98㎡ (52.93坪)  
■建物面積  
1F:53.97㎡ 2F:53.97㎡  
TOTAL:107.94㎡ (32.65坪)

太陽光5.76kW スマートハイムナビ  
快適エアリー 蓄電池12.0kWh



鉄骨系

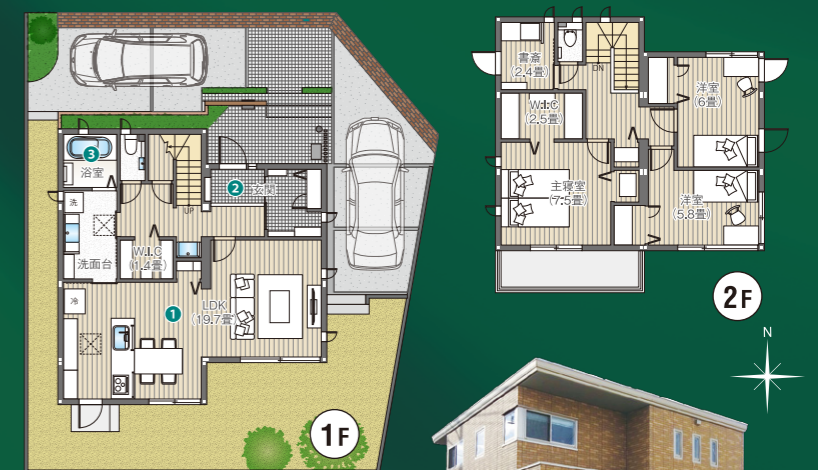


GREENMODEL PARK

SUSTAINABLE PRODUCTS

グリーンモデルパーク長府紺屋町

新しい暮らし方をカタチにした、  
リアルサイズの体験型ショールーム



■土地面積  
176.89㎡ (53.50坪)  
■建物面積  
1F:63.64㎡ 2F:57.41㎡  
TOTAL:121.05㎡ (36.61坪)

