

# 共働き 家族の家

# modelhouse OPEN

**完全  
予約制**

※写真はイメージです。実際の建物とは異なります。

斐川町 併川

10.1 sat ▶ 16 sun

■定休日: 10月4日(火)・5日(水)・11日(火)・12日(水)・13日(木)  
 ■開催時間: 10:00~19:00 ◇時間外の見学希望の方は、電話にてご相談下さい。



カーナビマップコード **MAPCODE 163 346 882\*15**



※実際の建物の完成イメージパースです。

## モデルハウスオープン記念ご来場プレゼント

WEB来場  
ご予約  
プレゼント



左のQRコードで、来場ご予約の方に  
「Eメールでもらえるギフト券」  
**3,000円分**プレゼント!  
お渡しは後日となります。  
詳しくはスタッフまでお問合せください。

さらに



ミスタードーナツ  
カード1,000円分  
プレゼント 1組様1枚限り

※ミスタードーナツカードのデザインは変更となる場合がございます。

小さなお子様には

組み立てカンタン!!万華鏡の美しく不思議な世界  
**星の万華鏡キット**  
 プレゼント  
1人様1個限り

広告主

■建設業許可/国土交通大臣許可(特-30)第20234号 ■宅地建物取引業免許/国土交通大臣免許(4)第6461号 ■(公社)鳥根県宅地建物取引業協会会員 ■中国地区不動産公正取引協議会加盟  
**セキスイハイム中四国株式会社** 山陰支店 ☎0120-34-0816  
 松江市学園1丁目16-41 (営業時間) 10:00~18:00 (定休日) 火・水曜日

※QRコードは株式会社デンソーウェブの登録商標です。  
 ※「マップコード」および「MAPCODE」は(株)デンソーの登録商標です。  
 カーナビの機種によってはマップコードに対応していない場合があります。

# 斐川町併川 modelhouse OPEN

昼も夜も、なるべく買う電力に頼らないスマートハイムの暮らし。

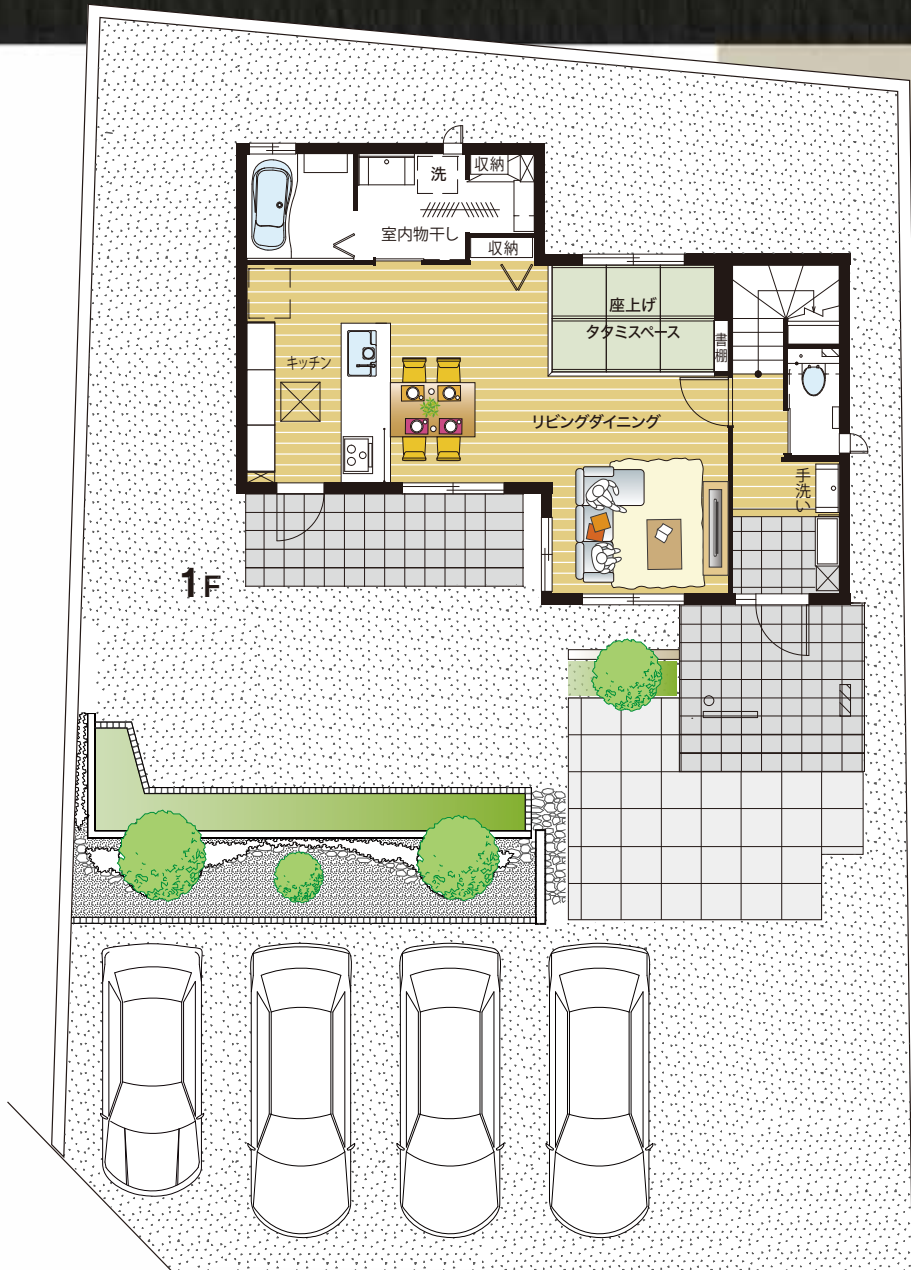


## 10.1 sat ▶ 16 sun

■定休日: 10月4日(火)・5日(水)・11日(火)・12日(水)・13日(木)

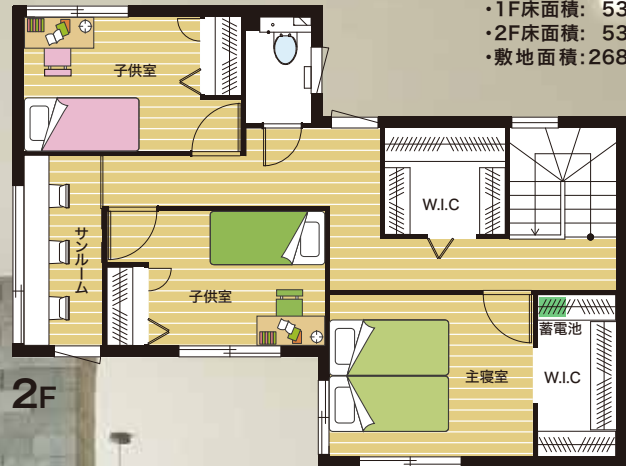
■開催時間: 10:00~19:00

◇時間外の見学希望の方は、電話にてご相談下さい。



大容量のソーラーでエネルギーを創り出し、蓄電システムに「蓄エネ」。さらにHEMSにより電力を効率よく使う、セキスイハイムならではのスマートハウスです。

- ・延床面積: 107.54m<sup>2</sup> (32.53坪)
- ・1F床面積: 53.77m<sup>2</sup> (16.26坪)
- ・2F床面積: 53.77m<sup>2</sup> (16.26坪)
- ・敷地面積: 268.62m<sup>2</sup> (81.25坪)



- 太陽光発電 5.76kW
- 蓄電池システム 12.0kWh
- スマートハイム ナビ
- 快適エアリー



## 共働き 家族の家

画像はイメージです。実際の建物とは異なります。

## 松江市 西津田 分譲地のご案内

松江市の街中にあり、近隣に商業施設も多く利便性の高い分譲地です。

【松江市 | 西津田 | 分譲地概要】●松江市西津田9丁目1438-13●総区画数/2区画●今回販売区画数/1区画●私道負担なし●地目/宅地●市街化区域・22条区域●用途地域/第二種中高層住居専用地域●建ぺい率/60%●容積率/200%●その他の制限等/松江市景観地区、土砂災害警戒区域●道路/東公道6.0m●学区/津田小学校まで約1,000m、第四中学校まで約300m●交通/「開運橋」バス停より徒歩約12分●設備/電気、中国電力、水道、公営、ガス、個別プロパン、排水:公共下水、雨水:側溝●取引態様/売主●完成年月/2022年3月●備考/別途、水道加入負担金143,000円(20mm)が必要です。●建築条件付土地

【建築条件付土地】この土地は、土地売買契約締結後3ヶ月以内に、セキスイハイム中四国㈱と住宅の建築工事請負契約を締結していただくことを条件として販売いたします。この期間内に、建築工事請負契約が成立しなかった場合は、この売買契約は白紙となり、受領した手付金等の金員については全額無利息で返金いたします。

	敷地面積	販売価格	坪単価
1	176.36m <sup>2</sup> [53.35坪]	¥13,977,000	26.2万円
2	202.40m <sup>2</sup> [61.23坪]	分譲住宅建築予定地	



本物件の詳細情報はここからアクセス!



※QRコードは株式会社デンソーウェブの登録商標です。※掲載の内容は9月22日時点の情報です。※広告有効期限2022年10月16日

広告主

■建設業許可/国土交通大臣許可(特-30)第20234号 ■宅地建物取引業免許/国土交通大臣免許(4)第6461号 ■(公社)島根県宅地建物取引業協会会員 ■中国地区不動産公正取引協議会加盟

**セキスイハイム中四国株式会社** 山陰支店 ☎ 0120-34-0816 (営業時間)10:00~18:00 (定休日)火・水曜日

松江市学園1丁目16-41 TEL0852-24-0816

セキスイハイム中四国 検索