



室内のあったかを逃しにくい高気密・高断熱

“あったか🏠ハイム” 見学会

10/22(土) ▶ 11/13(日)

10:00~17:00【雨天決行】

きれいな空気が一日中循環しいつも心地よく

太陽光から創るクリーンなエネルギーを活用

床からじんわりあたたかく穏やかな空気が家じゅうに届く

モデルハウスで“あったか”の秘密を体感しよう!

詳しくは裏面へ▶

期間中ご来場のお客様に特典をご用意してお待ちしております!!

ご来場プレゼント!

マネケン ベルギーワッフル詰め合わせ

3個入

ベルギー産発酵バター使用、パールシュガーや優しい甘さのれんげはちみつを加えた、自然な甘さとコクのあるワッフルです。



Web来場予約プレゼント!

楽しく美味しいよくばり二食鍋 28cm/4~6人分

ピリッと辛い系が好きな人、やさしい豆乳系が好きな人。一緒に食べればもっと美味しい♪

来場予約は「こちらから」アクセス!

鳥根エリアはこちら

鳥取エリアはこちら



直火IH対応



※お一家族様につき1個とさせていただきます。※イベント期間中、お一家族様、各1回限り。※写真はイメージです。※詳しくはスタッフにお尋ねください。

スタンプを集めてお楽しみプレゼントをもらおう!

セキスイハイム ユニココロ

集めたスタンプの数に応じてうれしいプレゼントがもらえる!

詳細はこちらからアクセス

期間 2022年12月25日(日)まで 第6弾

ご来場はWEBでの事前予約がおすすめです お客様にもマスク着用をお願いしております。ご理解・ご協力をよろしくお願いいたします。

新型コロナウイルス対策を実施しております!



1 モデルハウス内の随時消毒



2 全従業員のマスク着用



3 全従業員の手洗い及びアルコール消毒の徹底



4 来場時の検温の実施

家づくりを楽しく学ぼう

ONLINE ハイムフェスへようこそ!
初めての家づくりに役立つWEBサイト

コンテンツを楽しんで最大30万円相当のポイントをもらおう!

セキスイハイムで建築する際に1ポイント=1円相当をご使用いただけます。

※1ポイント1円相当(消費税抜)として、セキスイハイムグループとの建築工事請負契約書、または不動産売買契約書(土地売買契約書除く)締結時に使用できます。詳しくはWEBサイトをご確認ください。

詳しくはこちらからアクセス!



国土交通大臣許可(特-30)第20234号 国土交通大臣免許(4)第6461号 中国地区不動産公正取引協議会加盟 (公社)鳥根県宅地建物取引業協会会員

セキスイハイム中四国株式会社

【山陰支店】鳥根県松江市学園1-16-41 TEL.0852-24-0816 ■営業時間/10:00~18:00 ■定休日/毎週火・水曜日



0120-34-0816

セキスイハイム中四国 検索 URL: https://www.816c.jp

セキスイハイム山陰支店 Instagram ID: sekisuiheim_sanin



“あったか[🏠]ハイム”見学会 10/22^土 ▶ 11/13^日 10:00~17:00 【雨天決行】

来場予約は
こちらからアクセス!



松江展示場 鉄骨系 完全予約制

お申し込みは下記電話番号もしくは担当営業までお問い合わせください

地震に強いセキスイハイムの構造が学べる展示場。

地震に強いセキスイハイムがよく分かるように、構造コーナーが充実している展示場です。他の工法との比較もしていただけるようになっています。



詳しくはこちらからアクセス



TEL.0852-60-7680

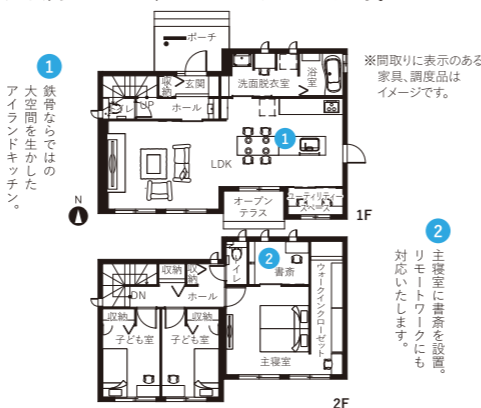
鳥根県松江市学園1丁目16番41号
■10:00~18:00 ■定休日/毎週火曜日・水曜日

モデルハウス

[松江市] 東出雲町 14号地

完全予約制

広い広間を生かした、アイランドキッチンのある家。



※外観写真は実際の建物のものです。(2021年9月時点)



STAY&WORK model SmartPowerStation-Urban

太陽光5.76kW 快通エアリー 蓄電池システム8.00kWh
スマートハイム・ナビ ジオマイト外壁

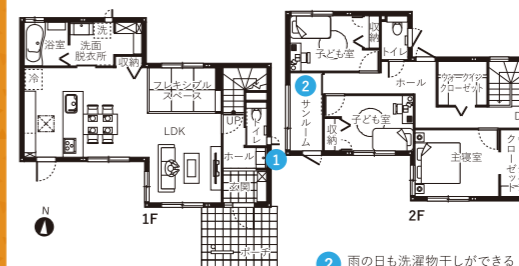
■1F床面積/56.53㎡ ■2F床面積/53.87㎡
■延床面積/110.40㎡(33.39坪) ■土地面積/224.17㎡(67.81坪)

モデルハウス

[出雲市] 斐川町 3号地

完全予約制

効率的な家事動線や雨の日でも洗濯物が干せるサニールームなど家事が楽になる工夫がいっぱい。



※実際の建物の完成イメージベースです。



1 玄関ホールに流し台を設置。外から帰宅してすぐに手が洗える便利な装備。

2 雨の日も洗濯物干しができるサニールームを設置。

※間取りに表示のある家具、調度品はイメージです。

SmartPowerStation-Urban

太陽光5.76kW 快通エアリー 蓄電池システム12.00kWh
スマートハイム・ナビ ジオマイト外壁

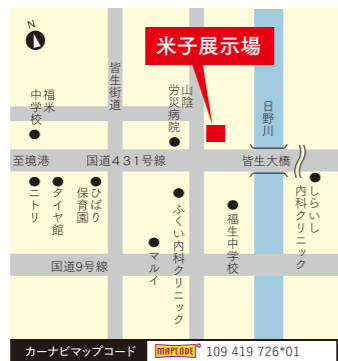
■1F床面積/53.77㎡ ■2F床面積/53.77㎡
■延床面積/107.54㎡(32.53坪) ■土地面積/268.62㎡(81.25坪)

米子展示場 鉄骨系 完全予約制

お申し込みは下記電話番号もしくは担当営業までお問い合わせください

山陰の自然をデザインに取り入れ、1年中快適に暮らせるアイデアがたっぷり詰まった家。

シックで落ち着いたインテリアでコーディネート。すっきりと暮らすための収納方法等、奥様目線の家作りのヒントがたくさん詰まっています。



詳しくはこちらからアクセス



TEL.0859-38-1100

鳥取県米子市皆生新田2丁目2番11号
■10:00~18:00 ■定休日/毎週火曜日・水曜日

モデルハウス

[米子市] 新開7丁目 8号地

完全予約制

小学校・中学校まで徒歩10分圏内、商業施設や病院などへの利便性が高い立地です。



※外観写真は実際の建物のものです。(2021年4月時点)



SmartPowerStation-Urban 360°view

太陽光5.76kW 快通エアリー 蓄電池システム4.00kWh
スマートハイム・ナビ ジオマイト外壁

■1F床面積/56.10㎡ ■2F床面積/50.33㎡
■延床面積/106.43㎡(32.19坪) ■土地面積/162.37㎡(49.11坪)

モデルハウス

[米子市] 米原7丁目 1号地

完全予約制

家族みんなで囲むように作業ができるアイランドキッチンを設置。



※実際の建物の完成イメージベースです。



1 広い空間を生かしたアイランドキッチン。家族みんなで家事に参加しやすい回遊動線を設定できます。

※間取りに表示のある家具、調度品はイメージです。

SmartPowerStation GA

太陽光7.09kW 快通エアリー 蓄電池システム12.00kWh
スマートハイム・ナビ タイル外壁

■1F床面積/57.74㎡ ■2F床面積/47.74㎡
■延床面積/105.48㎡(31.91坪) ■土地面積/206.32㎡(62.41坪)