

Parfait^N [パルフェN]

鳥取市
浜坂町

完成見学会

完全
予約制

11/19(土)▶20(日)

■開催時間：10:00~17:00
 ◇時間外の見学希望の方は、電話にてご相談下さい。



※写真はイメージです。実際の建物とは異なります。

WEB来場
ご予約
プレゼント



左のQRコードで、来場ご予約の方に「Eメールでもらえるギフト券」
3,000円分 プレゼント!

さらに



ミスタードーナツカード
1,000円分 プレゼント

期間中アンケートにご協力いただいた方に差し上げます。
 数量に限りがあります。品切れの際はご容赦ください。
 ※ミスタードーナツカードのデザインは変更となる場合がございます。



広告主

建設業許可/国土交通大臣許可(特-30)第20234号 ■宅地建物取引業免許/国土交通大臣免許(4)第6461号 ■(公社)鳥根県宅地建物取引業協会会員 ■中国地区不動産公正取引協議会加盟

セキスイハイム中四国株式会社

山陰支店/松江市学園1丁目16-41 TEL0852-24-0816

●お問い合わせ/ハイムギャラリー鳥取
 ☎0857-36-0816 (営業時間)10:00~18:00 (定休日)火・水曜日

私たちセキスイハイムグループは、お客様情報の適正な取り扱いに努めています。
 下記URLをご参照くださるか、お電話にて窓口までお問い合わせください。
 ホームページ <https://www.sekisuiheim.com> お問い合わせ先:0120-369-816

※QRコードは株式会社デンソーウェブの登録商標です。
 ※「マップコード」および「MAPCODE」は(株)デンソーの登録商標です。
 カーナビの機種によってはマップコードに対応していない場合があります。

カーナビマップコード **MAPCODE 125 700 609*35**

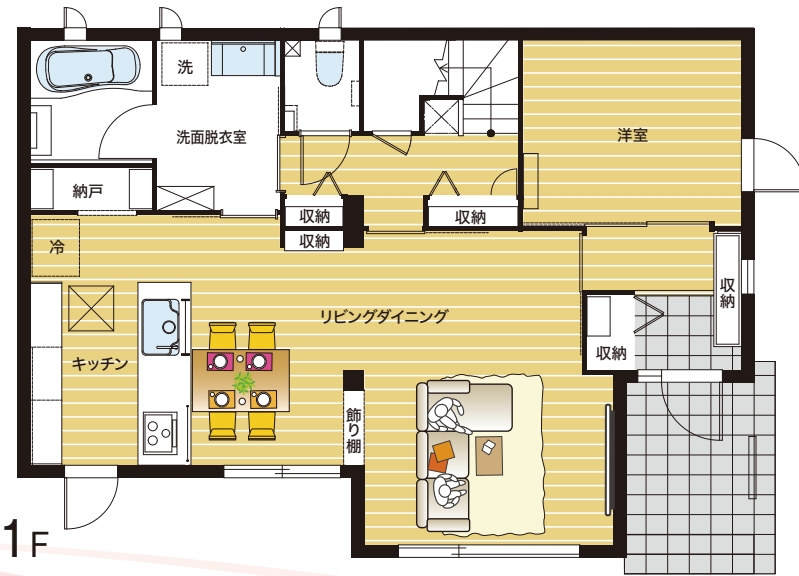
あったか[🏠]ハイム
搭載

完全
予約制

鳥取市
浜坂町

完成見学会 11/19(土)・20(日)

■開催時間：10:00～17:00 ◇時間外の見学希望の方は、電話にてご相談下さい。



すべては、美しく豊かな暮らしのために。

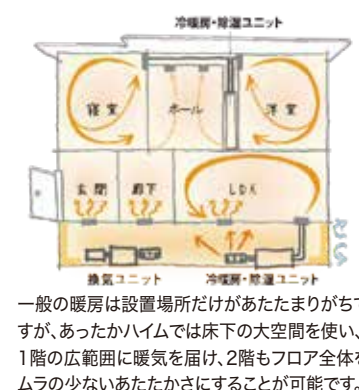
Parfait^N

[パルフェN]

- 快適エアリー
- 太陽光発電 7.44kW
- 蓄電池システム 12.0kWh
- スマートハイムナビ
- タイル外壁

・延床面積：120.61㎡ (36.48坪)
 ・1F床面積：65.11㎡ (19.69坪)
 ・2F床面積：55.50㎡ (16.78坪)

家じゅうがおだやかに心地よい
山陰の冬にあったかハイム[🌞]快適エアリー^{🌬️}を



電気の創・蓄・省エネで
エネルギー自給自足を目指す暮らし。*

太陽光を効率よく受け止める
フラットルーフ

太陽光発電システム
(画像はイメージです)

蓄電池 ※2
気象警報と連動し、停電時に備えて蓄電池に自動充電

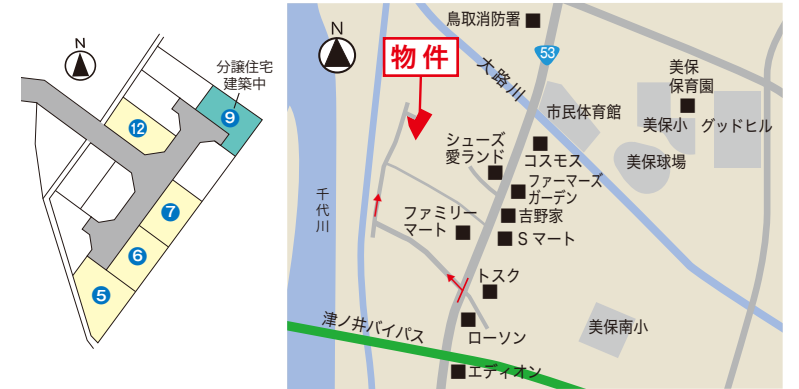
大雨や暴風の
警報発令

蓄電池を
充電

※1 全ての電力を賄えるわけではありません。電力会社から電気を購入する必要があります。
 ※2 事前にHEMSでの設定が必要です。停電が早期発生した場合等により、満タンまで充電されない場合がございます。
 余剰電力がある場合は余剰電力を活用し、充電します。また、対象の警報は7種類(大雨・洪水・暴風・暴風雪・大雪・波浪・高潮)です。余剰電力がない場合は電力会社から購入した電力を充電します。

セキスイハイムの分譲地ご案内

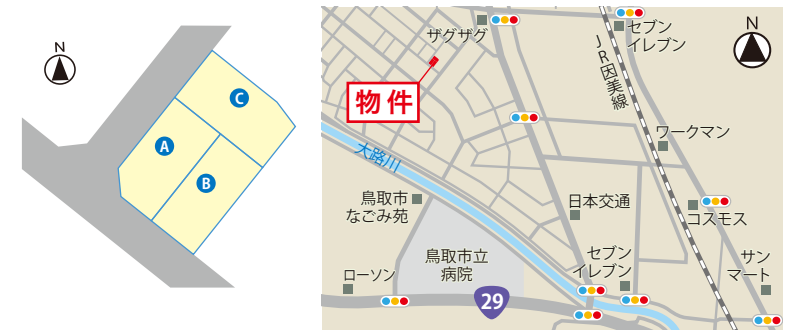
建築条件付宅地分譲 鳥取市吉成南町



【物件概要】●所在地/鳥取市吉成南町1丁目640-9ほか ●開発許可番号/指令受都指第210030号(2021年10月18日)
 ●総区画数/12区画(当社販売区画数:5区画) ●今回販売区画数/4区画 ●地目/宅地 ●都市計画/市街化区域 ●用途地域/第一種中高層住居専用地域 ●建ぺい率/60% ●容積率/200% ●道路の幅員/分譲地内6.0m(公道) ※私道負担なし ●交通/日/丸バス「市民体育館前」バス停(550～600m/徒歩7～8分) ●学区/鳥取市立美保南小学校(800～850m/徒歩10～11分)、鳥取市立南中学校(1,650～1,700m/徒歩21～22分) ●主な設備/○電気:中国電力 ○ガス:個別プロパンガス ○水道:公営 ○雨水:側溝 ○汚水・雑排水:公共下水 ●完成年月/2022年8月 ●取引態様/売主 ●建築条件付宅地分譲 ●その他負担金/○水道加入金(13mm):42,900円(税込)が必要です。 ●その他の制限/景観計画区域 ●備考/5号地・6号地の上空に高圧電線があり地役権が設定されます。

号地	土地面積	販売価格
5	202.13㎡ <61.14坪>	13,740,000円
6	147.52㎡ <44.62坪>	10,510,000円
7	145.96㎡ <44.15坪>	10,400,000円
12	146.75㎡ <44.39坪>	10,790,000円

建築条件付宅地分譲 鳥取市大覚寺



【物件概要】●所在地/鳥取市大覚寺183-16、178-47 ●総区画数/3区画 ●今回販売区画数/3区画 ●地目/宅地 ●都市計画/市街化区域 ●用途地域/第二種中高層住居専用地域 ●建ぺい率/60% ●容積率/200% ●道路の幅員/南西側6.0m(市道)、北西側6.0m(市道) ●交通/日本交通「大覚寺東」バス停(150～170m/徒歩2～3分) ●学区/鳥取市立美保小学校(1,200～1,220m/徒歩15～16分)、鳥取市立南中学校(1,300～1,320m/徒歩17～18分) ●主な設備/○電気:中国電力 ○ガス:個別プロパンガス ○水道:公営 ○雨水:側溝 ○汚水・雑排水:公共下水 ●完成年月/2022年11月予定 ●取引態様/媒介 ●建築条件付宅地分譲 ●その他負担金/○水道加入者負担金として、別途42,900円(13mm)が必要です。 ●その他の制限/景観計画区域 ●備考/○敷地面積は予定面積の為、面積に1㎡以上の差異が生じた場合は実測面積にて精算します。建物は解体して更地渡しとします。(令和4年11月初旬)

号地	土地面積	販売価格
A	142.81㎡ <43.20坪>	11,448,000円
B	135.67㎡ <41.04坪>	10,465,000円
C	150.00㎡ <45.37坪>	10,888,000円

【建築条件付宅地分譲】本件土地売買契約は、契約締結後3ヶ月以内にセキスイハイム中四国株式会社と建物の建築工事請負契約が成立することを停止条件として効力を生じることとなります。期限までにこの建築工事請負契約が成立しなかった場合は、土地売買契約は白紙となり、受領済の手付金や売買代金は、全額無利息にてすみやかに返還いたします。
 ※先着順の為、ご希望の区画が申込済みの場合がございますので、あらかじめご了承ください。
 ※最新の物件情報はお問い合わせください。(2022年11月7日現在の情報となります。)