

完全
予約制

斐川町 & 東出雲町 model house

SmartPowerStation-Urban 2棟同時完成見学会

太陽光+蓄電池で、昼も夜も、なるべく買う電力に頼らないスマートハイムの暮らし。

11月16日(金) ▶ 15日(日)
10:00~19:00

謹賀新年



※外観写真は建物の完成イメージバースです

2022年11月撮影

広告主

■建設業許可/国土交通大臣許可(特-30)第20234号 ■宅地建物取引業免許/国土交通大臣免許(4)第6461号 ■(公社)島根県宅地建物取引業協会会員 ■中国地区不動産公正取引協議会加盟

セキスイハイム中四国株式会社 山陰支店 ☎ 0120-34-0816 (営業時間)10:00~18:00 (定休日)火・水曜日
松江市学園1丁目16-41 TEL0852-24-0816

セキスイハイム中四国 検索

私たちセキスイハイムグループは、お客様情報の適正な取り扱いに務めています。
下記URLをご参照くださるか、お電話にて窓口までお問い合わせください。
ホームページ<http://www.sekisuiheim.com> お問い合わせ先:0120-369-816

完全
予約制

SmartPowerStation-Urban 2棟同時完成見学会 1|6金▶15日

10:00
19:00

WEB来場
ご予約
プレゼント



左のQRコードで、来場ご予約の方に「Eメールでもらえるギフト券」
3,000円分プレゼント
お渡しは後日となります。
詳しくはスタッフまでお問合せください。

さらに
福袋

お楽しみ
福袋
プレゼント

数に限りがあります。
品切れの際はご容赦願います。

※12月27日(火)~1月4日(水)は年末年始休暇の為、1月5日(木)からの対応とさせていただきます。

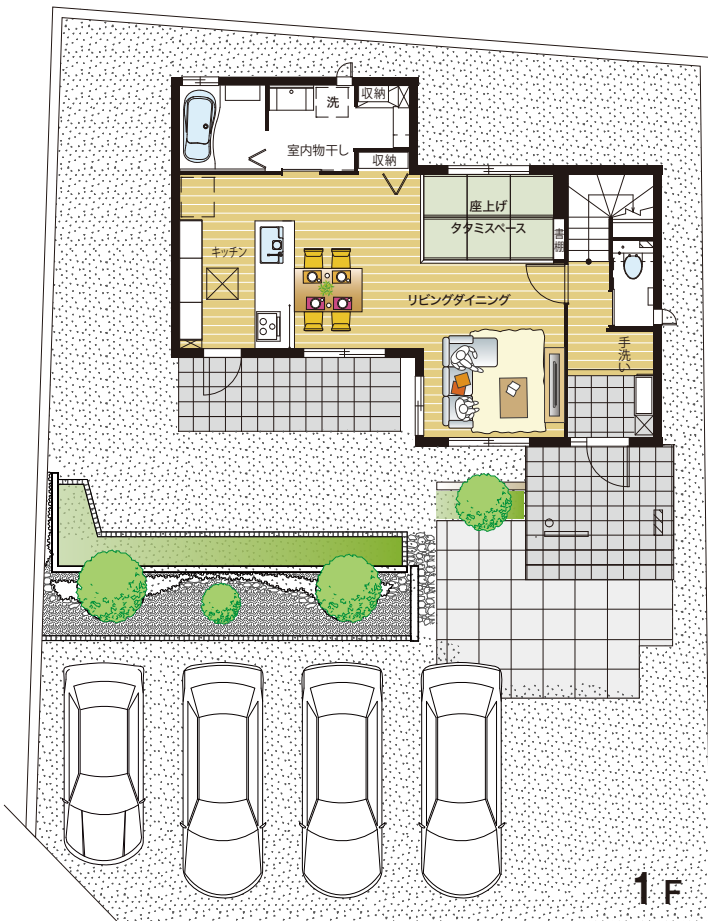


出雲市 斐川町 併川



※外観写真は建物の完成イメージバースです。

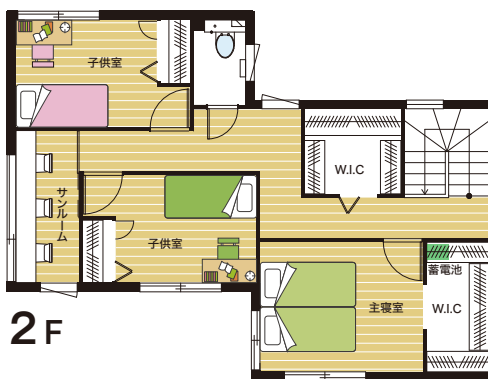
あったかハイムを体感できる家



2022年11月撮影



・延床面積: 107.54m² (32.53坪)
・1F床面積: 53.77m² (16.26坪)
・2F床面積: 53.77m² (16.26坪)
・敷地面積: 268.62m² (81.25坪)



松江市 東出雲町 ステラビレッジ東出雲



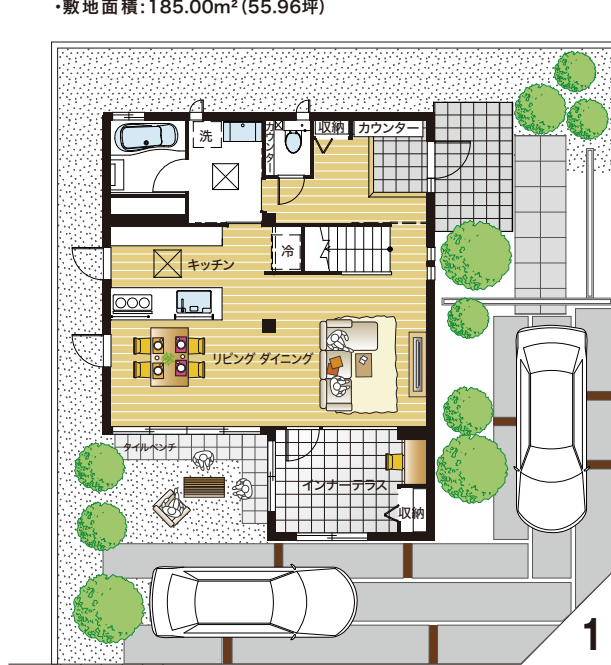
2022年11月撮影



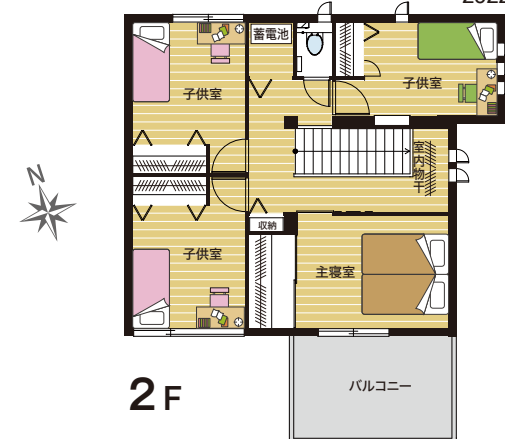
うちそとテラスで
開放的な暮らしができる家



・延床面積: 122.12m² (36.94坪)
・1F床面積: 64.33m² (19.45坪)
・2F床面積: 57.79m² (17.48坪)
・敷地面積: 185.00m² (55.96坪)



2022年11月撮影



広告主

■建設業許可/国土交通大臣許可(特-30)第20234号 ■宅地建物取引業免許/国土交通大臣免許(4)第6461号 ■(公社)島根県宅地建物取引業協会会員 ■中国地区不動産公正取引協議会加盟

セキスイハイム中四国株式会社 山陰支店 ☎0120-34-0816
(営業時間) 10:00~18:00 (定休日) 火・水曜日 TEL:0852-24-0816

広告有効期限/2023年1月15日

※QRコードは株式会社デンソーウェブの登録商標です。
※「マップコード」および「MAPCODE」は(株)デンソーの登録商標です。
カーナビの機種によってはマップコードに対応していない場合があります。