



Model House  
モデルハウスグランドオープン

# GRAND OPEN

完全  
予約制

2 | 11 | 土 | 20

月曜要開催  
月

〈10:00~20:00〉  
定休日:2月14日・15日・16日

斐川町併川



[2023年1月撮影]

■建設業許可/国土交通大臣許可(特-30)第20234号 ■宅地建物取引業免許/国土交通大臣免許(4)第6461号 ■(公社)島根県宅地建物取引業協会会員 ■中国地区不動産公正取引協議会加盟

広告主

**セキスイハイム中四国株式会社**

山陰支店 ☎ 0120-34-0816

松江市学園1丁目16-41 (営業時間) 10:00~18:00 (定休日) 火・水曜日

詳しくは裏面 →

モデルハウス  
グランドオープン

完全  
予約制

Model House  
**GRAND OPEN** 2/11(土) 2020 月 月曜開催

斐川町併川

(10:00~20:00) 定休日:2月14日・15日・16日



カーナビマップコード **MAPCODE** 163 414 883\*52

WEB来場  
ご予約  
プレゼント



左のQRコードで、来場ご予約の方に  
「Eメールでもらえるギフト券」

**3,000円分 プレゼント!**

お渡しは後日となります。詳しくはスタッフまでお問合せください。

さらに



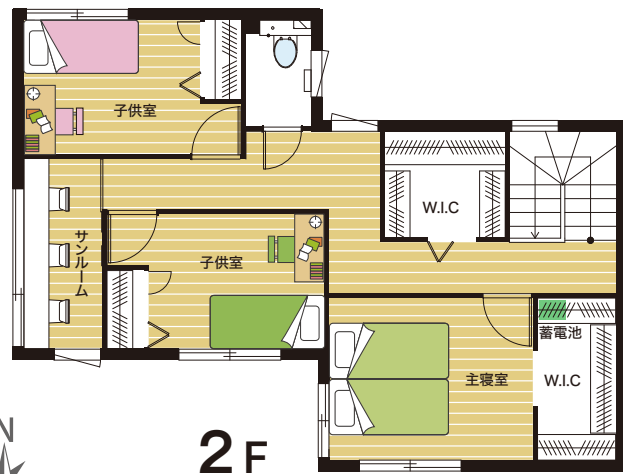
マネケンベルギーワッフル 3 個入  
プレゼント (1組様1箱限り)  
(プレーン・ココア)

期間中アンケートにご協力いただいた方に  
来場記念品を差し上げます。  
数量に限りがあります。品切れの際はご了承ください。



[2023年1月撮影]

「人生100年」という長い生涯を  
健康で安心して楽しむために  
レジリエンス力の高い家をご提案します。



2F



RESILIENCE  
**100**

**STAY & WORK**  
model

レジリエンス 100 ステイ&ワーク

平常時は  
健康的に暮らし

災害発生時には  
被害が少なく

災害後は  
素早く復旧



・延床面積: 107.54m<sup>2</sup> (32.53坪)  
・1F床面積: 53.77m<sup>2</sup> (16.26坪)  
・2F床面積: 53.77m<sup>2</sup> (16.26坪)  
・敷地面積: 268.62m<sup>2</sup> (81.25坪)

広告有効期限/2023年2月20日

※QRコードは株式会社デンソーウェーブの登録商標です。  
※「マップコード」および「MAPCODE」は(株)デンソーの登録商標です。  
カーナビの機種によってはマップコードに対応していない場合があります。

私たちセキスイハイムグループは、お客様情報の適正な取り扱いに努めています。  
下記URLをご参照くださるか、お電話にて窓口までお問い合わせください。  
ホームページ <https://www.sekisuiheim.com> お問い合わせ先:0120-369-816

■建設業許可/国土交通大臣許可(特-30)第20234号 ■宅地建物取引業免許/国土交通大臣免許(4)第6461号  
■(公社)易根県宅地建物取引業協会会員 ■中国地区不動産公正取引協議会加盟

**セキスイハイム中四国株式会社**

山陰支店 ☎ 0120-34-0816

松江市学園1丁目16-41 TEL0852-24-0816  
(営業時間)10:00~18:00 (定休日)火・水曜日

セキスイハイム中四国 検索

広告主