

Model House

光熱費の解決策

おひさま[☀]ハイム

体感&見学会



※写真はイメージです。実際の建物とは異なります。

完全
予約制

6 | 10 ^土 ▶ 19 ^月

月曜開催

松江市
西津田9丁目

10:00 ~ 19:00

定休日: 6月13日(火)・14日(水)・15日(木)

◇時間外の見学希望の方は、電話にてご相談下さい。

WEB来場
ご予約
プレゼント



左のQRコードで、来場ご予約の方に
「Eメールでもらえるギフト券」

3,000円分プレゼント!

お渡しは後日となります。詳しくはスタッフまでお問合せください。

さらに

ミスタードーナツカード
1,000円分プレゼント



期間中アンケートにご協力
いただいた方に差し上げます。
数量に限りがあります。
品切れの際はご容赦ください。
※ミスタードーナツカードのデザインは
変更となる場合がございます。



カーナビマップコード MAPCODE 163 414 883*52

広告主

■建設業許可/国土交通大臣許可(特-30)第20234号 ■宅地建物取引業免許/国土交通大臣免許(4)第6461号 ■(公社)島根県宅地建物取引業協会会員 ■中国地区不動産公正取引協議会加盟

セキスイハイム中四国株式会社 山陰支店 ☎ 0120-34-0816
 松江市学園1丁目16-41(営業時間) 10:00~18:00(定休日) 火・水曜日

※QRコードは株式会社デンソーウェブの登録商標です。
 ※「マップコード」および「MAPCODE」は(株)デンソーの登録商標です。
 カーナビの機種によってはマップコードに対応していない場合があります。

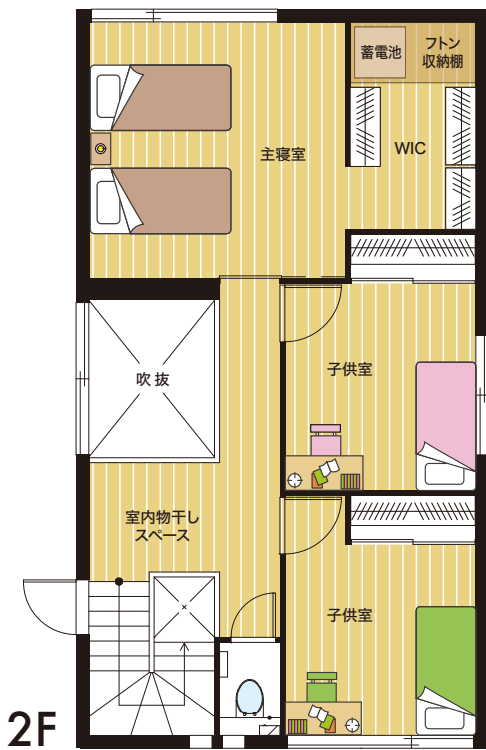
見て、聞いて、体感して

充実の設備

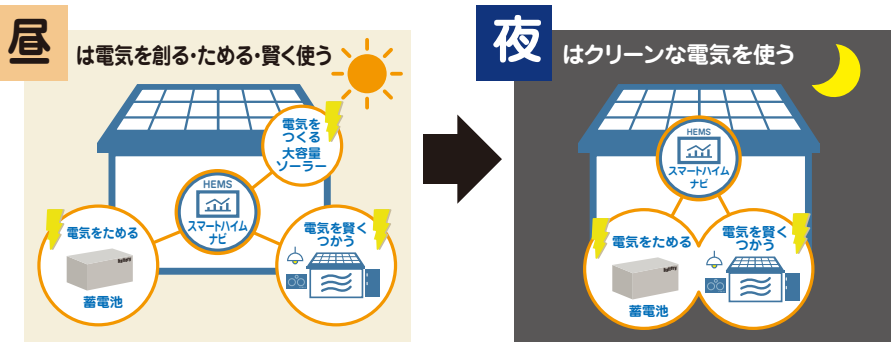


- ・延床面積: 105.17m² (31.81坪)
- ・1F床面積: 55.21m² (15.89坪)
- ・2F床面積: 49.96m² (14.45坪)
- ・土地面積: 202.40m² (61.23坪)

【物件概要】●所在地/松江市西津田9丁目1438-53
●販売戸数/1戸 ●構造/軽鉄骨2階建 ●間取り/3LDK ●販売価格/51,304,000円(消費税10%込) ●地目/宅地 ●交通/松江市営バス「開運稲荷前」バス停900m(徒歩12分) ●都市計画/市街化区域 ●用途地域/第二種中高層住居専用地域 ●建ぺい率/60% ●容積率/200% ●道路の幅員/東側6.0m(公道) ※私道負担なし ●主な設備/○電気:中国電力 ○水道:公営水道 ○雨水:側溝 ○排水:公共下水道 ●その他の制限/○建築基準法第22条区域 ○松江市景観地区 ○土砂災害警戒区域に一部入ります。 ●建築年月日/2023年1月30日 ●取引形態/○建物:売主 ○土地:売主



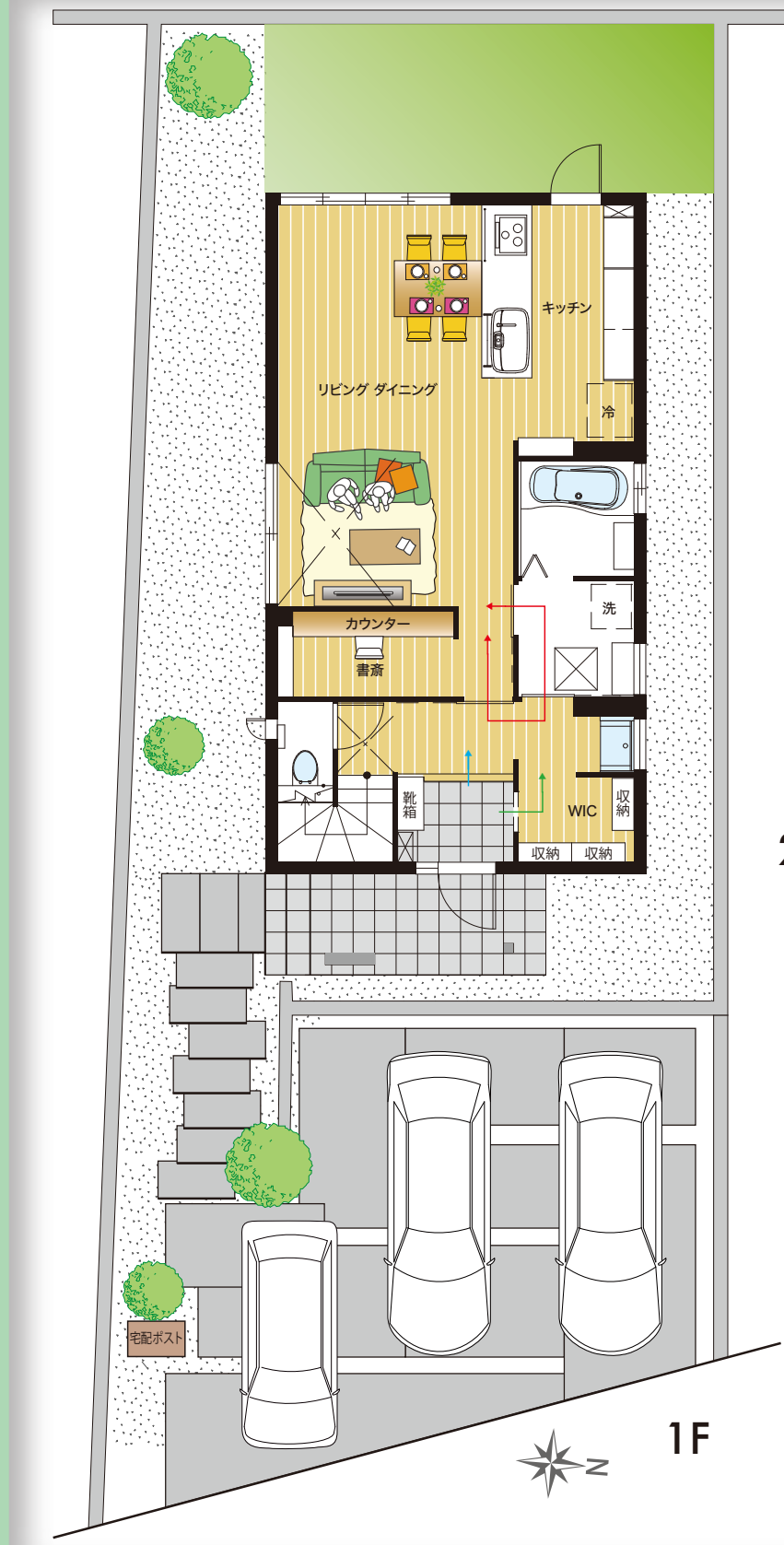
太陽でいっぱいエネルギーをつくるから
おさいふにも、地球にも優しい暮らしを始めてみませんか?



太陽光発電+蓄電池

大容量のソーラーでエネルギーを創り出し、蓄電システムに蓄電。さらにHEMSにより電力を効率よく使う、セキスイハイムならではのスマートハウスです。

※写真はイメージです。実際の建物とは異なります。



分譲地のご案内 松江市 西津田

松江市の街中にあり、近隣に商業施設も多く利便性の高い分譲地です。

【松江市 | 西津田 | 分譲地概要】●松江市西津田9丁目1438-13 ●総区画数/2区画 ●今回販売区画数/1区画 ●私道負担なし ●地目/宅地 ●市街化区域・22条区域 ●用途地域/第二種中高層住居専用地域 ●建ぺい率/60% ●容積率/200% ●その他の制限等/松江市景観地区、土砂災害警戒区域 ●道路/東公道6.0m ●学区/津田小学校まで約1,000m、第四中学校まで約300m ●交通/「開運稲荷前」バス停より徒歩約12分 ●設備/電気:中国電力、水道:公営、ガス:個別プロパン、排水:公共下水、雨水:側溝 ●取引形態/売主 ●完成年月/2022年3月 ●備考/別途、水道加入負担金143,000円(20mm)が必要です。 ●建築条件付土地

【建築条件付土地】この土地は、土地売買契約締結後3ヶ月以内に、セキスイハイム中四国株と住宅の建築工事請負契約を締結していただくことを条件として販売いたします。この期間内に、建築工事請負契約が成立しなかった場合は、この売買契約は白紙となり、受領した手付金等の金員については全額無利息で返金いたします。

	敷地面積	販売価格	坪単価
1	176.36m ² [53.35坪]	¥13,977,000	26.2万円
2	202.40m ² [61.23坪]	モデルハウス	



本物件の詳細情報はこちらからアクセス!



広告有効期限/2023年6月19日

広告主

■建設業許可/国土交通大臣許可(特-30)第20234号 ■宅地建物取引業免許/国土交通大臣免許(4)第6461号 ■(公社)島根県宅地建物取引業協会会員 ■中国地区不動産公正取引協議会加盟
セキスイハイム中四国株式会社 山陰支店 ☎0120-34-0816
松江市学園1丁目16-41 TEL0852-24-0816 (営業時間) 10:00~18:00 (定休日) 火・水曜日

※QRコードは株式会社デンソーウェブの登録商標です。
※「マップコード」および「MAPCODE」は(株)デンソーの登録商標です。
カーナビの機種によってはマップコードに対応していない場合があります。