

光熱費の解決策
おひさま[☀]ハイム

光熱費節約
のヒントを
探しに行こう

大覚寺 分譲住宅 完成見学会

6/17(土) ▶ 25(日)

完全
予約制

10:00~17:00 ◇時間外の見学希望の方は、
電話にてご相談下さい。

定休日/6月20日(火)・21日(水)



※写真はイメージです。実際の建物とは異なります。

同時開催 光熱費相談会

お客様の電気代を基に、先進設備を設置した場合の
光熱費のシミュレーションやその他疑問にお答えします。

もしも太陽光や蓄電池を
付けたらどうなる？

光熱費高騰の理由や
解決策をじっくり聞きたい

どうしたら光熱費を
安くできるの？

光熱費相談 &
豪華賞品を当てよう
キャンペーン
会場にて実施中

申し込みは、裏面WEB来場予約
QRコードをご利用ください。



カーナビマップコード MAPCODE 163 414 883*52

広告主

■建設業許可/国土交通大臣許可(特-30)第20234号 ■宅地建物取引業免許/国土交通大臣免許(4)第6461号 ■(公社)鳥根県宅地建物取引業協会会員 ■中国地区不動産公正取引協議会加盟

セキスイハイム中四国株式会社 山陰支店 ☎ 0120-34-0816
松江市学園1丁目16-41(営業時間) 10:00~18:00(定休日) 火・水曜日

※QRコードは株式会社デンソーウェブの登録商標です。
※「マップコード」および「MAPCODE」は(株)デンソーの登録商標です。
カーナビの機種によってはマップコードに対応していない場合があります。

私たちセキスイハイムグループは、お客様情報の適正な取り扱いに努めています。下記URLをご参照くださるか、お電話にて窓口までお問い合わせください。 ホームページ <https://www.sekisuiheim.com> お問い合わせ先:0120-369-816

光熱費の解決策
おひさま[●]ハイム

大覚寺分譲住宅 完成見学会

6月17日(土) 17:00 ~ 25日(日) 10:00 ~ 17:00

10:00~17:00 (時間外の見学希望の方は、電話にてご相談下さい。)
定休日/6月20日(火)・21日(水)

WEB来場
ご予約
プレゼント



左のQRコードで、来場ご予約の方に
「Eメールでもらえるギフト券」
3,000円分 プレゼント!
お渡しは後日となります。詳しくはスタッフまでお問合せください。

さらに

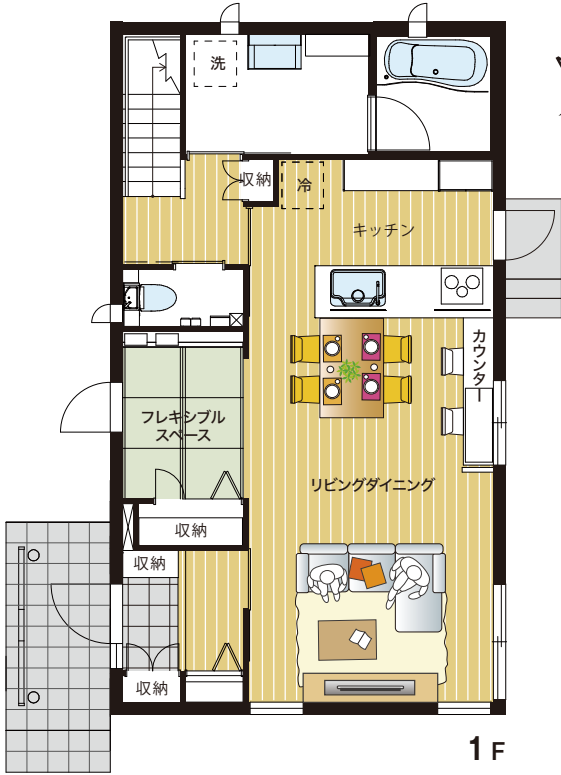


マックカード
1,000円分プレゼント!

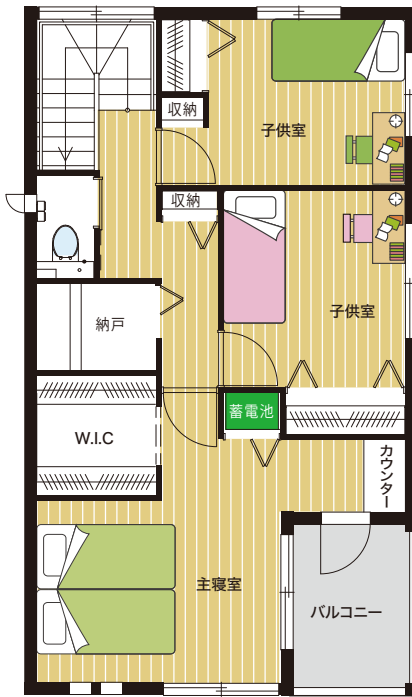
期間中アンケートにご協力いただいた方に差し上げます。
数量に限りがあります。品切れの際はご容赦ください。
※マックカードのデザインは変更となる場合がございます。

大覚寺 DAIKAKUJI 8号地

太陽でいっぱいエネルギーをつくる生活、
おさいふにも、地球にも優しい暮らしを始めてみませんか?



1F



2F

見て、聞いて、体感して

充実の設備



■1F床面積/53.97㎡ ■2F床面積/53.97㎡
■延床面積/107.94㎡(32.65坪) ■土地面積/135.67㎡(41.04坪)

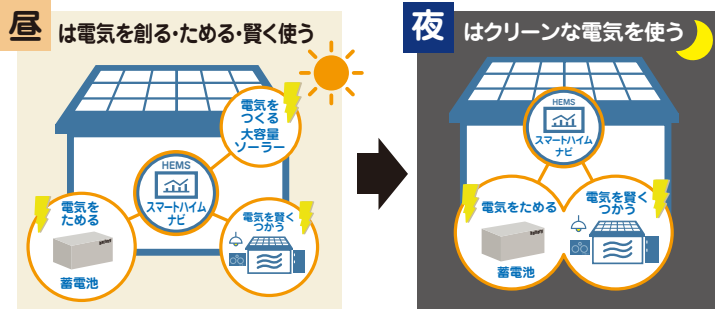
Parfait^N

主寝室のウォークインクローゼットや
2階ホールの納戸など、
大きな収納を随所に設置した
片付け上手な家です。

【物件概要】●所在地/鳥取市大覚寺字183番94 ●建築確認番号/第ERI-23002178(2023年1月23日) ●販売戸数/1戸 ●構造/軽量鉄骨2階建 ●間取り/3LDK ●販売価格/47,480,000円(消費税10%込) ●地目/宅地 ●交通/日本交通「大覚寺東」バス停170m(徒歩3分) ●学区/鳥取市立美保小学校1,220m(徒歩16分)、鳥取市立南中学校1,300m(徒歩17分) ●都市計画/市街化区域 ●用途地域/第二種中高層住居専用地域 ●建ぺい率/60% ●容積率/200% ●道路の幅員/南西側6.0m(市道)、北西側6.0m(市道) ●主な設備/○電気:中国電力 ○水道:公営水道 ○雨水:側溝 ○排水:公共下水道 ●建築予定年月/2023年5月 ●取引態様/○建物:売主 ○土地:売主

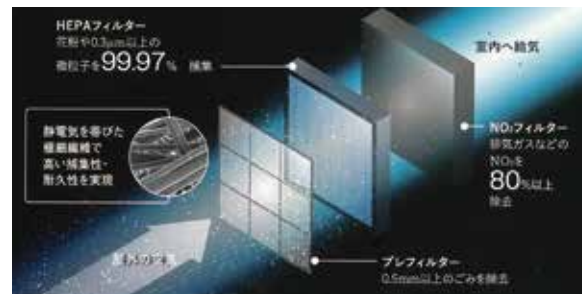
太陽光発電+蓄電池

太陽光&蓄電池搭載により、電力の自給自足を目指します。



快適エアリー 搭載

花粉や黄砂、PM2.5を除去※2して健康的な空気を取り込む



高耐久で有害物質を
しっかりキャッチする
高性能フィルター※1

※1フィルターのメンテナンスは2.3ヶ月に1度、プレフィルターに掃除機をかける程度です。HEPAフィルター、NO2フィルターは性能を確保するために5年に1度(目安)の交換が必要(有償)です。※2花粉粒径は10μm以上を想定、大気塵0.3~0.5μmの捕集率測定結果(東株調べ)。数値はお引き渡し時のフィルター初期性能を示しています。PM2.5は粒子径2.5μm以下、PM0.5は粒子径0.5μm以下の大気中浮遊微粒子を指しますので、PM2.5及びPM0.5すべてに有効というわけではありません。また、お客様の使用する環境等の条件によっては下回る場合があります。●家の隙間、衣服への付着、窓・玄関の開閉によって室内へ侵入する花粉・微粒子等は対象となりません。また、花粉症・呼吸器疾患などの治療や改善を目的とするものではありません。※3試験室内での除去率測定結果。(東株調べ)

分譲地ご案内

鳥取市 大覚寺

市役所、鳥取駅まで車で約8分。近隣に商業施設が多く便利な場所です。

【松江市|西津田|分譲地概要】●松江市西津田9丁目1438-13 ●総区画数/2区画 ●今回販売区画数/1区画 ●私道負担なし ●地目/宅地 ●市街化区域・22条区域 ●用途地域/第二種中高層住居専用地域 ●建ぺい率/60% ●容積率/200% ●その他の制限等/松江市景観地区、土砂災害警戒区域 ●道路/東公道6.0m ●学区/津田小学校まで約1,000m、第四中学校まで約300m ●交通/「開運稲荷前」バス停より徒歩約12分 ●設備/電気:中国電力、水道:公営、ガス:個別プロパン、排水:公共下水、雨水:側溝 ●取引態様/売主 ●完成年月/2022年3月 ●備考/別途、水道加入負担金143,000円(20mm)が必要です。 ●建築条件付土地



本物件の詳細
情報はこちらから
アクセス!



【建築条件付土地】この土地は、土地売買契約締結後3ヶ月以内に、セキスイハイム中四国株と住宅の建築工事請負契約を締結していただくことを条件として販売いたします。この期間内に、建築工事請負契約が成立しなかった場合は、この売買契約は白紙となり、受領した手付金等の金員については全額無利息で返金いたします。

敷地面積	販売価格
C 150.00㎡[45.37坪]	¥11,250,000

広告有効期限/2023年6月25日

■建設業許可/国土交通大臣許可(特-30)第20234号 ■宅地建物取引業免許/国土交通大臣免許(4)第6461号 ■(公社)鳥取県宅地建物取引業協会会員 ■中国地区不動産公正取引協議会加盟
セキスイハイム中四国株式会社 山陰支店 ☎0120-34-0816
松江市学園1丁目16-41 TEL0852-24-0816 (営業時間) 10:00~18:00 (定休日) 火・水曜日

※QRコードは株式会社デンソーウェーブの登録商標です。
※「マップコード」および「MAPCODE」は(株)デンソーの登録商標です。
カーナビの機種によってはマップコードに対応していない場合があります。