

完成見学会

完全
予約制

6 | 17 土 ▶ 18 日

鳥取市 美萩野

■開催時間：10:00～17:00

◇時間外の見学希望の方は、電話にてご相談下さい。



明るく開放的な
吹抜のある、
二世帯住宅。



※写真はイメージです。実際の建物とは異なります。

広告主

■建設業許可/国土交通大臣許可(特-30)第20234号 ■宅地建物取引業免許/国土交通大臣免許(4)第6461号 ■(公社)鳥根県宅地建物取引業協会会員 ■中国地区不動産公正取引協議会加盟

セキスイハイム中四国株式会社 山陰支店 ☎ 0120-34-0816

松江学園1丁目16-41 TEL0852-24-0816
 〈営業時間〉10:00～18:00 〈定休日〉火・水曜日

セキスイハイム中四国

検索

私たちセキスイハイムグループは、お客様情報の適正な取り扱いに務めています。
 下記URLをご参照くださるか、お電話にて窓口までお問い合わせください。
 ホームページ<https://www.sekisuiheim.com> お問い合わせ先:0120-369-816

隣で暮らそう、自由に暮らそう、
セキスイハイムの二世帯住宅。



鳥取市 美萩野 完成見学会 6/17(土)・18(日)

■開催時間：10:00～17:00 ◇時間外の見学希望の方は、電話にてご相談下さい。

WEB来場
ご予約
プレゼント



左のQRコードで、来場ご予約の方に
「Eメールでもらえるギフト券」

3,000円分 プレゼント!

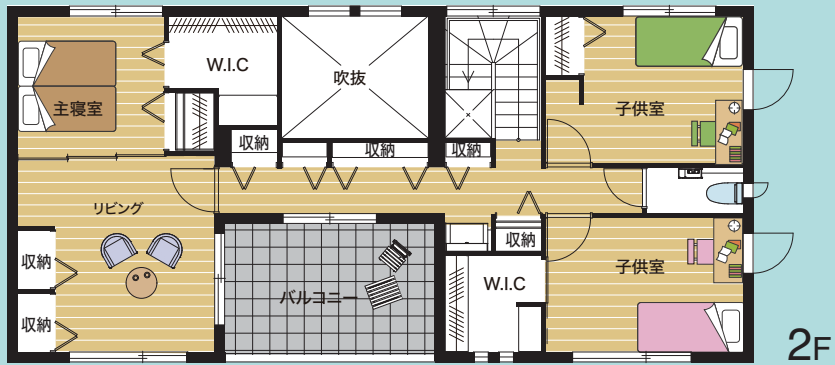
お渡しは後日となります。詳しくはスタッフまでお問合せください。

さらに



ロイス ポテトチップチョコレート
[オリジナル]プレゼント

甘さと塩味の絶妙なバランスがクセになるおいしさ。
期間中アンケートにご協力いただいた方に差し上げます。
数量に限りがあります。品切れの際はご容赦ください。



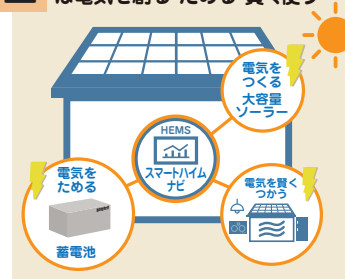
- 太陽光発電 8.64kw
- 蓄電池システム 12.0kwh
- スマートハイム・ナビ
- 快適エアリー
- タイル外壁
- 1F床面積 / 114.05㎡
- 2F床面積 / 64.69㎡
- 延床面積 / 178.74㎡ (54.06坪)

いざという時に支えてくれる家族が、隣に居る安心感。
お互いの独立性を保ちつつ、緩やかなつながりを楽しめるこれからの二世帯です。

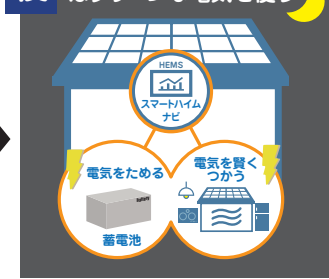
太陽光発電+蓄電池

太陽光&蓄電池搭載により、電力の自給自足を目指します。

昼は電気を創る・ためる・賢く使う

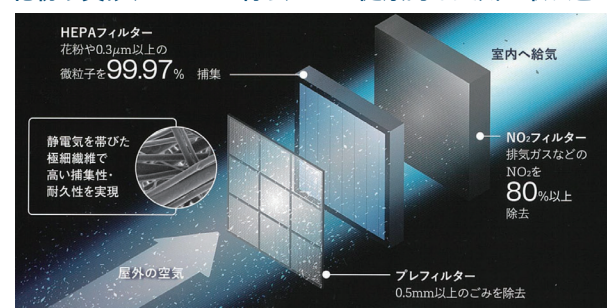


夜はクリーンな電気をを使う



快適エアリー 搭載

花粉や黄砂、PM2.5を除去※2して健康的な空気を取り込む



高耐久で有害物質を
しっかりキャッチする
高性能フィルター※1

※1フィルターのメンテナンスは2.3ヶ月に1度、プレフィルターに掃除機をかける程度です。HEPAフィルター、NO2フィルターは性能を確保するために5年に1度(目安)の交換が必要(有償)です。※2花粉粒径は10μm以上を想定、大気塵0.3~0.5μmの捕集率測定結果(東レ調べ)。数値はお引き渡し時のフィルター初期性能を示しています。PM2.5は粒子径2.5μm以下、PM0.5は粒子径0.5μm以下の大気中浮遊微粒子を指しますので、PM2.5及びPM0.5すべてに有効というわけではありません。また、お客様の使用する環境等の条件によっては下回る場合があります。●家の隙間、衣服への付着、窓・玄関の開閉によって室内へ侵入する花粉・微粒子等は対象となりません。また、花粉症・呼吸器疾患などの治療や改善を目的とするものではありません。※3試験室内での除去率測定結果。(東レ調べ)

分譲住宅

鳥取市 大覚寺 8号地



太陽光発電 7.68kw



蓄電池システム 12.0kwh



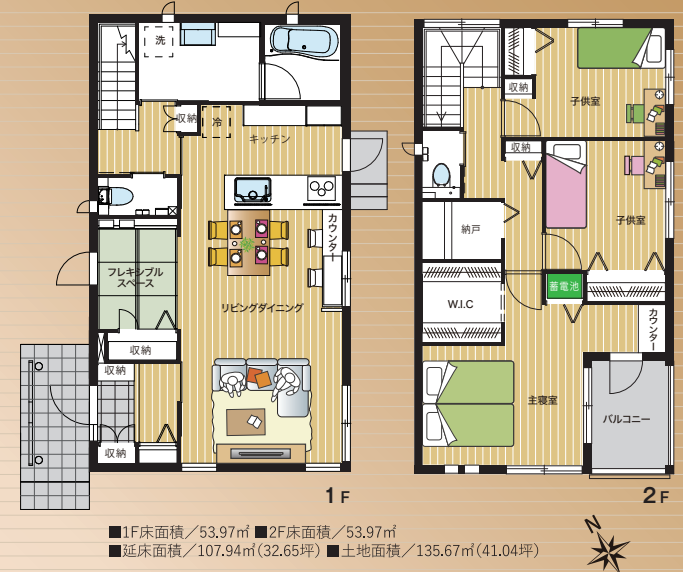
スマートハイム・ナビ



快適エアリー

Parfait

主寝室のウォークインクローゼットや2階ホールの納戸など、大きな収納を随所に設置した片付け上手な家です。



- 1F床面積 / 53.97㎡
- 2F床面積 / 53.97㎡
- 延床面積 / 107.94㎡ (32.65坪)
- 土地面積 / 135.67㎡ (41.04坪)

【物件概要】●所在地/鳥取市大覚寺183番94 ●建築確認番号/第ERI-23002178 (2023年1月23日) ●販売戸数/1戸 ●構造/軽量鉄骨2階建 ●間取り/3LDK ●販売価格/47,480,000円(消費税10%込) ●地目/宅地 ●交通/日本交通「大覚寺東」バス停170m(徒歩3分) ●学区/鳥取市立美保小学校1,220m(徒歩16分)、鳥取市立南中学校1,300m(徒歩17分) ●都市計画/市街化区域/用途地域/第二種中高層住居専用地域 ●建ぺい率/60% ●容積率/200% ●道路の幅員/南西側6.0m(市道)、北西側6.0m(市道) ●主な設備/〇電気:中国電力 〇水道:公営水道 〇雨水:側溝 〇排水:公共下水道 ●建築年月日/2023年5月16日 ●取引態様/〇建物:売主 〇土地:売主

完全
予約制



本物件の
見学ご予約は
こちらから



■掲載の情報は2023年6月1日時点の情報です ■広告有効期限/2023年6月18日

■建設業許可/国土交通大臣許可(特-30)第20234号 ■宅地建物取引業免許/国土交通大臣免許(4)第6461号 ■(公社)鳥根県宅地建物取引協会会員 ■中国地区不動産公正取引協議会加盟

セキスイハイム中四国株式会社 山陰支店 ☎0120-34-0816

(営業時間)10:00~18:00 (定休日)火・水曜日 TEL:0852-24-0816

セキスイハイム中四国 検索

URL: <https://www.816c.jp>

※QRコードは株式会社デンソーウェブの登録商標です。
※「マップコード」および「MAPCODE」は(株)デンソーの登録商標です。
※カーナビの機種によってはマップコードに対応していない場合があります。