



【撮影年月日/2023年5月20日】

## 《完全予約制／米子市米原》 分譲住宅見学会

2023.11.4（土）～2023.11.26（日）  
10:00～17:00

### #Present

チラシ裏面のQRコードより

ご来場予約で

Eメールでもらえるギフト券

**4,000 円分**  
プレゼント!

事前予約の際は

**【QRコード】**

がおすすめ!

※ご予約後、スタッフより日時確認の  
お電話をさせていただきます。

※予約状況によっては、ご希望の時間帯  
にご案内できない可能性もございます。  
予めご了承下さい。

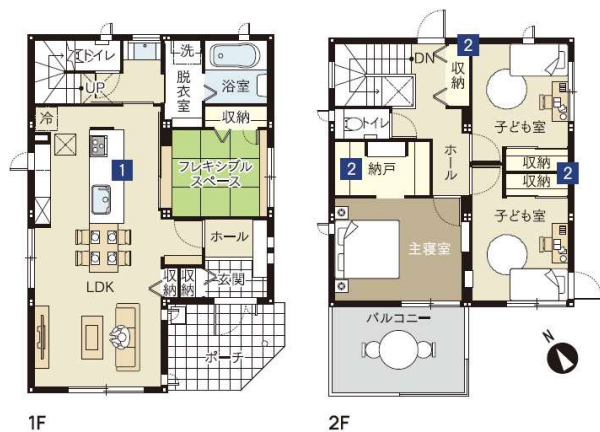


Check!

※ご来場後、Eメールでのお渡しになります。詳しくは会場スタッフにお尋ねください。

# 100 STAY & WORK model

災害時にも強い太陽光・蓄電池を備え、リモートワークに対応した住まい



太陽光7.09kW	快適エアー
蓄電池12.0kWh	タイル外壁
スマートホーム・ナビ	

- 1 広々空間をいかして、憧れのアイランドキッチンを設置。
- 2 2階には主寝室から続く納戸のほか、随所に収納を設置。



■1F床面積/57.74㎡ ■2F床面積/47.74㎡ ■延床面積/105.48㎡ (31.90坪) ■土地面積/219.10㎡ (66.27坪) ※進入路含む

**販売価格/4,425万円(税込)** ※間取りに表示のある家具、調度品はイメージです。販売価格には含まれておりません。

【物件概要】●所在地/米子市米原7丁目255-2他4筆の一部 ●販売戸数/1戸 ●構造/軽量鉄骨造2階建 ●間取り/3LDK ●地目/宅地 ●交通/循環バス「北校入口」バス停約250m(徒歩約4分)  
●学区/福米東小学校 約1,190m、福米中学校 約1,790m ●用途地域/第一種住居地域 ●建ぺい率/60% ●容積率/200% ●道路幅員/南東側8.0m(公道)  
●主な設備/電気: 中国電力、水道: 公営、排水: 公共下水、雨水: 側溝 ●建築年月日/2022年11月29日 ●取引態様/売主 ●備考/1号地への進入路については、2・3号地を購入された方の通行地役権が設定されます。

## TECHNOLOGY

精緻化・精錬化された工場で、強靱で高品質の住まいをつくっています



セキスイハイムの家は工場で作られる。  
自然災害にも圧倒的な強さ、  
強靱で安心のボックスラーメン構造

“機械の力”と“人の能力”を引き出せるよう“屋根の下”で大切につくられた住まいの真の部分。まるで鉄骨シェルターのようなセキスイハイム独自の高強度なユニットは、その圧倒的な強さで大地震にも耐える耐震性能を備えています。



## SMART&RESILIENCE

環境に優しくサステナブルで、もっと便利な暮らしを実現

停電時も避難所に頼らない備え、在宅避難の発想



### 太陽光発電システム

たっぷりの太陽光でたっぷりクリーンエネルギーをつくり出します。



### HEMS

スマートホームナビで効率的な電力マネジメント。グリーンエネルギーの暮らしを見える化。



### 大容量蓄電池

環境にもお財布にもやさしい、昼も夜も電気を買わない暮らしを実現。



「在宅避難」とは、住まいのエネルギーを自給自足することにより、災害時に自宅での生活を維持できるというセキスイハイムからのご提案です。

※全ての災害時において「在宅避難」を推奨しているものではありませんので、国や自治体の避難勧告、避難指示に従って、お客さまご自身の適切な判断をお願いいたします。

※「マップコード」および「MAPCODE」は(株)デンソーの登録商標です。カーナビの種類によってはマップコードに対応していない場合があります。※QRコードは(株)デンソーウェブの登録商標です。

【広告有効期限/2023年11月26日】

国土交通大臣許可(特-5)第20234号 国土交通大臣免許(5)第6461号 中国地区不動産公正取引協議会加盟 (公社)島根県宅地建物取引協会会員

**セキスイハイム中四国株式会社 山陰支店**

島根県松江市学園1丁目16番41号 (TEL) 0852-24-0816

【営業時間】 10:00 ~ 18:00  
【定休日】 火・水曜日

【お問い合わせ先/米子展示場】

**0859-38-1100**