

Night tour

完全  
予約制

# あったか夜の相談会

12|1<sub>金</sub>▶24<sub>日</sub>

■10:00~夜8時まで  
 ◇時間外の見学希望の方は、電話にてご相談下さい。  
 ■定休日/毎週火・水曜日

「実際に分譲住宅で **あったか**  **ハイム** をご体感ください」



※写真はイメージです。実際の建物とは異なります。

Web来場予約プレゼント

チラシ掲載の物件はデジタルスタンプラリー対象物件です。



左のQRコードで、  
来場ご予約の方に



**KFCカード**  
**2,000円分**  
**プレゼント**

ケンタッキーの  
プリペイド  
カード

お子様  
には  
お菓子の  
サンタブーツ (ミニ)  
プレゼント!



ご予約・お問い合わせは下記よりアクセス

豪華プレゼントがもらえるスタンプラリーに参加しよう!

セキスイハイムの家づくりを体感するスタンプラリー!

展示場・工場etc... いろんな会場をまわってスタンプを集めよう!

スタンプを集めて豪華特典が当たる抽選会に参加しよう!

**セキスイハイム デジタルスタンプラリー**

第10弾

10.1日▶12.24日まで

各会場に行く前に、まずは「ONLINEハイムフェス」で無料会員登録!(必須)

集めたスタンプの数に応じてもらえるうれしいプレゼント!!

是非ご参加ください。

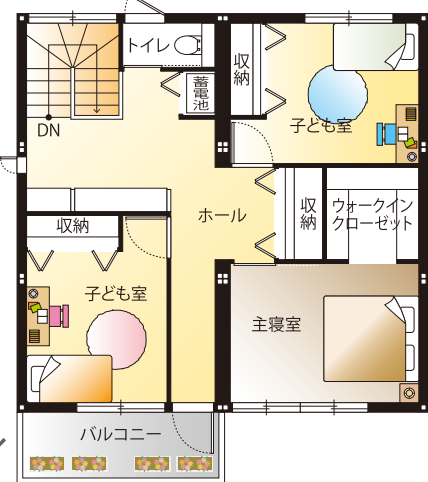
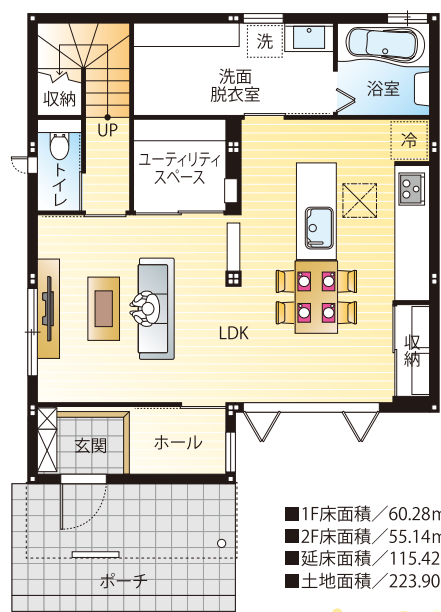
広告主

■建設業許可/国土交通大臣許可(特-5)第20234号 ■宅地建物取引業免許/国土交通大臣免許(5)第6461号 ■(公社)島根県宅地建物取引業協会会員 ■中国地区不動産公正取引協議会加盟

**セキスイハイム中四国株式会社** 山陰支店 ☎0120-34-0816  
 (営業時間) 10:00~18:00 (定休日) 火・水曜日 TEL:0852-24-0816

私たちセキスイハイムグループは、お客様情報の適正な取り扱いに務めています。下記URLをご参照くださるか、お電話にて窓口までお問い合わせください。 ホームページhttp://www.sekisuiheim.com お問い合わせ先:0120-369-816





- 1F床面積 / 60.28㎡
- 2F床面積 / 55.14㎡
- 延床面積 / 115.42㎡ (34.91坪)
- 土地面積 / 223.90㎡ (67.72坪)

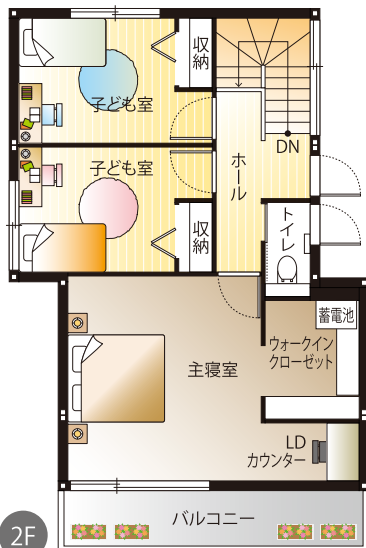
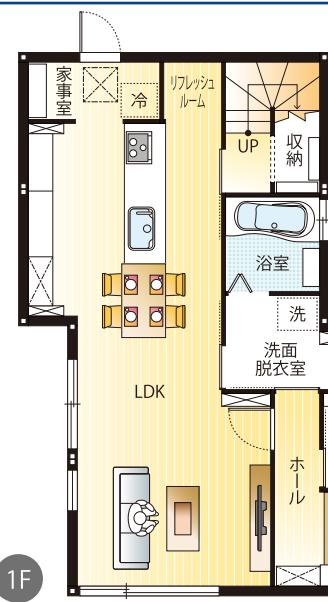
- 太陽光発電 6.48kw
- 蓄電システム 12.00kwh
- スマートハイム ナビ
- オール電化
- 快速エアリー
- ジオマイル外壁



カーナビマップコード MAPCODE 134 396 612\*06

【物件概要】●所在地 / 斐伊町出西4020番101●販売戸数 / 1戸●構造 / 軽量鉄骨造2階建●間取り / 3LDK●販売価格44,950,000円(消費税10%込)●交通 / JR山陰線「直江」駅(2,400m / 徒歩30分)●地目 / 宅地●土地計画区域 / 区域内非線引き●用途地域 / 指定なし(特定用途制限地域) / 田園居住地域●建ぺい率 / 60%●容積率 / 200%●道路の幅員 / 分譲地内6.0m(公道)●主な設備 / ○電気:中国電力○水道:公営水道○雨水:側溝○汚水:雑排水:公共下水道●建築年月日 / 2023年5月24日●取引形態 / ○建物:売主○土地:売主

土地+建物本体価格 + エクステリア工事 **4,495.00万円** [税込]



土地+建物本体価格 + エクステリア工事 **4,890.00万円** [税込]

### 天神町

- 太陽光発電 5.92kw
- 蓄電システム 12.00kwh
- スマートハイム ナビ
- オール電化
- 快速エアリー
- ジオマイル外壁

- 1F床面積 / 53.87㎡
- 2F床面積 / 47.67㎡
- 延床面積 / 101.54㎡ (30.71坪)
- 土地面積 / 222.13㎡ (67.19坪)



カーナビマップコード MAPCODE 258 659 879\*84

【物件概要】●所在地 / 出雲市天神町764-2●販売戸数 / 1戸●構造 / 軽量鉄骨造2階建●間取り / 3LDK●販売価格48,900,000円(消費税10%込)●交通 / 一畑「天神団地入口」バス停(400~420m / 徒歩5~6分)●地目 / 宅地●都市計画 / 非線引区域●用途地域 / 第一種中高層住居専用地域●建ぺい率 / 60%●容積率 / 200%●道路の幅員 / 東方向4.6m(公道)、南方向(3号地)5.4m(公道)、分譲地内(南-北)5.1m(私道)※分譲地内道路は位置指定道路となり4分の1持分となります。●主な設備 / ○電気:中国電力○水道:公営水道○雨水:側溝○排水:公共下水道●建築年月日 / 2023年12月中旬完成予定●建築確認番号 / 第ERI-23025651(2023年7月21日)●取引形態 / ○建物:売主○土地:売主●その他の制限 / ○建築基準法第22条区域○出雲市景観地区●備考 / コミステーション用地については4分の1持分となります。

## 【完全予約制】分譲地案内会同時開催

【建築条件付土地】この土地は、土地売買契約締結後3ヶ月以内に、セキスイハイム中四国株式会社と住宅の建築工事請負契約を締結していただくことを条件として販売いたします。この期間内に、建築工事請負契約が成立しなかった場合は、この売買契約は白紙となり、受領した手付金等の金員については全額無利息で返金いたします。

### 出雲市天神町



号地	土地面積	販売価格	号地	土地面積	販売価格
2	222.14㎡ (67.19坪)	11,423,000円	4	222.18㎡ (67.21坪)	11,425,000円

【分譲地概要】●所在地 / 出雲市天神町764番2●総区画数 / 4区画●今回販売区画数 / 2区画●交通 / 一畑「天神団地入口」バス停(400~420m / 徒歩5~6分)●農地転用許可 / 令和5年1月26日●地目 / 田(宅地にて引渡し)●用途地域 / 第一種中高層住居専用地域●建ぺい率 / 60%●容積率 / 200%●道路の幅員 / 東方向4.6m(公道)、南方向(3号地)5.4m(公道)、分譲地内(南-北)5.1m(私道)※分譲地内道路は位置指定道路となり4分の1持分となります。●主な設備 / ○電気:中国電力○ガス:プロパンガス○水道:公営水道○雨水:側溝○排水:公共下水道●工事完了予定年月 / 2023年7月●取引形態 / 売主●建築条件付住宅地分譲●その他の制限 / ○建築基準法第22条区域○出雲市景観計画●備考 / 敷地面積は予定面積のため、実測清算とします。水道負担金、ゴミ箱設置負担金、下水道受益者負担金は販売価格に含まれています。コミステーション用地については4分の1持分となります。

### 出雲市西新町



号地	土地面積	販売価格
26-13	186.24㎡ (56.33坪)	7,506,000円

【分譲地概要】●所在地 / 出雲市西新町3丁目26番13●総区画数 / 全10区画(セキスイハイム販売区画:2区画)●今回販売区画数 / 1区画●交通 / JR山陰線「西出雲」駅(460m / 徒歩7分)●地目 / 宅地●都市計画 / 区域区分されていない区域●用途地域 / 第一種住居地域●建ぺい率 / 角地緩和有70%●容積率 / 200%●道路の幅員 / 北側6.0m(公道)、西側13.0m(公道)●主な設備 / ○電気:中国電力○ガス:プロパンガス○水道:公営水道○雨水:側溝○排水:個別浄化槽●工事完了年月 / 2023年9月●取引形態 / 売主●建築条件付住宅地分譲●その他の制限 / 出雲市景観計画●備考 / ○水道負担金、ゴミ箱設置負担金については土地価格に含まれます。○コミステーション用地については10分の1持分となります。

※「マップコード」および「MAPCODE」は(株)デンソーの登録商標です。カーナビの種類によってはマップコードに対応していない場合があります。※QRコードは(株)デンソーウェブの登録商標です。

あつたか

## 住まいの相談会開催

住まいに関するなんでも相談会開催  
●建て替え ●二世帯住宅 ●平屋住宅



自由に暮らす二世帯住宅



人気の平屋住宅

## プラン相談会も同時開催

セキスイハイムの分譲地で理想のプランをカタチにしてみませんか。



広告主

建設業許可 / 国土交通大臣許可(特-5)第20234号 ■宅地建物取引業免許 / 国土交通大臣免許(5)第6461号 ■(公社)鳥根県宅地建物取引業協会会員 ■中国地区不動産公正取引協議会加盟  
**セキスイハイム中四国株式会社** 山陰支店 ☎0120-34-0816  
(営業時間) 10:00~18:00(定休日)火・水曜日 TEL:0852-24-0816

【広告有効期限/2023年12月24日】