

安芸区 矢野ニュータウン 19-5号地

あったか、いいね
あったかハイム



あったかハイムにおかえりなさい



ネット機のパントリーは重宝



家族みんなであったかい食卓を囲む

↓PRICE DOWN!↓

旧
価
格

旧価格公示日：2023年6月30日

5,840万円

新
価
格

新価格公示日：2023年11月4日

土地+建物本体価格+エクステリア工事+ダイニングセット

5,490万円

詳しい内容や資料請求など、お気軽にお問合せください
ご見学予約はウェブサイトからお申込みいただけます▶

営業時間：10:00～18:00 | 定休日：火・水曜日

撮影日：2023年8月12日



0120-039-816



分譲住宅

カーナビマップコード MAPCODE 22 019 040*24

※「マップコード」および「MAPCODE」は(株)デンソーの登録商標です。
※カーナビの機種によってはマップコードに対応していない場合があります。

掲載の情報は2023年11月4日時点の情報です。

19番5号地



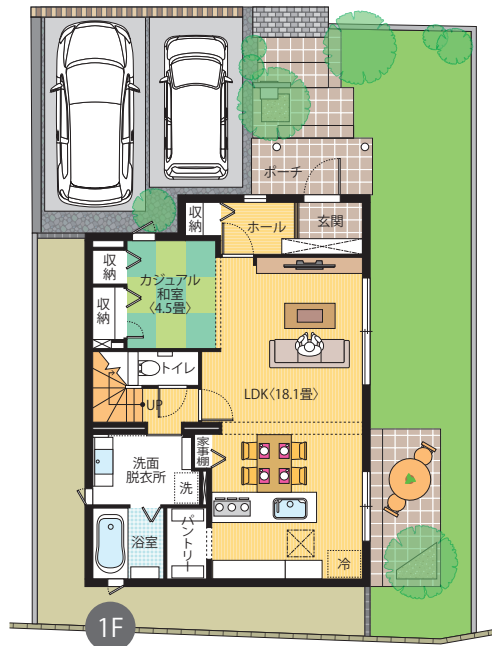
※実際の建物を撮影した写真です。(2023年7月14日撮影)

土地+建物本体価格 + エクステリア工事

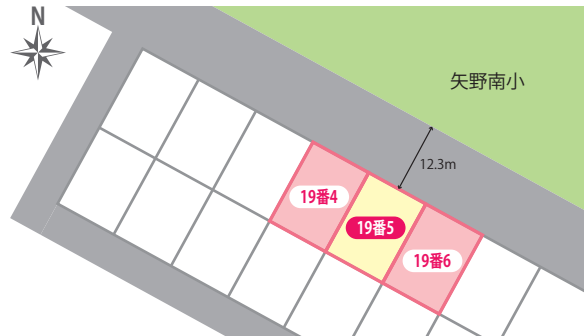
5,490 万円[税込]

DATA

- 1F床面積/62.39㎡
- 2F床面積/63.71㎡
- 延床面積/126.10㎡(38.14坪)
- 土地面積/169.69㎡(51.33坪)

※間取りに表示
のある家具、調
度品、植栽、自
動車は価格に
含まれません。

区画図



現地案内図



周辺環境

交通

- JR呉線「矢野」駅
(2,060m/徒歩26分)

教育

- 広島市立矢野南小学校
(90m/徒歩2分)
- 広島市立矢野中学校
(3,340m/徒歩42分)



【物件概要】●所在地/広島市安芸区矢野南四丁目19番5●販売戸数/1戸●構造/木造2階建●間取り/3LDK●販売価格/5,490万円(消費税10%込)●地目/宅地●用途地域/第一種低層住居専用地域●建ぺい率/50%●容積率/100%●道路の幅員/北東側 12.3m●主な設備/●主な設備/○電気:中国電力○ガス:都市ガス○水道:公営水道○雨水:側溝○汚水・雑排水:公共下水道●その他の制限/○防火・準防火等:法22条区域○安芸矢野ニュータウン地区地区計画(低層専用住宅地区)●法令に基づく制限/○景観計画区域(一般区域)○宅地造成工事規制区域○立地適正化計画区域(居住誘導区域)●取引態様/○建物:売主○土地:売主●建築年月日/2023年6月1日●建築確認番号/第HP16-3660362号(令和4年9月2日)●備考/本物件は土砂災害警戒区域に指定されております。

広告有効期限:2023年12月31日

