

推奨プラン

カーナビマップコード MAPCODE 19 693 161\*37

※「マップコード」および「MAPCODE」は(株)デンソーの登録商標です。  
※カーナビの機種によってはマップコードに対応していない場合があります。

■掲載の情報は2024年8月16日時点の情報です。

# 倉敷市平田

## 1号地

DATA

■土地面積 / 173.75㎡ (52.55坪)

土地販売価格 **2,127.00**万円

**【物件概要】** ●所在地 / 倉敷市平田字板宿155-279 ●総区画数 / 2区画 ●今回販売区画数 / 2区画 ●地目 / 宅地 ●都市計画 / 市街化区域 ●用途地域 / 第二種中高層住居専用地域 ●建ぺい率 / 60% ●容積率 / 200% ●道路の幅員 / 南側約4.3m (倉敷市道) ※道路台帳による ●主な設備 / ○電気: 中国電力 ○ガス: 個別LPG ○水道: 公営水道 ○雨水: 側溝 ○排水: 公共下水道 ●取引態様 / 売主 ●建築条件付宅地分譲 ●その他の負担金 / ○上下水道負担金: 550,000円/区画 (税込) は販売価格に含む。○境界工事負担金は別途必要。 ●その他の制限 / ○法第22条区域 ○倉敷市景観条例 ●備考 / ○当分譲地のエクステリア (外構) 施工は(株)エクステリア杉にて施工条件。○境界施工ルールがあります。(別紙参照) ○ゴミステーションは、町内会の指示に従って下さい。○図面と現況が相違する場合は現況優先とさせていただきます。

## 推奨プラン

木質系

GRAND TO YOU KOnoMi

土地販売価格

**2,127.00**万円

建物本体価格

**2,859.00**万円 [税込]

DATA

■1F床面積 / 51.09㎡ ■2F床面積 / 45.99㎡  
■延床面積 / 97.08㎡ (29.36坪)  
■土地面積 / 173.75㎡ (52.55坪)

※下記プランの場合、建物本体価格の他に、インテリア工事費、外構工事費等が約200万円必要です。

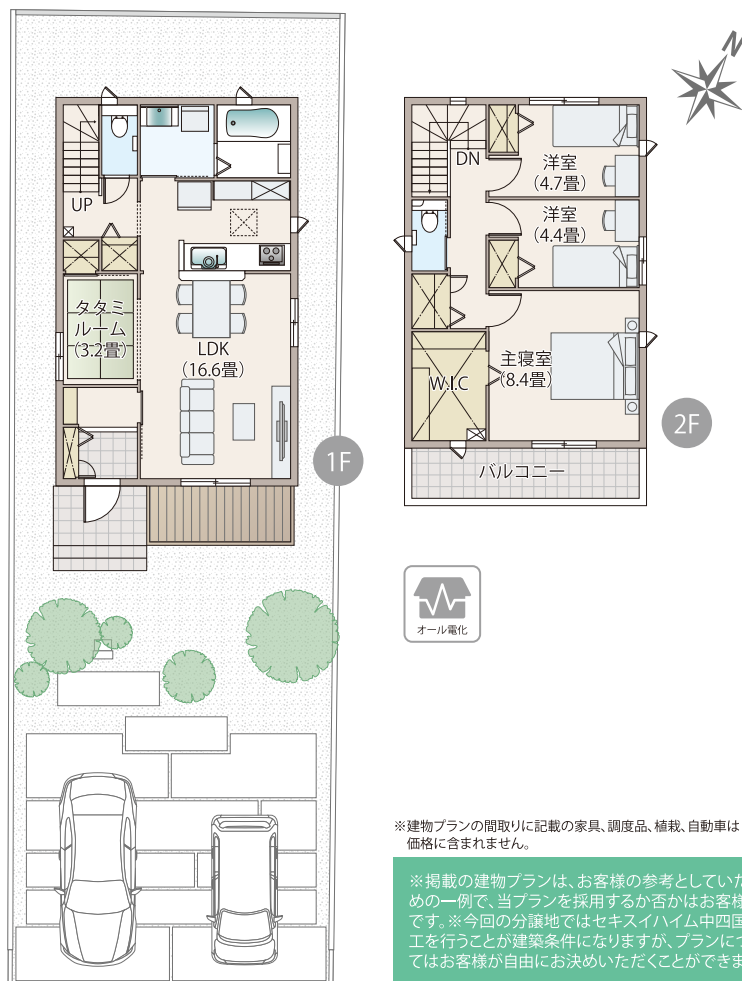
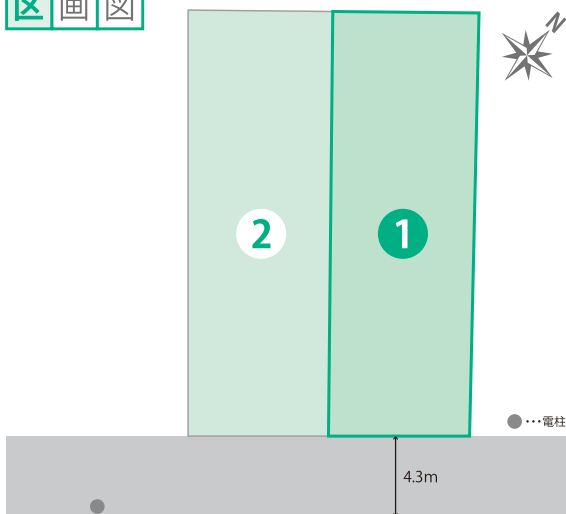
## 現地案内図



## 【建築条件付宅地分譲】

本件土地売買契約は、契約締結後3ヶ月以内にセキスイハイム中四国株式会社と建物の建築工事請負契約が成立することを停止条件として効力を生じることとなります。期限までにこの建築工事請負契約が成立しなかった場合は、土地売買契約は白紙となり、受領済の手付金や売買代金は、全額無利息にてすみやかに返還いたします。

## 区画図



※建物プランの間取りに記載の家具、調度品、植栽、自動車は価格に含まれません。

※掲載の建物プランは、お客様の参考としていただくための一例で、当プランを採用するか否かはお客様の自由です。※今回の分譲地ではセキスイハイム中四国にて施工を行うことが建築条件になりますが、プランにつきましてはお客様が自由にお決めいただくことができます。

