

MODEL
HOUSE
NIGHT
TOUR



撮影日：2024年3月4日

★ おやすみハイム ★
夜の見学会

in 総社市門田

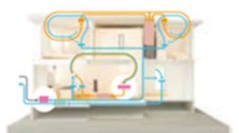
2024. 3/16土の夜 ~ 4/21日 NUS

17:00 ~ 20:00

『睡眠の質の向上』をコンセプトにした夜の見学会を開催します！
期間限定で「第1種換気システム」・「照明」・「電解水素水 整水器」の
プロから教わる体験会も実施します！
今しか見れない分譲住宅の夜の姿をご覧ください。★

期間限定 体験会 開催

第1種
換気システム



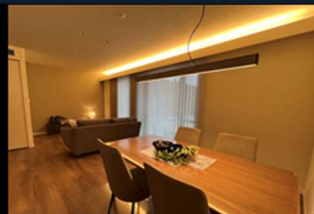
快適エアリー image
T-SAS

電解水素水
整水器



GRACIA

照明



写真はイメージです。

詳しくはウラ側へ

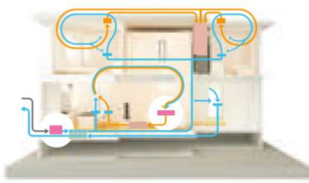


MODEL HOUSE NIGHT TOUR

3.4月 限定

期間限定 体験会 開催

これから導入をお考えの方、空間の造り方を学びたい方、ぜひ今後の住まいづくりのご参考に、お気軽にお越しください。



快適エアリー image T-SAS

第1種換気システム
空気環境 体験会

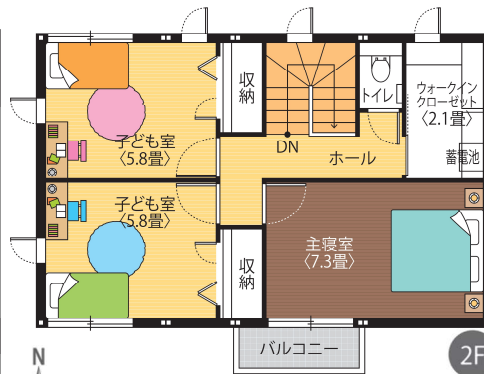


電解水素水 整水器
トリムイオングラシア体験会



睡眠の質を上げる
照明講座

上質でゆたかな暮らしを叶える家づくり



DATA

- 1F床面積 / 55.17㎡
- 2F床面積 / 47.77㎡
- 延床面積 / 102.94㎡ (31.13坪)
- 土地面積 / 164.51㎡ (49.76坪)



換気システム・性能

「今だからわかる！」

これからの季節、セキスイハイムの空気環境の違いが比べられます！

換気システムの快適な空気環境

太陽光・蓄電池 搭載

電気代にも困らない
快適空間がわかりやすく体感できます



[物件概要] ●所在地 / 総社市門田字畑ヶ田373番11 ●販売戸数 / 1戸 ●構造 / 軽量鉄骨造2階建 ●間取り / 3LDK ●販売価格 / 49,900,000円 (消費税10%込) ●地目 / 宅地 ●都市計画 / 市街化区域 ●用途地域 / 準工業地域 ●建ぺい率 / 60% ●容積率 / 200% ●道路の幅員 / 分譲地内4.0~6.0m (総社市道・開発道路※総社市道編入予定) ●主な設備 / ○電気: 中国電力 ○ガス: 個別プロパン ○水道: 公営水道 ○雨水: 側溝 ○排水: 公共下水道 ●その他の制限 / 建基法第22条区域 ●建築年月日 / 2024年2月16日 ●取引態様 / ○建物: 売主 ○土地: 売主 ●備考 / ゴミステーションについては区画図に記載の場所のものをご利用ください。

案内MAP



住所: 総社市門田373番11 JR伯備線「総社」駅(800m/徒歩10分)

見学希望の方はWEBにてお申し込みください。



TEL: 086-293-2836

モデルハウス 夜の見学会

お問い合わせ

セキスイハイム RSKグランツユー展示場

営業時間10:00~20:00 / 休業日: 火・水

■記載の情報は2024年3月4日時点の情報です。■広告有効期限/2024年4月21日