



御庄五丁目分譲住宅

GRAND OPEN!

ご予約はコチラから！



見学会開催期間

4/6 SAT. - 7 SUN.

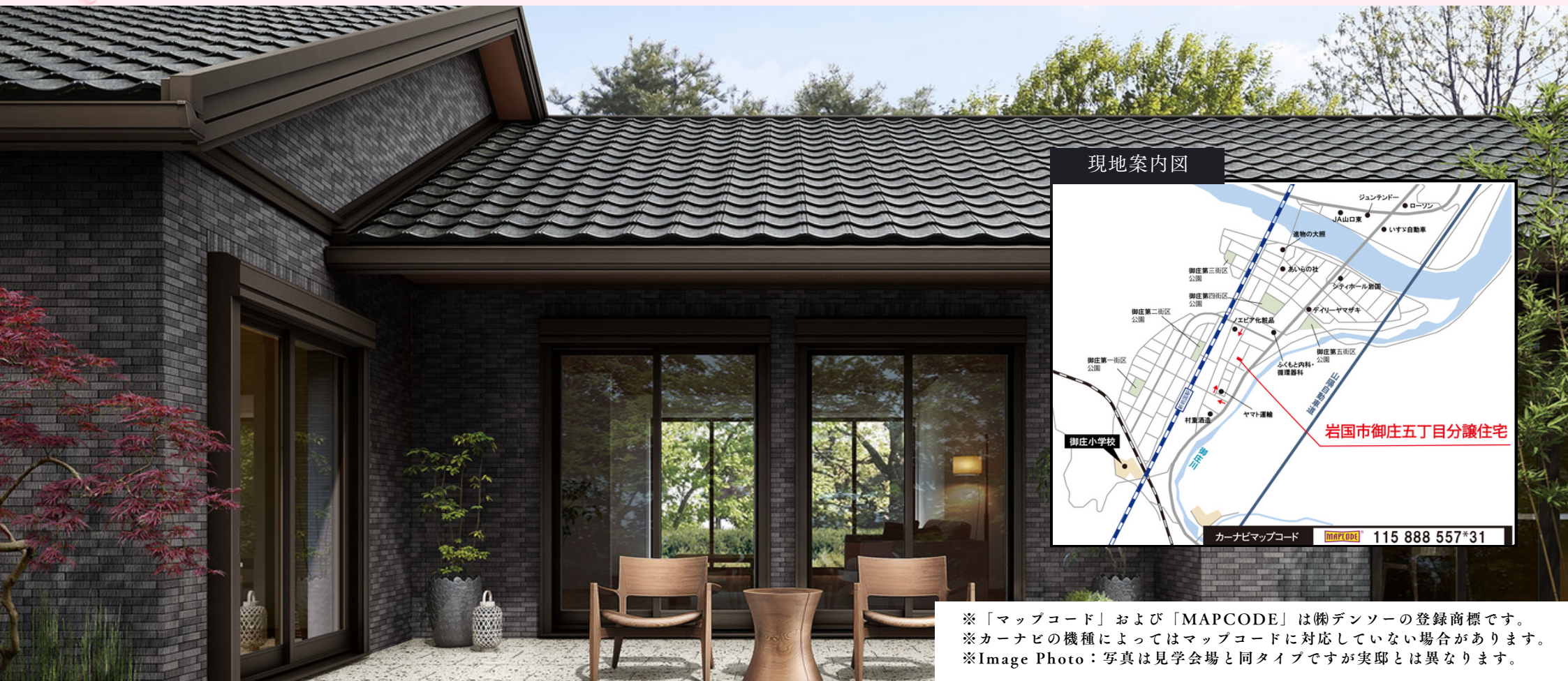
10:00-17:00

完全予約制

春の見学会

～セキスイハイムの平屋住宅～

岩国市御庄に新規分譲住宅がオープン！オープンを記念した特別イベントです！



現地案内図



カーナビマップコード MAPCODE 115 888 557*31

※「マップコード」および「MAPCODE」は㈱デンソーの登録商標です。
※カーナビの機種によってはマップコードに対応していない場合があります。
※Image Photo：写真は見学会場と同タイプですが実邸とは異なります。

春の見学会～セキスイハイムの平屋住宅～

岩国市
御庄

表面QRコードからのWEB予約もしくはお電話にてご予約下さい！

※QRコードは(株)デンソーウェーブの登録商標です。

ご予約
お問い合わせ

セキスイハイム(株)岩国展示場 TEL 0827-35-5816

WEB来場予約プレゼント

ご予約の上、ご来場の方に



**Eメールでもらえる
ギフト券
4,000円分プレゼント！**

※ご来場翌月以降にEメールでの進呈となります。
※セキスイハイム中四国株式会社の会場（展示場・分譲住宅・分譲地）へ初めてご来場される方が対象となります。

- [物件概要] ●所在地/岩国市御庄五丁目
●建築確認番号/第HP09-3840875号（令和5年10月5日） ●販売戸数/1戸
●構造/木造平屋建て ●間取り/2LDK
●販売価格/48,800,000円（消費税10%込）
●地目/宅地 ●用途地域/準工業地域 ●建ぺい率/60% ●容積率/200%
●道路の幅員/6.0m（アスファルト舗装）※私道負担なし
●主な設備/○電気：中国電力 ○ガス：個別プロパンガス
○水道：公営水道 ○雨水：側溝○汚水・雑排水：合併浄化槽
●建築年月日/2024年3月末完成予定
●取引態様/○建物：売主○土地：売主
●取引条件の有効期限：2024年4月30日

FLOOR PLAN

太陽光発電4.44kW

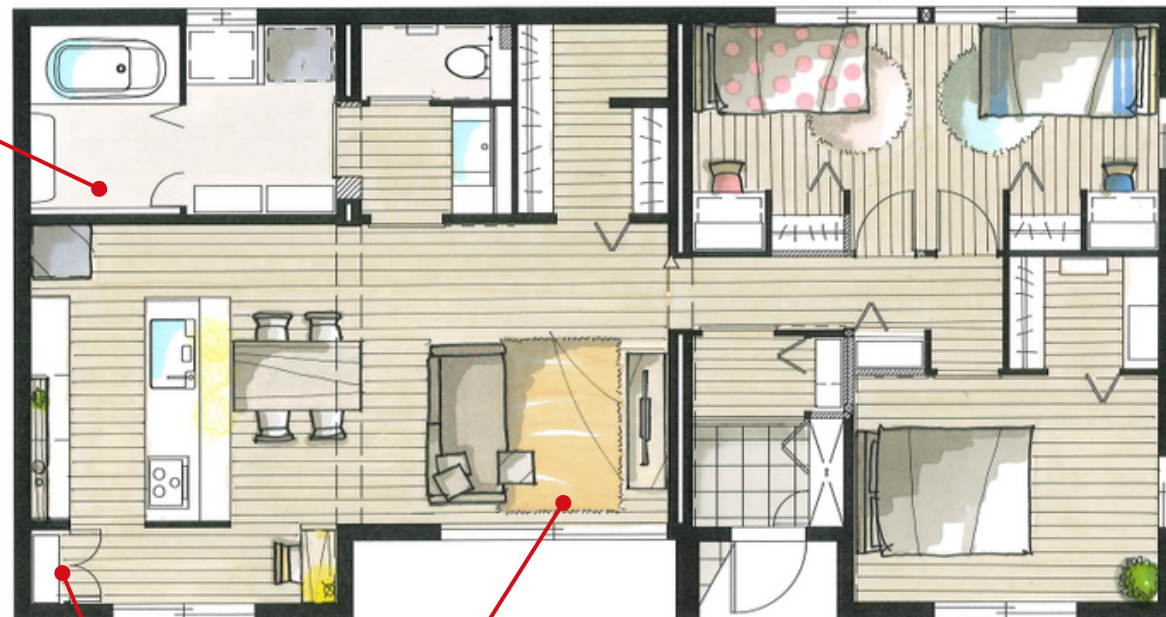
蓄電池9.9kWh

新空気工房

スマートハイム・ナビ

point 1

1.25坪ワイドバスを採用しているため、将来介護が必要になっても安心なサイズです。



point 2

食品のストックや日用品の買い置きなどに役立ちます！

point 3

大きな開口により明るいLDKです。

■土地面積/255.72m² (77.35坪)
■延床面積/85.67m² (25.91坪)

GRAND TO YOU

国土交通大臣(5)第6461号 国土交通大臣許可(特-5)第20234号 (公社)山口県宅地建物取引業協会会員 中国地区不動産公正取引協議会加盟

広告主

セキスイハイム中四国株式会社

≪山口支店≫山口市小郡維新町1番27号 ≪TEL≫083-974-0816 ≪営業時間≫10:00～18:00 ≪定休日≫火・水曜日

ご予約・お問い合わせ
セキスイハイム中四国(株)岩国展示場
TEL: 0827-35-5816