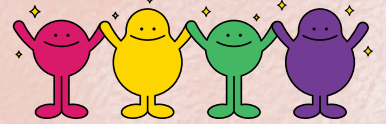


# invitation

## セキスイハイムのリアルサイズ 展示場春日野に4/1オープン！ 近隣にお住まいの皆様を オープン前にご招待



### 《ご招待期間》

2024年 3月23日 土 ~ 31日 日

AM10:00 ~ PM17:00 雨天決行 (定休日:火・水曜日)

住所: 広島市安佐南区山本新町四丁目419番6

## WEB予約特典！Eメールでもらえる 4,000円分ギフト券プレゼント→

予約はここから



◆特典の進呈は、お一家族様1回限りとなります ◆セキスイハイム中四国株式会社の会場（展示場・分譲住宅・分譲地など）へ初めてご来場さえる方が対象となります ◆ご参加の上、アンケートにご記入いただいた方が対象となります ◆WEB来場予約をされたご本人様のeメールアドレスへ、ご来場確認後の翌月以降に進呈させていただきます ◆他のキャンペーンとは併用できません

### ○ 現地案内図 ○



カーナビマップコード MAPCODE 22 398 277\*37

※「マップコード」および「MAPCODE」は(株)デンソーの登録商標です。  
※カーナビの機種によってはマップコードに対応していない場合があります。

## 期間中にご来場の先着20組の方に セキスイハイムイメージマスコット 「みらいおん」のスクエアクッキーと 紅茶のセットをプレゼント



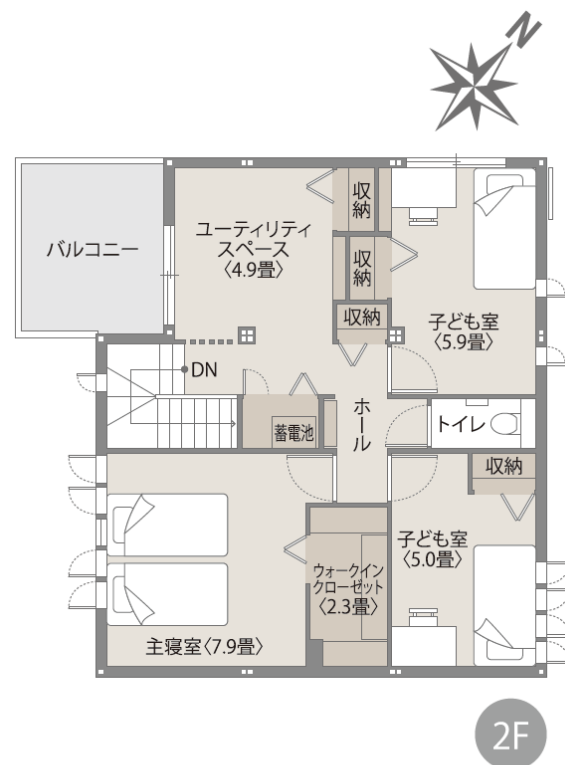
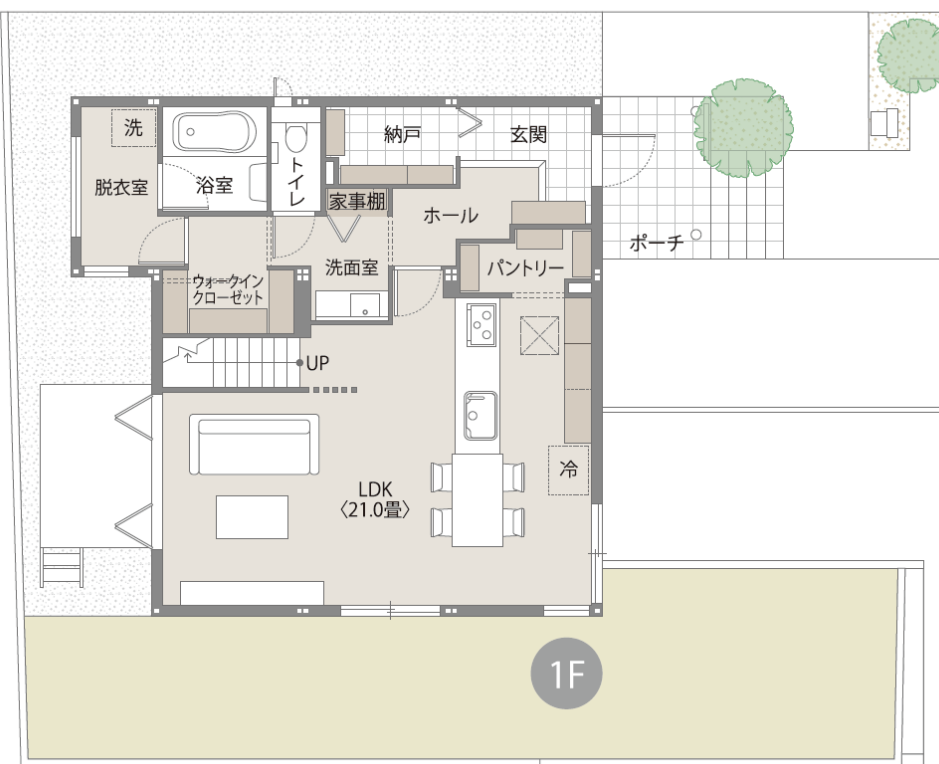
※イラストはイメージです

# 見どころポイント

 東西両面道路の敷地を活かした間取り  
LDKの大きな窓から自然光が入り明るく開放的

 家族みんなで使える！土間収納・パントリー・  
ファミリークローゼットでゆとりのある生活を

 太陽光発電システム・蓄電池・タイル外壁で  
暮らしにかかるコストを削減出来る住まい



- 1F床面積 / 65.52㎡
- 2F床面積 / 58.43㎡
- 延床面積 / 123.95㎡ (37.49坪)
- 土地面積 / 199.83㎡ (60.44坪)



太陽光発電  
6.76kW



蓄電池  
12.00kWh



HEMS



第一種換気



タイル外壁

国土交通大臣許可(特-5)第20234号 国土交通大臣免許(5)第6461号 中国地区不動産公正取引協議会加盟 (公社)広島県宅地建物取引業協会会員

**セキスハイム中四国株式会社**

[広島支店] 広島市西区草津新町1丁目21-35 広島ミックスビル8F TEL.082-270-5511

●お問い合わせは下記まで

 0120-039-816

(営業時間) 10:00~18:00 (定休日) 火・水曜日

物件の詳細はWEBでチェック!

ハイム中国 分譲 建築

住まいのイベント情報も

ご案内しています!

QRコードでオンラインアクセス



※QRコードは、株式会社デンソーウェブの登録商標です。

広告主