

**お楽しみ抽選会 応募券**  
 期間限定 **4/27日** ▶ **5/19日**  
 展示場・中面会場にお越しください  
※2024年5月19日(日)までにご応募の方の中から厳正な抽選を行い当選者を決定します。抽選結果は2024年6月下旬に賞品の発送にかえさせていただきます。

お名前 \_\_\_\_\_ TEL \_\_\_\_\_  
 〒□□□-□□□□  
 住所 \_\_\_\_\_  
ご記入いただきましたお客様情報は、セキスイハイム中四国株式会社へお送りいたします。お申し込みいただいた個人情報に関するお問い合わせは、お申し込み先へお問い合わせください。お申し込み先へお送りいたします。お申し込み先へお送りいたします。お申し込み先へお送りいたします。

**リクエストカード** 該当の項目に印をお付けください。

**ご建築のタイプ**  
新築 建て替え(築年数 年) 住み替え

**ご建築地**  
所在地(市・区・町・郡)(面積 m)  
土地を探している(方面)

**ご入居予定人数**(名)  
はい 有効な活用方法を相談したい いいえ

**ドマーニブライトファーストオーナー募集**  
申込みたい 詳しい話が聞きたい

**グランツーユー-Konomi(コノミ)ファーストオーナー募集**  
申込みたい 詳しい話が聞きたい

**セキスイハイムの工場探見ツアー**  
申込みたい 詳しい話が聞きたい

**予約制 工場見学・セキスイハイムミュージアム見学・ハイムギャラリーパーク見学について**  
参加したい 大人( )人 子ども( )人  
ハイム工場(鉄骨系) ツーユー工場(木質系)  
セキスイハイムミュージアム岡山  
なるほど体感ミュージアム山口 ハイムギャラリーパーク広島  
セキスイハイムミュージアム松江  
ハイムギャラリー鳥取  
詳しい話が聞きたい

フリガナ \_\_\_\_\_  
 お名前 \_\_\_\_\_ (歳)  
 〒 \_\_\_\_\_ 都・道・府・県 \_\_\_\_\_ 市・区・町・郡 \_\_\_\_\_  
 ご住所 \_\_\_\_\_  
 TEL \_\_\_\_\_

私たちセキスイハイムグループは、お客様情報の適正な取り扱いに努めています。下記URLをご参照ください。お電話にてお問い合わせください。  
 ホームページ: <https://www.816c.jp> お問い合わせ先: 0120-219-816  
お客様にご入力いただいた個人情報、お申し込みの住所情報に関するお問い合わせは、お申し込み先へお問い合わせください。お申し込み先へお送りいたします。お申し込み先へお送りいたします。お申し込み先へお送りいたします。

**お楽しみ抽選会**  
 期間限定!豪華特典が当たる!/  
**4/27日** ▶ **5/19日** 10:00~17:00 [雨天決行]  
 左記応募券を展示場・中面会場までご持参ください。

**1等 1名様**  
 シャープ 空気清浄機 プラズマクラスター FU-SK50B

**2等 2名様**  
 BRUNO ホットプレート グランデサイズ BOE026-WH

**3等 5名様**  
 カタログギフト やさしいみらい【ふわり】

**Web予約はこちら**  
※画像は全てイメージです。※2024年5月19日(日)までにご応募の方の中から厳正な抽選を行い、当選者を決定いたします。抽選結果は2024年6月下旬に賞品の発送をもって発表にかえさせていただきます。

私たちがセキスイハイムグループは、お客様情報の適正な取り扱いに努めています。下記URLをご参照ください。お電話にてお問い合わせください。  
 ホームページ: <https://www.816c.jp> お問い合わせ先: 0120-219-816  
お客様にご入力いただいた個人情報、お申し込みの住所情報に関するお問い合わせは、お申し込み先へお問い合わせください。お申し込み先へお送りいたします。お申し込み先へお送りいたします。お申し込み先へお送りいたします。

**第12弾 デジタルスタンプラリー**  
 期間 2024.4.1日 - 6.30日  
 応募締切 2024.7.3日

**デジタルスタンプラリー**  
 デジタルスタンプラリーへの参加はこちらから  
 集めたスタンプの数に応じてもらえるうれしいプレゼント!!

**賞品の一例**  
 貯まったスタンプ分のお好きなプレゼントと交換できます!  
 例)スタンプ5個と4個のプレゼントと交換[手持ちスタンプ9個]

**×10個** パナソニック オープントースター ビストロ  
**×9個** パナソニック ストレートアイロン ナノケア  
**×8個** FESTINO フェイシャル クレンジング ナノスチーマー

**×7個** 任天堂 Nintendo Switch Joy-Con(L) ネオンブルー (R) ネオンレッド  
**×6個** ネスレ ネスカフェ ドルチェ グスト GENIO S TOUCH 「ジェニオ エスタッチ」  
**×5個** 象印 ホットプレート(3枚タイプ) やきやき

■プレゼントのご応募は期間中のみとなります。■商品の在庫状況によっては商品の色や変更、もしくは代替品に変更になる場合があります。■色はお選びいただけません。

**家族で楽しむセキスイハイムの工場見学**  
**セキスイハイムの工場探見ツアー 5/19日 予約制**

**ご参加特典をご用意しています!**  
 ファクトリー館  
 セキスイハイムミュージアム  
 スマートハイム館

お申し込みは営業担当へお申し付けください  
※イラストはイメージです。

**DomaniBright 誕生**  
 先着10邸 5月31日まで  
**ファーストオーナー募集**

**Konomi 誕生**  
 先着20邸 5月31日まで  
 特典 ご協力価格でご提供します

【お申込み条件・資格】山口県、広島県、岡山県、鳥取県、島根県、愛媛県に土地をお持ちの方、または購入予定の方が対象となります。●2024年8月末日までに届付可能な方。●お申込み後、ご建築予定地の現地調査をさせていただきます。ご建築予定地によってはお申込みをお断りする場合があります。●建築時または完成後・入居後の見学会開催、及び取材にご協力いただきます。また、広告物に写真を使用させていただきます。●お申込み締切日/2024年5月31日【募集について】●今回募集するドマーニブライトファーストオーナーは先着10邸、グランツーユー-Konomiファーストオーナーは先着20邸です。ご成約順に連し次第、受付を終了させていただきます。※他のキャンペーンとの併用はできません。※詳しくは、営業担当にお尋ねください。

**国の支援策を利用してお得に家を建てましょう!**  
 支援策1 子育てエコホーム支援事業 先着順  
 子育て世帯・若者夫婦世帯の省エネ住宅取得に  
 最大 **100万円**の補助!

対象住宅	補助額
長期優良住宅	100万円/戸
ZEH住宅	80万円/戸

**支援策2 2024年度ZEH補助金(先着順)**  
 未来基準の住宅を立てると補助金が受けられます  
 ZEH+(プラス)  
 性能UP分の費用を補助 蓄電池設置の場合 断熱等級6の場合  
 補助金 100万円 + 2万円/最大20万円 + 追加補助金 25万円

性能UP分の費用を補助	蓄電池設置の場合
補助金 55万円	2万円/最大20万円

ご来場はWEBでの事前予約がおすすめです!  
 展示場の詳細はホームページからどうぞ  
 セキスイハイム中四国 検索  
 0120-219-816  
 一部HPに記載のない展示場・会場がございます。記載のお電話番号にてお問い合わせください。

**セキスイハイム中四国株式会社**  
 国土交通大臣許可(特)5第20234号 国土交通大臣免許(5)第6461号 中国地区不動産公正取引協議会加盟(公社)広島県宅地建物取引業協会会員  
 【福山支店】福山市春日町2丁目5番21号<TEL>084-946-4800

料金後納  
 ゆうメール  
(差出人・返送先)  
 岡山市北区下石井2丁目2番5号  
 ニッセイ岡山スクエアビル7階  
 セキスイハイム中四国株式会社 岡山本社内AD:D

**GWはハイムへ行こう!**  
 4/27日 ▶ 5/19日 10:00~17:00 [雨天決行]  
 お楽しみ抽選会開催  
 このDMの応募券を持ってご来場ください!

理想の住まいを探そう!  
 ゴールデンウィークはセキスイハイムの見学会へGO!

Awesome!  
 Here we go!  
 So fun!

# 展示場でセキスイハイムの最新の技術や設備を体感しよう！

見学はWebでの事前予約がオススメです ■営業時間/10:00~18:00 ■定休日/火・水曜日

## ふれあいホームタウンかなべ展示場〈鉄骨系〉

“共働き家族”のためのアイデアがいっぱい。



0120-816-390

福山市神辺町川北1426-1(ふれあいホームタウンかなべ)

## ふくやま新進展示場〈木質系〉

リラックスをテーマに住み心地を追及した2×6工法のグランツーユー展示場。

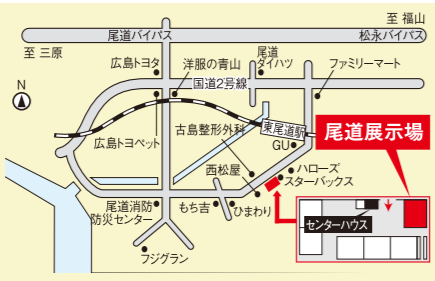


0120-816-304

福山市西新進町2丁目2番1号(住宅宣言ふくやま新進展示場)

## 尾道展示場〈鉄骨系〉

「大空間」「光」「空気」「温度」「強さ」を感じる体感型展示場。



0120-330-816

尾道市高須町4789-19(ふれあいホームタウン尾道)

# GWはハイムへ行こう！

4/27土 5/19日 10:00~17:00 [雨天決行]

完全予約制 現地にスタッフが待機していないため要予約となります。右記QRコードからお申し込みください。

## 分譲住宅 福山市 | スマートハイムプレイズ御幸 4号地 完全予約制

近隣の大型商業施設を中心に発展するこれからの街。



■1F床面積/52.56㎡	■2F床面積/47.77㎡
■床面積/100.33㎡(30.34坪)	■土地面積/167.74㎡(50.74坪)
■太陽光4.3kW	■蓄電池システム12.00kWh
■スマートハイムナビ	

【物件概要】●所在地/福山市御幸町大字若成寺四丁目120番5●販売戸数/1戸●構造/軽量鉄骨造2階建●間取り/3LDK●販売価格/38,900,000円(消費税10%込)●地目/宅地●都市計画/市街化調整区域●用途地域/指定なし●交通/JR福塩線「道上」駅1.745m(徒歩22分)●学校/福山市立御幸小学校1.645m(徒歩21分)、福山市立幸中中学校2.045m(徒歩26分)●建ぺい率/60%●容積率/200%●道路の幅員/分譲地内6.0m(私道)●主な設備/○電気:中国電力○ガス:個別プロパンガス○水道:公営水道○雨水:側溝○汚水:排水:個別浄化槽処理●建築年月日/2023年1月30日●取引態様/○建物:売主○土地:売主●備考/○別途前面道路及び排水路(雨排水路)各両面持分7分の1ずつの共有。全体面積は道路277m水路31mとなります。○別途「まちづくりガイドライン」を定めています。

## 分譲住宅 福山市 | 駅前江良 7号地 完全予約制

南側に開口をたっぷり設けた、広々明るい充実の20畳LDK。



■1F床面積/60.98㎡	■2F床面積/53.11㎡
■床面積/114.09㎡(34.20坪)	■土地面積/247.74㎡(74.94坪)
■太陽光7.6kW	■蓄電池システム12.00kWh
■スマートハイムナビ	

【物件概要】●所在地/福山市駅前大字江良205番9●販売戸数/1戸●構造/軽量鉄骨造2階建●間取り/4LDK●販売価格/39,800,000円(消費税10%込)●地目/宅地●都市計画/市街化調整区域●用途地域/指定なし●交通/JR福塩線「駅家」駅1.470m(徒歩19分)●学校/福山市立駅家小学校1.270m(徒歩16分)、福山市立駅家南中学校310m(徒歩4分)●建ぺい率/60%●容積率/200%●道路の幅員/分譲地内6.0m●主な設備/○電気:中国電力○ガス/LPG水道:公営水道○雨水:側溝○排水:個別浄化槽処理●建築年月日/2023年2月10日●取引態様/○建物:売主○土地:売主●備考/○別途一宅地当たり12分の1の私道持分を有する。私道全体の面積は400㎡です。

## ご来場特典

麺の極 四天王の集い4人前(ラーメン&つけ麺)

王道の醤油ラーメンと味噌ラーメンにつけ麺は魚介醤油とごま坦々を詰め合わせました! 醤油・味噌ラーメンと魚介醤油・担々麺つけ麺の4種類。まさに「麺の極」と言えるラーメンとつけ麺のセット。

■イベント期間中、お一家様様、各1回限り。■写真はイメージです。■詳しくはスタッフにお尋ねください。



## Web来場ご予約特典

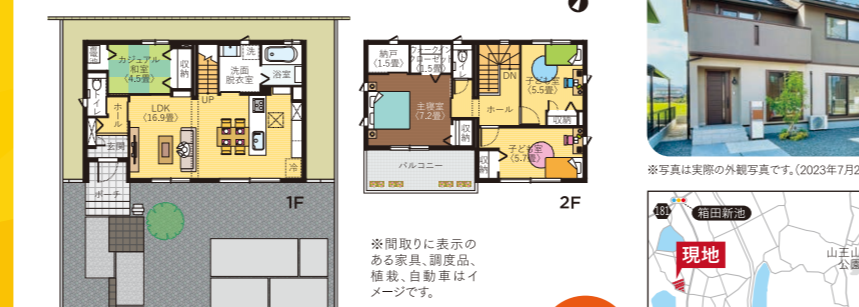
Web予約のうえご来場された方にプレゼント

Amazonギフトカード 1,000円分 amazon gift card

【Amazonギフトカードプレゼントについて】※セキスイハイム中四国株式会社の会場へ初めてご来場される方が対象となります。※展示場・分譲住宅・分譲地をご見学の方のアンケートにご記入いただいた方が対象となります。※複数の会場へご来場いただいた場合でも、ご来場プレゼントは1回限りとなります。※Web見学予約をされたご本人様のメールアドレスへの進呈とさせていただきます。※進呈はご来場確認後の翌月以降にEメールでの進呈となります。※本キャンペーンは予告なく終了する場合がございます。※本キャンペーンはセキスイハイム中四国株式会社による提供です。本キャンペーンについてのお問い合わせはAmazonではお受けしていません。セキスイハイム中四国株式会社キャンペーン事務局[Info@816c.jp]までお問い合わせください。Amazon、Amazon.co.jpおよびこれらのロゴはAmazon.com, Inc.またはその関連会社の商標です。※他のキャンペーンとの併用不可。

## 分譲住宅 福山市 | 神辺町徳田 19号地 完全予約制

木の温もりあふれる家族団らんの家。

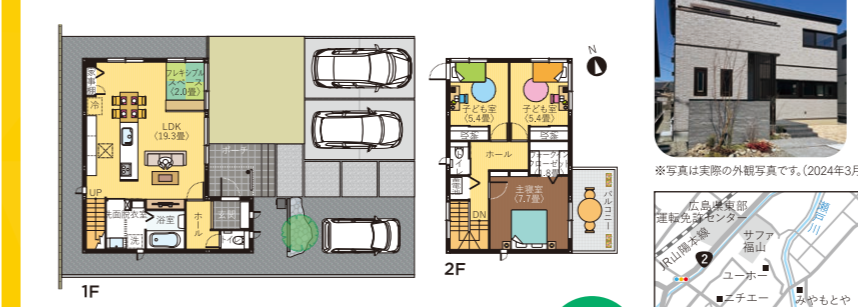


■1F床面積/54.08㎡	■2F床面積/49.08㎡
■床面積/103.17㎡(31.20坪)	■土地面積/170.70㎡(51.63坪)
■太陽光4.81kW	■蓄電池システム12.00kWh
■スマートハイムナビ	

【物件概要】●所在地/福山市神辺町大字徳田字加屋中1638番6●販売戸数/1戸●構造/木造2階建●間取り/3LDK●販売価格/47,000,000円(消費税10%込)●地目/宅地●都市計画/市街化調整区域●用途地域/第一種住居地域●交通/JR福塩線「湯田村」駅730m(徒歩10分)●学校/福山市立湯田小学校1.530m(徒歩20分)、福山市立神辺中学校2.330m(徒歩30分)●建ぺい率/60%●容積率/200%●道路の幅員/分譲地内6.0m(公道)●主な設備/○電気:中国電力○ガス:個別プロパンガス○水道:公営水道○雨水:側溝○排水:個別浄化槽処理●建築年月日/2023年6月6日●取引態様/○建物:売主○土地:売主

## 分譲住宅 福山市 | スマートハイムシティ瀬戸 3号地 完全予約制

緑豊かな落ち着いた生活環境エリアの新規分譲住宅!

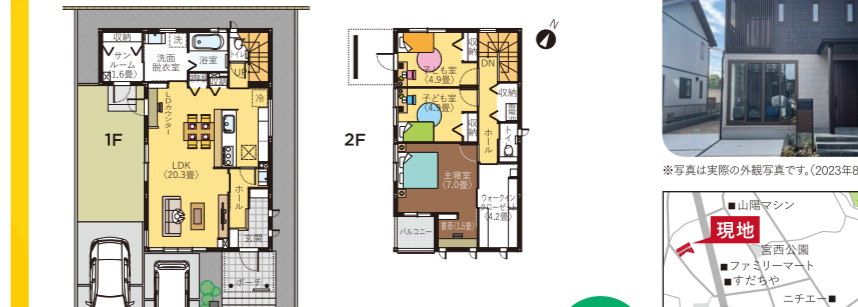


■1F床面積/52.66㎡	■2F床面積/47.77㎡
■床面積/100.43㎡(30.38坪)	■土地面積/169.81㎡(51.36坪)
■太陽光4.81kW	■蓄電池システム12.00kWh
■スマートハイムナビ	

【物件概要】●所在地/福山市瀬戸大字地頭分字大島745番7●販売戸数/1戸●構造/軽量鉄骨造2階建●間取り/3LDK●販売価格/47,000,000円(消費税10%込)●地目/宅地●都市計画/市街化区域●用途地域/第一種住居地域●交通/JR山陽本線「後赤坂」駅1.940m(徒歩25分)、トモテツバス「地頭分」バス停590m(徒歩8分)●学校/福山市立瀬戸小学校760m(徒歩10分)、福山市立清美中学校1.640m(徒歩21分)●建ぺい率/60%●容積率/200%●道路の幅員/分譲地内6.0m(私道)※坂田広場7.5m●主な設備/○電気:中国電力○ガス:個別プロパンガス○水道:公営水道○雨水:側溝○汚水:排水:個別浄化槽処理●建築年月日/2024年2月21日●取引態様/○建物:売主○土地:売主●備考/○分譲地内道路(私道)は一区画当たり持分11分の1ずつの所有権を共有(別途「まちづくりガイドライン」を定めています。

## 分譲住宅 福山市 | 今津町5丁目 3号地 完全予約制

コンセプトは「共働き家族にやさしいお家」。



■1F床面積/58.76㎡	■2F床面積/51.14㎡
■床面積/109.90㎡(33.24坪)	■土地面積/147.85㎡(44.72坪)
■太陽光5.76kW	■蓄電池システム12.00kWh
■スマートハイムナビ	

【物件概要】●所在地/福山市今津町5丁目315番9●販売戸数/1戸●構造/軽量鉄骨造2階建●間取り/3LDK●販売価格/47,800,000円(消費税10%込)●地目/宅地●都市計画/市街化区域●用途地域/第一種住居地域●立地適性化計画/○居住誘導区域○都市機能誘導区域●交通/JR山陽本線「松永」駅830m(徒歩11分)●学校/福山市立立花小学校730m(徒歩10分)、福山市立大成館中学校1.030m(徒歩13分)●建ぺい率/60%●容積率/200%●道路の幅員/分譲地内6.0m(私道)、南西側5.6m(公道)●主な設備/○電気:中国電力○ガス/個別プロパンガス○水道:公営水道○雨水:側溝○排水:公共下水道●建築年月日/2023年7月21日●取引態様/○建物:売主○土地:売主●備考/分譲地内道路(私道)の持分は一区画当たり11分の1ずつを無償にて譲渡。

## 分譲住宅 福山市 | スマートハイムシティ瀬戸 9号地 完全予約制

木の温もりを感じるセキスイハイムの木の家。



■1F床面積/53.51㎡	■2F床面積/48.33㎡
■床面積/101.84㎡(30.80坪)	■土地面積/147.45㎡(44.60坪)
■太陽光4.07kW	■蓄電池システム12.00kWh
■スマートハイムナビ	

【物件概要】●所在地/福山市瀬戸大字地頭分字大島745番11●販売戸数/1戸●構造/木造2階建●間取り/3LDK●販売価格/47,800,000円(消費税10%込)●地目/宅地●都市計画/市街化区域●用途地域/第一種住居地域●交通/JR山陽本線「後赤坂」駅1.945m(徒歩25分)、トモテツバス「地頭分」バス停595m(徒歩8分)●学校/福山市立瀬戸小学校745m(徒歩10分)、福山市立清美中学校1.645m(徒歩21分)●建ぺい率/60%●容積率/200%●道路の幅員/分譲地内6.0m(私道)※坂田広場7.5m●主な設備/○電気:中国電力○ガス:個別プロパンガス○水道:公営水道○雨水:側溝○汚水:排水:個別浄化槽処理●建築年月日/2023年11月21日●取引態様/○建物:売主○土地:売主●備考/○分譲地内道路(私道)は一区画当たり持分11分の1ずつの所有権を共有(別途「まちづくりガイドライン」を定めています。

## 分譲住宅 福山市 | 引野町二丁目 1号地 完全予約制

利便性の良い立地にセンターリビングを採用した快適な住まい。



■1F床面積/50.13㎡	■2F床面積/40.32㎡
■床面積/90.45㎡(27.38坪)	■土地面積/145.54㎡(44.02坪)
■太陽光4.32kW	■蓄電池システム12.00kWh
■スマートハイムナビ	

【物件概要】●所在地/福山市引野町二丁目217番4●販売戸数/1戸●構造/軽量鉄骨造2階建●間取り/3LDK●販売価格/43,800,000円(消費税10%込)●地目/宅地●都市計画/市街化区域●用途地域/第一種住居地域●交通/JR山陽本線「東福山」駅900m(徒歩12分)、中国バス「引野町」停留所40m(徒歩1分)●学校/福山市立緑小学校1.020m(徒歩13分)、福山市立成東中学校1.640m(徒歩21分)●建ぺい率/60%●容積率/200%●道路の幅員/分譲地内6.0m(私道)●主な設備/○電気:中国電力○ガス/LPG水道:公営水道○雨水:側溝○排水:公共下水道●建築年月日/2022年6月9日●取引態様/○建物:売主○土地:売主●備考/○他の制限/法第22条区域●備考/○敷地の進入に關し、敷地南西側に幅約5.0mの側溝蓋掛けが施されています。○別途境界工物設置ルールを定めています。

※「マップコード」および「MAPCODE」は地図データの登録商標です。※カーナビの機種によってはマップコードに対応していない場合があります。※QRコードは地図データの登録商標です。※掲載のイベント内容は変更になる場合がございます。詳しくは裏表紙の電話番号までお問い合わせください。■最新の物件情報は担当の展示場までお問い合わせください。【2024年4月11日現在の情報となります】■広告有効期限/2024年5月19日

家づくりを楽しく学ぼう ONLINE ハイムフェス へようこそ! 初めての家づくりに役立つWEBサイト

詳しくはこちらからアクセス!

コンテンツを楽しんで最大30万円相当のポイントをもらおう!

※1ポイント1円相当(消費税込)として、セキスイハイムグループとの建築工事請負契約または不動産売買契約(土地売買契約書除く)締結時に使用できます。詳しくはWEBサイトをご確認ください。

料金受取人私郵便 岡山中央局承認

2021 (受取人) 岡山市北区下石井2丁目2番5号 ニッセイ岡山スクエアビル 7階 セキスイハイム中四国(株)

差出有効期間 2024年12月31日 まで

「キャンペーン申込窓口」行 切手不要

700-8790

必要事項にご記入または☑のうえ、個人情報保護のため、図のように折り返し、お所を糊で貼ってからお投函ください。なおFAXでのお申し込み受付は、行っていません。

WIB INSURANCE 466 874 328/53