

完全予約制

スマートハイムシティ瀬戸  
分譲住宅見学会開催中

スマートハイムシティ瀬戸2号地分譲住宅：2024年2月2日撮影

スマートハイムシティ瀬戸11号地分譲住宅：2024年2月2日撮影

スマートハイムシティ瀬戸10号地分譲住宅：2024年2月2日撮影

スマートハイムシティ瀬戸3号地分譲住宅：2024年2月2日撮影

スマートハイムシティ瀬戸9号地分譲住宅：2024年2月2日撮影

2024.05.01(水)～ 05.31(金)  
10:00～20:00



# 5STYLE OPEN

～セキスイハイムの分譲住宅5棟完成！お好みのインテリアのお家を見つけませんか？～

ご来場プレゼント

Eメールでもらえるギフト券

4,000円分プレゼント！

※セキスイハイム中四国株式会社（展示場・分譲住宅・分譲地へご来場されたことがない方）へ初めてご来場される方が対象となります。WEB見学予約をされたご本人様のEメールアドレスへの進呈とさせていただきます。進呈はご来場確認後の翌月以降にEメールでの進呈となります。

さらにご参加の方にはうれしいお弁当付！



※期間中、お家族様1回限り。※お弁当はお持ち帰りして頂くことも出来ます。※お弁当はお一人様1個限り。※写真はイメージです。

お問い合わせ先

セキスイハイム

ふくやま新涯展示場

担当：濱口

携帯番号：080-3019-9328

福山市西新涯町2丁目2-1

0120-816-304

定休日：火・水曜日 営業時間：10:00-18:00

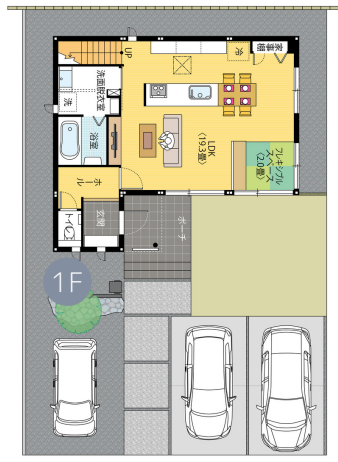


スマートハイムシティ  
**瀬戸 3号地**

- 1階床面積/52.66㎡
- 2階床面積/47.77㎡
- 延床面積/100.43㎡ (30.38坪)
- 土地面積/169.81㎡ (51.36坪)

- 〈教育〉
- 福山市立瀬戸小学校 (750m/徒歩10分)
  - 福山市立済美中学校 (1,640m/徒歩21分)

- 〈交通〉
- トモテツバス「地頭分」バス停 (590m/徒歩8分)
  - JR山陽本線「備後赤坂駅」 (1,940m/徒歩25分)



- 太陽光発電 5.18kw
- 蓄電システム 12.00kWh
- スマートハイム・ナビ
- 快適エアリー
- ジオマイト外壁

ご予約QRコードはこちら



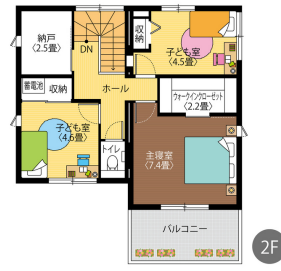
※間取りに表示のある家具、調度品、植栽、自動車は価格に含まれません。  
 【物件概要】●所在地/福山市瀬戸町大字地頭分大字大島745番7●販売戸数/1戸●構造/軽量鉄骨造2階建●間取り/3LDK●販売価格/47,000,000円(消費税10%込) ●地目/宅地●都市計画/市街化区域●用途地域/第一種住居地域●その他法令の規制/宅地造成工事規制区域●建蔽率/60%●容積率/200%●道路幅員/分譲地内6.0m(私道) ※転回広場7.5m●主な設備/〇電気:中国電力〇ガス:個別プロパンガス〇水道:公営水道〇雨水:側溝〇排水:個別浄化槽処理●建築年月日/2024年2月21日●取引態様/〇建物:売主〇土地:売主●備考/〇分譲地内道路(私道)は一區画当たり持分11分の1ずつの所有権を共有〇別途「まちづくりガイドライン」を定めています。

スマートハイムシティ  
**瀬戸 9号地**

- 1階床面積/53.51㎡
- 2階床面積/48.33㎡
- 延床面積/101.84㎡ (30.80坪)
- 土地面積/147.45㎡ (44.60坪)

- 〈教育〉
- 福山市立瀬戸小学校 (745m/徒歩10分)
  - 福山市立済美中学校 (1,645m/徒歩21分)

- 〈交通〉
- トモテツバス「地頭分」バス停 (595m/徒歩8分)
  - JR山陽本線「備後赤坂駅」 (1,945m/徒歩25分)



- 太陽光発電 4.07kw
- 蓄電システム 12.00kWh
- スマートハイム・ナビ
- 新空気工房

ご予約QRコードはこちら



※間取りに表示のある家具、調度品、植栽、自動車は価格に含まれません。  
 【物件概要】●所在地/福山市瀬戸町大字地頭分大字大島745番13●販売戸数/1戸●構造/木造2階建●間取り/3LDK●販売価格/39,800,000円(消費税10%込) ●地目/宅地●都市計画/市街化区域●用途地域/第一種住居地域●その他法令の規制/宅地造成工事規制区域●建蔽率/60%●容積率/200%●道路幅員/分譲地内6.0m(私道) ※転回広場7.5m●主な設備/〇電気:中国電力〇ガス:個別プロパンガス〇水道:公営水道〇雨水:側溝〇排水:個別浄化槽処理●建築年月日/2023年11月21日●取引態様/〇建物:売主〇土地:売主●備考/〇分譲地内道路(私道)は一區画当たり持分11分の1ずつの所有権を共有〇別途「まちづくりガイドライン」を定めています。

スマートハイムシティ瀬戸  
分譲地好評分譲中



価格表

号地	土地面積	販売価格
1	169.53㎡(51.28坪)	10,063,000円
5	251.60㎡(76.10坪)	11,724,000円
6	233.39㎡(70.60坪)	9,459,000円
7	224.52㎡(67.91坪)	10,867,000円
8	147.35㎡(44.57坪)	8,288,000円

【建築条件付宅地分譲】  
 本件土地売買契約は、契約締結後3ヶ月以内にセキスイハイム中四国株式会社と建物の建築工事請負契約が成立することを停止条件として効力を生じることとなります。期限までにこの建築工事請負契約が成立しなかった場合は、土地売買契約は白紙となり、受領済の手付金や売買代金は、全額無利息にてすみやかに返還いたします。

- 〈交通〉
- トモテツバス「地頭分」バス停 (550~620m/徒歩7~8分)
  - JR山陽本線「備後赤坂駅」 (1,900~1,970m/徒歩24~25分)
- 〈教育〉
- 福山市立瀬戸小学校 (700~770m/徒歩9~10分)
  - 福山市立済美中学校 (1,700~1,770m/徒歩22分)



ご予約QRコードはこちら



スマートハイムシティ瀬戸【分譲地】：2024年2月2日撮影

【物件概要】●所在地/福山市瀬戸町大字地頭分大字大島745番5●開発区域面積/2,947.96㎡●開発許可番号/福山市指令第604号(令和4年10月19日) ●工事完了検査済/第5-11号(令和5年5月29日) ●固有番号/第5-11号(令和5年5月29日) ●総区画数/11区画 ●今回販売区画数/5区画 ●地目/宅地 ●都市計画/市街化区域 ●用途地域/第一種住居地域 ●その他法令の規制/宅地造成工事規制区域 ●建蔽率/60% ●容積率/200% ●道路の幅員/分譲地内6.0m(私道) ※転回広場7.5m ●主な設備/〇電気:中国電力〇ガス:個別プロパンガス〇水道:公営水道〇雨水:側溝〇排水:個別浄化槽処理 ●取引態様/売主 ●建築条件付宅地分譲 ●引渡時期/即日 ●備考/〇分譲地内道路(私道)は一區画当たり持分11分の1ずつの所有権を共有〇別途「まちづくりガイドライン」を定めています。

開催地MAP



48 503 029\*21

広告主

セキスイハイム中四国株式会社

【福山支店】福山市春日町2丁目5-21 TEL:084-946-4800

セキスイハイム中四国

URL:https://www.816c.jp

●QRコードは株式会社デンソーウェブの登録商標です。  
 ●記載の情報は2024年4月22日時点の情報です。●広告有効期限/2024年5月31日  
 ●「マップコード」および「MAPCODE」は(株)デンソーの登録商標です。  
 ●カーナビの機種によってはマップコードに対応していない場合があります。