

## 推奨プラン

カーナビマップコード MAPCODE 111 264 432\*30

※「マップコード」および「MAPCODE」は(株)デンソーの登録商標です。  
※カーナビの機種によってはマップコードに対応していない場合があります。

■掲載の情報は2024年8月16日時点の情報です。

## スマートハイムプレイス 倉敷船穂Ⅲ

4号地

DATA

■土地面積/153.42㎡(46.41坪)

土地販売価格

890.40万円

【物件概要】●所在地/倉敷市船穂町船穂字藤兵工山1315-8●開発許可番号/倉敷市指令開第848号(令和6年1月22日)●開発行為検査済証番号/倉敷市指令開第248号(令和6年8月2日)●総区画数/6区画●今回販売区画数/3区画●地目/宅地●都市計画/市街化調整区域●用途地域/市街化調整区域●現況/完成宅地●建ぺい率/60%●容積率/100%●道路の幅員/分譲地内4.0~5.0m●開発道路(倉敷市へ帰属予定)●主な設備/○電気:中国電力○ガス:個別LPG○水道:公営水道○雨水:側溝○排水:公共下水道●取引態様/売主●建築条件付宅地分譲●その他の負担金/○上下水道負担金:550,000円/区画(税込)は販売価格に含む。○境界工事負担金は別途必要。●施工ルールあり○町内会費(実費)は別途必要。●その他の制限/○法第22条区域○倉敷市景観条例●引渡時期/随時●備考/○当分譲地のエクステリア(外構)施工は(株)エクステリア杉にて施工条件。○土地面積は予定面積です。実測清算とします。○図面と現況が相違する場合は現況優先とさせていただきます。

## 現地案内図



## 【建築条件付宅地分譲】

本件土地売買契約は、契約締結後3ヶ月以内にセキスイハイム中四国株式会社と建物の建築工事請負契約が成立することを停止条件として効力を生じることとなります。期限までにこの建築工事請負契約が成立しなかった場合は、土地売買契約は白紙となり、受領済の手付金や売買代金は、全額無利息にてすみやかに返還いたします。

## 推奨プラン

木質系

GRAND TO YOU KOnoMi

土地販売価格

890.40万円

建物本体価格

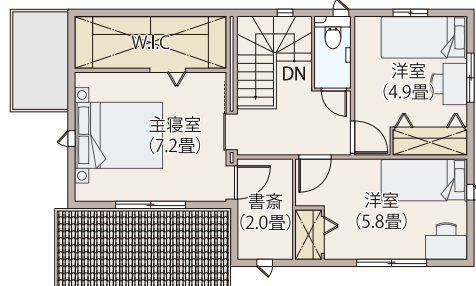
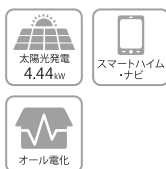
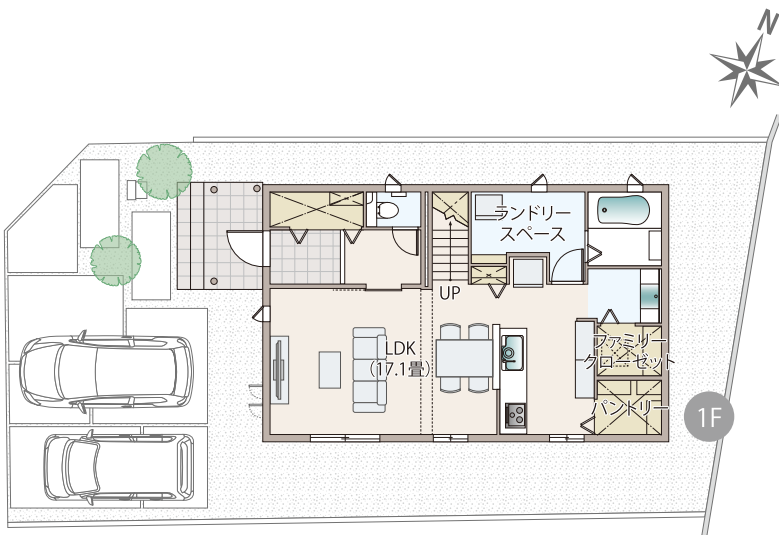
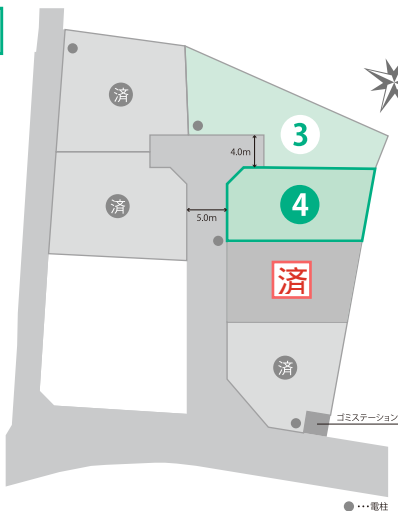
3,294.50万円(税込)

DATA

■1F床面積/56.11㎡ ■2F床面積/50.62㎡  
■延床面積/106.73㎡(32.28坪)  
■土地面積/153.42㎡(46.41坪)

※下記プランの場合、建物本体価格の他に、インテリア工事費、外構工事費等が約200万円必要です。

## 区画図



※建物プランの間取りに記載の家具、調度品、植栽、自動車は価格に含まれません。

※掲載の建物プランは、お客様の参考としていただくための一例で、当プランを採用するかはお客様の自由です。※今回の分譲地ではセキスイハイム中四国にて施工を行うことが建築条件になりますが、プランにつきましてはお客様が自由にお決めいただくことができます。

