

《完全予約制／米子エリア》

# 夜のあったか体感会

2024.1/4 (土) ⇒ 1/13 (月祝)

17:00 - 20:00 ※期間中定休 1/7・8



【撮影年月日/2024年10月6日】



【撮影年月日/2024年10月6日】

*Saphir Court Nakashima*

サフィールコート中島

【鉄骨住宅&木造住宅 2棟同時見学可能】

#Present

ご予約用QRコードからのご来場予約で

KFCカード 5,000 円分 プレゼント!

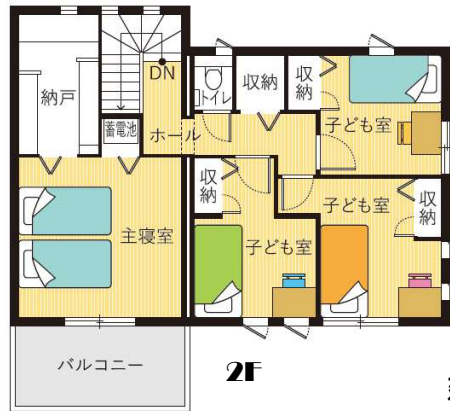
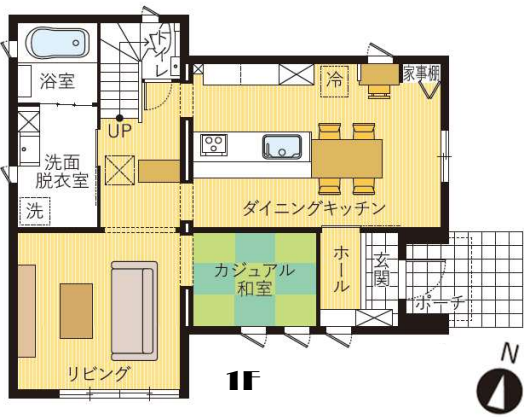
※ご予約後、スタッフより日時確認のお電話をさせていただきます。

※予約状況によっては、ご希望の時間帯にご案内できない可能性もございます。予めご了承下さい。



ご予約用  
QRコード





## E-2 TOYOU

《木質系》

販売価格/4,990万円(税込)

- 1F床面積/62.53㎡ ■2F床面積/59.37㎡
- 延床面積/121.90㎡ (36.87坪)
- 土地面積/177.27㎡ (53.62坪)

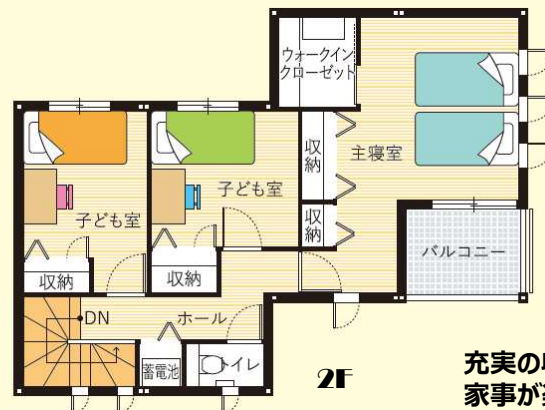
延床面積36坪以上の広々とした【4LDK】のプランです。

※間取りに表示のある家具、調度品はイメージです。販売価格には含まれておりません。

- 【物件概要】●所在地/米子市中島1丁目62-29●販売戸数/1戸●構造/木造2階建●間取り/4LDK●地目/宅地●交通/日本交通「新開川橋」バス停から640m(徒歩8分)  
●学区/市立車尾小学校1,040m、市立東山中学校 約1,640m●都市計画/市街化調整区域●用途地域/第二種中高層住居専用地域●建ぺい率/60%●容積率/200%  
●道路幅員/分譲地内6.0m(公道)●主な設備/電気:中国電力、水道:公営、排水:公共下水、雨水:側溝●建築年月日/2024年8月30日●取引態様/売主

## Saphir Court Nakashima

サフィールコート中島



## E-4 HEIM

《鉄骨系》

販売価格/4,945万円(税込)

- 1F床面積/57.56㎡ ■2F床面積/49.52㎡
- 延床面積/107.08㎡ (32.39坪)
- 土地面積/176.85㎡ (53.49坪)

充実の収納、キッチン横に設けられたパントリーなど、家事が楽になる工夫をたくさん詰め込んだプランです。

※間取りに表示のある家具、調度品はイメージです。販売価格には含まれておりません。

- 【物件概要】●所在地/米子市中島1丁目62-31●販売戸数/1戸●構造/軽量鉄骨造2階建●間取り/3LDK●地目/宅地●交通/日本交通「新開川橋」バス停から640m(徒歩8分)  
●学区/市立車尾小学校1,040m、市立東山中学校 約1,640m●都市計画/市街化調整区域●用途地域/第二種中高層住居専用地域●建ぺい率/60%●容積率/200%  
●道路幅員/分譲地内6.0m(公道)●主な設備/電気:中国電力、水道:公営、排水:公共下水、雨水:側溝●建築年月日/2024年6月25日●取引態様/売主

■最新の物件情報は米子展示場(0859-38-1100)までお問い合わせください。《2024年12月23日時点の情報となります。》 ■広告有効期限/2024年1月13日

Webご来場予約をいただくことで、よりスムーズにご案内できるので事前予約をおすすめします。

国土交通大臣許可(特-5)第20234号 国土交通大臣免許(5)第6461号 中国地区不動産公正取引協議会加盟 (公社)鳥根県宅地建物取引業協会会員

**セキスイハイム中四国株式会社**

米子展示場 **0859-38-1100**

セキスイハイム中四国

検索 URL: <https://www.816c.jp>

【山陰支店】鳥根県松江市学園1-16-41 TEL.0852-24-0816 ■営業時間/10:00~18:00 ■定休日/毎週火・水曜日



私たちセキスイハイムグループは、お客様情報の適正な取り扱いに努めています。下記URLをご参照いただくか、お電話にてお問い合わせください。ホームページ <https://www.816c.jp> お問い合わせ先:0120-34-0816



太陽光5.55kW

蓄電池12.0kWh

スマートハイム・ナビ

空気工房

タイル外壁



太陽光6.36kW

蓄電池12.0kWh

スマートハイム・ナビ

快適エアリー

ジオマイト外壁

**SmartPowerStation FXUrban**

スマートパワーステーションFXアーバン