

『月々6万円台で叶う電気代を気にしない ちょうどいい暮らし』

2026年4月9日撮影



太陽光発電・蓄電池標準搭載

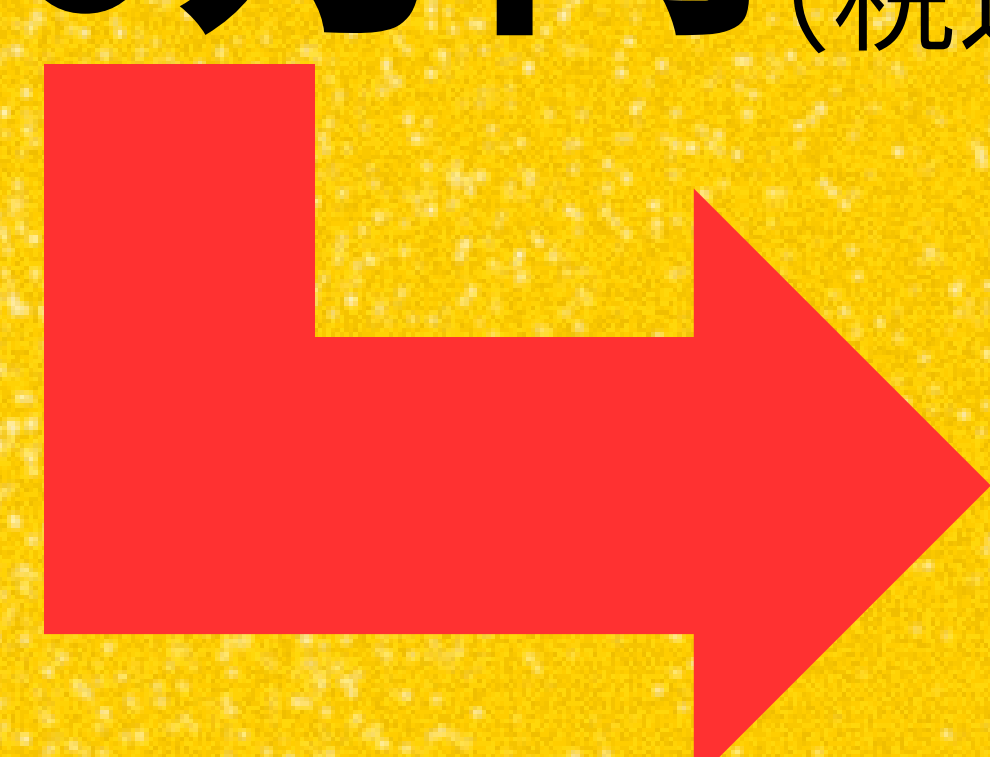


PRICE DOWN!!

旧価格公示日 2024年2月17日

~~4,830万円~~ (税込)

新価格公示日 2026年2月5日



4,380万円 (税込)

(税込)

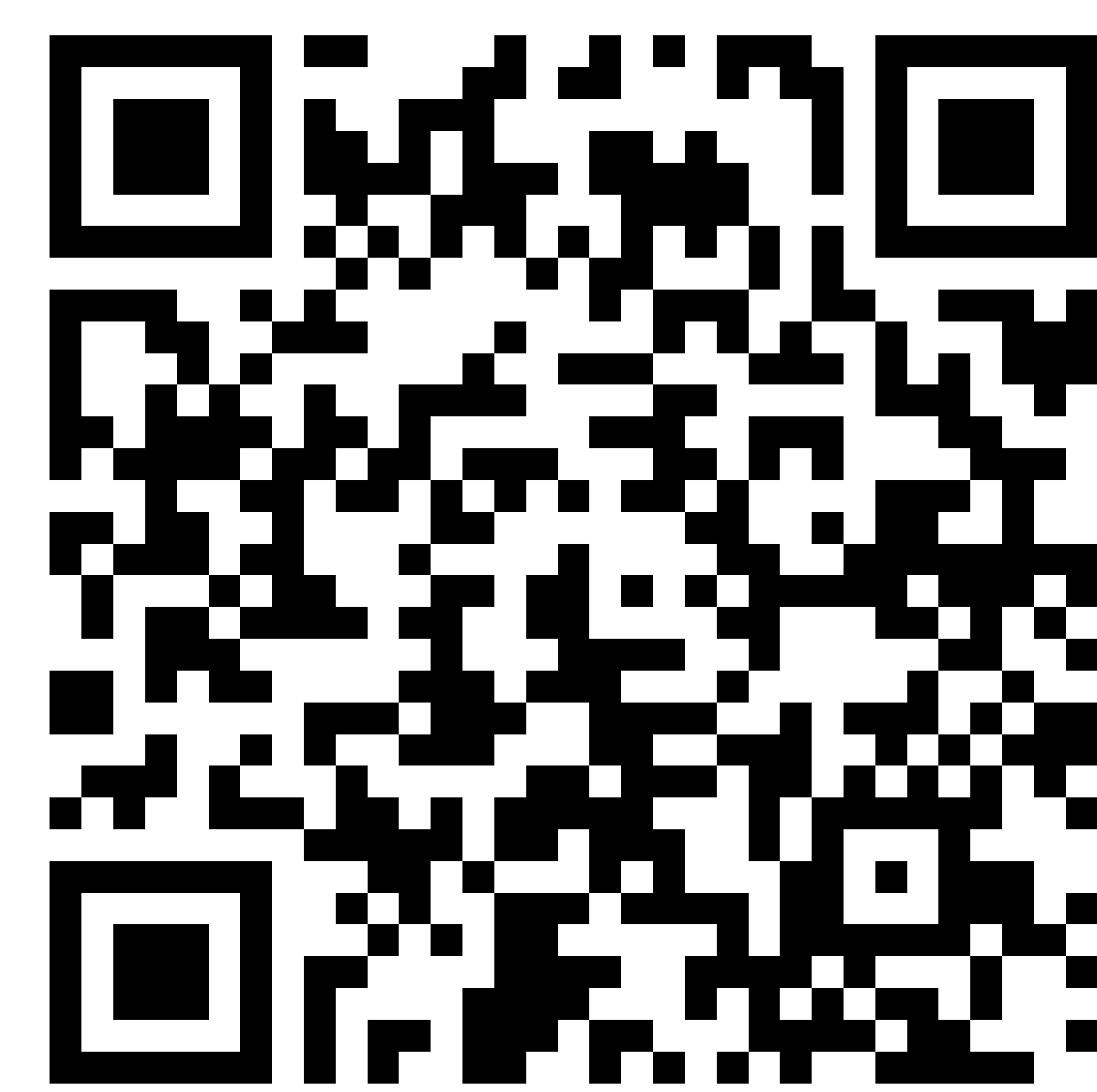
※試算条件【金融機関】JA晴の国岡山【融資期間】50年【2026年5月実行金利】変動0.70%【自己資金】100万円

【借入額】4,280万円【支払い方法】ボーナス払い併用※諸経費は別途必要です。 ¥68,757/月 ¥94,953/ボーナス時加算2回/年

★中島II分譲住宅見学会★

5.9 (sat) ~ 5.31 (sun)

🕒 10:00~20:00 完全予約制



会場・予約はこちら

ご成約プレゼント

期間中本チラシに掲載の物件をご成約の方に



家電20万円分プレゼント!

※画像はイメージです

ご来場特典①

18時以降の見学も可能です!
(20時まで)

夜の
あったか見学会

夜の見学会
ご参加の方には「あったか弁当」をご用意! その場でもお召し上がりいただけます。

※画像はイメージです

ご来場特典②

「セキスイハイム中四国 大分譲祭」をはじめ、
家づくり相談や工場見学などのイベントに
ご来場すればするほど特典がステップアップ!

家づくり
ドリームステップキャンペーン
QUOカードPay
最大13,000円分プレゼント!

詳しくはこちらから



お問い合わせ先

セキスイハイム
倉敷展示場

「中島IIモデルハウス見学会の件で」とお伝えください

☎ 086-427-4411

倉敷市酒津1625-1
ハウジングモール倉敷
営業時間 10:00~19:00
定休日 火曜日・水曜日

～注目ポイント7選～

新婚夫婦～子育て世代～セカンドライフ😊

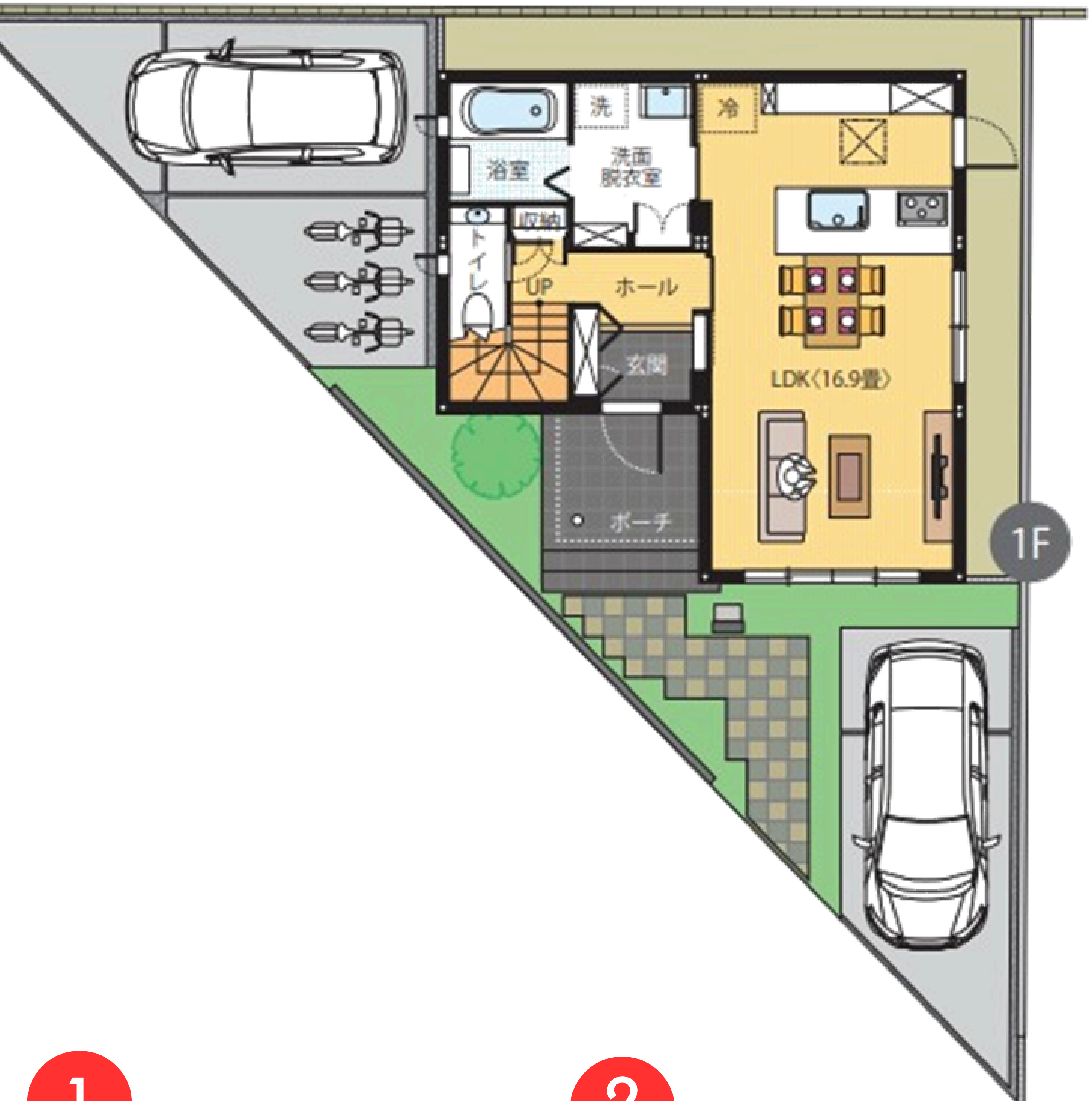
どんなご家族にもちょうどいい家

～災害に強い鉄骨住宅～



- 1F床面積 / 45.67㎡
- 2F床面積 / 45.67㎡
- 延床面積 / 91.34㎡ (27.63坪)
- 土地面積 / 127.32㎡ (38.51坪)

※間取りに表示のある家具・調度品・植栽・自動車は価格に含まれません。



1 ～開放感LDK①～
南向きに明るいLDK♪
お庭との繋がりも◎
1日中やさしい光に
包まれます。



2 ～開放感LDK②～
キッチンから家族を
見守れる設計に！
料理をしながら家族と会話
ができ、家族時間を満喫
することができます(^^)♪



3 ～玄関エコカラット～
玄関付近にエコカラット！
調湿・消臭効果があるので
壁＝ただの背景ではなく、
空気を整える主役に
なります♪



4 ～考え抜かれた家事動線～
浴室乾燥機が完備されてお
り、脱衣所で洗う→浴室で
乾かす→収納するという動
線がこの空間だけで
完結します♪



5 ～主寝室+
ウォークインクローゼット～
洋服が多いご家庭でも
安心！ご夫婦それぞれ別の
収納スペースをお使い
いただけます♪



6 ～不在時にも安心～
前面道路からの視線を遮断する
ことでプライベート空間を確保！
また宅配BOX付きで不在時
にも郵便の受け取りが可能♪



7 ～蓄電池搭載住宅～
電気は「買う」から「貯める」へ。
電気代高騰時代の強い味方。
長期的に家計をサポート♪

太陽光発電 5.18kW	蓄電システム 12.00kWh	スマートハイム ナビ
オール電化	快適エアリー	ジオマイト外壁

更に！充実の住宅設備が標準搭載♪

地図

現地案内図



周辺環境

- 交通**
- 水島臨海鉄道「西富井」駅
(1,200m/徒歩15分)
 - 両備バス「穴場神社前」バス停
(600m/徒歩8分)

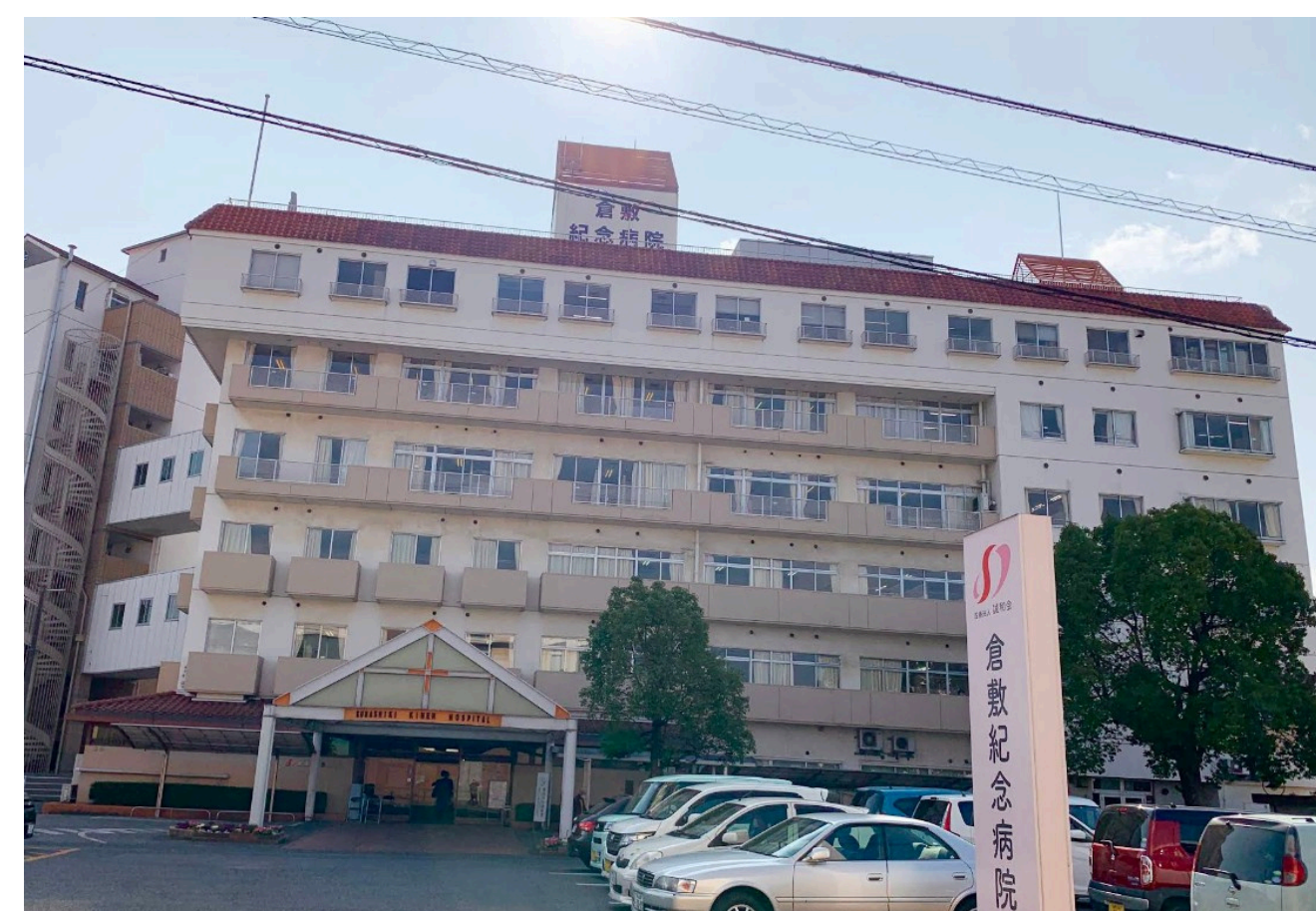


- 教育**
- 倉敷市立中島小学校
(300m/徒歩4分)
 - 倉敷市立倉敷第一中学校
(960m/徒歩12分)



～病院・医療～

倉敷記念病院まで 700m/徒歩9分



【物件概要】 [物件概要] ●所在地 / 倉敷市中島字高堤923番16 ●建築確認番号 / 第ERI-23030256号 (令和5年8月25日) ●販売戸数 / 1戸 ●構造 / 軽量鉄骨造2階建 ●間取り / 3LDK ●販売価格 / 43,800,000円 (消費税10%込) ●地目 / 宅地 ●都市計画 / 市街化区域 ●用途地域 / 準工業地域 ●建ぺい率 / 60% ●容積率 / 200% ●道路の幅員 / 西側5.4～6.4m (倉敷市道)、南側4.1m (倉敷市道) ※道路台帳による ●主な設備 / ○電気：中国電力 ○ガス：個別LPG ○水道：公営水道 ○雨水：側溝 ○排水：公共下水道 ●その他の制限 / ○第22条区域 ○倉敷市景観条例 ○居住誘導区域 ○大規模集客施設制限地区 ●建築年月日 / 2023年12月18日 ●取引態様 / ○建物：売主 ○土地：売主