

鴨方町六条院中 5号地



- 交通** ●JR山陽本線「鴨方」駅 (600m/徒歩8分)
●鴨方ふれあい号「西/岡」バス停 (270m/徒歩4分)
- 教育** ●浅口市立六条院小学校 (920m/徒歩12分)
●浅口市立鴨方中学校 (2,100m/徒歩27分)

【物件概要】●所在地/浅口市鴨方町六条院中三ヶ田4221番8●建築確認番号/第ERI-23005360号(令和5年2月14日)●販売戸数/1戸●構造/軽量鉄骨造2階建●間取り/3LDK●販売価格/37,800,000円(消費税10%込)●地目/宅地●都市計画/指定なし●用途地域/指定なし●建ぺい率/60%●容積率/200%●道路の幅員/分譲地内5.0m(位置指定道路)※浅口市へ帰属予定●主な設備/○電気:中国電力○ガス:個別LPG○水道:公営水道○雨水:側溝○排水:公共下水道●建築年月日/2023年5月27日●取引態様/○建物:売主○土地:売主●その他の制限/○第22条区域●景観条例●埋蔵文化財地区(縄文時代:散布地・集落)●備考/一部、埋蔵文化財地区(縄文時代:散布地・集落)申請が必要です。

PRICE DOWN

鴨方町深田 7号地



- 交通** ●JR山陽本線「鴨方」駅 (1,570m/徒歩20分)
●鴨方ふれあい号「鴨方クリニック前」バス停 (230m/徒歩3分)
- 教育** ●浅口市立鴨方東小学校 (2,000m/徒歩25分)
●浅口市立鴨方中学校 (860m/徒歩11分)

【物件概要】●所在地/浅口市鴨方町深田字中須賀892-20●建築確認番号/第ERI-23007611号(令和5年3月2日)●販売戸数/1戸●構造/木造2階建●間取り/3LDK+ロフト●販売価格/39,200,000円(消費税10%込)●地目/宅地●用途地域/指定なし●都市計画/指定なし●建ぺい率/60%●容積率/200%●道路の幅員/分譲地内5.0m※浅口市へ帰属予定●主な設備/○電気:中国電力○ガス:個別LPG○水道:公営水道○雨水:側溝○排水:公共下水道●建築年月日/2023年6月29日●取引態様/○建物:売主○土地:売主●その他の制限/○第22条区域●景観条例

PRICE DOWN

里庄町新庄 1号地



- 交通** ●JR山陽本線「里庄」駅 (880m/徒歩11分)
- 教育** ●里庄町立里庄西小学校 (350m/徒歩5分)
●里庄町立里庄中学校 (2,100m/徒歩26分)

【物件概要】●所在地/浅口市里庄町新庄5721-3●建築確認番号/第ERI-220500114号(令和4年12月23日)●販売戸数/1戸●構造/軽量鉄骨造2階建●間取り/3LDK●販売価格/41,800,000円(消費税10%込)●地目/宅地●用途地域/指定なし●都市計画/指定なし●建ぺい率/60%●容積率/200%●道路幅員/分譲地内4.2~5.2m(位置指定道路)※里庄町へ帰属予定●主な設備/○電気:中国電力○ガス:個別LPG○水道:公営水道○雨水:側溝○排水:公共下水道●その他の制限/○第22条区域●里庄町景観条例○一部埋蔵文化財地区(縄文時代:散布地・集落)●建築年月日/2023年4月28日●取引態様/○建物:売主○土地:売主●備考/一部埋蔵文化財地区(縄文時代:散布地・集落)申請が必要です。

PRICE DOWN

玉島八島 3号地



- 交通** ●JR山陽本線「新倉敷」駅 (2,050m/徒歩26分)
- 教育** ●倉敷市立富田小学校 (580m/徒歩8分)
●倉敷市立玉島北中学校 (1,170m/徒歩16分)

【物件概要】●所在地/倉敷市玉島八島字壱丁目1892番14、1902番7●販売戸数/1戸●構造/軽量鉄骨2階建●間取り/3LDK●販売価格/38,800,000円(消費税10%込)●地目/宅地●用途地域/第一種低層住居専用地域●都市計画/市街化区域●建蔽率/50%●容積率/100%●道路の幅員/分譲地内4.0m●位置指定道路(倉敷市へ帰属予定)●主な設備/○電気:中国電力○ガス:個別LPG○水道:公営水道○雨水:側溝○排水:公共下水道●建築年月日/2023年2月2日●取引態様/○建物:売主○土地:売主●その他の制限/○第22条区域●倉敷市景観条例○一部埋蔵文化財地区(縄文時代:散布地・集落)●備考/町内会入会が条件となります。○一部、埋蔵文化財地区申請が必要です。

PRICE DOWN

広告有効期限2026年6月28日/記載の広告情報は2026年5月30日時点の情報となります。

六条院中

鴨方町深田



完全予約制
4会場同時見学会

5/30 ~ 6/28
SAT SUN
10:00 ▶ 18:00

~住むだけで節約できる、新しい暮らし~
すぐに始められる、省エネな新生活

全棟標準搭載！先進設備のある快適な暮らしを！

つくる



太陽光発電システム

光熱費削減ができ、
停電時も太陽の力で生活が可能です。
※物件によって搭載容量は異なります。

ためる



蓄電システム

創った電気を貯めることで
夜間も賢く活用できます。
※掲載物件の容量は12kWhです。

つかう



HEMS

非常時に有効な電力の
使いこなしをサポートします。

国土交通大臣許可(特-5)第20234号 国土交通大臣免許(5)第6461号
中国地区不動産公正取引協議会加盟
優良ストック住宅推進協議会加盟 (公社)岡山県宅地建物取引業協会会員

セキスイハイム中四国株式会社
[岡山支店] 岡山市北区今1丁目7-11 2F

セキスイハイム倉敷展示場

岡山県倉敷市津津1625-1
ハウジングモール倉敷

086-427-4411

定休日: 火曜日 水曜日



家づくり
ドリームステップキャンペーン
※2026.6.28まで

QUOカードPay 最大13,000円分プレゼント!

マイホームを考える時間が楽しくなるように、
マイホーム実現までのステップに嬉しい特典をご用意しました。



予約はこちら

鴨方町六条院中5号地(鉄骨)



※間取りに表示のある家具、調度品、植栽、自動車は価格に含まれません。

3,880万円 (税込)

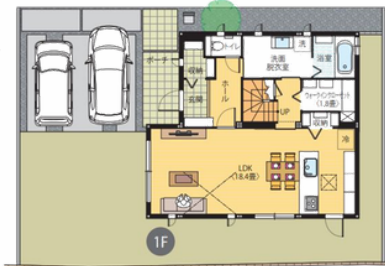
旧価格公示日 2026年2月5日

3,780万円 (税込)

新価格公示日 2026年5月15日

DATE

- 1F 床面積/60.15㎡
- 2F 床面積/50.85㎡
- 延床面積/111.00㎡ <33.57坪>
- 土地面積/162.80㎡ <49.24坪>



リビングに吹き抜けを設けることで朝日が差し込む明るいLDK♪洗面スペースが回遊動線になっているので、家事が楽な間取りに♪



2026年3月26日撮影

里庄町新庄1号地(鉄骨)



※間取りに表示のある家具、調度品、植栽、自動車は価格に含まれません。

4,280万円 (税込)

旧価格公示日 2026年2月5日

4,180万円 (税込)

新価格公示日 2026年5月15日

DATE

- 1F 床面積/59.29㎡
- 2F 床面積/56.63㎡
- 延床面積/115.92㎡ <35.06坪>
- 土地面積/192.85㎡ <58.33坪>



全部屋南向きで日当たり抜群♪1階にタタミスペースを設けることで、お子様の遊ぶスペースや将来的に1階での生活ができます！



2026年3月26日撮影

鴨方町深田7号地(木質系)



※間取りに表示のある家具、調度品、植栽、自動車は価格に含まれません。

4,100万円 (税込)

旧価格公示日 2026年2月5日

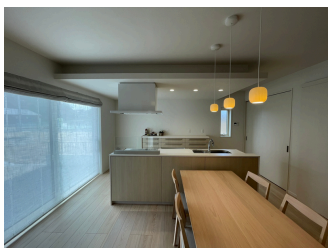
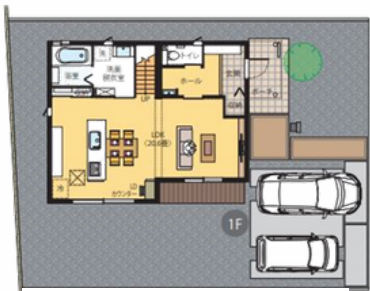
3,920万円 (税込)

新価格公示日 2026年5月15日

DATE

- 1F 床面積/54.54㎡
- 2F 床面積/54.54㎡
- 延床面積/109.08㎡ <32.99坪>
- 土地面積/183.77㎡ <55.59坪>

帰宅後直ぐに手洗いができる洗面を設けることで、LDK内に菌を入れない生活ができます♪南の窓から外に出られるのでBBQやプールに最適！



2026年3月26日撮影

玉島八島3号地(鉄骨)



※間取りに表示のある家具、調度品、植栽、自動車は価格に含まれません。

3,980万円 (税込)

日価格公示日 2025年11月13日

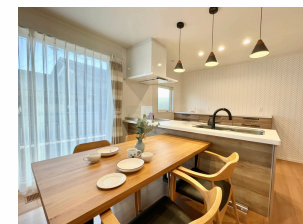
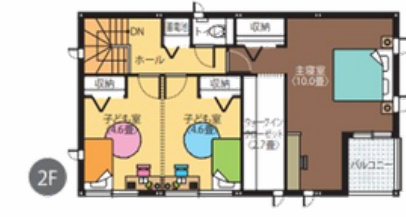
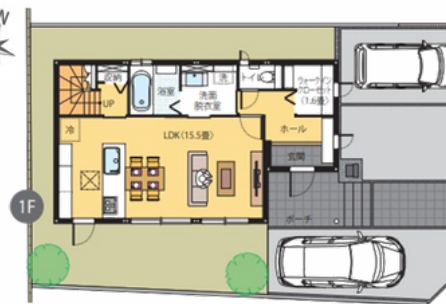
3,880万円 (税込)

新価格公示日 2026年2月5日

DATE

- 1F 床面積/49.52㎡
- 2F 床面積/51.14㎡
- 延床面積/100.66㎡ <30.44坪>
- 土地面積/192.85㎡ <43.21坪>

保育園、小学校と徒歩圏内で親御様からしても安心♪1番南側の区画で、掃き出しの窓を設けることで、家の中と外との繋がりを作りつつ、日当たりを確保しております♪



2026年2月6日撮影

物件概要は表面を参照下さい