

鴨方町六条院中 5号地



- 交通**
- JR山陽本線「鴨方」駅 (600m/徒歩8分)
 - 鴨方ふれあい号「西/岡」バス停 (270m/徒歩4分)
- 教育**
- 浅口市立六条院小学校 (920m/徒歩12分)
 - 浅口市立鴨方中学校 (2,100m/徒歩27分)

PRICE DOWN

【物件概要】●所在地/浅口市鴨方町六条院中三ヶ田4221番8●販売戸数/1戸●構造/軽量鉄骨造2階建●間取り/3LDK●販売価格/38,800,000円(消費税10%込)●地目/宅地●都市計画/指定なし●用途地域/指定なし●建ぺい率/60%●容率/200%●道路の幅員/分譲地内5.0m (位置指定道路) ●主な設備/○電気: 中国電力○ガス: 個別LPG水道: 公営水道○雨水: 側溝○排水: 公共下水道●その他制限/○第22条区域/○景観条例○埋蔵文化財地区(縄文時代: 散布地・集落) 申請が必要です。●建築年月日/2023年5月27日●取引態様/○建物: 売主○土地: 売主●建築確認番号/第ERI-23005360号 <令和5年2月14日>

鴨方町深田 7号地



- 交通**
- JR山陽本線「鴨方」駅 (1,570m/徒歩20分)
 - 鴨方ふれあい号「鴨方クリニック前」バス停 (230m/徒歩3分)
- 教育**
- 浅口市立鴨方東小学校 (2,000m/徒歩25分)
 - 浅口市立鴨方中学校 (860m/徒歩11分)

PRICE DOWN

【物件概要】●所在地/浅口市鴨方町深田字中須賀892-20●販売戸数/1戸●構造/木造2階建●間取り/3LDK+ロフト●販売価格/41,000,000円(消費税10%込)●地目/宅地●都市計画/指定なし●用途地域/指定なし●建ぺい率/60%●容積率/200%●道路の幅員/分譲地内5.0m●浅口市へ帰属予定●主な設備/○電気: 中国電力○ガス: 個別LPG水道: 公営水道○雨水: 側溝○排水: 公共下水道●その他制限/○第22条区域/○景観条例●建築年月日/2023年6月29日●取引態様/○建物: 売主○土地: 売主●建築確認番号/第ERI-23007611号 <令和5年3月2日>

里庄町新庄 1号地



- 交通**
- JR山陽本線「里庄」駅 (880m/徒歩11分)
- 教育**
- 里庄町立里庄西小学校 (350m/徒歩5分)
 - 里庄町立里庄中学校 (2,100m/徒歩26分)

PRICE DOWN

【物件概要】●所在地/浅口市里庄町新庄5721-3●販売戸数/1戸●構造/軽量鉄骨造2階建●間取り/3LDK●販売価格/42,800,000円(消費税10%込)●地目/宅地●都市計画/指定なし●用途地域/指定なし●建ぺい率/60%●容積率/200%●道路の幅員/分譲地内4.2~5.2m (位置指定道路) ●里庄町へ帰属予定●主な設備/○電気: 中国電力○ガス: 個別LPG水道: 公営水道○雨水: 側溝○排水: 公共下水道●その他制限/○第22条区域/○里庄町景観条例○一部埋蔵文化財地区(縄文時代: 散布地・集落) ●建築年月日/2023年4月28日●取引態様/○建物: 売主○土地: 売主●建築確認番号/第ERI-22050014号 <令和4年12月23日> ●備考/一部埋蔵文化財地区(縄文時代: 散布地・集落) 申請が必要です。

玉島八島 3号地



- 交通**
- JR山陽本線「新倉敷」駅 (2,050m/徒歩26分)
- 教育**
- 倉敷市立富田小学校 (580m/徒歩8分)
 - 倉敷市立玉島北中学校 (1,170m/徒歩16分)

PRICE DOWN

【物件概要】●所在地/倉敷市玉島八島字壱丁目1892番14、1902番7●販売戸数/1戸●構造/軽量鉄骨造2階建●間取り/3LDK●販売価格/38,800,000円 (消費税10%込) ●地目/宅地●用途地域/第一種低層住居専用地域●都市計画/市街化区域●建築率/50%●容積率/100%●道路の幅員/分譲地内4.0m●位置指定道路 (倉敷市へ帰属予定) ●主な設備/○電気: 中国電力○ガス: 個別LPG水道: 公営水道○雨水: 側溝○排水: 公共下水道●建築年月日/2023年2月2日●取引態様/○建物: 売主○土地: 売主●その他の制限/○第22条区域○倉敷市景観条例○一部埋蔵文化財地区(縄文時代: 散布地・集落) ●備考/町内会入会が条件となります。○一部、埋蔵文化財地区申請が必要です。

広告有効期限2026年5月31日/記載の広告情報は2026年4月4日時点の情報となります。

六条院中

鴨方町深田

2026年3月26日撮影

2026年3月26日撮影

里庄町新庄

玉島八島

2026年3月26日撮影

2026年3月6日撮影

4 会場同時
見学会

4/4 ~ 5/31
SAT SUN
10:00 ~ 18:00



~住むだけで節約できる、新しい暮らし~
すぐに始められる、省エネな新生活

全棟標準搭載！先進設備のある快適な暮らしを！



太陽光発電システム

光熱費削減ができ、
停電時も太陽の力で生活が可能です。
※物件によって搭載容量は異なります。

蓄電システム

創った電気を貯めることで
夜間も賢く活用できます。
※掲載物件の容量は12kWhです。

HEMS

非常時に有効な電力の
使いこなしをサポートします。

国土交通大臣許可 (特-5) 第20234号 国土交通大臣免許 (5) 第6461号
中国地区不動産公正取引協議会加盟
優良ストック住宅推進協議会加盟 (公社) 岡山県宅地建物取引業協会会員

セキスイハイム中四国株式会社
[岡山支店] 岡山市北区今1丁目7-11 2F

セキスイハイム倉敷展示場

岡山県倉敷市酒津1625-1
ハウジングモール倉敷

086-427-4411

定休日: 火曜日 水曜日



家づくり
ドリームステップキャンペーン
※期間 2026.6.28日まで
※抽選で100名が
QUOカードPay 最大13,000円分プレゼント!
※マイホームを考えたときに
マイホームを実現までのステップに嬉しい特典をご用意しました。



予約は「じぶら」

鴨方町六条院中5号地(鉄骨)



太陽光発電
6.48kw



蓄電システム
12.00kwh



スマートホーム
ナビ



オール電化



快速エアリー



ジオマイト外壁

※間取りに表示のある家具、調度品、植栽、自動車は価格に含まれません。

3,980万円 (税込)

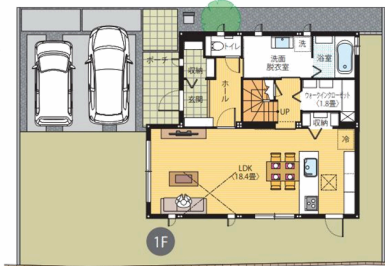
旧価格公示日 2025年11月13日

3,880万円 (税込)

新価格公示日 2026年2月5日

DATE

- 1F 床面積/60.15㎡
- 2F 床面積/50.85㎡
- 延床面積/111.00㎡ <33.57坪>
- 土地面積/162.80㎡ <49.24坪>



リビングに吹き抜けを設けることで朝日が差し込む明るいLDK♪洗面スペースが回遊動線になっているので、家事が楽な間取りに♪



2026年3月26日撮影

里庄町新庄1号地(鉄骨)



太陽光発電
7.20kw



蓄電システム
12.00kwh



スマートホーム
ナビ



オール電化



快速エアリー



ジオマイト外壁

※間取りに表示のある家具、調度品、植栽、自動車は価格に含まれません。

4,490万円 (税込)

旧価格公示日 2025年11月13日

4,280万円 (税込)

新価格公示日 2026年2月5日

DATE

- 1F 床面積/59.29㎡
- 2F 床面積/56.63㎡
- 延床面積/115.92㎡ <35.06坪>
- 土地面積/192.85㎡ <58.33坪>



全部屋南向きで日当たり抜群♪1階にタタミスペースを設けることで、お子様の遊ぶスペースや将来的に1階での生活ができます！



2026年3月26日撮影

鴨方町深田7号地(木質系)



太陽光発電
5.92kw



蓄電システム
12.00kwh



スマートホーム
ナビ



オール電化



新空気工房

※間取りに表示のある家具、調度品、植栽、自動車は価格に含まれません。

4,280万円 (税込)

旧価格公示日 2025年11月13日

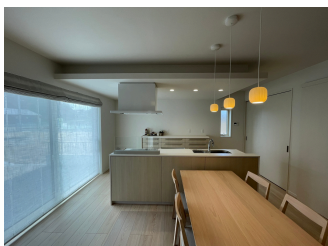
4,100万円 (税込)

新価格公示日 2026年2月5日

DATE

- 1F 床面積/54.54㎡
- 2F 床面積/54.54㎡
- 延床面積/109.08㎡ <32.99坪>
- 土地面積/183.77㎡ <55.59坪>

帰宅後直ぐに手洗いができる洗面を設けることで、LDK内に菌を入れない生活ができます♪南の窓から外に出られるのでBBQやプールに最適！



2026年3月26日撮影

玉島八島3号地(鉄骨)



太陽光発電
5.76kw



蓄電システム
12.00kwh



スマートホーム
ナビ



オール電化



快速エアリー



ジオマイト外壁

※間取りに表示のある家具、調度品、植栽、自動車は価格に含まれません。

3,980万円 (税込)

旧価格公示日 2025年11月13日

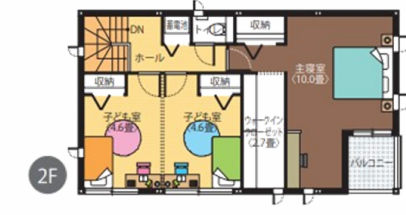
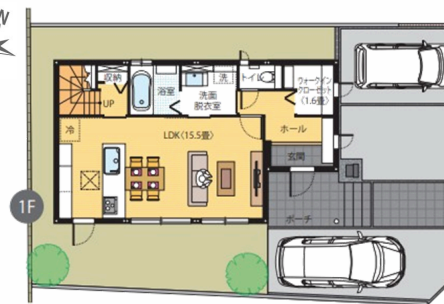
3,880万円 (税込)

新価格公示日 2026年2月5日

DATE

- 1F 床面積/49.52㎡
- 2F 床面積/51.14㎡
- 延床面積/100.66㎡ <30.44坪>
- 土地面積/192.85㎡ <43.21坪>

保育園、小学校と徒歩圏内で親御様からしても安心♪1番南側の区画で、掃き出しの窓を設けることで、家の中と外との繋がりを作りつつ、日当たりを確保しております♪



2026年2月6日撮影

物件概要は表面を参照下さい