



# 福山市瀬戸町 分譲住宅同時見学会

ご来場プレゼント

## Eメールでもらえるギフト券 4,000円分 プレゼント!



※セキスイハイム中四国株式会社（展示場・分譲住宅・分譲地へご来場されたことがない方）へ初めてご来場される方が対象となります。WEB見学予約をされたご本人様のEメールアドレスへの進呈とさせていただきます。進呈はご来場確認後の翌月以降にEメールでの進呈となります。建物をご見学の上アンケートにご記入頂いた方が対象となります。1家族1回限りです。他のキャンペーンとは併用出来ません。

### スマートハイムシティ 瀬戸3号地分譲住宅



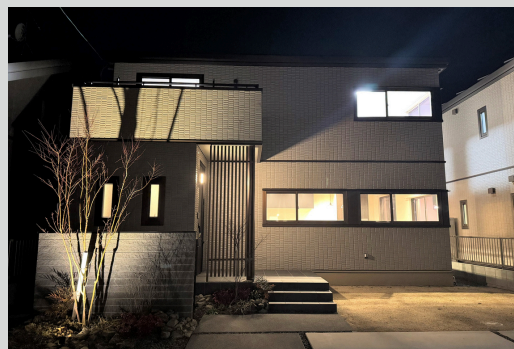
物件概要はこちら

土地+建物本体価格+エクステリア工事

## 4,700万円（税込）

〈お支払い例〉月々96,742円

- 広島銀行 [変動金利] 50年返済 借入額4,700万、自己資金100万円
- ※金利0.875%（2025年3月現在の金利）
- ※ボーナス払い無し※諸費用別（100万円）
- ※ローンは一定要件該当者が対象です。
- ※適用される金利は融資実行のものとなり、表示されている金利と異なる場合がございます。



※2025.03.07撮影。実際の建物を撮影した写真です。

### 長和12号地分譲住宅



物件概要はこちら

土地+建物本体価格+エクステリア工事

## 4,980万円（税込）

〈お支払い例〉月々102,505円

- 広島銀行 [変動金利] 50年返済 借入額4,980万、自己資金100万円
- ※金利0.875%（2025年3月現在の金利）
- ※ボーナス払い無し※諸費用別（100万円）
- ※ローンは一定要件該当者が対象です。
- ※適用される金利は融資実行のものとなり、表示されている金利と異なる場合がございます。



※2025.03.07撮影。実際の建物を撮影した写真です。

セキスイハイム中四国株式会社

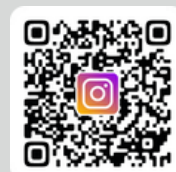
広島東支店

ふくやま新涯展示場 【営業時間】10:00-18:00 【定休日】火・水曜日

🏠 広島県福山市西新涯町2丁目2-1

☎ 0120-816-304

広島東支店Instagramは  
こちらから!





【鉄骨】  
スマートハイムシティ  
瀬戸町  
3号地



【LDK】



【LDK】

DATA

- ・1階床面積/52.66㎡
- ・2階床面積/47.77㎡
- ・延床面積/100.43㎡ <30.38坪>
- ・土地面積/169.81㎡ <51.36坪>

- 〈交通〉
- トモテツバス「地頭分」バス停 <590m/徒歩8分>
  - JR山陽本線「備後赤坂」駅 <1,940m/徒歩25分>
- 〈教育〉
- 福山市立瀬戸小学校 <750m/徒歩10分>
  - 福山市立済美中学校 <1,640m/徒歩21分>



【キッチン】

【主寝室】



- 太陽光発電 5.18kw
  - 蓄電システム 12.00kwh
  - スマートハイム ナビ
  - 快活エアアール
  - ジョイマイル
- ※開取りに表示のある家具、調度品、植栽、自動車は価格に含まれません。

【物件概要】 ●所在地/福山市瀬戸町大字地頭分大字大島745番7 ●販売戸数/1戸 ●構造/軽量鉄骨造2階建 ●間取り/3LDK ●販売価格/47,000,000円 (消費税10%込) ●地目/宅地 ●都市計画/市街化区域 ●用途地域/第一種住居地域 ●その他法令の規制/宅地造成工事規制区域 ●建蔽率/60% ●容積率/200% ●道路の幅員/分譲地内6.0m (私道) ●転回広場7.5m ●主な設備/○電気:中国電力 ○ガス:個別プロパンガス ○水道:公営水道 ○雨水:側溝 ○排水:個別浄化槽処理 ●建築年月日/2024年2月21日新築 ●引渡可能時期/即引渡可 ●取引態様/○建物:売主 ○土地:売主 ●備考/○分譲地内道路 (私道) は一区画当たり持分11分の1ずつの所有権を共有 ○別途「まちづくりガイドライン」を定めています。



【タタミスペース】



【玄関】



カーナビマップコード 48 503 029\*21

※2024.02.02撮影。実際の建物を撮影した写真です。

【木造】  
瀬戸町長和  
12号地



【LDK】



【マック】

DATA

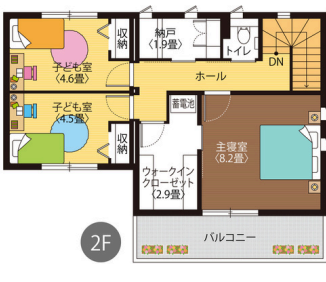
- ・1階床面積/64.58㎡
- ・2階床面積/50.62㎡
- ・延床面積/115.20㎡ <34.84坪>
- ・土地面積/194.68㎡ <58.89坪>

- 〈交通〉
- トモテツバス「小森」バス停 <450m/徒歩6分>
  - JR山陽本線「備後赤坂」駅 <2,100m/徒歩27分>
- 〈教育〉
- 福山市立瀬戸小学校 <1,300m/徒歩17分>
  - 福山市立済美中学校 <1,800m/徒歩23分>



【サンブルーム】

【1階トイレ】



- 太陽光発電 4.44kw
  - 蓄電システム 12.00kwh
  - スマートハイム ナビ
  - 新空気工務
- ※開取りに表示のある家具、調度品、植栽、自動車は価格に含まれません。

【物件概要】 ●所在地/福山市瀬戸町長和字平田21番18 ●販売戸数/1戸 ●構造/木造2階建 ●間取り/3LDK ●販売価格/49,800,000円 (消費税10%込) ●地目/宅地 ●用途地域/指定なし ●都市計画/市街化調整区域 ●建蔽率/60% ●容積率/200% ●道路の幅員/分譲地内6.0m (私道)、北側6.0m (福山市道) ●主な設備/○電気:中国電力 ○ガス:個別プロパン ○水道:公営水道 ○雨水:道路側溝 ○污水・雑排水:公共下水直放 ●建築年月日/2024年2月21日新築 ●引渡可能時期/即引渡可 ●取引態様/○建物:売主 ○土地:売主 ●備考/○私道持分は各区画12分の1ずつの所有権共有。私道全体の面積は407㎡です。



【キッチン】



【玄関】



カーナビマップコード 48 534 184\*43

※2024.02.02撮影。実際の建物を撮影した写真です。