

岡山市東区  
瀬戸町江尻

完全予約制

# モデルハウス見学会

7/11 [SAT] ~ 8/31 [MON]

[OPEN 10:00-18:00]

ついに完成！  
**GRAND OPEN!**



ご要望を多くいただく人気の間取りを採用  
限定モデル2棟が完成オープン！



● JR山陽本線 瀬戸駅  
(1,460m/徒歩19分)

● 岡山市立江西小学校  
(150m/徒歩2分)

● うえおか内科医院  
(350m/徒歩5分)

● ザ・ビッグ 平島店  
(1,000m/徒歩13分)

駅・学校・病院・スーパー  
全てが徒歩圏内に！

## 子育て世帯におすすめ



- 太陽光発電・スマートハイムナビ  
→ 光熱費を削減し家計にやさしい
- 洗面室・脱衣室 分離の間取り  
→ 重なる朝の準備もスムーズに
- 収納が多くスッキリ片付くお家

## ご来場プレゼント



安富牧場  
カップアイス  
プレゼント！

※来場時アンケートにご協力ください。※味・数に限りがございます。  
※1家族につき4つまで。※お持ち帰り用の袋・保冷時等はありません。

## WEB予約プレゼント

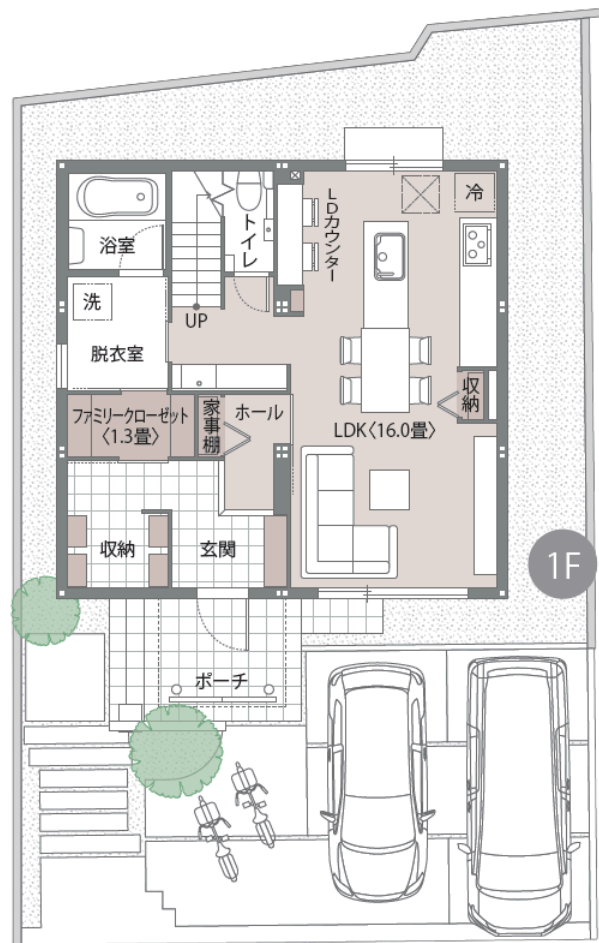
QUOカードPay  
最大12,000円分  
プレゼント！

※WEBから来場ご予約ください。※詳細はスタッフへお尋ねください。

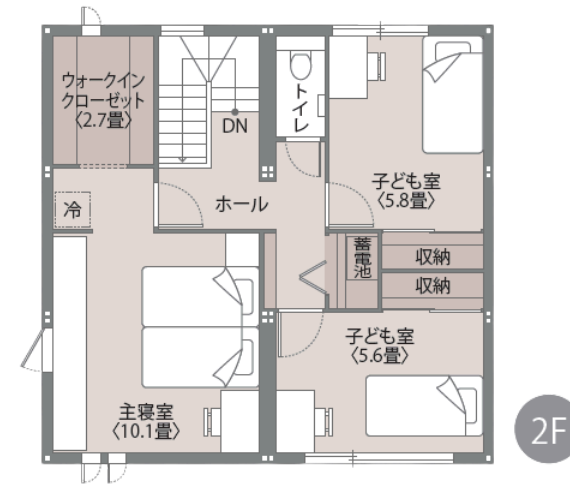
ご来場予約は  
こちらから



# 1号地 <鉄骨系>



- [データ]
- 1F床面積/55.14㎡
  - 2F床面積/55.14㎡
  - 延床面積/110.28㎡ (33.35坪)
  - 土地面積/150.81㎡ (45.61坪)



住宅(住戸) 再エネ設備あり

建築物省エネ法に基づく  
省エネ性能ラベル

エネルギー消費性能 ★★★★★

断熱性能 1 2 3 4 5 6 7

目安光熱費 なし

☑ ZEH水準  
エネルギー消費性能で★3つ(太陽光発電は考慮しない)、かつ断熱性能で(優)を達成

☑ ネット・ゼロ・エネルギー (ZEH)  
太陽光発電の発電分も含めてエネルギー収支がゼロ以下を達成

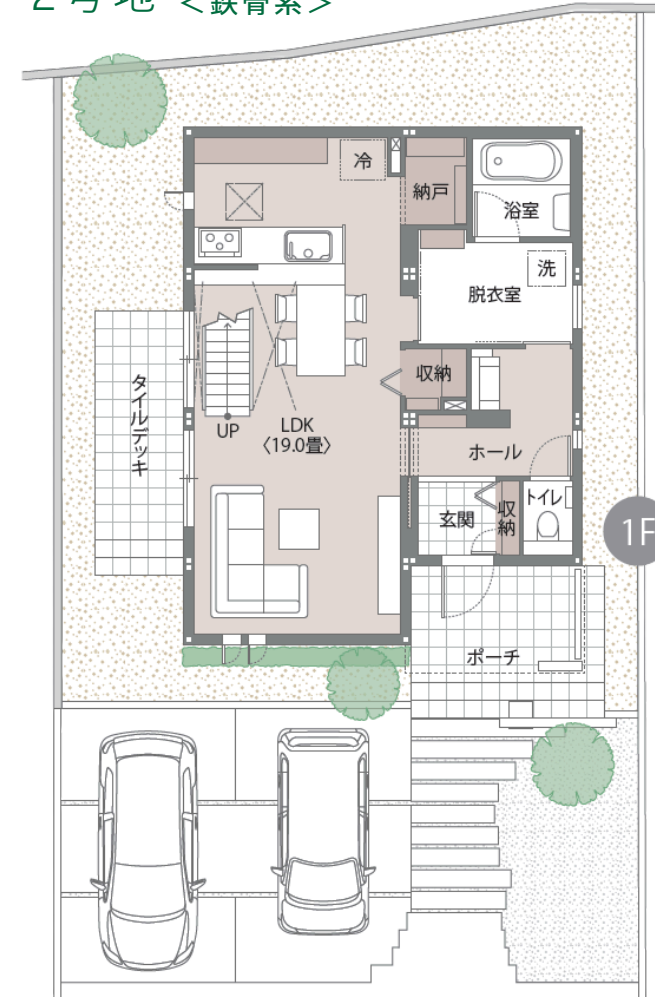
第三者評価 BELS 神戸市江尻SP5FX1号地 評価日 2026年2月5日

※間取りに表示のある家具、調度品、植栽、自動車は価格に含まれません。

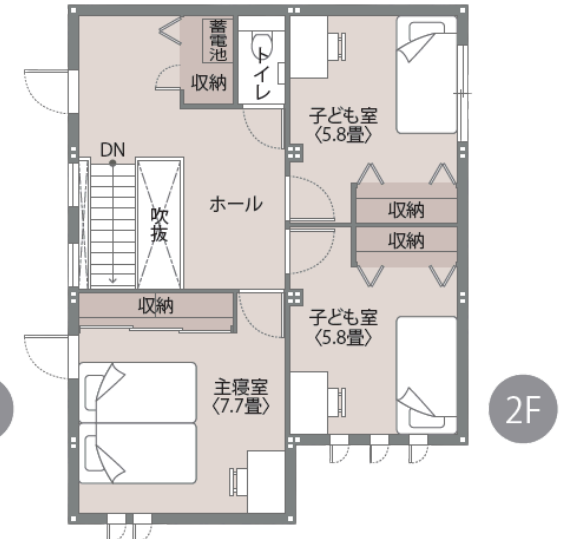
ナチュラルで柔らかい印象のインテリア  
収納力◎広い土間収納完備の2way玄関がポイント



# 2号地 <鉄骨系>



- [データ]
- 1F床面積/53.57㎡
  - 2F床面積/51.21㎡
  - 延床面積/104.78㎡ (31.69坪)
  - 土地面積/164.57㎡ (49.78坪)



住宅(住戸) 再エネ設備あり

建築物省エネ法に基づく  
省エネ性能ラベル

エネルギー消費性能 ★★★★★

断熱性能 1 2 3 4 5 6 7

目安光熱費 なし

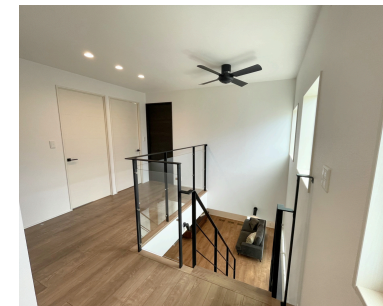
☑ ZEH水準  
エネルギー消費性能で★3つ(太陽光発電は考慮しない)、かつ断熱性能で(優)を達成

☑ ネット・ゼロ・エネルギー (ZEH)  
太陽光発電の発電分も含めてエネルギー収支がゼロ以下を達成

第三者評価 BELS 神戸市江尻SP5FX2号地 評価日 2026年2月5日

※間取りに表示のある家具、調度品、植栽、自動車は価格に含まれません。

ダークトーンで上品な印象のインテリア  
吹抜け付きのオープン階段が主役のモダンな家



[1号地物件概要] ●所在地/岡山市東区瀬戸町江尻1192番5 ●建築確認番号/第ERI-25043635 <令和7年12月25日> ●販売戸数/1戸 ●構造/軽量鉄骨造2階建 ●間取り/3LDK ●販売価格/52,900,000円(消費税10%込) ●地目/宅地 ●都市計画/市街化区域 ●用途地域/第一種低層住居専用地域 ●建ぺい率/50% ●容積率/100% ●道路の幅員/分譲地内5.0m、東側5.2~7.4m ●開発道路(岡山市) ●主な設備/○電気:中国電力 ○ガス:個別LPG ○水道:公営水道 ○雨水:側溝 ○排水:公共下水道 ●その他の制限/○景観法 ○法第22条区域 ●建築年月/2026年9月完成予定 ●取引態様/○建物:売主 ○土地:売主

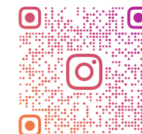
[2号地物件概要] ●所在地/岡山市東区瀬戸町江尻1192番6 ●建築確認番号/第ERI-25044112 <令和7年12月25日> ●販売戸数/1戸 ●構造/軽量鉄骨造2階建 ●間取り/3LDK ●販売価格/54,900,000円(消費税10%込) ●地目/宅地 ●都市計画/市街化区域 ●用途地域/第一種低層住居専用地域 ●建ぺい率/50% ●容積率/100% ●道路の幅員/分譲地内5.0m、東側5.2~7.4m ●開発道路(岡山市) ●主な設備/○電気:中国電力 ○ガス:個別LPG ○水道:公営水道 ○雨水:側溝 ○排水:公共下水道 ●その他の制限/○景観法 ○法第22条区域 ●建築年月/2026年9月完成予定 ●取引態様/○建物:売主 ○土地:売主

※掲載の情報は2026年7月2日の情報です。※広告有効期限:2026年8月31日 ※QRコードは楽天ソーウェブの登録商標です。※「MAPCODE」は楽天ソーウェブの登録商標です。※掲載の写真は全て2026年5月31日に撮影したものです。

広  
告  
主

セキスイハイム中四国株式会社

国土交通大臣許可(特-5)第20234号 国土交通大臣免許(5)第6461号 中国地区不動産公正取引協議会加盟  
優良ストック住宅推進協議会加盟 (公社)岡山県宅地建物取引業協会会員  
【岡山支店】〒700-0975 岡山県岡山市北区今1-7-11 西岡山セントラルビル 2F TEL:086-800-6600



SNSでもお家に関する  
情報を配信中!  
「フォロー&いいね」  
お待ちしております♪

法人分譲店 ☎ 086-208-3088

定休日:火・水曜日