

東区 瀬戸町江尻

Pre Open!

5/3, 4, 5, 6
SUN MON TUE WED

オープンイベントをGWに限定開催!

10:00
~
17:00
雨天決行

3,4,5日の3日間限定!



ご来場のお客様へ
**安富牧場
カップアイス
プレゼント!**
好きな味をお選びいただけます♪

※来場時アンケートにご協力ください。
※味・数に限りがございます。
※1家族につき4つまで。
※お持ち帰り用の袋・保冷時等はありません。

6日の1日限定!

限定30食 /
ナッシュカリー
アメリカン
タンドリーチキン



出張販売にて出来立てを
お一人様に1食プレゼント!

※来場時アンケートにご協力ください。
※数に限りがございます。
※お持ち帰り用の袋・保冷時等はありません。

WEBご予約限定特典

QUOカードPay
最大13,000円分
もらえる!

当イベントはドリームステップキャンペーン対象イベントです

下記QRコードを読み取り、WEBからイベント参加予約ください。

※WEBから来場ご予約ください。
※詳細はスタッフへお尋ねください。



ご来場予約は
こちらから!



※掲載の画像は全て完成イメージです。



MAPCODE 151 485 502*37

現地

- JR山陽本線 瀬戸駅 (徒歩19分)
- 岡山市立江西小学校 (徒歩19分)
- うえおか内科医院 (徒歩7分)
- ザ・ビッグ 平島店 (徒歩14分)

駅・学校・病院・スーパー
全てが徒歩圏内に!

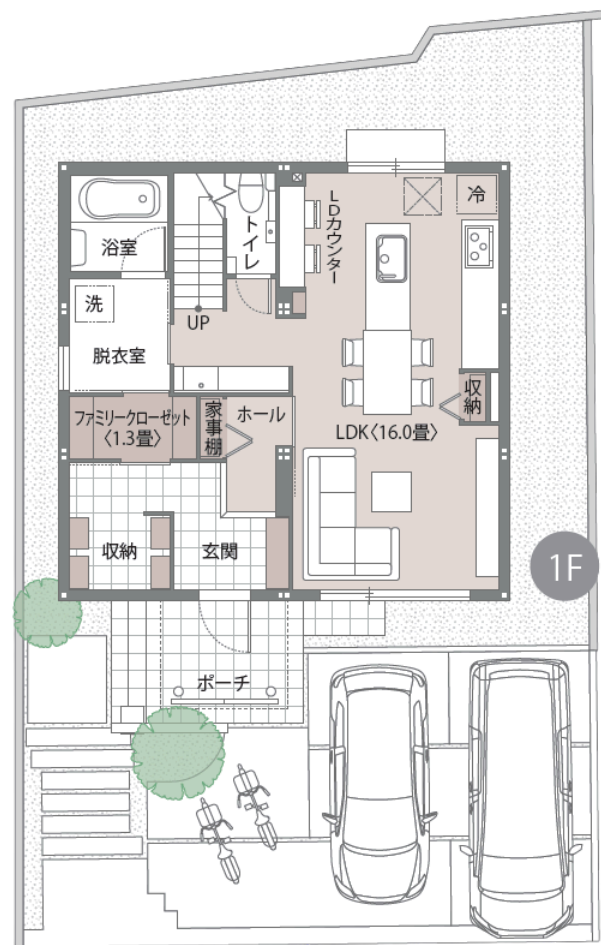
子育て世帯におすすめ



- 太陽光・蓄電池付き オール電化
→電気を買わず家計にやさしい
- 洗面室・脱衣室 分離の間取り
→重なる朝の準備もスムーズに
- 収納が多くスッキリ片付くお家

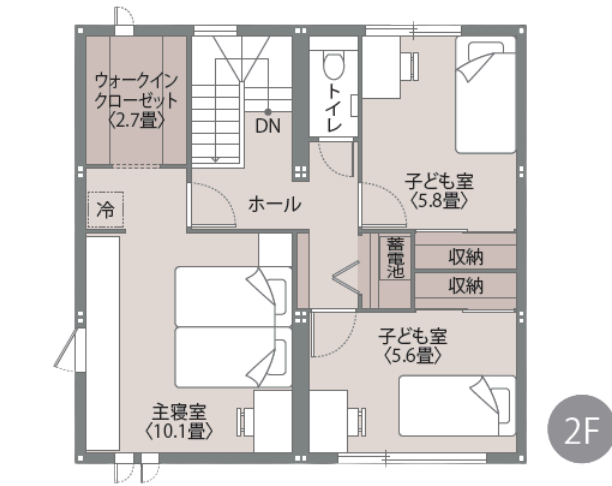
※「マップコード」および「MAPCODE」は(株)デンソーの登録商標です。
※カーナビの機種によってはマップコードに対応していない場合があります。

1号地 <鉄骨系>



※間取りに表示のある家具、調度品、植栽、自動車は価格に含まれません。

- [データ]
- 1F床面積 / 55.14㎡
 - 2F床面積 / 55.14㎡
 - 延床面積 / 110.28㎡ (33.35坪)
 - 土地面積 / 150.81㎡ (45.61坪)



住宅(住戸) 建築物省エネ法に基づく省エネ性能ラベル

エネルギー消費性能 ★★★★★

断熱性能 1 2 3 4 5 6 7

目安光熱費 なし

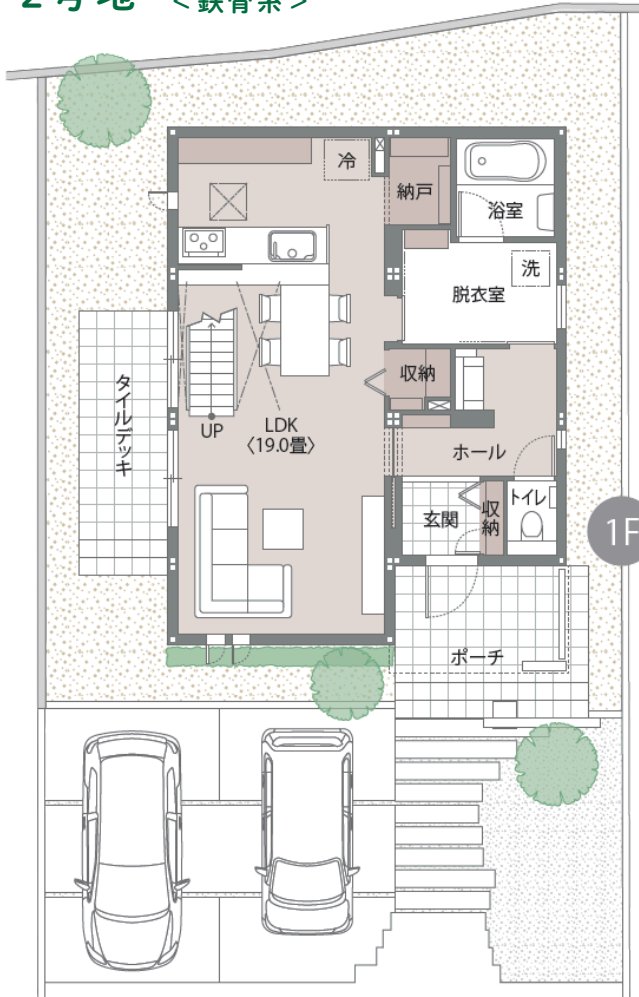
再エネ設備あり

第三者評価 BELS 評価日 2026年2月5日

ナチュラルで柔らかい印象のインテリア
収納力◎広い土間収納完備の2way玄関がポイント

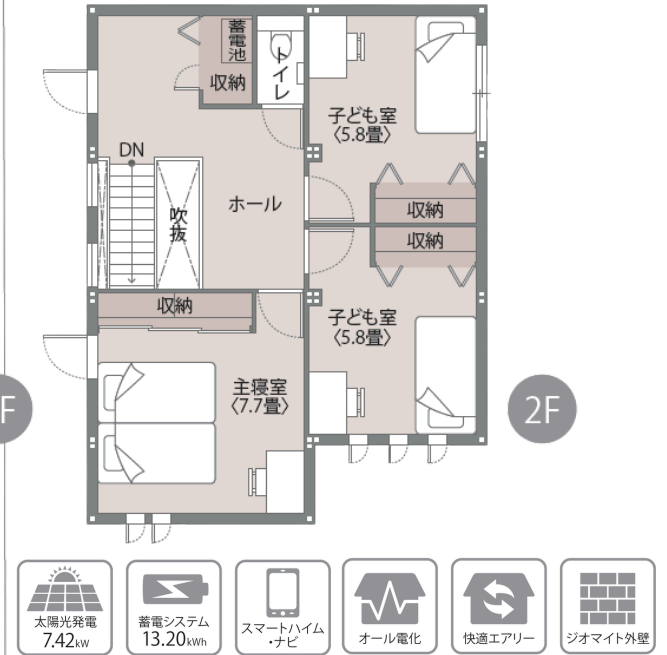


2号地 <鉄骨系>



※間取りに表示のある家具、調度品、植栽、自動車は価格に含まれません。

- [データ]
- 1F床面積 / 53.57㎡
 - 2F床面積 / 51.21㎡
 - 延床面積 / 104.78㎡ (31.69坪)
 - 土地面積 / 164.57㎡ (49.78坪)



住宅(住戸) 建築物省エネ法に基づく省エネ性能ラベル

エネルギー消費性能 ★★★★★

断熱性能 1 2 3 4 5 6 7

目安光熱費 なし

再エネ設備あり

第三者評価 BELS 評価日 2026年2月5日

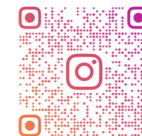
ダークトーンで上品な印象のインテリア
吹抜け付きのオープン階段が主役のモダンな家



[1号地物件概要] ●所在地/岡山市東区瀬戸町江尻1192番5 ●建築確認番号/第ERI-25043635 <令和7年12月25日> ●販売戸数/1戸 ●構造/軽量鉄骨造2階建 ●間取り/3LDK ●販売価格/54,900,000円(消費税10%込) ●地目/宅地 ●都市計画/市街化区域 ●用途地域/第一種低層住居専用地域 ●建ぺい率/50% ●容積率/100% ●道路の幅員/当該地内5.0m、東側5.2~7.4m ●開発道路(岡山市) ●主な設備/○電気:中国電力 ○ガス:個別LPG ○水道:公営水道 ○雨水:側溝排水:公共下水道 ●その他の制限/○景観法○法第22条区域 ●建築年月/2026年5月完成予定 ●取引態様/○建物:売主 ○土地:売主

[2号地物件概要] ●所在地/岡山市東区瀬戸町江尻1192番6 ●建築確認番号/第ERI-25044112 <令和7年12月25日> ●販売戸数/1戸 ●構造/軽量鉄骨造2階建 ●間取り/3LDK ●販売価格/57,000,000円(消費税10%込) ●地目/宅地 ●都市計画/市街化区域 ●用途地域/第一種低層住居専用地域 ●建ぺい率/50% ●容積率/100% ●道路の幅員/当該地内5.0m、東側5.2~7.4m ●開発道路(岡山市) ●主な設備/○電気:中国電力 ○ガス:個別LPG ○水道:公営水道 ○雨水:側溝排水:公共下水道 ●その他の制限/○景観法○法第22条区域 ●建築年月/2026年5月完成予定 ●取引態様/○建物:売主 ○土地:売主

※掲載の情報は2026年4月15日の情報です。 ※広告有効期限:2026年5月6日 ※QRコードは楽天ソーウェブの登録商標です。 ※「MAPCODE」は楽天ソーウェブの登録商標です。 ※掲載の画像は全て完成イメージベースです。



SNSでもお家に関する
情報を配信中!
“フォロー&いいね”
お待ちしております♪