

岡山市東区
瀬戸町江尻

完全予約制

モデルハウス見学会

6/13 [SAT] ~ 7/20 [MON]
[OPEN 10:00-18:00]

ついに完成！
GRAND OPEN!



ご要望を多くいただく人気の間取りを採用
限定モデル2棟が完成オープン！



● JR山陽本線 瀬戸駅
(1,460m/徒歩19分)

● 岡山市立江西小学校
(150m/徒歩2分)

● うえおか内科医院
(350m/徒歩5分)

● ザ・ビッグ 平島店
(1,000m/徒歩13分)

駅・学校・病院・スーパー
全てが徒歩圏内に！

子育て世帯におすすめ



- 太陽光発電・スマートハイムナビ
→ 光熱費を削減し家計にやさしい
- 洗面室・脱衣室 分離の間取り
→ 重なる朝の準備もスムーズに
- 収納が多くスッキリ片付くお家

ご来場プレゼント



安富牧場
カップアイス
プレゼント！

※来場時アンケートにご協力ください。※味・数に限りがございます。
※1家族につき4つまで。※お持ち帰り用の袋・保冷時等はありません。

WEB予約プレゼント

QUOカードPay
最大13,000円分
プレゼント！

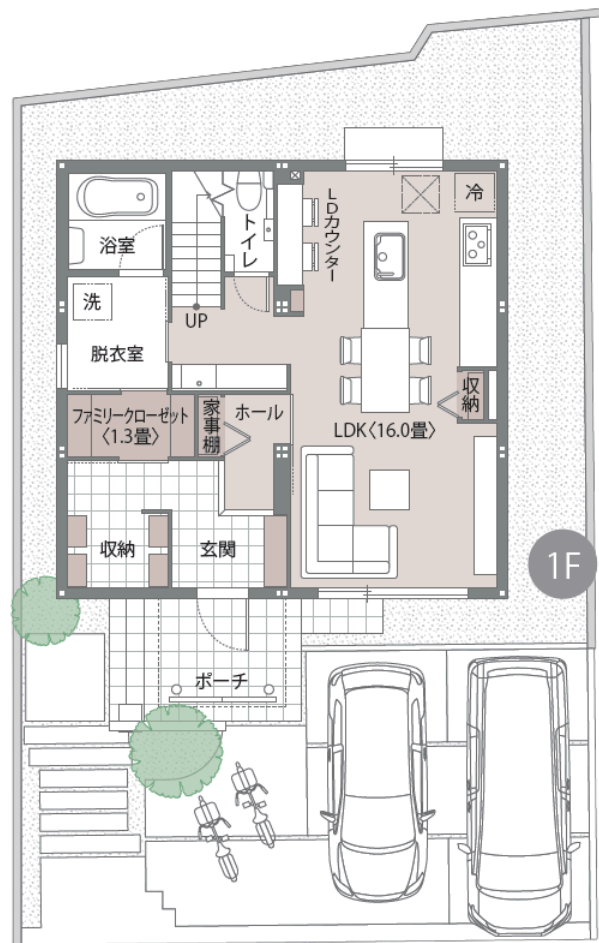
※WEBから来場ご予約ください。※詳細はスタッフへお尋ねください。

ご来場予約は
こちらから

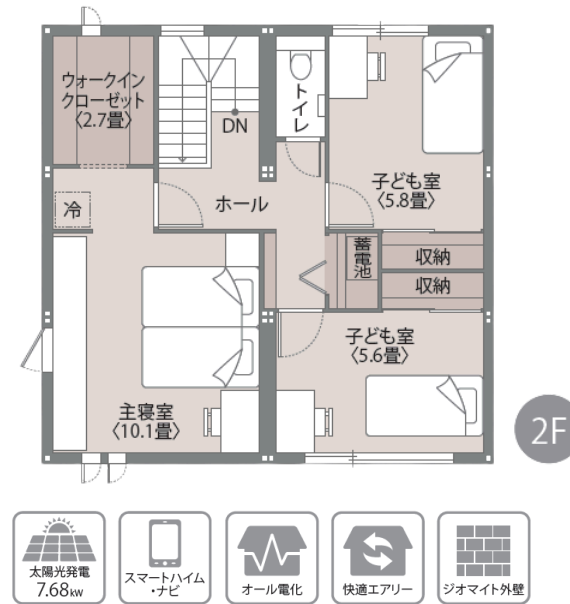


※「マップコード」および「MAPCODE」は（株）デンソーの登録商標です。
※カーナビの機種によってはマップコードに対応していない場合があります。

1号地 <鉄骨系>



- [データ]
- 1F床面積 / 55.14㎡
 - 2F床面積 / 55.14㎡
 - 延床面積 / 110.28㎡ (33.35坪)
 - 土地面積 / 150.81㎡ (45.61坪)



住宅(住戸) 第三者評価 BELS 評価日 2026年2月5日

建築物省エネ法に基づく
省エネ性能ラベル

エネルギー消費性能 ★★★★★

断熱性能 1 2 3 4 5 6 7

目安光熱費 なし

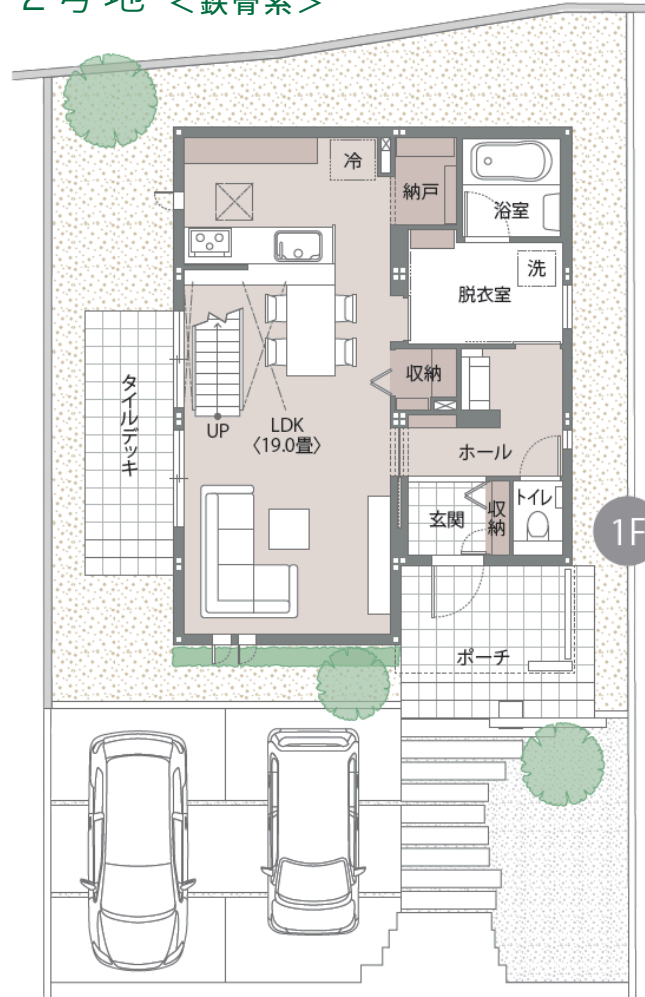
再エネ設備あり

- ☑ ZEH水準
- エネルギー消費性能で★3つ(太陽光発電は考慮しない)、かつ断熱性能で(優)を達成
- ☑ ネット・ゼロ・エネルギー (ZEH)
- 太陽光発電の発電分も含めてエネルギー収支がゼロ以下を達成

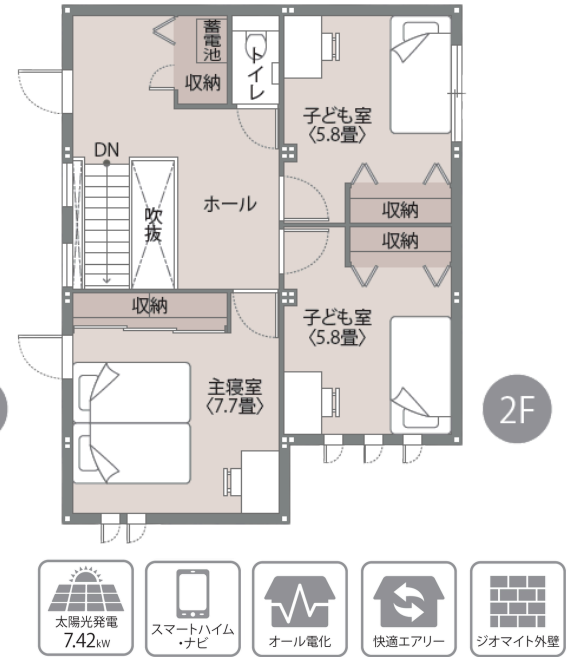
※間取りに表示のある家具、調度品、植栽、自動車は価格に含まれません。

ナチュラルで柔らかい印象のインテリア
収納力◎広い土間収納完備の2way玄関がポイント

2号地 <鉄骨系>



- [データ]
- 1F床面積 / 53.57㎡
 - 2F床面積 / 51.21㎡
 - 延床面積 / 104.78㎡ (31.69坪)
 - 土地面積 / 164.57㎡ (49.78坪)



住宅(住戸) 第三者評価 BELS 評価日 2026年2月5日

建築物省エネ法に基づく
省エネ性能ラベル

エネルギー消費性能 ★★★★★

断熱性能 1 2 3 4 5 6 7

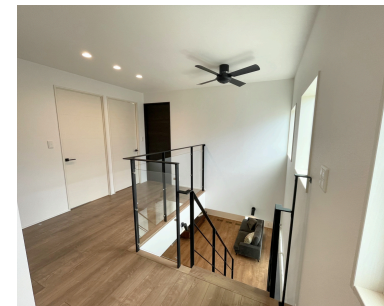
目安光熱費 なし

再エネ設備あり

- ☑ ZEH水準
- エネルギー消費性能で★3つ(太陽光発電は考慮しない)、かつ断熱性能で(優)を達成
- ☑ ネット・ゼロ・エネルギー (ZEH)
- 太陽光発電の発電分も含めてエネルギー収支がゼロ以下を達成

※間取りに表示のある家具、調度品、植栽、自動車は価格に含まれません。

ダークトーンで上品な印象のインテリア
吹抜け付きのオープン階段が主役のモダンな家



[1号地物件概要] ●所在地/岡山市東区瀬戸町江尻1192番5 ●建築確認番号/第ERI-25043635 <令和7年12月25日> ●販売戸数/1戸 ●構造/軽量鉄骨造2階建 ●間取り/3LDK ●販売価格/54,900,000円(消費税10%込) ●地目/宅地 ●都市計画/市街化区域 ●用途地域/第一種低層住居専用地域 ●建ぺい率/50% ●容積率/100% ●道路の幅員/分譲地内5.0m、東側5.2~7.4m ●開発道路(岡山市) ●主な設備/○電気:中国電力 ○ガス:個別LPG ○水道:公営水道 ○雨水:側溝 ○排水:公共下水道 ●その他の制限/○景観法 ○法第22条区域 ●建築年月/2026年5月22日 ●取引態様/○建物:売主 ○土地:売主

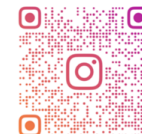
[2号地物件概要] ●所在地/岡山市東区瀬戸町江尻1192番6 ●建築確認番号/第ERI-25044112 <令和7年12月25日> ●販売戸数/1戸 ●構造/軽量鉄骨造2階建 ●間取り/3LDK ●販売価格/57,000,000円(消費税10%込) ●地目/宅地 ●都市計画/市街化区域 ●用途地域/第一種低層住居専用地域 ●建ぺい率/50% ●容積率/100% ●道路の幅員/分譲地内5.0m、東側5.2~7.4m ●開発道路(岡山市) ●主な設備/○電気:中国電力 ○ガス:個別LPG ○水道:公営水道 ○雨水:側溝 ○排水:公共下水道 ●その他の制限/○景観法 ○法第22条区域 ●建築年月/2026年5月22日 ●取引態様/○建物:売主 ○土地:売主

※掲載の情報は2026年6月7日の情報です。※広告有効期限:2026年7月20日 ※QRコードは楽天ソーウェブの登録商標です。 ※「MAPCODE」は楽天ソーウェブの登録商標です。 ※掲載の写真は全て2026年5月31日に撮影したものです。

広
告
主

セキスイハイム中四国株式会社

国土交通大臣許可(特-5)第20234号 国土交通大臣免許(5)第6461号 中国地区不動産公正取引協議会加盟
優良ストック住宅推進協議会加盟 (公社)岡山県宅地建物取引業協会会員
【岡山支店】〒700-0975 岡山県岡山市北区今1-7-11 西岡山セントラルビル 2F TEL:086-800-6600



SNSでもお家に関する
情報を配信中!
“フォロー&いいね”
お待ちしております♪

法人分譲店 ☎ 086-208-3088

定休日:火・水曜日