

# 中島Ⅰ 1号地



- 交通**
  - 水島臨海鉄道「西富井」駅  
<200m / 徒歩3分>
  - 両備バス「穴場神社前」バス停  
<410m / 徒歩6分>
- 教育**
  - 倉敷市立中島小学校  
<920m / 徒歩12分>
  - 倉敷市立南中学校  
<700m / 徒歩9分>
- 【物件概要】 ●所在地/倉敷市中島字堀切2790番8 ●販売戸数/1戸 ●構造/木造2階建 ●間取り/3LDK ●販売価格/55,900,000円(消費税10%込) ●地目/宅地 ●都市計画/市街化区域 ●用途地域/第一種住居地域 ●建ぺい率/60% ●容積率/200% ●道路の幅員/分譲地内4.7m(倉敷市道) ●主な設備/○電気：中国電力 ○ガス：個別LPG ○水道：公営水道 ○雨水：側溝 ○排水：公共下水道 ●その他制限/○第22条区域/○倉敷市景観条例 ○居住誘導区域 ●建築年月日/2025年1月31日 ●取引態様/○建物：売主 ○土地：売主
- ※省エネ性能は<https://www.816c.jp/archives/housing/housing-95111>でご確認いただけます

# 中島Ⅰ 3号地



- 交通**
  - 水島臨海鉄道「西富井」駅  
<200m / 徒歩3分>
  - 両備バス「穴場神社前」バス停  
<410m / 徒歩6分>
- 教育**
  - 倉敷市立中島小学校  
<920m / 徒歩12分>
  - 倉敷市立南中学校  
<700m / 徒歩9分>
- 【物件概要】 ●所在地/倉敷市中島字堀切2790番10 ●建築確認番号/第ERI-23030034号 <令和5年8月25日> ●販売戸数/1戸 ●構造/軽量鉄骨2階建 ●間取り/3LDK ●販売価格/54,800,000円(消費税10%込) ●地目/宅地 ●都市計画/市街化区域 ●用途地域/第一種住居地域 ●建ぺい率/60% ●容積率/200% ●道路の幅員/分譲地内4.7m ●倉敷市へ帰属予定 ●主な設備/○電気：中国電力 ○ガス：個別LPG ○水道：公営水道 ○雨水：側溝 ○排水：公共下水道 ●その他の制限/○第22条区域 ○倉敷市景観条例 ○居住誘導区域 ●建築年月日/2023年12月25日 ●取引態様/○建物：売主 ○土地：売主
- ※省エネ性能は<https://www.816c.jp/archives/housing/housing-70823>でご確認いただけます

# 中島Ⅱ 1号地



- 交通**
  - 水島臨海鉄道「西富井」駅  
<1,200m / 徒歩15分>
  - 両備バス「穴場神社前」バス停  
<600m / 徒歩8分>
- 教育**
  - 倉敷市立中島小学校  
<300m / 徒歩4分>
  - 倉敷市立倉敷第一中学校  
<960m / 徒歩12分>
- 【物件概要】 ●所在地/倉敷市中島字高堤923番16 ●建築確認番号/第ERI-23030256号 <令和5年8月25日> ●販売戸数/1戸 ●構造/軽量鉄骨2階建 ●間取り/3LDK ●販売価格/48,300,000円(消費税10%込) ●地目/宅地 ●都市計画/市街化区域 ●用途地域/準工業地域 ●建ぺい率/60% ●容積率/200% ●道路の幅員/西側5.4~6.4m(倉敷市道)、南側4.1m(倉敷市道) ●※道路台帳による ●主な設備/○電気：中国電力 ○ガス：個別LPG ○水道：公営水道 ○雨水：側溝 ○排水：公共下水道 ●その他の制限/○第22条区域 ○倉敷市景観条例 ○居住誘導区域 ○大規模集客施設制限地区 ●建築年月日/2023年12月18日 ●取引態様/○建物：売主 ○土地：売主

# 中島Ⅲ 2号地



**交通**

- JR山陽本線「西阿知」駅  
<1,280m / 徒歩16分>
- 両備バス「中島口」バス停  
<880m / 徒歩11分>

**教育**

- 倉敷市立中島小学校  
<1,280m / 徒歩16分>
- 倉敷市立倉敷第一中学校  
<1,270m / 徒歩16分>

**省エネ性能ラベル**

エネルギー消費性能	★★★★★
断熱性能	1 2 3 4 5 6 7
目次光熱費	なし

第三者評価 BELS 中島III 2号地

【物件概要】 ●所在地/倉敷市中島3014番8 ●建築確認番号/第ERI-25016442 <令和7年5月28日> ●販売戸数/1戸 ●構造/軽量鉄骨造平屋建 ●間取り/3LDK ●販売価格/63,800,000円(消費税10%込) ●地目/宅地 ●都市計画/市街化区域 ●用途地域/第一種低層住居地域 ●建ぺい率/50% ●容積率/100% ●道路の幅員/北側6.0m(倉敷市道) ●主な設備/○電気：中国電力 ○ガス：個別LPG ○水道：公営水道 ○雨水：側溝 ○排水：公共下水道 ●その他の制限/○第22条区域 ○倉敷市景観条例 ○文化財保護法 ●建築年月日/2025年10月27日 ●販売開始時期/2025年8月1日 ●取引態様/○建物：売主 ○土地：売主 ●備考/ゴミステーションは、町内会の指示に従って下さい。

広告有効期限2026年2月28日/記載の広告情報は2026年1月17日時点の情報となります

国土交通大臣許可(特-5)第20234号 国土交通大臣免許(5)第6461号  
中国地区不動産公正取引協議会加盟  
優良ストック住宅推進協議会加盟 (公社)岡山県宅建物取引業協会会員

## セキスイハイム中四国株式会社

【岡山支店】岡山市北区今1丁目7-11 2F

## セキスイハイム倉敷展示場

岡山県倉敷市酒津1625-1  
ハウジングモール倉敷

# 086-427-4411

定休日：火曜日 水曜日

# 中島Ⅰ



# 中島Ⅱ



**ドリームステップ キャンペーン**

ご予約方法・詳細は営業担当にお尋ねください

2026.3.29日まで

事前予約限定

QUOカードPay 最大13,000円分 プレゼント!

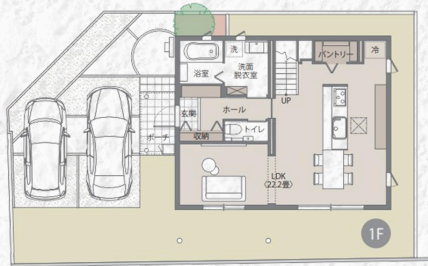
マイホームを考える時間が楽しくなるように。

詳細は中面へGO!

予約はこちら



# ○中島Ⅰ①(木造)



外観・内観共に白色を貴重とした  
洋風なデザインです。  
LDKは20帖以上でリビングスペースは  
おこもり空間がありくつろげます♪



# ○中島Ⅱ(鉄骨)



小学校、中学校、  
公園と徒歩圏内で、  
親御様からしても安心！  
ホテルライクなお家で、  
ワンランク上の上質な暮らしが  
実現できます♪



DATE

- 1F 床面積/58.06㎡
- 2F 床面積/48.08㎡
- 延床面積/106.14㎡ <32.10坪>
- 土地面積/159.60㎡ <48.27坪>



2025年12月12日撮影

※間取りに表示のある家具・調度品・植栽・自動車は価格に含まれません。

DATE

- 1F 床面積/45.67㎡
- 2F 床面積/45.67㎡
- 延床面積/91.34㎡ <27.63坪>
- 土地面積/127.32㎡ <38.51坪>



2025年12月12日撮影

※間取りに表示のある家具・調度品・植栽・自動車は価格に含まれません。

# ○中島Ⅰ③(鉄骨)



1Fの洗面脱衣所の横へ  
ファミリークローゼットを  
採用しており、家事動線を  
意識した間取りです。  
お庭ではBBQや  
ガーデニングも可能です！



DATE

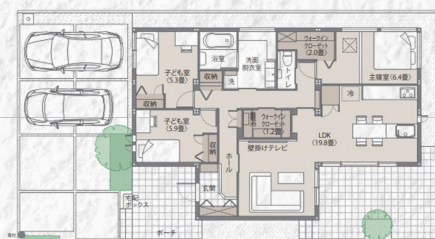
- 1F 床面積/53.77㎡
- 2F 床面積/53.77㎡
- 延床面積/107.54㎡ <32.53坪>
- 土地面積/157.51㎡ <47.64坪>



2025年10月2日撮影

※間取りに表示のある家具・調度品・植栽・自動車は価格に含まれません。

# ○中島Ⅲ(鉄骨)



平屋分譲住宅！  
階段がなく老後も安心♪  
大きなタイルデッキは外からの  
視線を防ぐことで、プライベ  
ート空間をしっかりと確保  
しております！



DATE

- 1F 床面積/95.11㎡
- 土地面積/211.01㎡ <63.83坪>



※間取りに表示のある家具・調度品・  
植栽・自動車は価格に含まれません。



2025年11月28日撮影

物件概要は表面を参照下さい