

オープンスタイルのブラック階段が真ん中にあるお家。
スタイリッシュなようで家族の会話が途切れないあたたかな間取りです。
L字型の窓に加えて階段上にある吹抜から差し込む光。
開放的で清々しい、のびのびとした暮らしをご体感ください。



おひさまハイム見学会

2025.6.14 sat、6.15 sun (10:00 ~ 18:00)

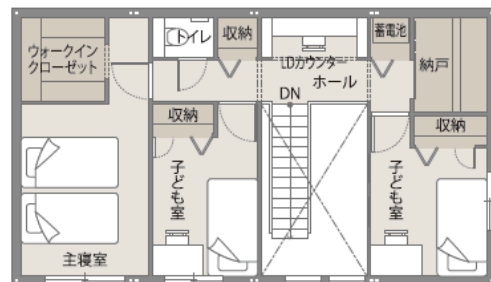
QRコードからのご予約来場で

Eメールでもらえるギフト券 **4,000円分** プレゼント!



完全予約制

西品治分譲住宅



■1F床面積 / 58.76㎡ ■2F床面積 / 48.01㎡
 ■延床面積 / 106.77㎡ (32.29坪)
 ■土地面積 / 170.39㎡ (51.54坪)

太陽光 7.44kW	蓄電システム 13.20kwh	スマートハイム ・ナビ
オール電化	快適エアリー	タイル外壁

【物件概要】 ●所在地/鳥取市西品治772番他
 ●新茶屋バス停100~120m(徒歩2~3分)
 ●販売戸数/1戸 ●販売価格/55,500,000円(税込)
 ●構造/軽量鉄骨2階建 ●間取り/3LDK ●地目/宅地
 ●都市計画/市街化区域 ●用途地域/第一種住居地域
 ●地区/準防火地域 ●建蔽率/60% ●容積率/200%
 ●道路の幅員/分譲地内4.0m~6.0m(公道)、
 南西側6.0m(公道) ●主な設備/○電気：中国電力
 ○ガス：プロパンガス ○水道：公営水道 ○雨水：側溝
 ○排水：公共下水道 ●建築年月日/2025年4月14日
 ●取引形態/○建物：売主 ○土地：売主

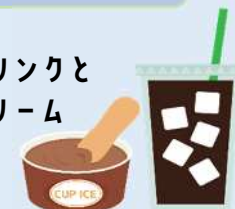


ハイム工場 見学まつり

2025.6.22 日

ハイムカフェ

冷たいドリンクと
アイスクリーム



縁日

花火が景品の
千本釣り



キッチンカー

唐揚げ
ポテト
焼きそば



ご予約はこちらのQRコードから



広告有効期限：6月15日

国土交通大臣許可(特-5)第20234号 国土交通大臣免許(5)第6461号 中国地区不動産公正取引協議会加盟 (公社)鳥根県宅地建物取引業協会会員

セキスハイム中四国株式会社

[山陰支店] 鳥根県松江市学園1-16-41 TEL.0852-24-0816

●お問い合わせは下記まで

フリーコール 0120-34-0816

〈営業時間〉10:00~18:00 〈定休日〉火・水曜日