



暑い夏だからこそ体感できる、最新の快適な住まいの見学会!



特設サイトはこちらから



光熱費の解決策  
おひさまハイム

# おひさまサマー見学会

2025. **7.26** 土 - **8.17** 日 10:00-17:00 (雨天開催)  
★8月5日(火)～9日(土)、12日(火)～14日(木)は休業日

期間中のWEB予約+ご来場でプレゼント!

特設サイトから事前に、ご予約の上ご来場の方へ

**Amazonギフトカード  
4,000円分プレゼント!**



※分譲住宅・分譲地をご見学のうちアンケートにご記入いただいた方が対象となります。※複数の会場へご来場いただいた場合でも、ご来場プレゼントは1回限りとなります。※イベント期間中お家族様各1回限り。※詳しくはスタッフにお尋ねください。※Web見学予約をされたご本人様のEメールアドレスへの進呈とさせていただきます。※進呈はご来場確認後の翌月以降にEメールでの進呈となります。※本キャンペーンは予告なく終了する場合がございます。※本キャンペーンはセキスイハイム中四国株式会社による提供です。本キャンペーンについてのお問い合わせはAmazonではお受けしていません。セキスイハイム中四国株式会社キャンペーン事務局[info@816c.jp]までお願いいたします。Amazon、Amazon.co.jpおよびそれらのロゴはAmazon.com, Inc.またはその関連会社の商標です。※他のキャンペーンとの併用不可。

セキスイハイムの展示場・分譲住宅へ行こう!

ラスト3日間は **816** の日  
2025. **8.15** 金・**16** 土・**17** 日 10:00-17:00 (雨天開催)

8月16日はハイムの日

3日間限定来場特典!

期間中各会場にご来場のうえアンケートにご協力いただいた方へ

**花火プレゼント!**  
ドドどっさり!! 360g



※画像はイメージです。※イベント期間中、1家族様につき1袋とさせていただきます。(1回限り)※なくなり次第終了となります。

さらに  
プラス特典!

おひさまサマー見学会  
+ 8月31日までの工場ご見学でプレゼント!

※工場見学は完全予約制となります。詳しくは営業担当へお問合せください。



ReFa **HEART BRUSH** プレゼント!

※画像はイメージです。※色はお選びいただけません。※イベント期間中、1家族様につき1点とさせていただきます。※9月以降のお渡しとなります。

見て、聞いて、体感! /  
**ハイム工場探見ツアー**  
2025.8.24sun

工場で見えて、聞いて、体感して、納得!!!  
ミュージアムではセキスイハイムの家づくりが学べます!

お昼のお弁当  
をご用意! **むすびむさしの「若鶏むすび」弁当**



リンク先よりお住まいのエリアをご選択ください

予約制



※お1人様につき1食となります。※画像は大人用お弁当のイメージです。

Webご来場予約をしていただくことで、よりスムーズにご案内できるので事前予約をおすすめします。

国土交通大臣許可(特-5)第20234号 国土交通大臣免許(5)第6461号 中国地区不動産公正取引協議会加盟 (公社)島根県宅地建物取引業協会会員

**セキスイハイム中四国株式会社**

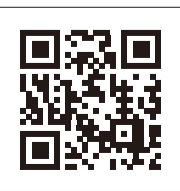


0120-34-0816

セキスイハイム中四国

検索

URL: <https://www.816c.jp>



【山陰支店】島根県松江市学園1-16-41 TEL.0852-24-0816 ■営業時間/10:00~18:00 ■定休日/毎週火・水曜日



# おひさまサマー見学会

2025. 7.26(土) - 8.17(日) 10:00-17:00 (雨天開催)

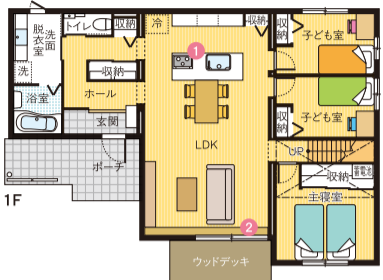
おひさまのめぐみで暮らせる住まいを体感してみよう！

分譲住宅

出雲市 | 斐川町上庄原 [13号地] 完全予約制

平屋

キッチンを中心にぐるりと廻れる回遊動線が便利な間取り。



- アイランドキッチンを中心に水廻りをぐるりと廻れる回遊動線の間取り。
- 景色を眺めながら寛げる「こがり」を設置。
- 主寝室上にはロフトを設置。大容量の収納として使用できます。



※写真は実際の内観写真です。(2025年1月31日撮影)



※写真は実際の内観写真です。(2025年5月27日撮影)

GRAND TO YOU

■1F床面積/94.85㎡ ■土地面積/205.53㎡(62.17坪)

※間取りに表示のある家具、調度品はイメージです。



太陽光 7.40kW 蓄電池システム 12.00kWh スマートハイム ナビ オール電化 新空気工房

【物件概要】●所在地/出雲市斐川町上庄原1678番17●販売戸数/1戸●構造/木造平屋建●間取り/3LDK●販売価格/49,200,000円(消費税10%込)●地目/宅地●交通/出雲一畑交通「斐川行政センター前」バス停 820m(徒歩11分)●学校/出雲市立庄原小学校 2,120m(徒歩28分)、出雲市立斐川東中学校 1,920m(徒歩25分)●用途地域/第一種住居地域●建ぺい率/60%●容積率/200%●道路の幅員/分譲地内4.0~6.0m(私道)、南東側6.5m(公道)●主な設備/○電気:中国電力○水道:公営水道○雨水:側溝○排水:公共下水道●建築年月日/2025年1月20日●取引形態/○建物:売主○土地:売主

※「省エネ性能ラベル」は特定の住戸の性能を示すものであり、全ての住戸の性能を示すものではありません。※使用環境によってはエネルギー収支がゼロにならない場合があります。



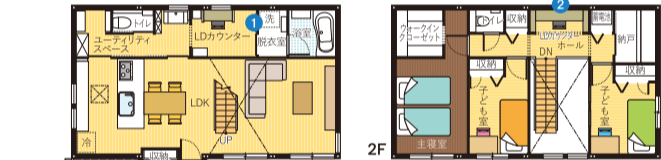
第三者評価 BELS 上庄原分譲住宅1

評価日 2024年12月26日

分譲住宅

鳥取市 | 鳥取市西品治 [4号地] 完全予約制

開放感あふれる吹抜とオープン階段で叶える、モダンでぬくもりあるリビングダイニング。



- 洗面室からランドリは計4畳ほどの広さがあり、ゆとり広々。
- 2階ホールにはスタディコーナーを設置。



※写真は実際の内観写真です。(2025年4月29日撮影)



※写真は実際の内観写真です。(2024年8月30日撮影)

SmartPowerStation FX

■1F床面積/58.76㎡ ■2F床面積/48.01㎡

※間取りに表示のある家具、調度品はイメージです。



太陽光 7.44kW 蓄電池システム 13.20kWh スマートハイム ナビ オール電化 快適エアリー タイル外壁

【物件概要】●所在地/鳥取市西品治772番19●販売戸数/1戸●構造/軽量鉄骨造2階建●間取り/3LDK●販売価格/55,500,000円(消費税10%込)●地目/宅地●交通/鳥取市コミュニティ「新茶屋」バス停120m(徒歩3分)●学校/鳥取市立富桑小学校580m(徒歩8分)、鳥取市立西中学校720m(徒歩10分)●都市計画/市街化区域●用途地域/第一種住居地域●地区/準防火地域●建ぺい率/60%●容積率/200%●道路の幅員/分譲地内4.0~6.0m(公道)、南西側6.0m(公道)●主な設備/○電気:中国電力○水道:公営水道○雨水:側溝○排水:公共下水道●建築年月日/2025年4月14日●取引形態/○建物:売主○土地:売主

※「省エネ性能ラベル」は特定の住戸の性能を示すものであり、全ての住戸の性能を示すものではありません。※使用環境によってはエネルギー収支がゼロにならない場合があります。



第三者評価 BELS 西品治分譲4号地

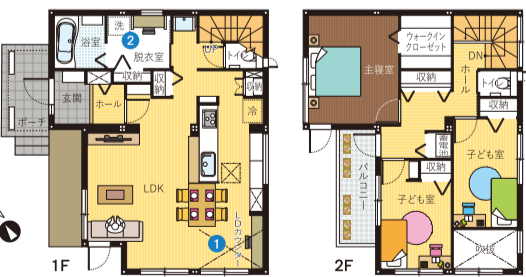
評価日 2025年1月8日

分譲住宅

鳥取市 | 吉成南町 [6号地] 完全予約制

他1棟見学可能

家事が楽になるたくさんの収納と、光がたっぷり注ぐ吹抜、窓がある広々LDKで家族の会話を楽しみませんか？



- PCや読書を楽しめるLDカウンターとダイニングテーブルが配置されている吹き抜けのあるダイニングスペース。
- アイロンがけや洗濯物をたたむのに便利なカウンターと収納のある魅力的な洗面脱衣室。



※写真は実際の内観写真です。(2024年8月30日撮影)



※写真は実際の内観写真です。(2025年4月20日撮影)

Parfait

■1F床面積/55.19㎡ ■2F床面積/46.78㎡

※間取りに表示のある家具、調度品はイメージです。



太陽光 6.72kW 蓄電池システム 12.00kWh スマートハイム ナビ オール電化 快適エアリー タイル外壁

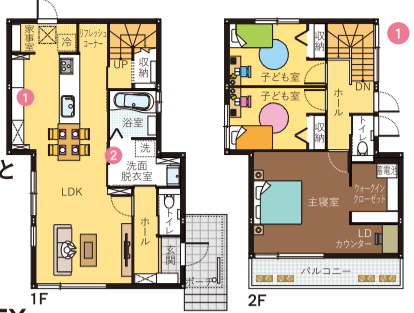
【物件概要】●所在地/鳥取市吉成南町1丁目640-10●販売戸数/1戸●構造/軽量鉄骨造2階建●間取り/3LDK●販売価格/44,480,000円(消費税10%込)●地目/宅地●交通/日ノ丸バス「市民体育館前」バス停600m(徒歩8分)●学校/鳥取市立美保南小学校850m(徒歩11分)、鳥取市立南中学校1,700m(徒歩22分)●都市計画/市街化区域●用途地域/第一種中高層住居専用地域●建ぺい率/60%●容積率/200%●道路の幅員/分譲地内6.0m(公道)●私道負担なし●主な設備/○電気:中国電力○水道:公営水道○雨水:側溝○汚水:雑排水:公共下水道●建築年月日/2023年10月6日●取引形態/○建物:売主○土地:売主●その他の制限/景観計画区域

分譲住宅

出雲市 | 天神町 [1号地] 完全予約制

完全予約制

大型車4台が駐車できる広い敷地に約20帖のLDKで大人4人もゆったりと過ごせます。



- 幅3600mmのカップボードとパントリーがあるため、綺麗に片付き、急な来客にも慌てず対応できるLDK。
- 玄関から直接洗面所へ行けるので、外から帰ってきたお子様もすぐに手を洗える導線。



※写真は実際の内観写真です。(2024年2月17日撮影)



※写真は実際の内観写真です。(2024年5月27日撮影)

SmartPowerStation FX

■1F床面積/53.87㎡ ■2F床面積/47.67㎡

※間取りに表示のある家具、調度品はイメージです。

太陽光 5.92kW 蓄電池システム 12.00kWh スマートハイム ナビ オール電化 快適エアリー ジオマイル 外壁

【物件概要】●所在地/出雲市天神町764-2●販売戸数/1戸●構造/軽量鉄骨造2階建●間取り/3LDK●販売価格/45,900,000円(消費税10%込)●地目/宅地●交通/一畑「天神団地入口」バス停420m(徒歩6分)●学校/出雲市立塩冶小学校1,020m(徒歩14分)、出雲市立第二中学校1,820m(徒歩24分)●都市計画/非線引区域●用途地域/第一種中高層住居専用地域●建ぺい率/60%●容積率/200%●道路の幅員/東方向4.6m(公道)、南方向(3号地)5.4m(公道)、分譲地内(南・北)5.1m(私道)※分譲地内道路は位置指定道路となり4分の1持分となります。●主な設備/○電気:中国電力○水道:公営水道○雨水:側溝○排水:公共下水道●建築年月日/2024年3月27日●取引形態/○建物:売主○土地:売主●その他の制限/○建築基準法第22条区域●出雲市景観計画●備考/ゴミステーション用地については4分の1持分となります。

分譲住宅

松江市 | 西津田3丁目 [1号地] 完全予約制

完全予約制

家事をする人が喜んでもらえるように家事の負担を減らす工夫がいっぱいの家で楽をしませんか？



- 樹の間から柔らかな光が差し込み、キッチン横の小さなお子様も楽しめるソック。
- 寝室の横にある南向きのサンルームは、雨や雪の日でも天気を気にせず室内干しができます。



※写真は実際の内観写真です。(2024年5月27日撮影)



※写真は実際の内観写真です。(2024年8月25日撮影)

SmartPowerStation FX

■1F床面積/54.08㎡ ■2F床面積/53.16㎡

※間取りに表示のある家具、調度品はイメージです。

太陽光 5.92kW 蓄電池システム 9.90kWh スマートハイム ナビ オール電化 快適エアリー ジオマイル 外壁

【物件概要】●所在地/松江市西津田3丁目1482番4●販売戸数/1戸●構造/軽量鉄骨造2階建●間取り/3LDK●販売価格/52,500,000円(消費税10%込)●地目/宅地●交通/市営バス「津田小学校前」バス停320m(徒歩5分)●学校/松江市立津田小学校260m(徒歩4分)、松江市立第四中学校870m(徒歩12分)●用途地域/第一種住居地域●建ぺい率/60%●容積率/200%●道路の幅員/北側4.0m(公道)●主な設備/○電気:中国電力○水道:公営水道○雨水:側溝○排水:公共下水道●建築年月日/2024年7月12日●その他の制限/松江市景観条例●取引形態/○建物:売主○土地:売主

分譲住宅

松江市 | 春日町 [1号地] 完全予約制

完全予約制

家族とのつながりを感じられる仕切りがない開放的な住まい。



- 家事が楽になる、キッチン裏の洗面脱衣室。
- 主寝室には大容量のウォークインクローゼットを設置。



※写真は実際の内観写真です。(2024年8月25日撮影)



※写真は実際の内観写真です。(2025年4月20日撮影)

SmartPowerStation FX

■1F床面積/47.90㎡ ■2F床面積/47.77㎡

※間取りに表示のある家具、調度品はイメージです。

太陽光 5.56kW 蓄電池システム 9.90kWh スマートハイム ナビ オール電化 快適エアリー タイル外壁

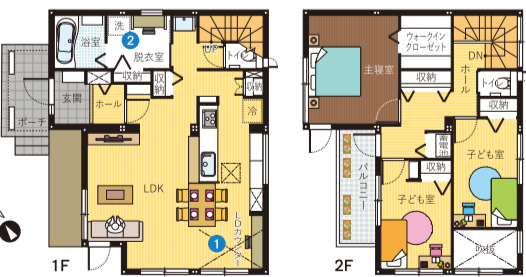
【物件概要】●所在地/松江市春日町651番●販売戸数/1戸●構造/軽量鉄骨造2階建●間取り/3LDK●販売価格/47,900,000円(消費税10%込)●地目/宅地●交通/市営バス「春日西」バス停85m(徒歩2分)●学校/松江市立法吉小学校860m(徒歩11分)、松江市立第一中学校2,110m(徒歩27分)●都市計画/市街化区域●用途地域/第一種住居地域●建ぺい率/60%●容積率/160%●道路の幅員/南側4.0m(公道)●主な設備/○電気:中国電力○水道:公営水道○雨水:側溝○排水:公共下水道●その他の制限/松江市景観条例●建築年月日/2025年3月7日●取引形態/○建物:売主○土地:売主●その他の制限/○建築基準法第22条区域

分譲住宅

鳥取市 | 吉成南町 [6号地] 完全予約制

他1棟見学可能

家事が楽になるたくさんの収納と、光がたっぷり注ぐ吹抜、窓がある広々LDKで家族の会話を楽しみませんか？



- PCや読書を楽しめるLDカウンターとダイニングテーブルが配置されている吹き抜けのあるダイニングスペース。
- アイロンがけや洗濯物をたたむのに便利なカウンターと収納のある魅力的な洗面脱衣室。



※写真は実際の内観写真です。(2024年8月30日撮影)



※写真は実際の内観写真です。(2025年4月20日撮影)

Parfait

■1F床面積/55.19㎡ ■2F床面積/46.78㎡

※間取りに表示のある家具、調度品はイメージです。



太陽光 6.72kW 蓄電池システム 12.00kWh スマートハイム ナビ オール電化 快適エアリー タイル外壁

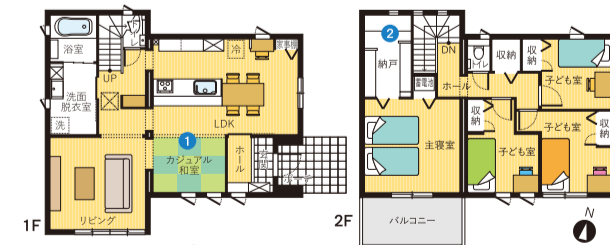
【物件概要】●所在地/鳥取市吉成南町1丁目640-10●販売戸数/1戸●構造/軽量鉄骨造2階建●間取り/3LDK●販売価格/44,480,000円(消費税10%込)●地目/宅地●交通/日ノ丸バス「市民体育館前」バス停600m(徒歩8分)●学校/鳥取市立美保南小学校850m(徒歩11分)、鳥取市立南中学校1,700m(徒歩22分)●都市計画/市街化区域●用途地域/第一種中高層住居専用地域●建ぺい率/60%●容積率/200%●道路の幅員/分譲地内6.0m(公道)●私道負担なし●主な設備/○電気:中国電力○水道:公営水道○雨水:側溝○汚水:雑排水:公共下水道●建築年月日/2023年10月6日●取引形態/○建物:売主○土地:売主●その他の制限/景観計画区域

分譲住宅

米子市 | サフィールコート 中島 [E-2号地] 完全予約制

完全予約制

延床36坪以上、2階に4部屋備わっている大人数の家族にピッタリの広々空間で家族のだんらんをゆったりと家の中で楽しみませんか？



- 個人の荷物をしっかりと片付けられる収納がたくさんある2階空間。
- キッチンの前には、本棚付きのカジュアルな和室があり、お子さまと会話しながら過ごせます。



※写真は実際の内観写真です。(2025年4月20日撮影)



※写真は実際の内観写真です。(2025年4月20日撮影)

GRAND TO YOU

■1F床面積/62.53㎡ ■2F床面積/59.37㎡

※間取りに表示のある家具、調度品はイメージです。

太陽光 5.55kW 蓄電池システム 12.00kWh スマートハイム ナビ オール電化 新空気工房 タイル外壁

【物件概要】●所在地/米子市中島1丁目62番29●販売戸数/1戸●構造/木造2階建●間取り/4LDK●販売価格/49,900,000円(消費税10%込)●地目/宅地●交通/日本交通「新開川橋」バス停640m(徒歩8分)●学校/米子市立車尾小学校1,040m(徒歩13分)、米子市立東山中学校1,640m(徒歩21分)●都市計画/市街化調整区域●地区計画区域/中島一丁目地区地区計画●用途地域/第一種住居地域●建ぺい率/60%●容積率/200%●道路の幅員/北側6.0m、東側6.0m(公道)●主な設備/○電気:中国電力○水道:公営水道○雨水:側溝○排水:公共下水道●建築年月日/2024年8月30日●取引形態/○建物:売主○土地:売主

※「マップコード」および「MAPCODE」は(株)デンソーの登録商標です。※カーナビの機種によってはマップコードに対応していない場合があります。※QRコードは(株)デンソーウェブの登録商標です。※掲載のイベント内容は変更になる場合がございます。詳しくは表面の電話番号までお問い合わせください。最新物件情報は担当の展示場までお問い合わせください。【2025年7月15日現在の情報となります】●広告有効期限/2025年8月末日