



●お問い合わせ先

**セキスイハイム中四国株式会社**

**福山支店 尾道展示場**

〒729-0141

広島県尾道市高須町4789-19

☎ 0120-330-816

※掲載の写真は実際の建物・分譲地を撮影した写真です。

（撮影日：2025年12月18日）

＜営業時間＞10:00～18:00

＜定休日＞火・水曜日



尾道市向島町

モデルハウス・分譲地見学会

1/4 日 ▶ 31 土

Ⅱ期分譲開始！

※火・水曜日除く

〔見学時間〕10:00-18:00

## ★福袋プレゼント

※イベント期間中、お一家族様につき1個お渡しします。お一家族様1回限りとなります。

完全予約制のイベントとなります  
↓こちらからご予約ください



セキスイハイムの見学会や相談会をまわって嬉しい特典をもらおう

ドリームステップ  
キャンペーン

期間 2026.3.29日まで

QUOカードPay  
最大13,000円分  
プレゼント！

マイホームを考える時間が楽しくなるように。  
マイホーム実現までのステップに嬉しい特典をご用意しました。

ご予約方法・詳細は営業担当にお尋ねください





# 歴史と先進性が融合した街 「スマートハイムプレイス尾道向島」

利便性が高く、徒歩圏内に買い物、病院などが揃った好立地。  
自然豊かで学校なども近く、子育て世帯におすすめの分譲地です。



## 周辺環境

- 交通**
- JR山陽本線「尾道」駅から徒歩16分  
乗船時間: 12分
  - おのみち市営バス「川尻」バス停  
(165m / 徒歩3分)



- 教育**
- 尾道市立向島中央小学校  
(495m / 徒歩7分)
  - 尾道市立向島中学校  
(905m / 徒歩13分)



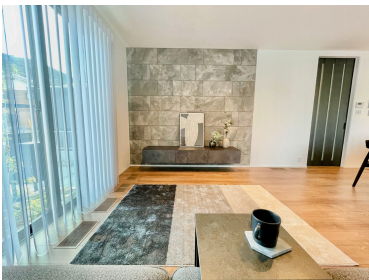
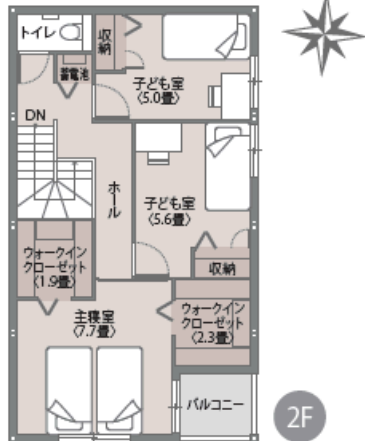
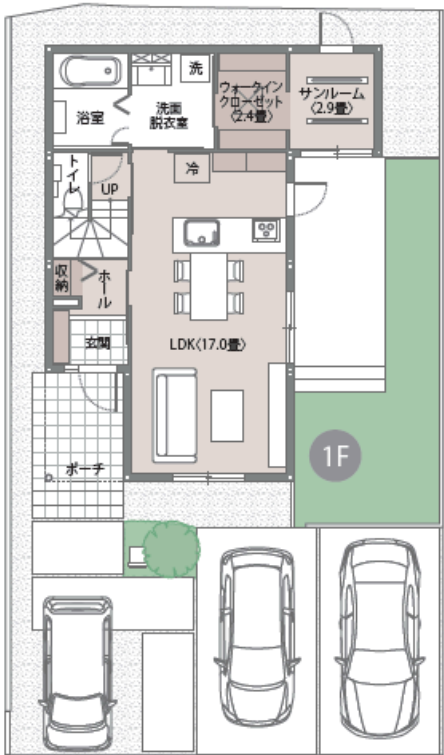
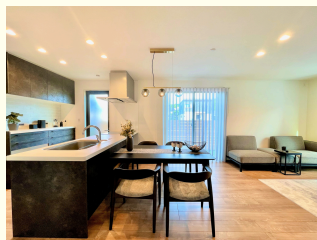
カーナビマップコード **48 189 480\*10**

## 現地案内図



スマートハイム  
プレイス  
尾道向島  
5号地分譲住宅

1F床面積/54.30㎡  
2F床面積/51.14㎡  
延床面積/105.44㎡ <31.89坪>  
土地面積/172.71㎡ <52.24坪>



※間取りに表示のある家具、調度品、植栽、自動車は価格に含まれません。

【分譲住宅物件概要】  
●所在地／尾道市向島町字覚明島6067番7●販売戸数／1戸●構造／軽量鉄骨造2階建●間取り／3LDK●販売価格／52,300,000円（消費税10%込）●地目／宅地●都市計画／市街化区域●用途地域／第一種中高層住居専用地域●建ぺい率／60％●容積率／200％●道路の幅員／南側6.0m（公道）●主な設備／○電気：中国電力○水道：公営水道○雨水：側溝○排水：個別浄化槽●建築年月日／2025年8月25日●引渡時期／即引渡可●取引態様／○建物：売主○土地：売主●備考／分譲地内のコンスペース＜緑地施設：地番6067番4（20.41㎡）＞の共有持分を一宅地当り9分の1ずつの無償譲渡とします。

スマートハイム  
プレイス  
尾道向島  
分譲地

## 【分譲地物件概要】

●所在地／尾道市向島町6067番1ほか●開発許可番号／尾建建指令第R05114号<2024年1月4日>●完了検査済証／尾建建第R06203号●総区画数／9区画●今回販売区画数／3区画●地目／宅地●都市計画／市街化区域●用途地域／第一種中高層住居専用地域●建ぺい率／60％●容積率／200％●道路の幅員／分譲地内6.0m（公道）  
●主な設備／○電気：中国電力○水道：公営水道○雨水：側溝○排水：個別浄化槽●取引態様／売主●建築条件付宅地分譲●引渡時期／即引渡可●備考／分譲地内のコンスペース＜緑地＞(14.46㎡)は、一宅地当り持分9分の1ずつの所有権共有（無償譲渡）とします。



スマートハイムプレイス  
尾道向島



号地	土地面積
1	170.57㎡ (51.59坪)
2	169.32㎡ (51.21坪)
3	170.54㎡ (51.58坪)
9	174.37㎡ (52.74坪)

【建築条件付宅地分譲】  
本件土地売買契約は、引渡後3ヶ月以内にスマートハイムプレイス尾道向島株式会社が建築条件付宅地分譲の完成を確認することをもって引渡後3ヶ月以内に完了することとなります。期間までにこの建築工事進捗契約の成立しなかった場合は、土地売買契約は白紙となり、売主からの引渡金や売買代金は、全額返金いたします。

国土交通大臣許可（特-5）第20234号 国土交通大臣免許（5）第6461号

中国地区不動産公正取引協議会加盟 （公社）広島県宅地建物取引業協会会員

**セキスハイム中四国株式会社**

【福山支店】福山市春日町2丁目5-21 TEL.084-946-4800 定休日／火・水曜日

※「マップコード」および「MAPCODE」は（株）デンソーの登録商標です。※カーナビの機種によってはマップコードに対応していない場合があります※QRコードは（株）デンソーウェブの登録商標です。  
※掲載の情報は2025年12月20日時点の情報です。■広告有効期限／2026年1月31日