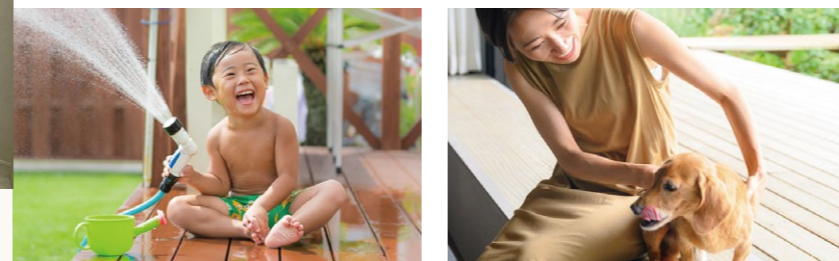




アパートでは叶わなかった  
ペットも快適・人もラクな暮らしを  
楽しみたいなあーとお思いのご家族へ。



斐川町上庄原 13号地



詳細地図はこちら



カーナビマップコード **MAPCODE 109 387 100\*11**

※「マップコード」および「MAPCODE」は(株)デンソーの登録商標です。  
※カーナビの機種によってはマップコードに対応していない場合があります。

13号地物件概要

- 所在地/出雲市斐川町上庄原1678番17 ●販売戸数/1戸 ●構造/木造平屋建 ●間取り/3LDK ●販売価格/49,900,000円(消費税10%込)
- 地目/宅地 ●用途地域/第一種住居地域 ●建ぺい率/60% ●容積率/200% ●道路の幅員/分譲地内4.0~6.0m(私道)、南東側6.5m(公道)
- 主な設備/○電気:中国電力 ○水道:公営水道 ○雨水:側溝 ○排水:公共下水道
- 建築年月日/2025年1月20日 ●取引形態/○建物:売主 ○土地:売主

おかげさまで  
島根県内での引渡し棟数  
延べ1,387棟\*  
※アパート含む/1974~2025年12月

住宅(住戸) 再エネ設備あり

建築物省エネ法に基づく  
省エネ性能ラベル

エネルギー消費性能	★★★★★	太陽光発電(自家消費)分
断熱性能	1 2 3 4 5 6 7	
目安光熱費	なし	

目録  
 ZEH水準  
 エネルギー消費性能で★3つ(太陽光発電は考慮しない)、かつ断熱性能で⑤を達成  
 ネット・ゼロ・エネルギー ZEH  
 太陽光発電の売電分も含めてエネルギー収支がゼロ以下を達成

第三者評価 BELS 上庄原分譲住宅1 評価日 2024年12月26日

※使用環境によってはエネルギー収支がゼロにならない場合もあります

WEB予約限定

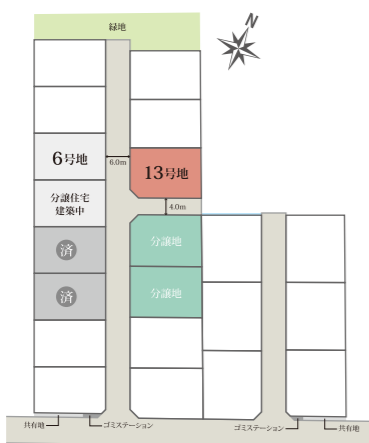
QRコードからご予約&ご来場で  
QuoカードPay  
最大**13,000円分**プレゼント!  
※セキスイハイムへのご予約が初めての方に限ります

ドリームステップ  
キャンペーン  
事前予約限定  
2026.3.29日まで

QUOカードPay 最大**13,000円分**プレゼント!

マイホームを考える時間が楽しくなるように、  
マイホーム実現までのステップに嬉しい特典をご用意しました。

現地区画図



新築戸建て 出雲市斐川町上庄原

家族の居場所が  
ひとつ増える家  
リビングとつながるウッドデッキで  
朝も夕方もゆっくりになる。  
遊ぶ子どもと犬を眺めながら  
時間に追われない休日へ。

完成  
見学会 3/19(木)~23(月)  
10:00~20:00

※雨天決行  
お仕事帰りにも。  
夜の見学会開催中!

広告主  
問合せ先

建設業国土交通大臣許可(特-5)第20234号 宅建業免許国土交通大臣(5)第6461号  
中国地区不動産公正取引協議会加盟 (公社)島根県宅地建物取引業協会会員

**セキスイハイム中四国株式会社 山陰支店**

松江市学園1-16-41 [営業時間] 10:00~18:00 [定休日] 火・水曜日

**0852-24-0816** 「上庄原の件で」とお問合せ下さい

来場予約限定

PRESENTS 01  
QRコードから  
ご予約&ご来場で  
QuoカードPay  
最大**13,000円分**



02  
ご来場で  
スタッフみんなで調べた  
上庄原の魅力が詰まった  
暮らし情報誌 まちなび



2つの特典で  
お待ちしております!



スタッフ平井

ちょっと隠したい暮らしは、上に仕舞える家は 中面へGO! ▶▶▶

昔から住んでいたようになじみやすい  
空と自然と街なかアクセスと  
ご縁のある暮らし

セキスイハイムの分譲地  
出雲市上庄原で暮らして良かった!

オーナー様  
アンケート調査!



ハザードマップで浸水しないエリアで、実際に大雨でも道路が冠水することなく助かっている

田んぼや畑があり、ワンちゃんの散歩をしている方が多く、のどか

夜寝ていても静かで寝やすい

子育て支援センターや公園が近くにあって子育て世帯も多く安心できる

保育園が近くなり、朝の時間にゆとりが生まれた

学校までの距離がそれほど遠くなく、子供たちが通いやすい

※2025年12月実施オーナー様への満足度アンケート調査結果より

こんなお言葉を頂けて、嬉しかったです!  
実際に私たちも上庄原で暮らす魅力を足を運び調べて、改めて分かったことがありました。  
それは…こんな幸せいっぱいな街だということです。

出雲も松江も  
どちらも  
快適アクセス

桜と田園風景に  
癒される日々

飛行機が  
近くを飛んで  
大人も子どもも  
ワクワク!

スタッフ基常



PLANT斐川店



上庄原小学校



分譲地横の桜



出雲縁結び空港

セキスイハイムが提案する/  
人とペットが  
豊かな関係を築くための



3 POINTS

01 日常の快適と安心  
飼い主よりも、おうち時間が長くなりがちなペットたち。より快適に過ごせる工夫を!



温熱環境を整えて体調不良を防ぐ  
新空気工房

※1…新空気工房の対象範囲内

クリーンな空気を保つ  
第一種換気+  
ビルトイン空気清浄機

02 家計にやさしい暮らしと  
万が一の備え

電気をつくってためのテクノロジー

空調の使用頻度が多くても家計にやさしく過ごせたり、  
万が一の時に家族みんなが安心できる備えが大事!  
そして災害時にペットと一緒に「在宅避難」ができる安心感を!



- 1 大容量ソーラー：環境にも家計にもやさしい暮らし
- 2 スマートハイムナビ：つくった電気をかしこく使う
- 3 大容量蓄電池：数日間続く停電時でも安心

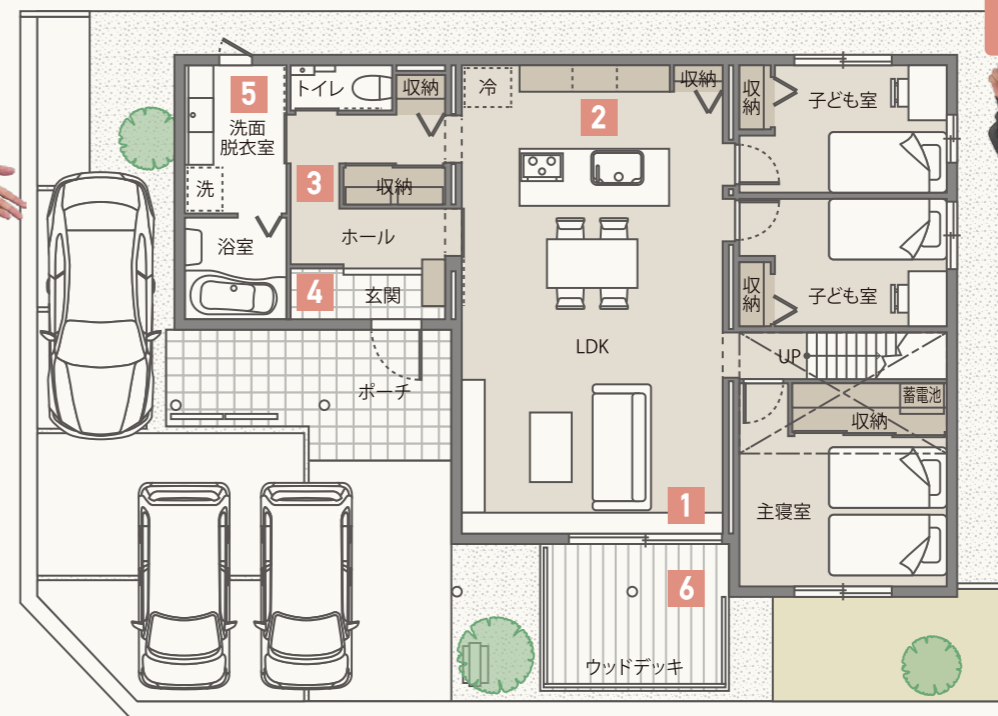
※1…蓄電池の残量が無い場合は、電力は使用できません。同時に使用できる電力には限りがあります。  
【「家まるごと仕様」注意点】●生命にかかわる機器(医療機器等)は別途電源の確保が必要です。  
●分電盤の容量が75A(ニチコン製12kWh(屋外設置)の場合は60A)を超える場合や、エレベーター採用の場合には、別途分電盤が追加が必要となり、当該追加分は「家まるごと仕様」の対象外となります。  
消費電力が大きい機器や起動時の電力が大きい機器を使用した場合は、蓄電池がシステム停止となる場合があります。また、センサーや調光機能を搭載した照明や家電の機種により動作しない場合があります。

※2…経年劣化により使用時間が短くなります。

03 小上がりでひと息、見上げると木の天井  
ワンちゃんと木のぬくもりに癒される家

走り回れるお庭や日向ぼっこできる大きな窓など、ペットたちがのびのび過ごせる空間のアイデアや、細やかな暮らしやすさや安全性が向上する工夫もいっぱい!

スタッフ  
おすすめ  
7つの  
ポイント!

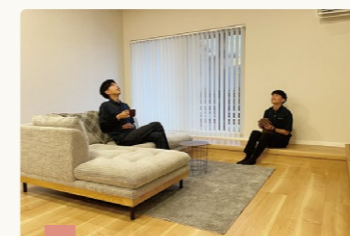


スタッフ木村・野坂



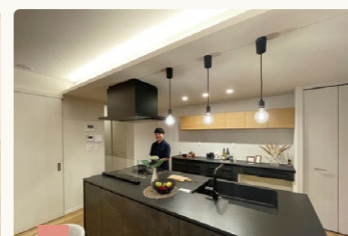
太陽光発電 7.40kw  
蓄電システム 12.00kwh

オール電化  
新空気工房  
スマートハイムナビ



1 小上がり・リビング

景色を眺めながらくつろげる「小上がり」を設置しました。  
腰かけて外を見たり、木目の傾斜天井を見上げてくつろげます。  
リビングの傍でコーヒーを飲んでブレイクタイム。



2 キッチン

LDKが全部見渡せるアイランドキッチン。家事動線も短くなり効率的に。黒のキッチンで料理の彩が映えてきつ、いつもの料理が楽しくなります。



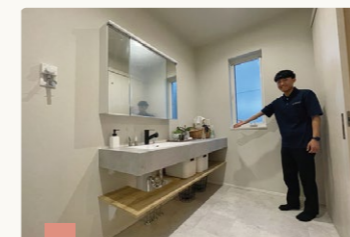
3 回遊動線

玄関から直接洗面へ行ける「ただいま動線」で手洗い習慣もスムーズに。LDKへ自然につながる回遊動線が毎日の暮らしを快適にします。ワンちゃんもぐるぐる回れます。収納にはリードをかける場所も!ワンちゃん用品もまとめて収納できます。



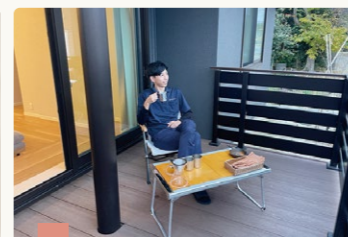
4 玄関土間とつながる収納

アウトドア用品や外で使うおもちゃなど収納できます。干したり、収納に困るカッパもそのまま変えて収納できます。週末のお出かけもスムーズに!!



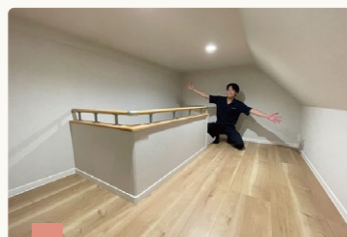
5 洗面脱衣室

広々とした洗面脱衣室にはアイカの洗面台。カウンター付きでお化粧やヘアセットが並んでできるので朝の洗面台の争奪戦がないため、ゆとりのある生活が出来ます。



6 ウッドデッキ

小上がりの延長にウッドデッキを作りました。ブルを置いて遊んだり、緑を並べて鑑賞したり。普段の生活にプラスαのワクワクを!ワンちゃんの日向ぼっこスペースなどにも。



7 ロフト

収納や趣味スペースに使える便利なスペースがもう一つ。秘密基地に最適です。

※掲載の間取りイラストは、計画段階の図面を基に描き起こしたもので実際とは異なります。  
※方位は若干の差異を生じる場合があります。  
※掲載の内観写真は2026年1月に撮影したものです。分譲戸建の取引対象に車・家具・調度品・備品等は含まれません。



スタッフ林本

出雲市斐川町上庄原分譲住宅13号地

3LDK+LOFT  
土地面積 205.53m<sup>2</sup>  
延床面積 94.85m<sup>2</sup>

価格 4990万円 (税込)  
月々支払 58,917円

ボーナス時加算 206,128円(年2回)  
頭金100万円/借入金額4890万円  
/金利0.55%/変動金利/50年返済/団体信用生命保険付/山陰合同銀行/金利に関しては2026年2月度実行金利となっております。/ローンは一定条件該当者が対象です。適用される金利は融資実行時のものとなり、表記されている金利・返済額と異なる場合があります。別途諸費用・登記費用・借入手数料等が必要です。