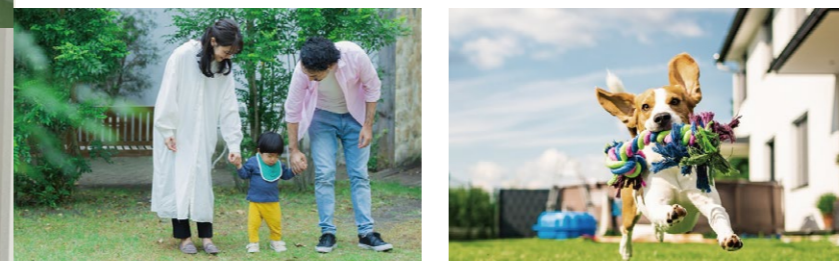




アパートでは叶わなかった  
ペットも快適・人もラクな暮らしを  
楽しみたいなあーとお思いのご家族へ。



撮影年月日 2025年8月31日

おかげさまで  
米子市内でのお引渡し棟数  
延べ692棟\*  
※2025年12月31日時点

米子市米原 2号地



詳細地図はこちら



カーナビマップコード **MAPCODE 109 415 012\*05**

※「マップコード」および「MAPCODE」は(株)デンソーの登録商標です。  
※カーナビの機種によってはマップコードに対応していない場合があります。

2号地物件概要

●所在地/鳥取県米子市米原7丁目●交通/循環バス「北校入口」バス停より徒歩4分~5分●販売戸数/1戸●構造/軽量鉄骨造2階建●間取り/3LDK●販売価格/47,980,000円(消費税10%込)●地目/宅地●用途地域/第一種住居地域●建ぺい率/60%●容積率/200%●道路幅員/南東側8.0m(公道)●設備/●電気:中国電力●水道:公営●排水:公共下水●雨水:側溝●建築年月日/2025年9月8日完成●引渡可能時期/即引渡可●取引態様/●建物:売主●土地:売主●備考/●別途「まちづくりガイドライン」を定めています。

住宅(住戸) 再エネ設備あり

建築物省エネ法に基づく  
**省エネ性能ラベル**

エネルギー消費性能	★★★★★
断熱性能	1 2 3 4 5 6 7
目安光熱費	なし

第三者評価 **BELS** 米原分譲住宅 II 評価日 2025年3月12日

※使用環境によってはエネルギー収支がゼロにならない場合があります

WEB予約限定

QRコードからご予約&ご来場で  
QuoカードPay  
最大**13,000円分**プレゼント!  
※セキスイハイムへのご予約が初めての方に限りです



現地区画図



新築戸建て 米子市米原

完成

犬と遊ぶ、子どもが笑う、  
その全部をLDKから見守れる。  
中庭という、もうひとつのリビング。  
家の真ん中に  
家族の未来を描ける家

見学会 3/19(木)~23(月) 10:00~20:00

お仕事帰りにも  
夜の見学会開催中!

※雨天決行

PRESENTS

来場予約限定 ぜひご予約ください!

QRコードからご予約&ご来場で  
QuoカードPay  
最大**13,000円分**

ご予約&ご来場で  
ワンちゃんデザイン  
クッキー缶

ご予約&ご来場で  
オリジナルデザインで作成  
トートバッグ

ご来場で  
周辺買い物スポットやグルメ  
医療情報などを盛り込んだ  
まちなび

ご来場&成約特典  
某有名店のお好きな  
ビーズクッション

※いずれもWEB予約限定。

広告主  
問合せ先

建設業許可番号:国土交通大臣(特-5)第20234号 宅地建物取引業者免許番号:国土交通大臣(5)第6461号  
(公社)鳥根県宅地建物取引業協会会員 中国地区不動産公正取引協議会加盟

**セキスイハイム中四国株式会社** 山陰支店 米子展示場

米子市皆生新田2-2-11 [営業時間] 10:00~18:00 [定休日] 火・水曜日

**0859-38-1100** 「米原の件で」とお問合せ下さい

# 歩いて心と暮らしが整うトカイナカ セキスイハイムの分譲地 米子市米原 で暮らして良かった!

オーナー様  
アンケート調査!



スーパーだけでなく、ドラッグストア、洋服、飲食店を含めて店の数が多い急な準備が必要というときもすぐお店へ行って準備できる場所があります!

子どもの遊び場(施設)が近所にいろいろあります。

個人病院がとにかくたくさんあるので困らない。  
総合病院もアクセス良好!

家族みんなが便利に暮らせて、  
これから先もずっと安心できる

米子市に移って、生活に必要な店舗が  
多くなって便利になった!

※2025年12月実施  
オーナー様への満足度  
アンケート調査結果より

こんなお言葉を頂けて、嬉しかったです!  
実際に私たちも米原で暮らす魅力を足を運び調べて、  
改めて分かったことがありました。  
それは…こんな幸せいっぱいな街だということです。

**よ** 夜道も安心!  
治安の良さと災害の強さから  
得られる安心

**な** 何気ない日常に  
しあわせを感じる暮らし

**ご** ご褒美を家族にも!  
ちょっとした贅沢を  
楽しめるまち



宇ヶ浜公園

湊山公園



京武うどん

きっちんビノキオ

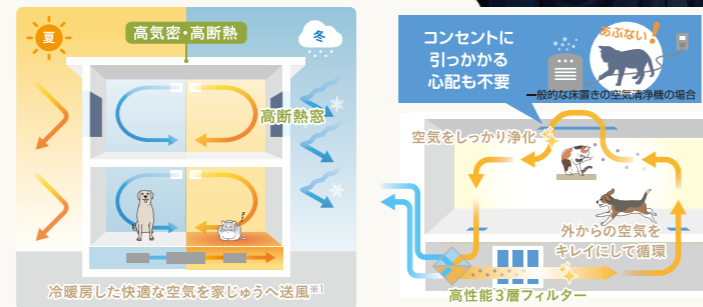
## セキスイハイムが提案する/ 人とペットが 豊かな関係を築くための



# 3 POINTS

## 01 日常の快適と安心

飼い主よりも、おうち時間が長くなりがちな  
ペットたち。より快適に過ごせる工夫を!



温熱環境を整えて体調不良を防ぐ  
**快適エアリー**<sup>※2</sup>

※1…快適エアリーの対象範囲内  
※2…本物件のシステム対象範囲は1階のみとなります。

クリーンな空気を保つ  
**第一種換気+**  
**ビルトイン空気清浄機**

## 02 家計にやさしい暮らしと 万が一の備え

電気をつくってためるテクノロジー

空調の使用頻度が多くても家計にやさしく過ごせたり、  
万が一の時に家族みんなが安心できる備えが大事!  
そして災害時にペットと一緒に「在宅避難」ができる安心感を!



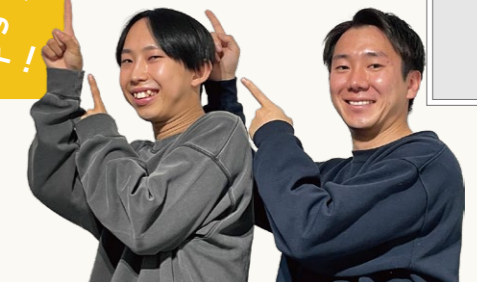
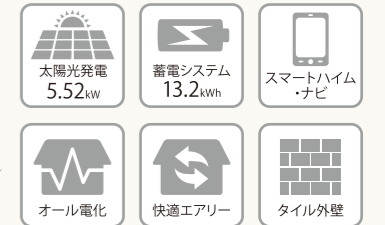
- 1 大容量ソーラー：環境にも家計にもやさしい暮らし
- 2 スマートハイムナビ：つくった電気をかしこく使う
- 3 大容量蓄電池：数日間続く停電時でも安心

※1…蓄電池の残量が無い場合は、電力は使用できません。同時に使用できる電力には限りがあります。【「家まるごと仕様」注意点】●生命にかかわる機器(医療機器等)は別途電源の確保が必要です。●分電盤の容量が75A(ニチコン製12kWh(屋外設置)の場合は60A)を超える場合や、エレベーター採用の場合には、別途分電盤が追加が必要となり、当該追加は「家まるごと仕様」の対象外となります。消費電力が大きい機器や起動時の電力が大きい機器を使用した場合は、蓄電池がシステム停止となる場合があります。また、センサーや調光機能を搭載した照明や家電の機種により動作しない場合があります。

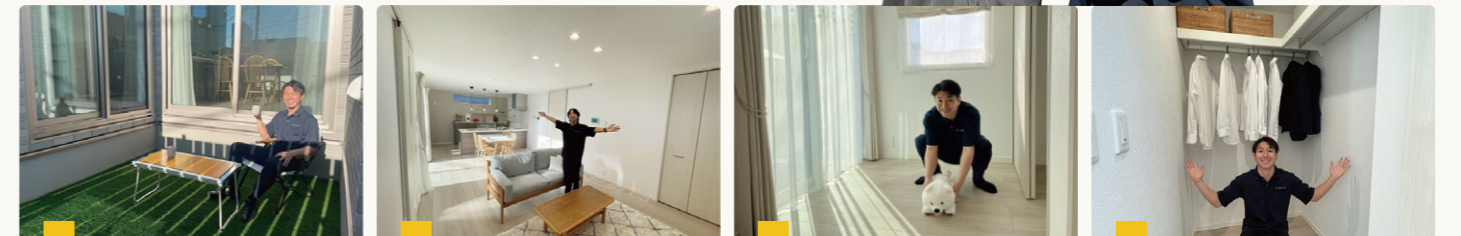
※2…経年劣化により使用時間が短くなります。

## "トカイナカ"で中庭とつながる 03 ゴロゴロリビング

走り回れるお庭や日向ぼっこできる大きな窓など、ペットたちがのびのび過ごせる空間のアイデアや、細やかな暮らしやすさや安全性が向上する工夫もいっぱい!



スタッフ 福原/小林



### 1 中庭

この分譲住宅の一番のおすすめのポイント!愛犬や子どもの遊ぶスペースとなっております!  
晴れた日には、家族と友達でBBQをすることもできます!目の前の道路から見られないような目隠しもあるので、プライバシーも守ることができ、安心して遊ぶことができます。

### 2 リビングダイニング

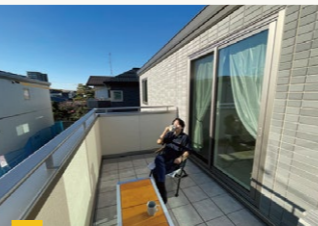
家族みんなでのびのびと過ごすことができる大空間リビング!中庭で遊ぶお子様やワンちゃんの様子もキッチンから見守ることができるので、とても安心です。  
リビングも大開口により開放的なので、のびのびと家族でテレビを見ることができ、「家族時間」を大切にできます!

### 3 パントリー

共働き世帯には嬉しいパントリーがついております!大容量のパントリーなので、食料品の買いだめができ、買い物の回数を減らすことができます!また、パントリー前はワンちゃんのケージを置くなど収納が可能です!  
スペースとしてとてもおすすめです。パントリーにワンちゃんのゴハンやリードなどの用品も収納することができます!

### 4 ファミリークローゼット

1階のリビングにファミリークローゼットを採用しております。アウターなどを置く大容量のクローゼットです。ワンちゃんのドッグフードやおもちゃ、リードなど収納が可能です!  
スーツや作業着、お子様の制服などよく使用する洋服や物を1階に収納することで家族の暮らしが楽になります!



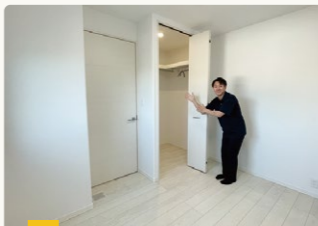
### 5 バルコニー

2階の主寝室には広めのバルコニーを採用しております!周りに高い建物もなく日当たりが良いので、お布団を干す場所としてもおすすめです。また、大容量的な空間なので、イスを置いて夜に星を見たり、ワンちゃんと遊んだり、昼間に読書をしたりなど、趣味の空間を楽しむことができます。



### 6 ウォークインクローゼット

2階の主寝室にはウォークインクローゼットを採用しております。大容量のウォークインクローゼットなので、たくさんの洋服や物を収納することができます。もちろん、ワンちゃんの用品もたくさん収納ができます!毎日好きな服やお気に入りのグッズを一目で見ることができるので、さらにワクワクを感じることもできます!クローゼット内好きなものでぜひ埋めつくしてください!



### 7 子供部屋

2階には2つの子供部屋をご用意。子供部屋にも大容量のウォークインクローゼットがあるので、収納量には困りません。また、大容量の収納があるので、散らかりやすい子供部屋もきれいな状態に保ちやすくなります。きれいな状態を保つことでワンちゃんの子供部屋に入っても安心です!お子様が巣立った後は、趣味部屋として使うのもおすすめです!

※掲載の間取りイラストは、計画段階の図面を基に描き起こしたもので実際とは異なります。※方位は若干の差異を生じる場合があります。※掲載の内観写真は2026年1月に撮影したものです。分譲戸建の取引対象に車・家具・調度品・備品等は含まれません。

米子市米原2号地

**3LDK+WIC**

土地面積 159.59m<sup>2</sup> 延床面積 104.30m<sup>2</sup>

価格 **4798万円** (税込)

月々支払 **59,970円**

ボーナス時加算 184,277円(年2回)

頭金100万円/借入金額4,698万円/金利0.6%/変動金利/50年返済/団体信用生命保険付※ローンは一定条件該当者が対象です。適用される金利は融資実行時のものとなり、表記されている金利・返済額と異なる場合があります。/山陰合同銀行/金利に関しては2026年1月度実行金利となっております。/別途諸費用・登記費用・借入手数料等が必要です。