



西津田分譲住宅内観（撮影：2026年3月13日）



※上記3枚の画像はイメージです。実際の建物とは異なります。

春日・西津田・東出雲 3棟同時見学会

GWはハットムへGo!

完全  
予約制

2026.5.2 土 ~ 5.11 月

OPEN 10:00 ~ 18:00

# 春日分譲住宅

現地案内図

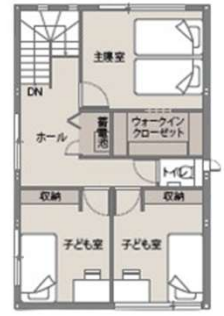


ご予約はこちらのQRコードから



DATA

- 1F床面積/47.90㎡
- 2F床面積/47.77㎡
- 延床面積/95.67㎡(28.94坪)
- 土地面積/127.25㎡(38.49坪)



※間取りに表示のある家具、調度品、植栽、自動車は価格に含まれません。

【物件概要】

- 所在地/松江市春日町651番1 ●交通/市営バス「春日西」バス停 (85m/徒歩2分)
- 販売戸数/1戸 ●構造/軽量鉄骨造2階建 ●間取り/3LDK
- 販売価格/47,400,000円 (消費税10%込) ●地目/宅地 ●都市計画/市街化区域
- 用途地域/第一種住居地域 ●建ぺい率/60% ●容積率/160% ●道路の幅員/南側4.0m (公道)
- 主な設備/電気: 中国電力 ●オール電化 ●水道: 公営水道 ●水: 側溝 ●排水: 公共下水道
- その他の制限/松江市景観条例 ●建築年月日/2025年3月7日 ●取引形態/建物: 売主
- 土地: 売主 ●その他の制限/建築基準法第22条区域

# 西津田分譲住宅

現地案内図

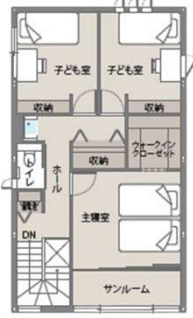
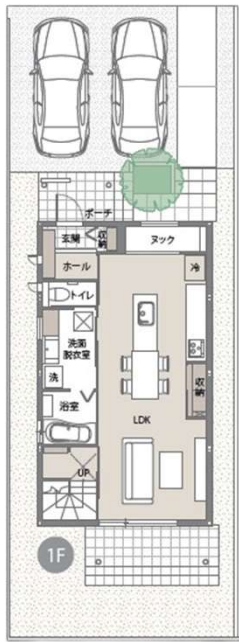


ご予約はこちらのQRコードから



DATA

- 1F床面積/54.08㎡
- 2F床面積/53.16㎡
- 延床面積/107.24㎡(32.44坪)
- 土地面積/155.33㎡(46.98坪)



※間取りに表示のある家具、調度品、植栽、自動車は価格に含まれません。

【物件概要】

- 所在地/松江市西津田3丁目1482番4 ●交通/市営バス「津田小学校前」バス停 (320m徒歩5分)
- 販売戸数/1戸 ●構造/軽量鉄骨造2階建 ●間取り/3LDK ●販売価格/49,900,000円 (消費税10%込)
- 地目/宅地 ●用途地域/第一種住居地域 ●建ぺい率/60% ●容積率/200%
- 道路の幅員/北側4.0m (公道) ●主な設備/電気: 中国電力 ●水道: 公営水道 ●雨水: 側溝 ●排水: 公共下水道 ●建築年月日/2024年7月12日 ●その他の制限/松江市景観条例
- 取引形態/建物: 売主 ●土地: 売主

# 東出雲分譲住宅

現地案内図



ご予約はこちらのQRコードから



DATA

- 1F床面積/53.77㎡
- 2F床面積/52.96㎡
- 延床面積/106.73㎡(32.28坪)
- 土地面積/249.59㎡(75.50坪)



※間取りに表示のある家具、調度品、植栽、自動車は価格に含まれません。

【物件概要】

- 所在地/松江市東出雲町意宇東2丁目1番6 ●交通/東出雲コミュニティバス「錦新町2丁目」バス停 (360m徒歩6分) ●販売戸数/1戸 ●構造/軽量鉄骨造2階建
- 間取り/3LDK ●販売価格/48,400,000円 (消費税10%込) ●地目/宅地 ●用途地域/第一種住居地域 ●建ぺい率/60% ●容積率/200% ●道路の幅員/北東側6.0m (公道) ●主な設備/電気: 中国電力 ●オール電化 ●水道: 公営水道 ●雨水: 側溝 ●排水: 公共下水道 ●その他の制限/建築基準法第22条区域 ●市街化区域 ●出雲郷西部地区計画区域 ●松江市景観条例 ●高さ制限: 10m ●最低敷地面積: 200㎡ ●建築年月日/2024年7月30日 ●取引形態/建物: 売主 ●土地: 売主

広告主

国土交通大臣許可(特-5)第20234号 国土交通大臣免許(5)第6461号 中国地区不動産公正取引協議会加盟

**セキスイルム中四国株式会社** 岡山支店 山陰営業部 松江展示場

〒690-0825 鳥根県松江市学園1-16-41

【営業時間】10:00~18:00

【定休日】火・水曜日

☎0852-24-0816

広告有効期限: 2026年5月11日