

SEKISUIHIM



完全予約制

< 4/18 SAT. ~ 5/31 SUN. >

(10:00~20:00 火・水定休日)

◇◇ モデルハウス内覧会 ◇◇ in 御幸

住まいづくりに、確かな選択を。
妥協なき品質管理によって実現した上質な住空間。
大手メーカーだからこそ叶う、安心と美しさを兼ね備えた住まいを、
御幸町モデルハウスにてご覧いただけます。



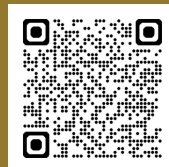
「kitchenhouse」II型キッチン。 「アイカ」スマートサニタリー。
“邸宅にふさわしい、優雅な動線” “毎日が、ワンランク上の身支度”



間接照明と窓の余白が迎える寝室。
“灯りは控えめに、窓は贅沢に”

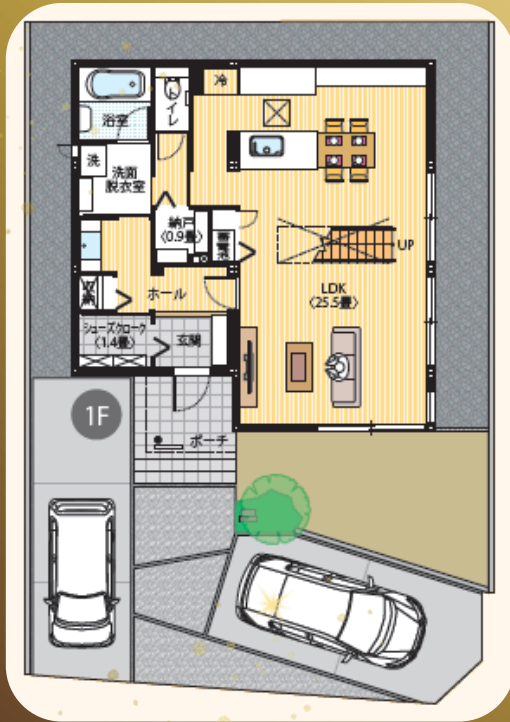
WEBからご予約いただくと、
最大13,000円分
のQUOカードPayをプレゼント！

RESERVATION



※特典の進呈はお家族様につき1回限りとさせていただきます。※ご参加の上、アンケートにご記入いただいた方が対象になります。※お家づくりをご検討中の方が対象となります。※事務局にて不正と判断した場合は対象外となります。※特典付与後の紛失・盗難等によるトラブルの一切の責任はセキスイハイム中四国株式会社では負いかねます。

住まいるプラザ御幸ST.3-17号地



※間取りに表示のある家具、調度品、植栽、自動車は価格に含まれません。

- 1F床面積 / 53.77㎡
- 2F床面積 / 53.77㎡
- 延床面積 / 107.54㎡ (32.53坪)
- 土地面積 / 167.95㎡ (50.80坪)

【物件概要】

●所在地/福山市御幸町大字下岩成字竹田463番21 ●販売戸数/1戸 ●構造/軽量鉄骨造2階建 ●間取り/4LDK ●販売価格/49,800,000円 (消費税10%込) ●地目/宅地 ●都市計画/市街化調整区域 ●用途地域/指定なし ●建ぺい率/70% ●容積率/200% ●道路の幅員/東側4.1M (公道) 南側6.0M (公道) ※私道負担なし ●設備/○電気: 中国電力 ○水道: 公営水道 ○雨水: 側溝 ○汚水・雑排水: 公共下水道 ●建築年月日/2023年8月15日新築 ●引渡可能時期/即引渡可 ●取引態様/○建物: 売主 ○土地: 売主 ※掲載の写真は実際の建物を撮影した写真です (2026年4月10日撮影)

【教育】

●福山市立御幸小学校
 <1,020m / 徒歩13分>

【交通】

●JR福塩線「万能倉」駅
 <2,130m / 徒歩27分>

太陽光発電
10.08 kW

蓄電池
システム
12.00 kWh

スマート
ハイム・ナビ

快適エアリー
(空調システム)

タイル外壁

完全予約制

- 見学会開催場所 -
セキスイハイム

住まいるプラザ御幸 分譲住宅

【MAP CODE】48 747 615*48

※「マップコード」および「MAPCODE」は(株)デンソーの登録商標です。
 ※カーナビの機種によってはマップコードに対応していない場合があります。

【お問い合わせ先】

セキスイハイム中四国株式会社
 ふれあいホームタウン 神辺展示場

〒720-2123 広島市福山市神辺町川北1426-1
 TEL: 0120-816-390
 営業時間: 10:00~20:00
 定休日: 火・水曜日 (祝日除く)

広告主

国土交通省大臣許可 (特-5) 20234号 国土交通大臣免許 (5) 第6461号
 中国地区不動産公正取引協議会加盟 (公社) 広島県宅地建物取引業協会会員
 【セキスイハイム中四国株式会社 福山支店】福山市春日町2丁目5-21 TEL.084-946-4800
 <定休日>火曜日・水曜日

※2026年4月13日時点の情報です。広告有効期限 / 2026年5月31日