

宇部市恩田野中Ⅳ5号地

Japandi style

宇部市恩田野中Ⅳ6号地

Luxury style

モデルハウス2棟同時グランドオープン見学会

5/16 SAT 17 SUN 10:00-17:00

2つのスタイルを体感できる見学会！

ご来場特典



宇部市の有名店
「パティスリーケンジ」の
宇部ダイヤプレゼント！

※1家族様につきお1つとさせていただきます。
※数に限りがございます。

事前のWeb予約で下記キャンペーンの対象です

新生活、家づくり
はじめませんか？

事前予約限定

家づくり
ドリームステップキャンペーン

期間 | 2026.6.28日まで

来場ごとに
特典が
グレードアップ！

QUOカードPay **最大13,000円分プレゼント！**

来場予約は
こちらから



※会場にてアンケートにご記入ください。※QRコードは(株)デンソーウェブの登録商標です。※ドリームステップキャンペーンの詳細はスタッフにお尋ねください。■内観写真：2026年3月撮影

国土交通大臣許可(特-5)第20234号 国土交通大臣免許(5)第6461号 (公社)山口県宅地建物取引業協会会員 中国地区不動産公正取引協議会加盟

セキスイハイム中四国株式会社  **0120-118-164**

【山口支店】 山口市小郡維新町1番27号 TEL. 083-974-0816 <営業時間>10:00~18:00 <定休日>火・水曜日

問合せ先 **宇部展示場**

☎ 0836-32-0721

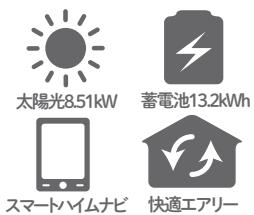
私たちセキスイハイムグループは、お客様情報の適正な取り扱いに努めています。
下記URLをご参照いただくか、お電話にてお問い合わせください。ホームページ
<https://www.816c.jp> お問い合わせ先：0120-118-164

広告主

Japandi style

宇部市恩田野中IV 5号地

- 土地面積/194.38㎡(58.79坪)
- 1階床面積/55.14㎡
- 2階床面積/51.84㎡
- 延床面積/106.98㎡(32.36坪)

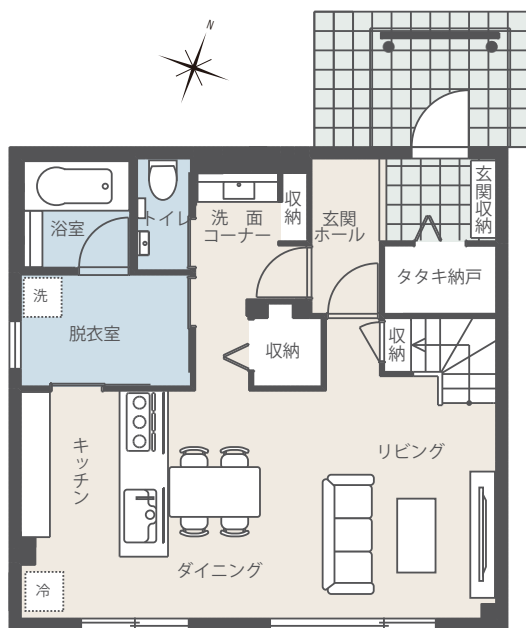


SmartPowerStation FX

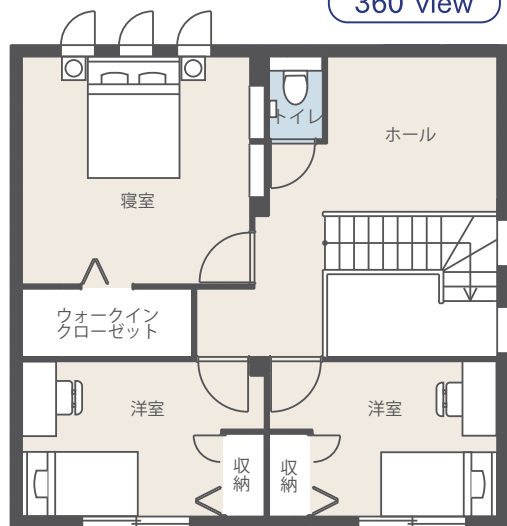


詳細は
こちらから
アクセス!

360° view



1F

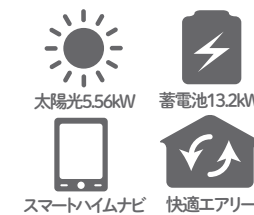


2F

Luxury style

宇部市恩田野中IV 6号地

- 土地面積/196.78㎡(59.52坪)
- 1階床面積/52.56㎡
- 2階床面積/47.77㎡
- 延床面積/100.33㎡(30.34坪)

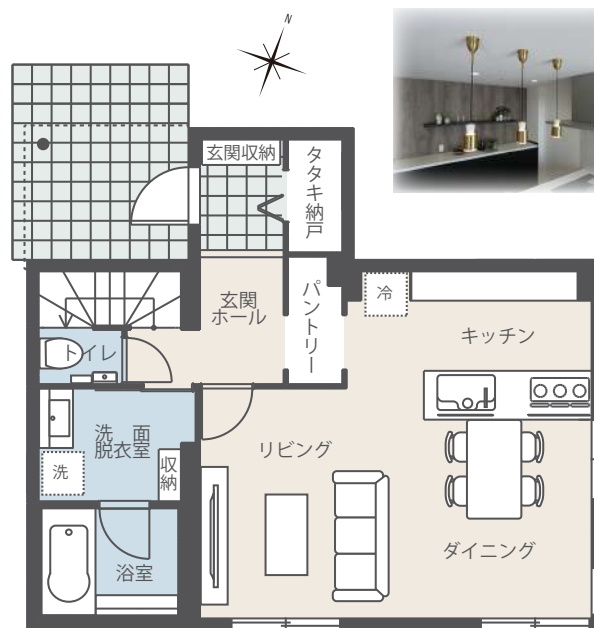


SmartPowerStation FX Urban

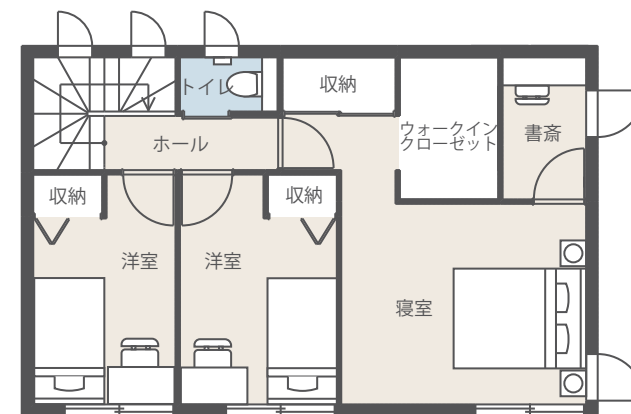


詳細は
こちらから
アクセス!

360° view



1F



2F



※「マップコード」および「MAPCODE」は株式会社デンソーの登録商標です
※カーナビの機種によってはマップコードに対応していない場合があります

●所在地/宇部市恩田野中五丁目2355番6(5号地)、2355番7(6号地) ●交通/宇部市営バス・則貞バス停より670m~690m(徒歩9分) ●販売戸数/2戸 ●構造/軽量鉄骨造2階建 ●間取り/3LDK ●販売価格/5号地:49,300,000円(消費税10%込)、6号地:48,400,000円(消費税10%込) ●地目/宅地 ●用途地域/第一種中高層住居専用地域 ●建ぺい率/60% ●容積率/200% ●設備/電気:中国電力、ガス:都市ガス、水道:公営水道、汚水・雑排水:公共下水道、雨水:側溝 ●道路/幅員6.0m(アスファルト舗装) ●私道負担/なし ●建築年月日/2026年2月27日 ●負担金/下水道受益者負担金330円/㎡ ●取引態様/建物・土地:売主(セキスイハイム中四国株式会社)

※間取りに表示のある家具はイメージです。※「マップコード」および「MAPCODE」は株式会社デンソーの登録商標です。※カーナビの機種によってはマップコードに対応していない場合があります※QRコードは株式会社デンソーウェブの登録商標です。※内観写真:2026年3月撮影(写真に掲載の家具は販売価格に含まれます。その他の調度品は含まれません。) ※「省エネ性能ラベル」は特定の住戸の性能を示すものであり、全ての住戸の性能を示すものではありません。※使用環境によってはエネルギー収支がゼロにならない場合があります。

※2026年4月13日時点の情報です。取引有効期限/2026年5末



恩田野中IV6号地省エネ性能ラベル

国土交通大臣許可(特-5)第20234号 国土交通大臣免許(5)第6461号 (公社)山口県宅地建物取引業協会会員 中国地区不動産公正取引協議会加盟

セキスイハイム中四国株式会社 0120-118-164

【山口支店】山口市小郡維新町1番27号 TEL. 083-974-0816 <営業時間>10:00~18:00 <定休日>火・水曜日

問合せ先 宇部展示場

0836-32-0721

私たちセキスイハイムグループは、お客様情報の適正な取り扱いに努めています。下記URLをご参照いただくか、お電話にてお問い合わせください。ホームページ https://www.816c.jp お問い合わせ先:0120-118-164